



# GUIDE DE FORMATION

VERSION 01.04.26

LES CLÉS D'UN SÉJOUR RÉUSSI  
INSCRIPTIONS, INTERLOCUTEURS, RESTAURATION,  
LOGEMENT, HANDICAP, RÉGLEMENT INTÉRIEUR...

# SOMMAIRE

## ● LE CNEH

Nos équipes à votre service.....	p.4-20
Notre offre .....	p.20
Notre activité .....	p.22
Certification Qualiopi.....	p.23
Le CNEH en quelques chiffres.....	p.24
L'accès à la formation Personnes en Situation de Handicap PSH.....	p.25
accès à nos formations à distance .....	p.26
La formation en pratique .....	p.29
Hébergement .....	p.30
Règlement intérieur pour les stagiaires.....	p.31

# L'ÉQUIPE PRÉPARATION CONCOURS ET ADAPTATION À L'EMPLOI

## Céline Limouzy

Directrice du Pôle « Concours et Adaptation à l'Emploi », Directrice d'hôpital, Coach Professionnelle Certifiée, diplômée de l'EHESP et de Sciences-Po Paris.

## Clothilde Poppe

Juriste spécialisée en droit de la santé. Responsable du Pôle «Concours et Adaptation à l'Emploi»

## CONTACTS

### Catherine Joulain

☎ 01 41 17 15 66

✉ catherine.joulain@cneh.fr

### Ana Hernandez

☎ 01 41 17 15 78

✉ ana.hernandez@cneh.fr

# L'ÉQUIPE STRATÉGIE ET GOUVERNANCE

## Juliette Petit

Directrice du Pôle Stratégie et Performance du CNEH, EDHEC Business School, DESS GRH Paris Dauphine

**Expertises :** Stratégie - Organisation et Gouvernance - Modèles de santé innovants - Performance hospitalière

## Christophe Feigueux

Directeur du Pôle Stratégie et Performance du CNEH, Master Economie et Management des Systèmes de Santé Paris Dauphine, Coaching individuel et d'équipe

**Expertises :** Gouvernance - Projets médicaux et soignants - Coaching et accompagnement d'équipe - Ressources managériales - Organisation des services et gestion des équipes et des talents

## Karin Masini

Consultante au CNEH Pôle Stratégie et Performance, SciencesPo, Directrice d'hôpital EHESP, Coach Dauphine PSL

**Expertises :** Stratégie - Organisation et Gouvernance - Optimisation des fonctions support - Accompagnement individuel et d'équipes - Management de projets complexes - Coaching d'équipe

## Dr Frédéric Poujade

Conseiller médical du CNEH, Docteur en Médecine, Biologiste, Praticien Hospitalier

**Expertises :** Stratégie - Organisation des Activités - Plateaux Techniques, Projets d'établissements et Gouvernance

## Laurent Lévy-Bourru

Consultant au CNEH Pôle Stratégie et Performance, Coach certifié (Metasystem - Orygin), Urgentiste expert en techniques soins d'urgences et REA

**Expertises :** Coaching individuel - Coaching d'équipe - Conduite du changement - Management et accompagnement des équipes

## Jean-Marc Bonnassot

Ingénieur, consultant du pôle Logistique - Organisation et Management du CNEH

**Expertises :** Conduite de mission de réorganisation des Services d'Imagerie, Blocs Opératoires, Stérilisations - Fusion de services : réorganisation des postes de travail et négociation avec les partenaires sociaux - Expert en dimensionnement capacitaire et plan directeur architectural

## Didier Antoine

Consultant au CNEH Pôle Stratégie et Performance, DRH, Responsable de pôle d'activités médicales

**Expertises :** Consultant au CNEH Pôle Stratégie et Performance, DRH, Responsable de pôle d'activités médicales

## Séverine Touflet

Consultante au CNEH Pôle Stratégie et Performance, Cadre supérieure de santé, Master 2 Organisation et Conduite du Changement CNAM Paris, Manager expérimentée en RH et techniques de soins

**Expertises :** Projets médicaux et soignants, Accompagnement d'équipe, Ressources managériales, organisation des services, gestion des équipes et des talents

## Sara Garcia

Consultante au CNEH Pôle Stratégie et Performance, Master spécialisé en Management des établissements de santé – Toulouse Business School

**Expertises :** Gestion de projet - Accompagnement au changement - Projets d'établissements et Gouvernance - Coaching individuel et d'équipe

## Jeremy Grunner

Consultant, formateur du pôle Stratégie Gouvernance du CNEH

**Expertises :** Stratégie - Gestion de projet et Accompagnement au Changement - Dynamique d'équipe

## CONTACTS

### FORMATIONS SUR SITE

**Yaa Mansah**

☎ 01 41 17 15 08

✉ yaa.mansah@cneh.fr

### FORMATIONS AU CNEH

**Sylvie Liot**

☎ 01 41 17 15 76

✉ sylvie.liot@cneh.fr

# L'ÉQUIPE EXECUTIVE LEADERSHIP

## Juliette Petit

Directrice du Pôle Stratégie et Performance du CNEH, EDHEC Business School, DESS GRH Paris Dauphine

**Expertises :** Stratégie - Organisation et Gouvernance - Modèles de santé innovants - Performance hospitalière

## Christophe Feigueux

Directeur du Pôle Stratégie et Performance du CNEH, Master Economie et Management des Systèmes de Santé Paris Dauphine, Coaching individuel et d'équipe

**Expertises :** Gouvernance - Projets médicaux et soignants - Coaching et accompagnement d'équipe - Ressources managériales - Organisation des services et gestion des équipes et des talents

## Karin Masini

Consultante au CNEH Pôle Stratégie et Performance, SciencesPo, Directrice d'hôpital EHESP, Coach Dauphine PSL

**Expertises :** Stratégie - Organisation et Gouvernance - Optimisation des fonctions support - Accompagnement individuel et d'équipes - Management de projets complexes - Coaching d'équipe

## Dr Frédéric Poujade

Conseiller médical du CNEH, Docteur en Médecine, Biologiste, Praticien Hospitalier

**Expertises :** Stratégie - Organisation des Activités - Plateaux Techniques, Projets d'établissements et Gouvernance

## Didier Antoine

Consultant au CNEH Pôle Stratégie et Performance, DRH, Responsable de pôle d'activités médicales

**Expertises :** Consultant au CNEH Pôle Stratégie et Performance, DRH, Responsable de pôle d'activités médicales

## Sara Garcia

Consultante au CNEH Pôle Stratégie et Performance, Master spécialisé en Management des établissements de santé – Toulouse Business School

**Expertises :** Gestion de projet - Accompagnement au changement - Projets d'établissements et Gouvernance - Coaching individuel et d'équipe

## Laurent Lévy-Bourru

Consultant au CNEH Pôle Stratégie et Performance, Coach certifié (Metasystem - Orygin), Urgentiste expert en techniques soins d'urgences et REA

**Expertises :** Coaching individuel - Coaching d'équipe - Conduite du changement - Management et accompagnement des équipes

## Séverine Touflet

Consultante au CNEH Pôle Stratégie et Performance, Cadre supérieure de santé, Master 2 Organisation et Conduite du Changement CNAM Paris, Manager expérimentée en RH et techniques de soins

**Expertises :** Projets médicaux et soignants, Accompagnement d'équipe, Ressources managériales, organisation des services, gestion des équipes et des talents

## CONTACTS

### FORMATIONS SUR SITE

**Yaa Mansah**

☎ 01 41 17 15 08

✉ yaa.mansah@cneh.fr

### FORMATIONS AU CNEH

**Sylvie Liot**

☎ 01 41 17 15 76

✉ sylvie.liot@cneh.fr

# L'ÉQUIPE MÉDICO-SOCIAL

## Rafael Verdejo-Ruiz

Directeur du pôle Médico-social Gériatrie du CNEH

**Expertises :** audits organisationnels, évaluation externe, conduite du changement

## Anna de Sa

Directrice d'établissement Médico-social, consultante au CNEH

**Expertises :** stratégies sociales, médico-sociales et de santé, amélioration de la performance et des organisations, dépendance

## Sophie Charpentier

Cadre supérieur de santé, consultante du secteur médico-social du CNEH

**Expertises :** conduite du changement, qualité de vie au travail, accompagnement de la personne âgée dépendante

## Mathilde Juliot

Consultante Formatrice – Pôle médico-social

**Expertises :** audit organisationnel, évaluation externe, démarche qualité, soins des patients

# CONTACTS

## FORMATIONS SUR SITE

**Romy Tondje**

☎ 01 41 17 15 05

✉ [romy.tondje@cneh.fr](mailto:romy.tondje@cneh.fr)

## FORMATIONS AU CNEH

**Sabrina Hupin**

☎ 01 41 17 15 40

✉ [sabrina.hupin@cneh.fr](mailto:sabrina.hupin@cneh.fr)

# L'ÉQUIPE FONCTION ACHATS ET COMMANDE PUBLIQUE

## Philippe Solivéri

Responsable de l'offre Finances et Contrôle de gestion du CNEH

**Expertises :** gestion financière et budgétaire des structures sanitaires et médico-sociales, analyse et étude de comptes financiers, gestion de trésorerie, certification et fiabilisation des comptes.

## Brigitte de Lard-Huchet

Directrice du Centre de droit JuriSanté du CNEH

**Expertises :** organisation et planification sanitaires, GHT, coopération, droits des usagers.

## CONTACTS

### FORMATIONS SUR SITE

**Nadia Hassani**

☎ 01 41 17 15 43

✉ [nadia.hassani@cneh.fr](mailto:nadia.hassani@cneh.fr)

### FORMATIONS AU CNEH

**Christelle Tardjo**

☎ 01 41 17 15 04

✉ [christelle.tardjo@cneh.fr](mailto:christelle.tardjo@cneh.fr)

# L'ÉQUIPE CENTRE DE DROIT JURISANTÉ

## Brigitte de Lard-Huchet

Directrice du Centre de droit JuriSanté du CNEH

**Expertises :** organisation et planification sanitaires, GHT, coopération, droits des usagers.

## Céline Berthier

Juriste, consultante au Centre de droit JuriSanté du CNEH

**Expertises :** statuts des personnels non médicaux.

## Martine Cappe

Consultante en gestion des ressources humaines médicales au Centre de droit JuriSanté du CNEH

**Expertises :** statuts des personnels médicaux, organisation des ressources humaines médicales.

## Mélanie Dupé

Juriste, consultante au Centre de droit JuriSanté du CNEH

**Expertises :** statuts des personnels non médicaux.

## Aude Charbonnel

Juriste, consultante au Centre de droit JuriSanté du CNEH

**Expertises :** droits des patients, dossier médical, fonctionnement des établissements de santé, psychiatrie.

## Isabelle Génot-Pok

Juriste, consultante au Centre de droit JuriSanté du CNEH

**Expertises :** droits des patients, dossier médical, archives hospitalières, RGPD, secret professionnel, psychiatrie.

## CONTACTS

### FORMATIONS SUR SITE

**Nadia Hassani**

☎ 01 41 17 15 43

✉ [nadia.hassani@cneh.fr](mailto:nadia.hassani@cneh.fr)

### FORMATIONS AU CNEH

**Christelle Tardjo**

☎ 01 41 17 15 04

✉ [christelle.tardjo@cneh.fr](mailto:christelle.tardjo@cneh.fr)

# L'ÉQUIPE STATUS PERSONNELS MÉDICAUX, NON MÉDICAUX, GESTION JURIDIQUE RH

## Brigitte de Lard-Huchet

Directrice du Centre de droit JuriSanté  
du CNEH

**Expertises** : organisation et planification sanitaires,  
GHT, coopération, droits des usagers.

## Céline Berthier

Juriste, consultante au Centre de droit JuriSanté du  
CNEH

**Expertises** : statuts des personnels non médicaux.

## Martine Cappe

Consultante du centre de droit JuriSanté du CNEH

**Expertises** : statuts des personnels médicaux,  
organisation et gestion des ressources humaines  
médicales

## Mélanie Dupé

Juriste, consultante au Centre de droit JuriSanté du  
CNEH

**Expertises** : statuts des personnels non médicaux.

## CONTACTS

### FORMATIONS SUR SITE

**Nadia Hassani**

☎ 01 41 17 15 43

✉ [nadia.hassani@cneh.fr](mailto:nadia.hassani@cneh.fr)

### FORMATIONS AU CNEH

**Christelle Tardjo**

☎ 01 41 17 15 04

✉ [christelle.tardjo@cneh.fr](mailto:christelle.tardjo@cneh.fr)

# L'ÉQUIPE DÉVELOPPEMENT ET GESTION DES RESSOURCES HUMAINES

## Séverine Herte

Directrice du Pôle RH et Management  
MASTER en Economie et Gestion de la santé CNAM,  
D.E.S.S Sciences de l'Education Université Paris VIII,  
CHANGE LEARNER: certification C2C ESSEC Chair  
of change management, Formation de formateurs  
IMESG

**Expertises :** Audit de la fonction RH, GRH, GPMC, QVCT,  
Prévention des Risques Psychosociaux, Communication  
interpersonnelle

## Anne Lumbroso-Vassal

Consultante au CNEH pôle RH et Management  
D.E.S.S GRH IAE de Bordeaux, Formation de  
Formateurs - IIMESG

**Expertises :** Accompagnement de projet en formation,  
Conception, organisation et animation de formations et  
conférences, Management - Changement - Travail en Equipe,  
GRH/GPMEC – Recrutement – Entretien Professionnel -  
Formation – Accompagnement de Projet Professionnel, RPS  
& QVT – Violences & Harcèlements – Stress & Epuisement,  
Conflit – personnalités difficiles - Communication non-  
violente – Accueil – Relation D'aide – Bienveillance

## Frédéric Texier

DRH, Consultant formateur au pôle RH  
et management au CNEH

**Expertises :** Dialogue social, formation continue,  
recrutement, attractivité, fidélisation, maintien dans l'emploi,  
handicap, entretiens RH, gestion du temps de travail,  
qualité de vie au travail et conditions de travail, prévention  
des risques psychosociaux, management des projets et  
des équipes, gestion des conflits, intelligence artificielle  
générative

## Fabienne Flouriot

Consultante formatrice pôle RH et Management,  
Cadre supérieur de santé

**Expertises :** Management des projets et des équipes,  
gestion du temps de travail, audit organisationnel,  
intelligence artificielle générative

## CONTACTS

### FORMATIONS SUR SITE

**Florence Desrayaud**

☎ 01 41 17 15 46

✉ [florence.desrayaud@cneh.fr](mailto:florence.desrayaud@cneh.fr)

### FORMATIONS AU CNEH

**Bénédicte Ambry**

☎ 01 41 17 15 65

✉ [benedicte.ambry@cneh.fr](mailto:benedicte.ambry@cneh.fr)

# L'ÉQUIPE MANAGEMENT FONDAMENTAUX, INNOVATIONS, OUTILS

## Séverine Herte

Directrice du Pôle RH et Management  
MASTER en Economie et Gestion de la santé CNAM,  
D.E.S.S Sciences de l'Education Université Paris VIII,  
CHANGE LEARNER: certification C2C ESSEC Chair  
of change management, Formation de formateurs  
IMESG

**Expertises** : Audit de la fonction RH, GRH, GPMC, QVCT,  
Prévention des Risques Psychosociaux, Communication  
interpersonnelle

## Anne Lumbroso-Vassal

Consultante au CNEH pôle RH et Management  
D.E.S.S GRH IAE de Bordeaux, Formation de  
Formateurs - IIMESG

**Expertises** : Accompagnement de projet en formation,  
Conception, organisation et animation de formations et  
conférences, Management - Changement - Travail en Equipe,  
GRH/GPMEC – Recrutement – Entretien Professionnel -  
Formation – Accompagnement de Projet Professionnel, RPS  
& QVT – Violences & Harcèlements – Stress & Epuisement,  
Conflit – personnalités difficiles - Communication non-  
violente – Accueil – Relation D'aide – Bienveillance

## Frédéric Texier

DRH, Consultant formateur au pôle RH  
et management au CNEH

**Expertises** : Dialogue social, formation continue,  
recrutement, attractivité, fidélisation, maintien dans l'emploi,  
handicap, entretiens RH, gestion du temps de travail,  
qualité de vie au travail et conditions de travail, prévention  
des risques psychosociaux, management des projets et  
des équipes, gestion des conflits, intelligence artificielle  
générative

## Fabienne Flouriot

Consultante formatrice pôle RH et Management,  
Cadre supérieur de santé

**Expertises** : Management des projets et des équipes,  
gestion du temps de travail, audit organisationnel, intelligence  
artificielle générative

## CONTACTS

### FORMATIONS SUR SITE

**Florence Desrayaud**

☎ 01 41 17 15 46

✉ [florence.desrayaud@cneh.fr](mailto:florence.desrayaud@cneh.fr)

### FORMATIONS AU CNEH

**Bénédicte Ambry**

☎ 01 41 17 15 65

✉ [benedicte.ambry@cneh.fr](mailto:benedicte.ambry@cneh.fr)

# L'ÉQUIPE FINANCES, CONTRÔLE DE GESTION

## Philippe Solivéri

Directeur de l'offre Finances, Contrôle de gestion, AFR et PMSI du CNEH

Tél. 06 77 52 24 28

Email : philippe.soliveri@cneh.fr

## Frédéric Frisch

Responsable de l'offre contrôle de gestion du CNEH

Email : frederic.frisch@cneh.fr

## CONTACTS

### FORMATIONS SUR SITE

**Sophie Millet**

☎ 01 41 17 15 47

✉ sophie.millet@cneh.fr

### FORMATIONS AU CNEH

**Sabrina Hupin**

☎ 01 41 17 15 40

✉ sabrina.hupin@cneh.fr

# L'ÉQUIPE ACCUEIL, FACTURATION, RECOUVREMENT

**Névine  
Brehaut**

Responsable de l'offre Accueil-Facturation-  
Recouvrement (AFR) du CNEH

Email : [nevine.brehaut@cneh.fr](mailto:nevine.brehaut@cneh.fr)

**Philippe  
Solivéri**


Directeur de l'offre Finances, Contrôle de  
gestion, AFR et PMSI du CNEH


Email : [philippe.soliveri@cneh.fr](mailto:philippe.soliveri@cneh.fr)

## CONTACTS

### FORMATIONS SUR SITE


**Sophie Millet**


 01 41 17 15 47

 [sophie.millet@cneh.fr](mailto:sophie.millet@cneh.fr)

### FORMATIONS AU CNEH

**Sabrina Hupin**

 01 41 17 15 40

 [sabrina.hupin@cneh.fr](mailto:sabrina.hupin@cneh.fr)

# L'ÉQUIPE INFORMATION MÉDICALE, PMSI

**Faustine  
Legris**

Responsable de l'offre Information médicale  
et PMSI du CNEH

Tél. 06 42 22 31 49

Email : [faustine.legris@cneh.fr](mailto:faustine.legris@cneh.fr)

**Philippe  
Solivéri**

Directeur de l'offre Finances, Contrôle de  
gestion, AFR et PMSI du CNEH

Tél. 06 77 52 24 28

Email : [philippe.soliveri@cneh.fr](mailto:philippe.soliveri@cneh.fr)

## CONTACTS

FORMATIONS SUR SITE

**Sophie Millet**

☎ 01 41 17 15 47

✉ [sophie.millet@cneh.fr](mailto:sophie.millet@cneh.fr)

FORMATIONS AU CNEH

**Sabrina Hupin**

☎ 01 41 17 15 40

✉ [sabrina.hupin@cneh.fr](mailto:sabrina.hupin@cneh.fr)

# L'ÉQUIPE SYSTÈMES D'INFORMATION HOSPITALIERS

**Philippe  
Solivéri**

Directeur de l'offre Finances, Contrôle de gestion, AFR et PMSI du CNEH

Email : philippe.soliveri@cneh.fr

## CONTACTS

### FORMATIONS SUR SITE

**Sophie Millet**

☎ 01 41 17 15 47

✉ sophie.millet@cneh.fr

### FORMATIONS AU CNEH

**Sabrina Hupin**

☎ 01 41 17 15 40

✉ sabrina.hupin@cneh.fr

# L'ÉQUIPE QUALISANTÉ, ÉVALUATION QUALITÉ, GESTION DES RISQUES

## Jean-Luc Le Moal

Directeur du pôle QualiSanté du CNEH Docteur en pharmacie, diplômé en économie et gestion des systèmes de santé (IAE)

Tél. 06 82 89 94 42

Email : jean-luc.lemoal@cneh.fr

## Cécile Goguet

Diplômée en gestion et politique de santé (Science Po), ingénieur qualité (ILIS)

**Expertises** : gestion des risques, méthodologie qualité, audit de processus, logistique, alimentation et restauration.

## Pascale Ravé

Directrice qualité-gestion des risques. Diplômée en management général hospitalier (ESSEC), ingénieur en sciences et techniques du vivant (CNAM)

**Expertises** : qualité et gestion des risques (management, mise en œuvre opérationnelle des projets, certification, EPP, accréditation des laboratoires)

## Virginie Lazzarotti

Cadre de santé,  
ingénieur qualité et gestion des risques

**Expertises** : soins, méthodologie qualité, EPP, gestion des risques, certification HAS, gestion de projet, audits organisationnels, conduite du changement.

## Anja Andriamanantena

Diplômé en gestion globale des risques et des crises (Université Paris I Panthéon-Sorbonne)

**Expertises** : méthodologie qualité, EPP, gestion des risques, certification HAS, évaluation secteur médico-social, gestion de projet.

## CONTACTS

### FORMATIONS SUR SITE

**Mélanie Doisneau**

☎ 01 41 17 15 37

✉ melanie.doisneau@cneh.fr

### FORMATIONS AU CNEH

**Bénédicte Ambry**

☎ 01 41 17 15 65

✉ benedicte.ambry@cneh.fr

# L'ÉQUIPE PHARMACIE, STÉRILISATION ET HYGIÈNE

**Jean-Luc  
Le Moal**

Directeur du pôle QualiSanté du CNEH Docteur en pharmacie, diplômé en économie et gestion des systèmes de santé (IAE)

**Expertises** : Docteur en pharmacie, diplômé en économie et gestion des systèmes de santé (IAE)

## CONTACTS

### FORMATIONS SUR SITE

**Valérie Pizzutti**

☎ 01 41 17 15 03

✉ [valerie.pizzutti@cneh.fr](mailto:valerie.pizzutti@cneh.fr)

### FORMATIONS AU CNEH

**Bénédicte Ambry**

☎ 01 41 17 15 65

✉ [benedicte.ambry@cneh.fr](mailto:benedicte.ambry@cneh.fr)

# L'ÉQUIPE PATIENTS - EXPERTISE CLINIQUE - SANTÉ MENTALE ET PSYCHIATRE

## Jean-Luc Le Moal

Directeur du pôle QualiSanté du CNEH Docteur en pharmacie, diplômé en économie et gestion des systèmes de santé (IAE)

**Expertises :** Docteur en pharmacie, diplômé en économie et gestion des systèmes de santé (IAE)

## Virginie Lazzarotti

Cadre de santé,  
ingénieur qualité et gestion des risques

**Expertises :** soins, méthodologie qualité, EPP, gestion des risques, certification HAS, gestion de projet, audits organisationnels, conduite du changement.

## Pascale Ravé

Directeur qualité-gestion des risques. Diplômée en management général hospitalier (ESSEC), ingénieur en sciences et techniques du vivant (CNAM)

**Expertises :** qualité et gestion des risques (management, mise en œuvre opérationnelle des projets, certification, EPP, accréditation des laboratoires)

## CONTACTS

### FORMATIONS SUR SITE

**Elodie Castaldo**

☎ 01 41 17 15 01

✉ elodie.castaldo@cneh.fr

### FORMATIONS AU CNEH

**Bénédicte Ambry**

☎ 01 41 17 15 65

✉ benedicte.ambry@cneh.fr

# L'ÉQUIPE LOGISTIQUE ORGANISATION ET MANAGEMENT

**Jean-Marc  
Bonnassot**

Ingénieur, Consultant senior au CNEH

**Expertises :** - Audit et réorganisation des cuisines, blanchisseries, magasins, services transports, services intérieurs, bionettoyage  
- Audit et réorganisation des services techniques, travaux  
- Audit et réorganisation des pharmacies, stérilisations, imageries et des services biomédicaux en vue d'optimisation ou de développements d'activités  
- Gestion des situations de crises et de conflits dans ces services

## CONTACTS

### FORMATIONS SUR SITE

**Yaa Mansah**

☎ 01 41 17 15 08

✉ yaa.mansah@cneh.fr

### FORMATIONS AU CNEH

**Bénédicte Ambry**

☎ 01 41 17 15 65

✉ benedicte.ambry@cneh.fr

# NOTRE OFFRE



## PRÉPARATIONS CONCOURS ET ADAPTATION À L'EMPLOI

- Préparations aux concours en distanciel et présentiel
- Préparations aux oraux des concours
- Préparations aux concours en présentiel
- Formations d'adaptation à l'emploi



## STRATÉGIE ET GOUVERNANCE

- Actualités Stratégie et Gouvernance
- Praxis - Parcours métiers
- Stratégie et Gouvernance
- Boosters managériaux



## EXECUTIVE LEADERSHIP

- Actualité Executive et Leadership
- Praxis - Parcours métiers
- Coaching individuel, d'équipe
- Leadership et innovations managériales
- Institut du leadership médical
- Parcours chefs de pôle et exécutifs de pôle
- Parcours cadres administratifs de pôle



## MÉDICO-SOCIAL

- Actualités Médico-Social
- Offre réforme GTSMS
- Offre réforme SAD
- Praxis - Parcours métiers
- Coopération
- Stratégie et finances
- Management et organisation
- Accompagnement
- Qualité et évaluation HAS



## FONCTION ACHATS ET COMMANDE PUBLIQUE

- Praxis - Parcours métiers
- Fonction Achats et commande publique



## CENTRE DE DROIT JURISANTÉ

- Actualités Jurisanté
- Praxis - Parcours métiers
- Focus JuriSanté
- Ma Santé 2022 - Actualité
- Coopération
- Fonctionnement de l'établissement
- Patients



## STATUTS PERSONNELS MÉDICAUX, NON MÉDICAUX, GESTION JURIDIQUE RH

- Actualités Statuts
- Praxis - Parcours métiers
- Gestion du personnel non-médical
- Dialogue social et négociation collective
- Gestion du personnel médical



## DÉVELOPPEMENT ET GESTION DES RESSOURCES HUMAINES

- Actualités Ressources Humaines
- Praxis - Parcours métiers
- Les essentiels de la GRH et la GPMC
- Les entretiens RH
- IA au service des RH
- Formation et évolution professionnelle
- Organisation et gestion du temps de travail - GTT
- Dialogue social et négociation collective
- Contrôle de gestion sociale
- Santé, qualité de vie et conditions de travail
- Prévention des risques psychosociaux
- Efficacité professionnelle



## MANAGEMENT FONDAMENTAUX, INNOVATIONS, OUTILS

- Actualités Management
- Praxis - Parcours métiers
- Les fondamentaux du management
- La boîte à outils du manager
- Les innovations managériales



## FINANCES, CONTRÔLE DE GESTION

- Actualités Finances
- Praxis - Parcours métiers
- Finances - Cœur de métier
- Certification et fiabilisation des comptes
- Comptabilité analytique
- Contrôle de gestion sociale
- Contrôle de gestion - Actualités
- Contrôle de gestion - Les fondamentaux
- Contrôle de gestion - Approfondissement



## AFR : ACCUEIL, FACTURATION, RECOUVREMENT

- Actualités AFR
- Praxis - Parcours métiers
- Facturation - Gestion des données administratives
- Facturation - Gestion des données d'activité
- Facturation - Culture générale de la facturation des soins
- Facturation - Recouvrement
- Facturation - Pilotage & Management
- Facturation en EHPAD et USLD



## INFORMATION MÉDICALE, PMSI

- Praxis - Parcours métiers
- Les missions du DIM
- Renforcer la synergie DIM - services administratifs
- Les outils fondamentaux du PMSI
- PMSI MCO
- Spécial TIM
- PMSI MCO - Cap sur l'expertise
- PMSI SMR
- PMSI HAD
- PMSI santé mentale



## SYSTÈMES D'INFORMATION HOSPITALIERS

- Praxis - Parcours métiers
- Virage numérique : les incontournables



## QUALISANTÉ - ÉVALUATION, QUALITÉ, GESTION DES RISQUES

- Actualités Qualisanté
- Praxis - Parcours métiers
- Certification HAS qualité des soins
- Dispositif d'évaluation HAS des ESSMS
- Démarche qualité
- Qualité en instituts de formation
- Gouvernance qualité et appropriation par les équipes
- Partenariat et expérience patient
- Evaluation EPP et pertinence des soins
- Risques et travail en équipe
- Situations sanitaires exceptionnelles, gestion de crises
- Risques spécifiques
- Démarche développement durable et RSE



## PHARMACIE, STÉRILISATION ET HYGIÈNE

- Praxis - Parcours métiers
- Pharmacie
- Médicament
- Dispositifs médicaux stériles
- Fluides médicaux
- Stérilisation
- Hygiène



## PATIENTS - EXPERTISE CLINIQUE - SANTÉ MENTALE ET PSYCHIATRIE

- Actualités Patients
- Praxis - Parcours métiers
- SAMU - SMUR - Urgences
- Parcours patient et prise en charge
- Prévenir les risques dans le parcours patient
- Éducation thérapeutique du patient
- Santé mentale et psychiatrie

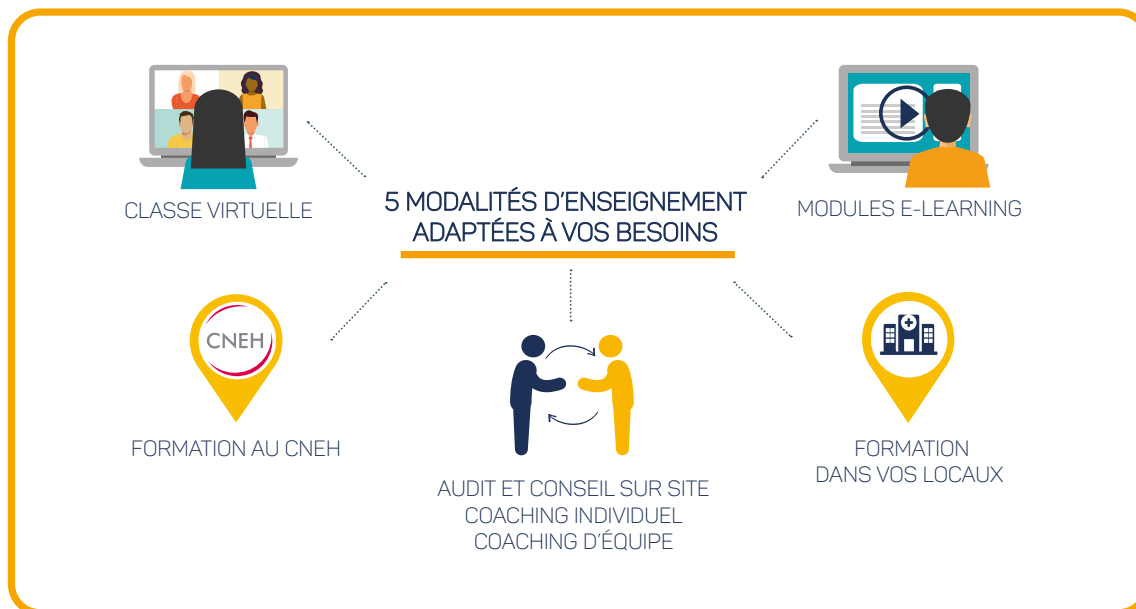


## LOGISTIQUE - ORGANISATION ET MANAGEMENT

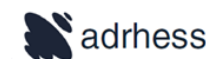
- Praxis - Parcours métiers
- Transports
- Logistique et gestion des stocks
- Blanchisserie
- Restauration
- Architecture et immobilier hospitalier

## NOTRE ACTIVITÉ

- 700 formations dont **40 formations DPC**
- 60 parcours métiers certifiants **Praxis pour** appréhender en toute sérénité un métier
- Une offre de **préparation aux concours** et d'**adaptation à l'emploi**
- Des **parcours de formations à la carte** portant sur des thématiques incontournables
- Des **jours Focus** sur des sujets stratégiques : qualité, RH, parcours patients...
- Des **jours nationales thématiques** pour appréhender les défis de l'hôpital de demain
- Un **Institut du leadership médical** – l'offre de formation des médecins
- Des formations « **Temps d'avance** » dédiées aux dernières actualités réglementaires
- Des rencontres du **Club 10-12**, point d'information des actualités réglementaires décryptées par nos équipes
- Une offre de **coaching**
- Des **missions d'études** à l'étranger



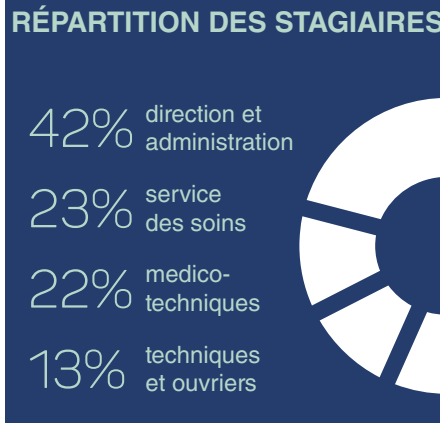
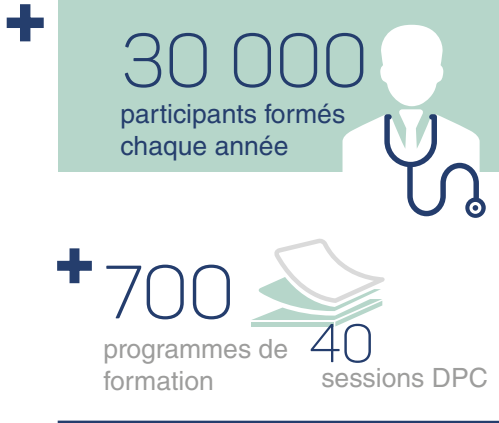
## NOS PARTENAIRES



AQuaVies

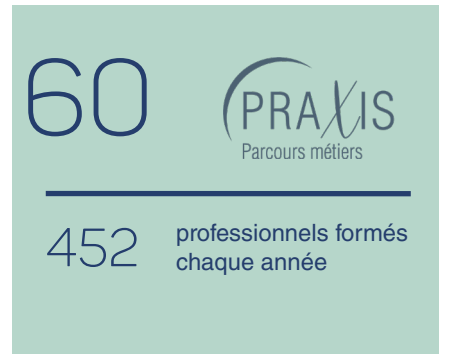


# LE CNEH EN QUELQUES CHIFFRES



### Une offre de formation adaptée à vos besoins :

- sur site client
- en classe virtuelle
- en présentiel au CNEH
- en distanciel



N° 2021/92714.2

AFNOR Certification certifie que l'organisme :  
*AFNOR Certification certifies that the company:*

## CENTRE NATIONAL DE L'EXPERTISE HOSPITALIERE - CNEH

N° de déclaration d'activité : 11921585192  
N° SIREN : 305009599

pour les activités suivantes :  
*for the following activities:*

**RÉALISATION DE PRESTATIONS DE :**  
**- ACTIONS DE FORMATION**

sur le(s) site(s) suivant(s) :  
*on the following location(s):*

**3 RUE DANTON FR - 92240 MALAKOFF**

a été évalué et jugé conforme aux exigences requises par :  
*has been assessed and found to meet the requirements of:*

- le décret n°2019-564 du 6 juin 2019 relatif à la qualité des actions de la formation professionnelle
- le décret n° 2019-565 du 6 juin 2019 relatif au référentiel national sur la qualité des actions concourant au développement des compétences, mentionné à l'article L.6316-3 du code du travail
- l'arrêté du 6 juin 2019 relatif aux modalités d'audit associées au référentiel national mentionné à l'article D. 6316-1-1 du code du travail
- l'arrêté du 24 juillet 2020 portant modification des arrêtés du 6 juin 2019 relatifs aux modalités d'audit associées au référentiel national qualité et aux exigences pour l'accréditation des organismes certificateurs
- le décret n°2020-894 du 22 juillet 2020 portant diverses mesures en matière de formation professionnelle
- l'arrêté du 31 mai 2023 portant diverses mesures en matière de certification qualité des organismes de formation
- le programme de certification AFNOR Certification - CERTI A 1814

Ce certificat est valable à compter du (année/mois/jour)  
*This certificate is valid from (year/month/day)*

**2024-06-22**

Jusqu'au  
*Until*

**2027-06-21**



Ce document est signé électroniquement. Il constitue un original électronique à valeur probatoire.  
*This document is electronically signed. It stands for an electronic original with probatory value.*

**Julien NIZRI**

**Directeur Général d'AFNOR Certification**  
*Managing Director of AFNOR Certification*



Seul le certificat électronique, consultable sur [www.afnor.org](http://www.afnor.org), fait foi en temps réel de la certification de l'organisme.  
*The electronic certificate only, available at [www.afnor.org](http://www.afnor.org), attests in real-time that the company is certified.*  
Accréditation COFRAC n° 5-0030, Certification de Produits et Services, Portée disponible sur [www.cofrac.fr](http://www.cofrac.fr).  
COFRAC accreditation n° 5-0030, Products and Services Certification, Scope available on [www.cofrac.fr](http://www.cofrac.fr).  
AFNOR Certification est une marque déposée. AFNOR Certification is a registered trademark. CERTIF 1815.4 08/2023

*Flashez ce QR  
Code pour vérifier la  
validité du certificat*

# NOS AGRÈMENTS



La certification qualité a été délivrée au titre de la catégorie d'action suivante :  
**ACTIONS DE FORMATION**

**Organisme de formation** : 11 92 1585 192  
**Qualiopi** : N° 2021/92714.2

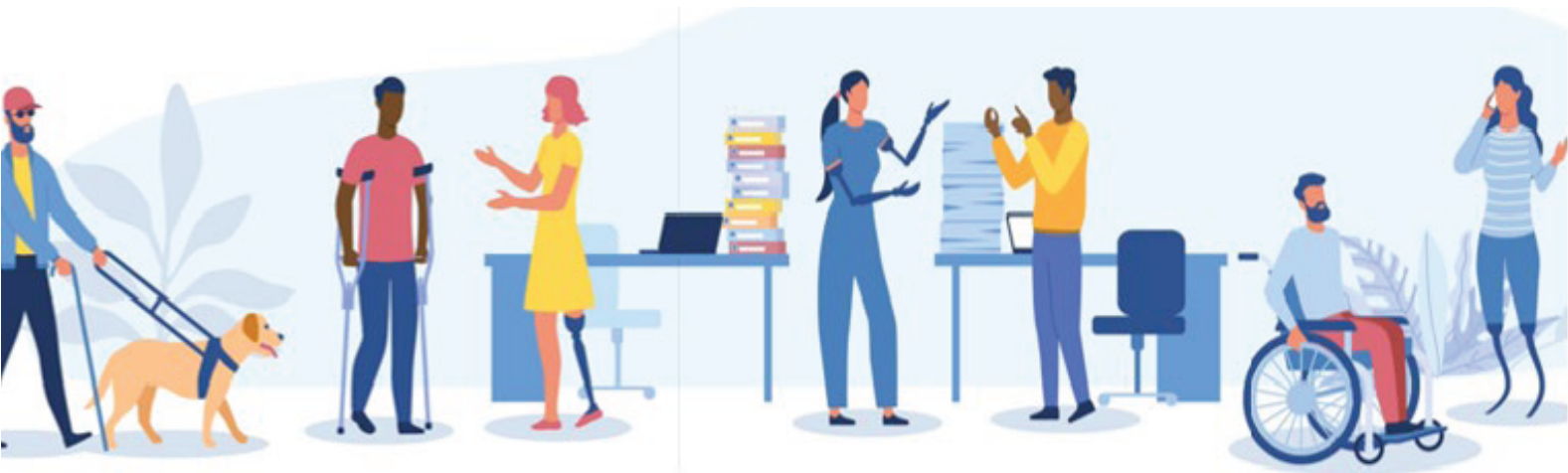


**Les Acteurs de la Compétence**, 1<sup>re</sup> fédération  
des entreprises de formation, rassemble **tous**  
**les acteurs** de référence du capital humain.



**Numéro organisme** : 1044

# L'ACCÈS À LA FORMATION PERSONNES EN SITUATION DE HANDICAP PSH



## **Sylvie LIOT, Référente handicap CNEH :**

Sylvie.liot@cneh.fr – 01 41 17 15 76 - 06 42 22 31 55

Le CNEH se tient à disposition des participants en situation de handicap afin d'étudier ensemble les actions pouvant être mises en œuvre pour faciliter leurs parcours de formation.

Chaque participant en formation en présentiel dans les locaux du CNEH, sur site client ou en classe virtuelle est invité à signaler la nature de son handicap auprès de notre référente handicap.

## **Des exemples de dispositifs mobilisable par le CNEH :**

### FORMATION DANS LES LOCAUX DU CNEH OU SUR SITE CLIENT

#### POUR LES PERSONNES À MOBILITÉ RÉDUITE

Nos salles répondent aux normes de sécurité des ERP (Etablissement Recevant du Public).

Nous disposons d'un parking en sous-sol de l'immeuble avec un accès direct aux salles de formation.

La mise à disposition d'un fauteuil de bureau sur demande. Pour le déjeuner, la possibilité de livraison d'une box repas en salle.

Pour les formations sur site client, celui-ci met à disposition du groupe des locaux de formation adaptés.

## POUR LES PERSONNES ATTEINTES D'UN HANDICAP VISUEL

Nos supports de formation peuvent être imprimés dans la taille et police de caractère demandée. Ils sont disponibles au format électronique en amont de la formation sur simple demande afin que le participant puisse le transcrire en braille à l'aide de son logiciel personnel. Durant la formation un pc portable peut être mis à disposition avec les supports téléchargés ou sur clé USB.

Les chiens guides et d'assistance sont les bienvenus dans nos centres pour accompagner leurs maîtres.

## POUR LES PERSONNES ATTEINTES D'UN HANDICAP AUDITIF

Nos salles sont équipées de PC portable avec Jabra (amplificateur de son).

Par ailleurs, une place peut également être ouverte à un traducteur en langue des signes, avec une coordination en amont de la formation avec le formateur. (Prise en charge financière par l'établissement de l'agent).

## POUR TOUT AUTRE HANDICAP

Nous étudions avec vous l'adaptation de votre participation ex :

Participation en visio à une formation initialement en présentiel

Préparations concours : vous pouvez bénéficier pour les concours blancs et lors des examens de temps additionnel.

# ACCÈS À NOS FORMATIONS À DISTANCE

Pour nos prestations à distance, le CNEH utilise l'outil TEAMS de Microsoft disposant du sous-titrage de la vidéo en direct.

Tous nos modules e-learning sont accessibles aux personnes en situation de handicap que ce soit un handicap physique, sensoriel (moteur, auditif, visuel), mental (intellectuel, psychique cognitif).

Les supports de formation sont remis en amont sur un padlet (banque de ressources documentaires téléchargeables au format PDF) et peuvent être transcrire en braille à l'aide du logiciel personnel de l'apprenant.

Sur demande, les supports peuvent être imprimés dans la police souhaitée et envoyés au participant. Cette documentation est mise à leur disposition en amont de la formation afin que l'apprenant puisse la transcrire en braille.

Pour une formation à distance, une place peut également être ouverte à un traducteur en langue des signes, avec une coordination en amont de la formation avec le formateur. (Prise en charge financière par l'établissement de l'apprenant).

## SITES D'INFORMATION

Vous êtes en situation de handicap des dispositifs d'informations existent pour répondre à toutes vos questions:

le site du gouvernement : pour bâtir votre projet de formation, disposer de financements, aménager votre parcours pour compenser votre handicap, [monparcourshandicap.gouv.fr](http://monparcourshandicap.gouv.fr)

L'Agefiph vous apporte services et aides financières pour favoriser votre insertion professionnelle et votre maintien dans l'emploi : l'annuaire de l'agefiph

## VOUS INSCRIRE

**En ligne sur <https://www.cneh.fr/>**

Rubrique FORMATIONS puis NOS DOMAINES DE FORMATION

**En nous retournant le bulletin d'inscription au choix :**

- Par e-mail à [formation@cneh.fr](mailto:formation@cneh.fr)
- Par courrier au CNEH, 3 rue Danton, 92240 Malakoff

**En contactant l'assistant du pôle d'activité (cf liste page 4-20)**

Dès réception de votre inscription par nos services, 2 étapes :

1. L'envoi de la convention
2. Dès confirmation de la session par le CNEH, nous vous faisons parvenir un mail de confirmation accompagné de la convocation précisant date(s), horaires et lieu de la session.

***Rappel :***

N'engagez pas de démarche de déplacement et d'hébergement sans confirmation de session par le CNEH. En cas de doute contactez-nous

**Formation en classe virtuelle :**

Le CNEH utilise l'outil de conférence en ligne TEAMS. Chaque participant reçoit quelques jours avant sa formation une invitation. Les supports de formation sont mis à disposition sur une plateforme dédiée.

## VOTRE JOURNÉE DE FORMATION

Les formations se déroulent de 9h à 17h. Des pauses sont prévues au cours de la matinée et de l'après-midi. Les stagiaires sont accueillis dans une des 11 salles du centre de formation du CNEH, situé à Malakoff, à quelques minutes en métro de la gare Montparnasse.

## RESTAURATION

Pour nos sessions parisiennes, les stagiaires (hors stagiaires suivant une préparation aux concours ou une formation d'adaptation à l'emploi) sont invités à déjeuner gratuitement dans un restaurant réservé à leur attention (aucun remboursement ou changement de restaurant n'est possible). Le CNEH met à disposition dans son centre de formation un distributeur de boissons chaudes ainsi que des fontaines à eau.

# HÉBERGEMENT

## HÉBERGEMENT LORS DE VOTRE SÉJOUR AU CNEH, NOS PARTENAIRES À PROXIMITÉ DU CNEH VOUS PROPOSENT :

**Informations importantes** : Le CNEH dégage toutes responsabilités en cas de non disponibilités de nuitées au tarifs indiqués ci-dessous. Durant les périodes de salons sur Paris nos partenaires peuvent proposer des nuitées à un tarif majoré et dans la limite des places disponibles.

Convocation CNEH à présenter le jour de votre arrivée.

### **Le B&B Hôtel à Malakoff**

2 Boulevard Charles de Gaulle - 92240 Malakoff, France - 08 92 78 80 77

Tarif nuitée : 125.90 € TTC

Chambre en occupation single, petit-déjeuner inclus, hors taxes de séjour. L'hôtel dispose d'un parking fermé. Nombre de chambre limitées à ce tarif.

Réservations uniquement par mail à [bb\\_4301@hotelbb.com](mailto:bb_4301@hotelbb.com)

en communiquant les informations suivantes : Nom, Prénom – Numéro de téléphone portable - Numéro de carte bancaire et sa date d'expiration (pour la garantie) – Dates de, séjour code partenaire : PARCNE09

### **Apparthôtel Séjours & Affaires Malakoff**

120 boulevard Gabriel Péri, 92240 Malakoff -

01 49 12 05 10 / [www.myresidhome.com](http://www.myresidhome.com)

Code partenaire : CNEH

Tarif nuitée : 127.20 € TTC

Petit déjeuner et taxe de séjours inclus.

La résidence dispose de studios dotés d'une kitchenette, d'une salle de bains, d'une télévision et d'un accès wifi.

### **BBA (Centrale de réservation hôtelière)**

Notre partenaire BBA (Business Booking Agency) est à votre disposition pour répondre à toutes vos demandes de réservation hôtelière en tenant compte de vos exigences de confort et de votre budget.

[formation.netbba.com](http://formation.netbba.com)

# RÈGLEMENT INTÉRIEUR POUR LES STAGIAIRES

## I Préambule

Le CNEH, association régie par la loi du 1er juillet 1901, est un organisme de formation indépendant. L'association CNEH est domiciliée au 3 rue Danton - 92240 Malakoff.

Définitions :

- Le CNEH sera dénommé ci-après « organisme de formation » ;
- Les personnes suivant le stage seront dénommées ci-après « stagiaires » ;
- Le directeur de la formation au CNEH sera dénommé ci-après « le responsable des formations ».

## II Dispositions générales

### **Article 1 : objet**

Conformément aux articles L 6352-3 et suivants et R 6352-1 et suivants du Code du travail, le présent règlement intérieur a pour objet de définir les règles générales et permanentes de fonctionnement, de préciser la réglementation en matière d'hygiène et de sécurité, les règles relatives aux droits et aux devoirs des stagiaires en salle de formation pour les actions au dans locaux du CNEH, sur site client et en Classe virtuelle.

## III Champ d'application

### **Article 2 : Personnes concernées**

Le présent règlement s'applique à tous les stagiaires inscrits à une session dispensée par le CNEH et ce, pour toute la durée de la formation suivie. Chaque stagiaire est considéré comme ayant accepté les termes du présent règlement lorsqu'il suit une formation dispensée par le CNEH et accepte que des mesures soient prises à son égard en cas d'inobservation de ce dernier.

### **Article 3 : Lieu de la formation**

La formation aura lieu soit dans les locaux du CNEH, dans des locaux extérieurs, sur site client ou en classe virtuelle. Les dispositions du présent règlement sont applicables non seulement au sein des locaux du CNEH, mais également dans tout local destiné à recevoir des formations de cet organisme.

## IV - Hygiène et sécurité

### **Article 4 : Règles générales**

Chaque stagiaire doit veiller à sa sécurité personnelle et à celle des autres en respectant les consignes générales et particulières de sécurité et d'hygiène en vigueur sur le lieu de formation. Toutefois, conformément à l'article R. 6352-1 du Code du travail, lorsque la formation se déroule dans une entreprise ou un établissement déjà doté d'un règlement intérieur, les mesures de sécurité et d'hygiène applicables aux stagiaires sont celles de ce dernier règlement.

### **Article 5 : Interdiction de fumer ou vapoter**

Conformément aux dispositions du code de la santé publique, il est interdit de fumer et de vapoter dans tous les lieux fermés et couverts affectés à l'organisme de formation (salles de cours et de travaux pratiques, couloirs, sanitaires...). 20 avril 2018 journal officiel de la République Française Texte 20 sur 136 (article R3511-1 du code de la santé publique). Il est ainsi interdit de fumer et de vapoter dans tous les locaux du CNEH.

### **Article 6 : Boissons alcoolisées**

Il est interdit aux stagiaires de pénétrer ou de séjourner dans les locaux accueillant des formations en état d'ivresse ainsi que d'y introduire des boissons alcoolisées.

### **Article 7 : Lieux de restauration**

Le ou les déjeuners sont pris en charge par le CNEH pour les formations inter organisées sur Malakoff dans son centre de formation ou dans une salle louée par ses soins (sauf pour les prépa-concours et adaptations à l'emploi). Toutefois, ils ne sont pas obligatoires. Le CNEH fait le choix des restaurants, les stagiaires ont la possibilité de se restaurer dans un autre lieu de leur choix sans prise en charge par le CNEH.

### **Article 8 : Accident**

Tout accident ou incident survenu à l'occasion ou en cours de formation doit être immédiatement déclaré par le stagiaire accidenté ou les personnes témoins de l'accident, au responsable des formations. Conformément à l'article R. 6342-1 du Code du travail, les obligations qui incombent à l'employeur en application des législations de sécurité sociale sont assumées par la personne, le service ou l'établissement qui assure le versement de la rémunération due au stagiaire.

### **Article 9 : Consignes d'incendie**

Conformément aux articles R. 4227-28 et suivants du Code du travail, les consignes d'incendie et notamment un plan de localisation des extincteurs et des issues de secours sont affichés dans les locaux de formation du CNEH de manière à être connus de tous les stagiaires. Pour les formations sur un autre lieu que les locaux du CNEH l'obligation incombe au détenteur de ses locaux.

## **V - Discipline**

### **Article 10 : Horaires de formation**

Les horaires de formation sont fixés par le CNEH et portés à la connaissance des stagiaires par la convocation adressée par voie électronique. Les stagiaires sont tenus de respecter ces horaires. Le CNEH se réserve, dans les limites imposées par des dispositions en vigueur, le droit de modifier les horaires de formation en fonction des nécessités de service. Les stagiaires doivent se conformer aux modifications apportées par le CNEH aux horaires d'organisation de la formation. En cas d'absence ou de retard d'un stagiaire, il est demandé au le stagiaire, ou à son représentant d'en avvertir soit le formateur, soit le responsable des formations du CNEH, soit l'accueil du CNEH. Une fiche de présence par demie journée doit être signée par le stagiaire. Cette fiche mentionnera l'heure d'arrivée et de départ des participants

### **Article 11 : Accès au lieu de formation**

Sauf autorisation expresse du CNEH, les stagiaires ayant accès au lieu de formation pour suivre leur stage ne peuvent:

- Entrer ou y demeurer à d'autres fins;
- Faciliter l'introduction de tierces personnes au sein de l'organisme.
- Transmettre un lien de formation nominatif à un tiers
- Faire participer des tiers à une formation en classe virtuelle sans accord préalable du CNEH

### **Article 12 : Tenue et comportement**

Les stagiaires sont invités à se présenter au lieu de formation en tenue décente et à avoir un comportement correct à l'égard de toute personne présente en formation. Pendant la session de formation, l'utilisation du téléphone portable est strictement interdite et l'utilisation d'un PC portable est strictement réservée aux actions pédagogiques de la formation. Dans le cas où une exclusion définitive de la formation est envisagée, une commission de discipline est constituée, où siègent des représentants des stagiaires.

### **Article 13 : Usage du matériel**

Chaque stagiaire a l'obligation de conserver en bon état le matériel qui lui est confié durant la formation. Les stagiaires sont tenus d'utiliser le matériel conformément à son objet. L'utilisation du matériel à d'autres fins, notamment personnelles est interdite, sauf pour le matériel mis à disposition à cet effet.

En fin de formation, le stagiaire est tenu de restituer tout matériel et document en sa possession appartenant à l'organisme de formation, sauf les documents pédagogiques distribués en cours de formation.

### **Article 14 : Enregistrements**

Il est formellement interdit, sauf dérogation expresse, d'enregistrer ou de filmer les sessions de formation en présentiel comme en classe virtuelle.

### **Article 15 : Documentation pédagogique**

La documentation pédagogique remise lors des sessions de formation est protégée au titre des droits d'auteur et ne peut être utilisée autrement que pour un strict usage professionnel en lien avec la formation. En conséquence, le participant s'interdit d'utiliser, copier, transmettre et généralement d'exploiter tout ou partie de ces documents, sans l'accord préalable et écrit d'un responsable autorisé du CNEH.

### **Article 16 : Vol ou endommagement de biens personnels des stagiaires**

Le CNEH décline toute responsabilité en cas de perte, vol ou détérioration des objets personnels de toute nature déposés par les stagiaires dans les locaux de formation.

### **Article 17 : Sanctions**

Tout agissement considéré comme fautif par la direction de l'organisme de formation pourra, en fonction de sa nature et de sa gravité, faire l'objet de l'une ou l'autre des sanctions ci-après:

- Avertissement écrit par le Directeur de l'organisme de formation;
- exclusion définitive de la formation.
- Les amendes ou autres sanctions pécuniaires sont interdites. Le responsable des formations doit informer préalablement à la prise d'une sanction;
- L'employeur, lorsque le stagiaire est un salarié bénéficiant d'une formation dans le cadre du plan de formation en entreprise;
- L'employeur et l'organisme paritaire qui a pris à sa charge les dépenses de la formation, lorsque le stagiaire est un salarié bénéficiant d'un stage dans le cadre d'un congé de formation.

### **Article 18 : Procédure disciplinaire:**

Aucune sanction ne peut être infligée au stagiaire sans que celui-ci ait été informé au préalable des griefs retenus contre lui.

Lorsque le responsable des formations ou son représentant envisage de prendre une sanction qui a une incidence, immédiate ou non, sur la présence d'un stagiaire dans une formation, il est procédé ainsi qu'il suit :

- Le responsable des formations ou son représentant convoque le stagiaire en lui indiquant l'objet de cette convocation.
- Celle-ci précise la date, l'heure et le lieu de l'entretien. Elle est écrite et est adressée par lettre recommandée ou remise à l'intéressé contre décharge.
- Au cours de l'entretien, le stagiaire peut se faire assister par une personne de son choix, stagiaire ou salarié de l'organisme de formation.
- La convocation mentionnée à l'alinéa précédent fait état de cette faculté. Le responsable des formations ou son représentant indique le motif de la sanction envisagée et recueille les explications du stagiaire.

Elle est saisie par le responsable des formations ou son représentant après l'entretien susvisé et formule un avis sur la mesure d'exclusion envisagée.

Le stagiaire est avisé de cette saisine. Il est entendu sur sa demande par la commission de discipline. Il peut, dans ce cas, être assisté par une personne de son choix, stagiaire ou salarié de l'organisme. La commission de discipline transmet son avis au Directeur de l'organisme dans le délai d'un jour franc après sa réunion.

La sanction ne peut intervenir moins d'un jour franc ni plus de quinze jours après l'entretien ou, le cas échéant, après la transmission de l'avis de la commission de discipline. Elle fait l'objet d'une décision écrite et motivée, notifié au stagiaire sous la forme d'une lettre qui lui est remise contre décharge ou d'une lettre recommandée.

Lorsque l'agissement a donné lieu à une mesure conservatoire d'exclusion temporaire à effet immédiat, aucune sanction définitive, relative à cet agissement, ne peut être prise sans que le stagiaire ait été informé au préalable des griefs retenus contre lui et éventuellement que la procédure décrite ci-dessus ait été respectée.

## **VI Publicité et date d'entrée en vigueur**

### **Article 19 : Publicité**

Le présent règlement est affiché dans les locaux du CNEH accessible à chaque stagiaire. Il figure dans le livret d'accueil remis au stagiaire dans le mail de convocation pour les formations au CNEH et dans les invitations aux classes virtuelles. Un exemplaire du présent règlement est disponible sur le site Internet du CNEH pour les stagiaires en formation sur site client (lien dans la proposition de formation . <https://www.cneh.fr/>)

## **VII – Textes réglementaires**

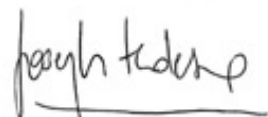
### **Article 21 : Protection des données informatiques (RGPD)**

Nous collectons des données personnelles vous concernant. Elles sont utilisées par Le CNEH pour : Les attestations de présence en formation/les prises en charges financières, envoyées aux financeurs ou employeurs le cas échéant, ces données sont conservées 2 ans puis détruites après règlement de la facture. Le suivi de formation (évaluations, validation des compétences) est tracé dans nos logiciels métiers, ces données sont conservées 5 ans après la formation. Toutes ces données sont utilisées à des fins professionnelles et pour le bon suivi de la formation, elles ne sont en aucun cas cédées à des tiers à des fins commerciales. Le responsable de traitement au CNEH est la DRH par délégation du Directeur général. Le Délégué à la protection des données personnelles peut être contacté au siège du CNEH - 3 rue Danton – 92240 Malakoff - RH@cneh.fr.

Conformément au règlement général sur la protection des données personnelles (règlement UE n° 2016/679 du 27 avril 2016), vous disposez d'un droit d'accès, de rectification, de suppression, d'opposition pour motif légitime, de limitation et de portabilité aux données qui vous concernent que vous pouvez exercer en vous adressant un mail à RH@cneh.fr. Vous pouvez également introduire une réclamation auprès de la Commission Nationale de l'Informatique et des Libertés (CNIL).

**CNEH, 3 rue Danton 92240 Malakoff**

**Le 01/09/2025  
Version 2025.01RI**




# NOTRE CENTRE DE FORMATION

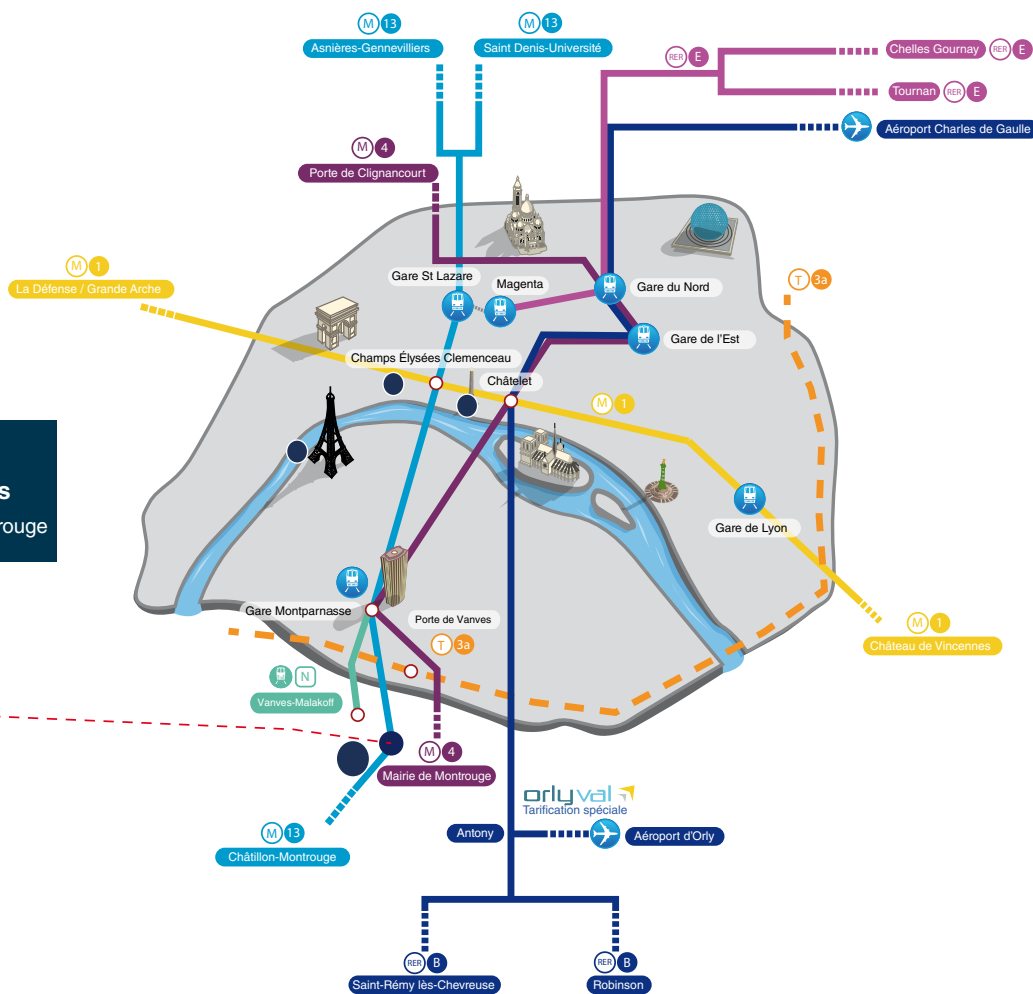
À proximité du cœur de la capitale, nous vous accueillons dans un environnement confortable et convivial.

Retrouvez les modalités pratiques de votre séjour au CNEH

Adresse : CNEH, 3 rue Danton - 92240 Malakoff

Tél. : 01 41 17 15 15

 13 Malakoff - Plateau de Vanves



Sortir à la station  
**Malakoff-Plateau de Vanves**  
Ligne 13 direction Châtillon-Montrouge



## CONTACT

Tél. 01 41 17 15 15

E-mail : [formation@cneh.fr](mailto:formation@cneh.fr)

Et toutes les informations sur [WWW.CNEH.FR](http://WWW.CNEH.FR)