

E-book CNEH

Guide d'utilisation



Accéder à l'e-book

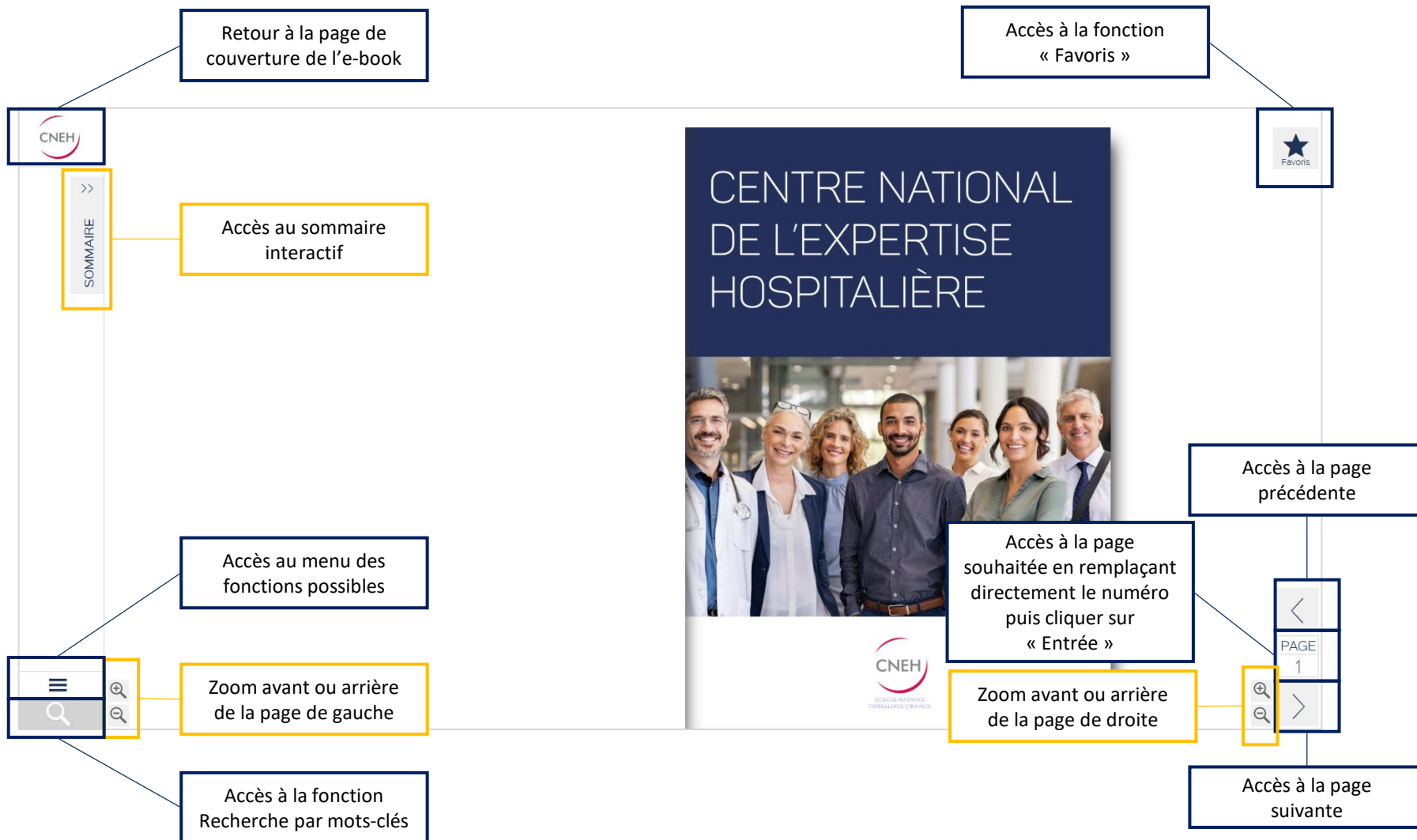


Lien e-book : <https://flipbook.3c-e.com/cneh/cneh2026>

>> Accéder à l'e-book en cliquant sur le lien ou en copiant-collant le lien dans la barre d'adresse

- Interface - Page 4
- Sommaire interactif - Page 5
- Favoris - Page 6
- Post-it - Page 7
- Marque-page - Page 8
- Impression - Page 9
- Catalogue - Page 10
- Fonction recherche - Page 11
- Aide - Page 12

Interface



Sommaire interactif

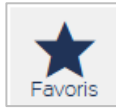
>> Accéder directement aux formations d'un pôle en particulier

1. Cliquer sur « Sommaire » et Accéder à l'ensemble des pôles du CNEH



2. Cliquer sur un des pôles pour accéder directement à ses formations rattachées. Exemple : Développement et Gestion des Ressources Humaines.

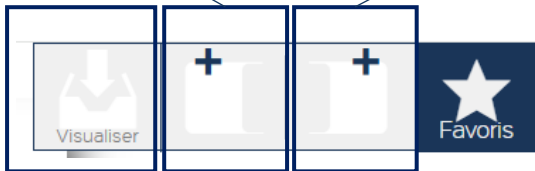




>> Sélectionner et télécharger vos pages en favoris

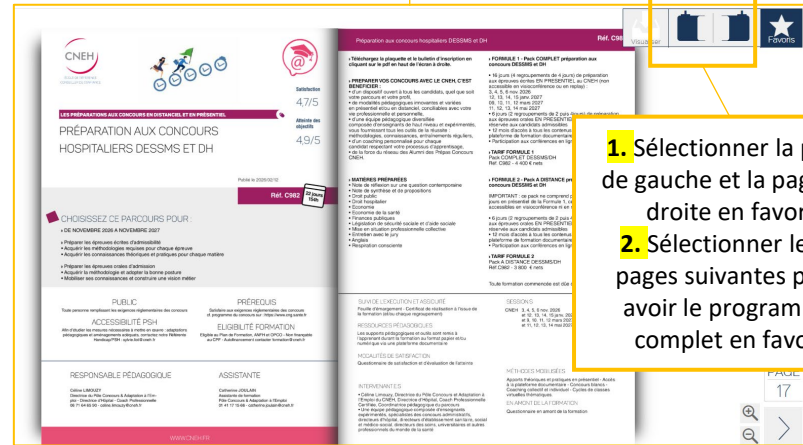
Sélectionner la page de gauche en cours de lecture en favori

Sélectionner la page de droite en cours de lecture en favori



Retrouver l'ensemble des pages mises en favori

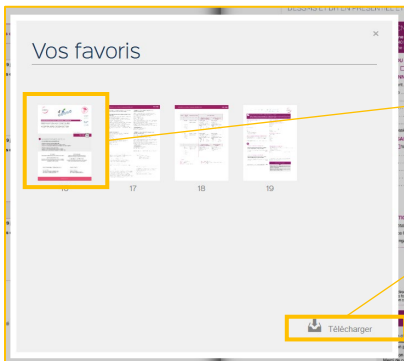
Exemple : Vous souhaitez télécharger un programme de formation
>> Réf.C982 : Préparation aux concours hospitaliers DESSMS et DH



1. Sélectionner la page de gauche et la page de droite en favori
2. Sélectionner les 2 pages suivantes pour avoir le programme complet en favori

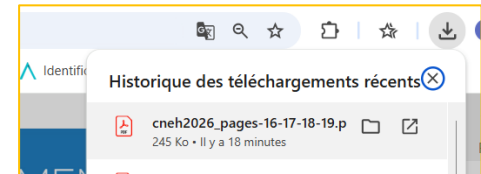


3. Cliquer sur « Visualiser » pour retrouver l'ensemble de vos pages mises en favori



4. Possibilité de cliquer sur une page pour zoomer et avoir un aperçu
Possibilité de cliquer sur l'aperçu pour ouvrir et accéder à la page souhaitée

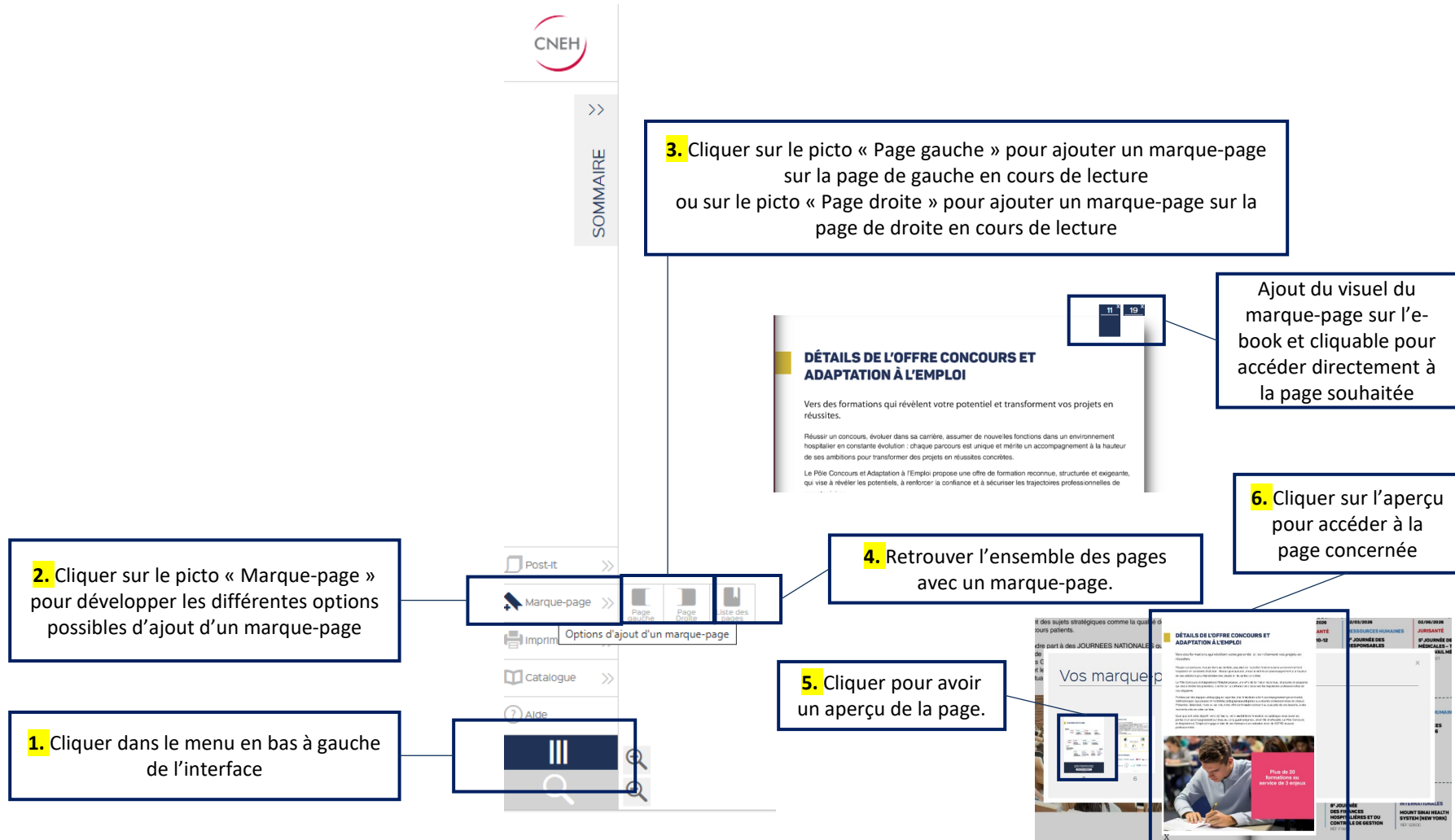
5. Cliquer sur « Télécharger » pour enregistrer l'ensemble des 4 pages sur votre ordinateur



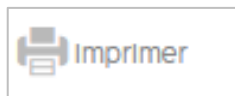
6. Retrouver l'ensemble des 4 pages du programme sur votre ordinateur en fichier PDF avec possibilité de les enregistrer ou des les imprimer



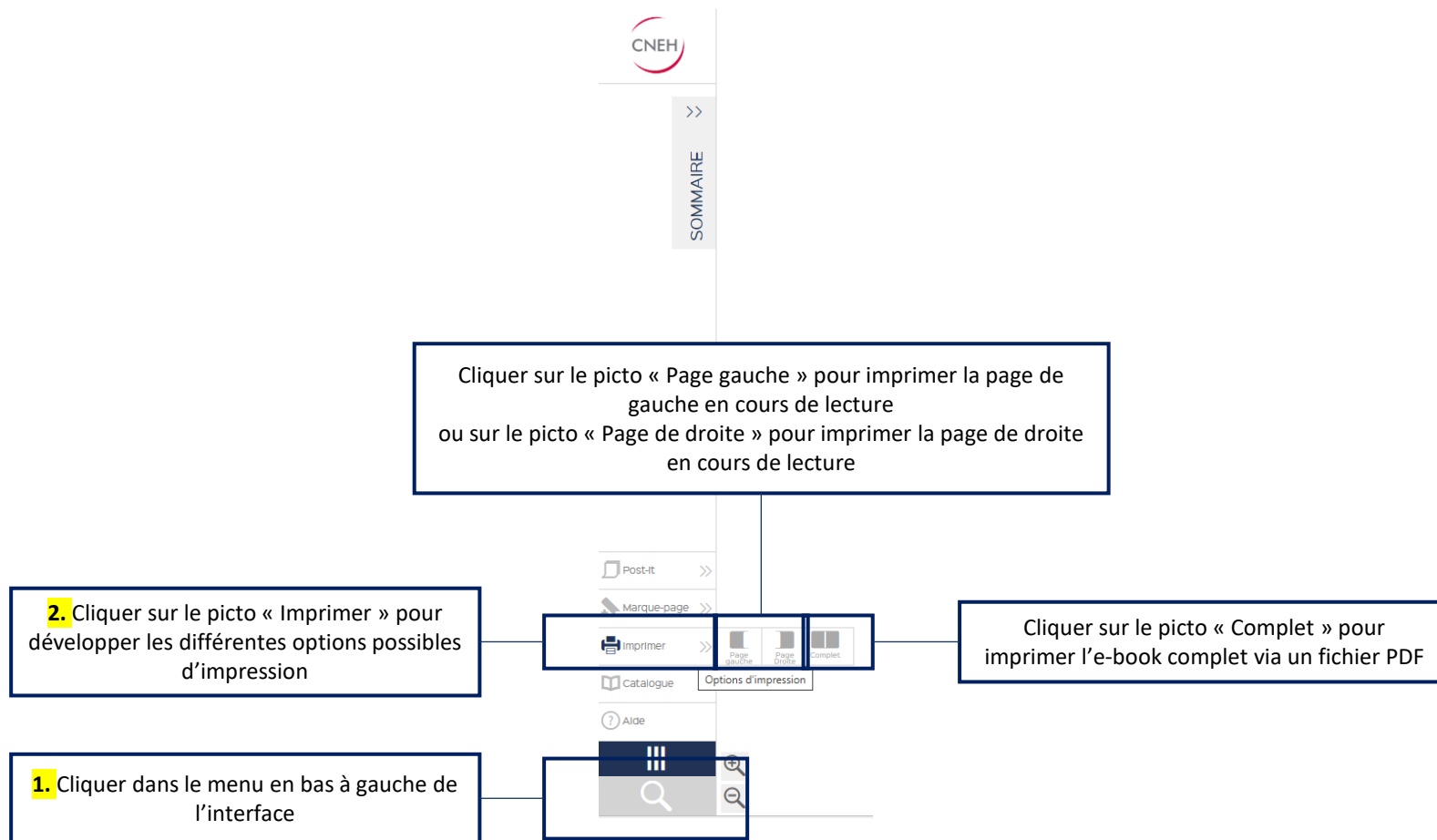
>> Ajouter un marque-page sur une ou plusieurs pages afin de la / les retrouver plus rapidement



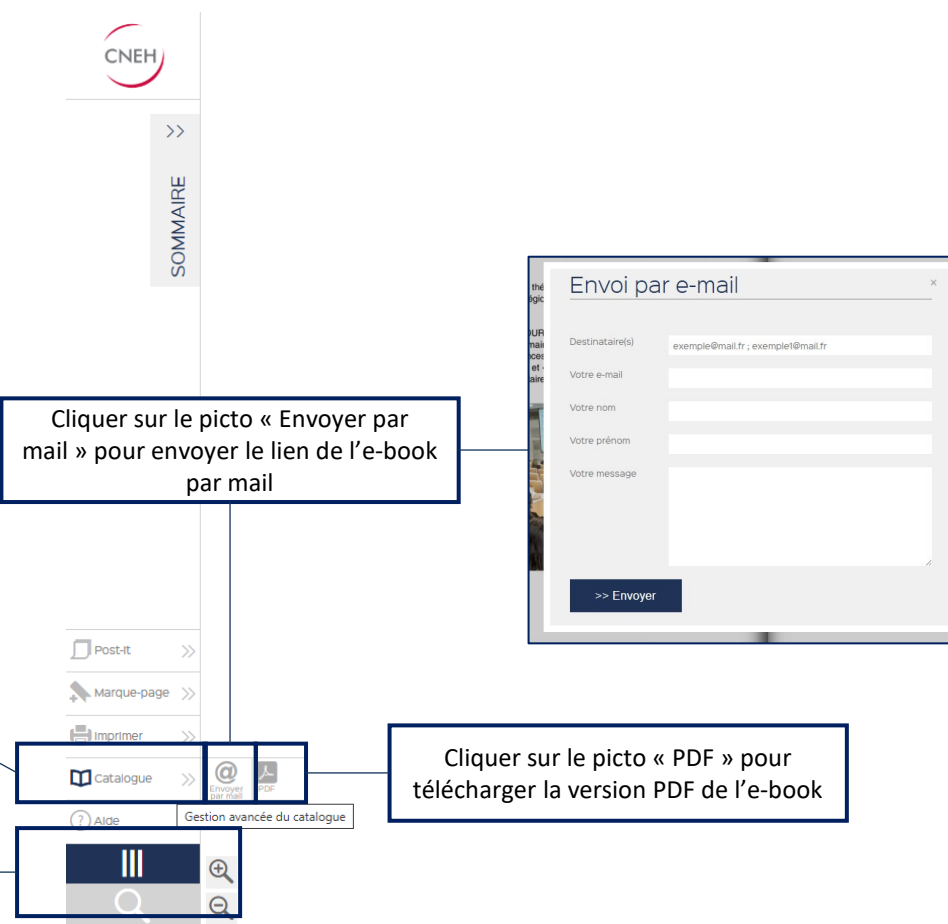
Impression



>> Imprimer en page à page ou imprimer l'e-book complet



>> Envoyer le lien de l'e-book par mail ou télécharger l'e-book en PDF



The screenshot shows the CNEH Catalogue interface. At the top left is the CNEH logo. Below it is a vertical menu with a double arrow icon and the word 'SOMMAIRE'. The main content area shows a list of options: 'Post-it', 'Marque-page', 'Imprimer', 'Catalogue', 'Envoyer par mail', and 'PDF'. Below this list are 'Aide' and 'Gestion avancée du catalogue' links. A bottom navigation bar contains a hamburger menu icon, a magnifying glass, and a home icon. Three callout boxes provide instructions: 1. 'Cliquez dans le menu en bas à gauche de l'interface' points to the bottom navigation bar. 2. 'Cliquez sur le picto « Catalogue » pour développer les différentes options possibles' points to the 'Catalogue' option in the main menu. 3. 'Cliquez sur le picto « PDF » pour télécharger la version PDF de l'e-book' points to the 'PDF' option. A fourth callout box, 'Cliquez sur le picto « Envoyer par mail » pour envoyer le lien de l'e-book par mail', points to the 'Envoyer par mail' option. An inset window titled 'Envoi par e-mail' shows a form with fields for 'Destinataire(s)', 'Votre e-mail', 'Votre nom', 'Votre prénom', and 'Votre message', and an '>> Envoyer' button.

Cliquez sur le picto « Catalogue » pour développer les différentes options possibles

Cliquez dans le menu en bas à gauche de l'interface

Cliquez sur le picto « PDF » pour télécharger la version PDF de l'e-book

Cliquez sur le picto « Envoyer par mail » pour envoyer le lien de l'e-book par mail

Envoi par e-mail

Destinataire(s)
exemple@mail.fr ; exemple1@mail.fr

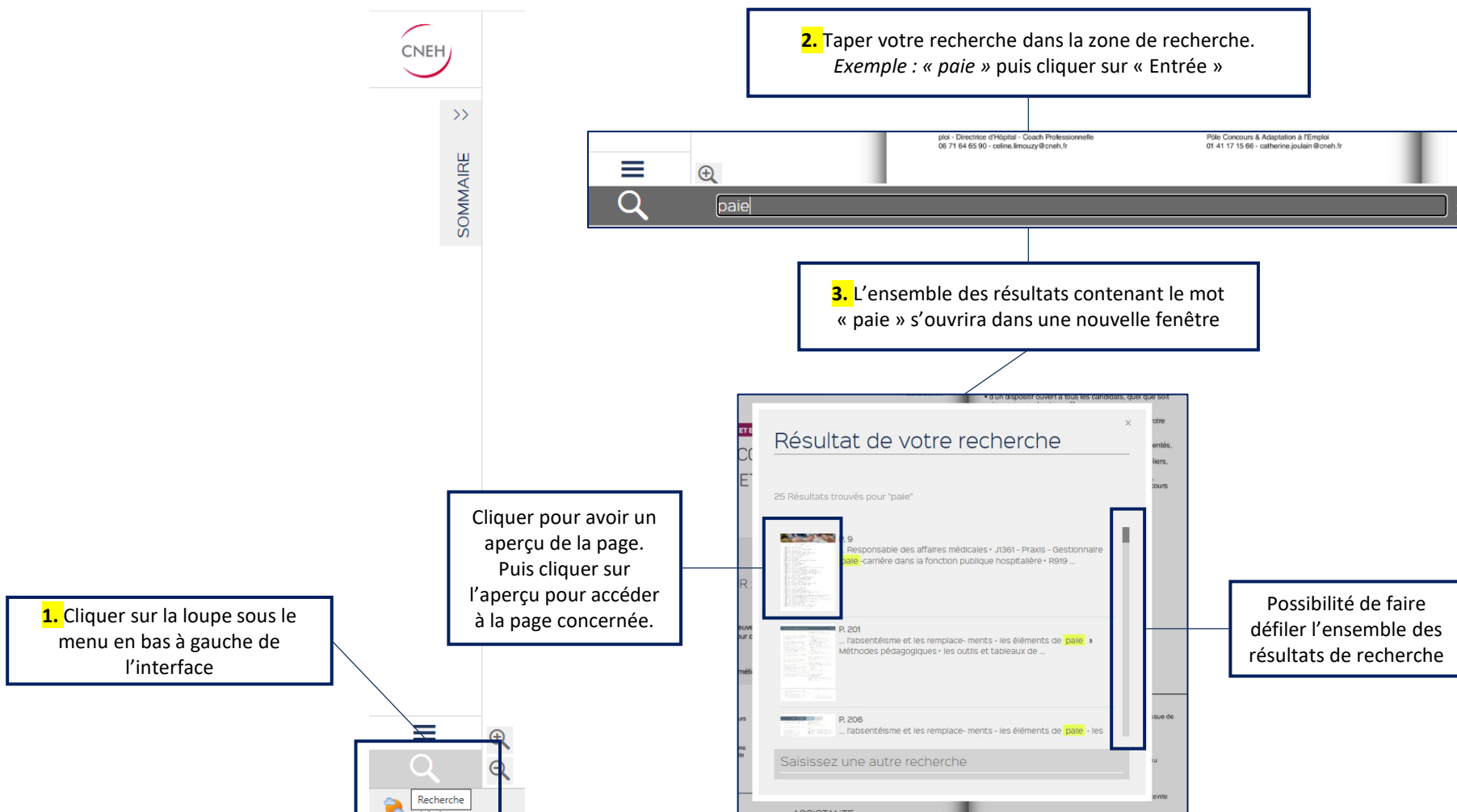
Votre e-mail
Votre nom
Votre prénom
Votre message

>> Envoyer

Fonction recherche



>> Accéder au contenu en recherchant par mots clés ou par référence de formation





>> Accéder au didacticiel avec le descriptif de chaque picto du catalogue

The screenshot shows the CNEH interface with a vertical menu on the left. The menu items are: CNEH logo, >>, SOMMAIRE, Post-it >>, Marque-page >>, Imprimer >>, Catalogue >>, Aide (with a question mark icon), and a hamburger menu icon. A callout box points to the hamburger menu icon with the text: "1. Cliquer dans le menu en bas à gauche de l'interface". Another callout box points to the 'Aide' menu item with the text: "2. Cliquer sur le picto « Aide » pour ouvrir le didacticiel du catalogue". A large window titled 'Aide' is open, displaying a list of help topics with icons: "Ajouter un post-it, accéder à l'ensemble des post-it.", "Ajouter un marque-page, accéder à l'ensemble des marques-pages.", "Imprimer en page à page ou catalogue complet.", "Télécharger le PDF complet, Envoyer par mail, etc.", "Dézoom de la page", "Faire une recherche par mot-clé", "Sélectionner et télécharger vos pages en favoris", "Page précédente", "Page suivante", and "Zoom de la page".

2. Cliquer sur le picto « Aide » pour ouvrir le didacticiel du catalogue

1. Cliquer dans le menu en bas à gauche de l'interface



ÉCOLE DE RÉFÉRENCE
CONSEILLER DE CONFIANCE