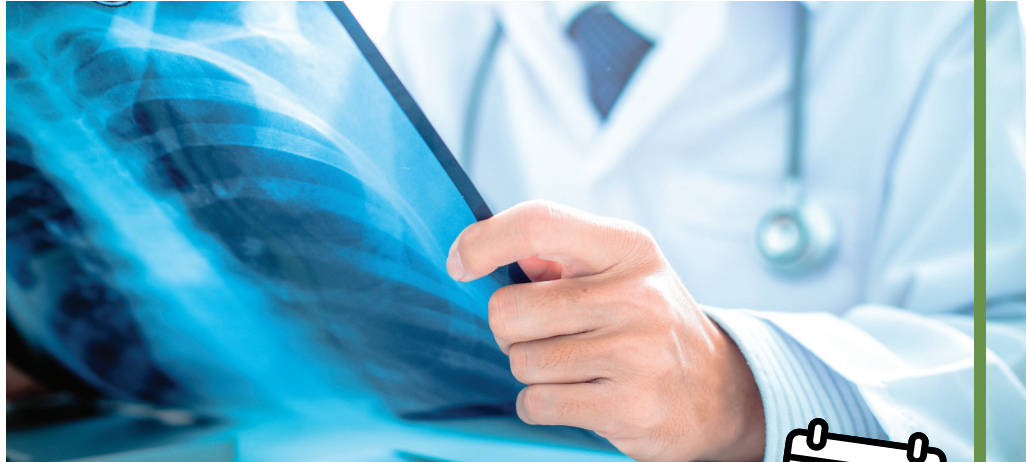




ÉCOLE DE RÉFÉRENCE
CONSEILLER DE CONFIANCE



Réf. E1558

11 jours

ÉDITION 2024

PRAxis
Parcours métiers certifiants

Satisfaction
4,9/5

RESPONSABLE QUALITÉ EN RADIOLOGIE DIAGNOSTIQUE, MÉDECINE NUCLÉAIRE ET IMAGERIE INTERVENTIONNELLE

Certifiant

CHOISISSEZ CE PARCOURS PRAxis POUR :

- **Partager** une culture qualité et gestion des risques en équipe dans un service d'imagerie médicale
- **Adopter** une démarche qualité au service des besoins et attentes des clients (patients, famille, prescripteurs, tutelles, etc.)
- **Utiliser** les indicateurs pour fluidifier le parcours du patient et sécuriser sa prise en charge
- **Choisir** les bons outils de pilotage de l'activité (délai, qualité de l'examen, pertinence...) et identifier les leviers d'optimisation
- **Assurer** la gestion des connaissances et des compétences des acteurs
- **Mettre en place** une démarche d'amélioration continue de la qualité en imagerie

**Le CNEH est habilité à délivrer
le certificat professionnel FFP**

Ce certificat, délivré à l'issue d'un parcours de formation avec une évaluation des compétences, atteste de la maîtrise d'une fonction, d'une activité ou d'un métier



*Praxis (nf, d'origine grecque) :
ce mot signifiant "action" désigne l'ensemble des activités humaines susceptibles
de transformer le milieu naturel ou de modifier les rapports sociaux.*

WWW.CNEH.FR

RESPONSABLE QUALITÉ EN RADIOLOGIE DIAGNOSTIQUE, MÉDECINE NUCLÉAIRE ET IMAGERIE INTERVENTIONNELLE



Répondre aux exigences de la décision 660 et 708 de l'ASN

MODULE 1 (5 jours)

La démarche qualité en imagerie médicale

- ▶ Appréhender les fondements et l'intérêt de la démarche qualité
- ▶ Connaître les textes de références applicables à l'imagerie médicale
- ▶ Utiliser les méthodes et outils de description des organisations

ATELIER 1

Principes, enjeux

- La démarche qualité en imagerie médicale
 - principes
 - enjeux



Méthodes pédagogiques

- Des glossaires des principales définitions

ATELIER 2

Les exigences et les référentiels associés

- La réglementation
 - arrêté du 8 février 2019
 - les décrets radioprotection
- Les référentiels de certification
 - HAS
 - la certification ISO 9001
- La labellisation : exemple de Labelix
- Les démarches d'accréditation
 - ISO 15189
 - l'accréditation des équipes radiologiques
- Les référentiels des bonnes pratiques
 - guide de bon usage des examens d'imagerie
 - les recommandations de bonnes pratiques



Méthodes pédagogiques

- L'état des lieux des principales exigences applicables

ATELIER 3

La description des organisations

- Orientation stratégique de la démarche qualité, structuration autour des valeurs définies au préalable
- Le processus d'imagerie médicale et les interfaces
 - la cartographie des processus
 - les principales étapes et activités
 - leur description
 - les indicateurs de performance
- L'identification et l'analyse de risque
 - l'identification des risques et le signalement des événements indésirables
 - l'analyse et les traitements des risques
 - focus sur les processus à risques en imagerie
- Le système de management de la qualité en imagerie médicale
 - organigramme fonctionnel
 - les acteurs : rôle et mission
- La gestion documentaire et les documents incontournables
 - les principes clés : architecture et maîtrise documentaire
 - les incontournables :
 - o les procédures liées au parcours du patient (prise de rendez-vous, accueil, information, dossier, restitution du compte-rendu, modalités de sortie)
 - o les modalités de réalisation de l'examen (gestion des salles, protocoles examen, spécificité pour l'imagerie interventionnelle...)
 - o les procédures pour la restitution des résultats (dictée du compte rendu, dossier d'images...)
 - o les modalités d'évaluation et d'optimisation (recueil des événements indésirables et leur traitement, recueil et analyse de doses...)
 - o les fonctions support : logistiques RH (transport des sources, hygiène, les habilitations et leur suivi, gestion des compétences...)



Méthodes pédagogiques

- La réalisation de la description du processus sur une maquette CNEH
- La remise d'un exemple d'organigramme fonctionnel
- La réalisation d'un atelier puzzle
- La réalisation d'un logigramme
- La remise de nombreux outils et exemples de documents



Cécile Goguet,
Ingénieur qualité et gestion des
risques, Consultante au CNEH,
Coordinatrice du Praxis
cecile.goguet@cneh.fr
06 76 86 59 97



Candidature

Validation

Apprentissage

Jury



Certification FFP

MODULE 2 (5 jours)

Manager, donner du sens et valoriser au quotidien

- ▶ Adopter un positionnement managérial et montrer son engagement
- ▶ Choisir les outils d'évaluation adaptés aux objectifs à atteindre
- ▶ Favoriser l'engagement de chacun
- ▶ Construire et choisir des indicateurs pertinents

ATELIER 4

Donner du sens à la démarche

- La culture qualité et gestion des risques
 - leadership et positionnement managérial
 - plan de communication et conduite du changement



Méthodes pédagogiques

- Un jeu de rôle
- Une remise de fiches outils
- Un atelier en sous-groupe

ATELIER 5

Evaluer et valoriser les progrès au quotidien

- Les outils d'évaluation
 - la cartographie des risques (dont les vigilances) et leur traitement
 - spécificités de l'imagerie interventionnelle et de la médecine nucléaire
- Les EPP et l'évaluation de la pertinence de l'acte (de la réception de la demande à la décision)
- L'audit
- Les traceurs
 - les différents types de traceurs
 - leurs modalités de réalisations
- Les CREX



Méthodes pédagogiques

- Des retours d'expérience et des exemples illustratifs
- Remise de grilles d'audits

CERTIFICATION DU PARCOURS DE FORMATION (1 jour)

Le projet professionnel du participant, élaboré durant la formation, porte sur la remise d'un rapport en lien direct avec la pratique managériale du participant, permettant la mise en œuvre de connaissance, d'outils présentés au cours du Praxis.

La soutenance devant le jury d'experts du rapport valide le parcours de formation.

Réf. E1558



Soit une durée de 77h

Paris 13 au 17 mai 2024
Paris 16 au 20 sept. 2024
Classe virtuelle ou Paris le 08 nov. 2024

Tarif adhérents* 4 400 €
Tarif non-adhérents* 4 840 €

*Tarifs nets de taxe, déjeuners inclus

PRÉREQUIS

Ne nécessite pas de prérequis

PUBLIC/ACCESSIBILITÉ

- Cadres d'imagerie
 - Chefs de service d'imagerie, médecine nucléaire, imagerie interventionnelle
 - Cellule qualité et gestion des risques
 - Responsables qualité et gestion des risques
 - Tous les professionnels de l'imagerie et des services en interface avec l'imagerie
 - Radio-physiciens et Personnes Compétentes en Radioprotection (PCR)
 - Référénts ou responsables qualité en imagerie médicale
- Formation accessible aux publics en situation de handicap
Référénte Handicap CNEH :
sylvie.liot@cneh.fr - 01 41 17 15 76

INTERVENANTS

Gianfranco Brusadin,
Responsable qualité en imagerie service oncologie, Institut Gustave Roussy, expert au CNEH

Lydie Brecq-Coutant,
Avocat à la Cour, expert au CNEH

Catherine Silvestrin,
Cadre supérieur de santé, expert CNEH

DEMANDE D'INSCRIPTION



Bulletin à renvoyer et à adresser au CNEH (1 bulletin par participant) au choix :

- par courrier au : CNEH, Service formation, 3 rue Danton 92 240 Malakoff
- par E-mail : karima.boumahdaf@cneh.fr ou sur **www.cneh.fr**, rubrique inscription

Pour tout renseignement, contactez **Karima Boumahdaf** au **01 41 17 15 68** ou par mail : karima.boumahdaf@cneh.fr



RESPONSABLE QUALITÉ EN RADIOLOGIE DIAGNOSTIQUE, MÉDECINE
NUCLÉAIRE ET IMAGERIE INTERVENTIONNELLE (Réf. E1558)

Session : du 13 mai au 08 nov. 2024

Responsable de formation*

Mme M.

Prénom :

Nom :

Tél. :

E-mail :

Participant*

Mme M.

Prénom :

Nom :

Fonction :

Service :

Tél. :

E-mail :

Établissement*

Nom :

Adresse :

Code postal : Ville :

Adresse de facturation (si différente)

Adresse :

Code postal : Ville :

Depuis le 25 mai 2018, le Règlement général sur la protection des données (RGPD) a défini de nouvelles règles de protection des données à caractère personnel.

Le CNEH ne recueille que les données indispensables à votre inscription et s'engage à ne pas les diffuser.

Si vous souhaitez modifier ou supprimer vos coordonnées, vous pouvez adresser un mail à formation@cneh.fr

Signature et cachet

Date

Accord du directeur de l'établissement pour la prise en charge financière au titre de la formation continue

EN PRATIQUE

TARIFS NETS DE TAXE

Tarif adhérents	4 400 €
Tarif non-adhérents	4 840 €

LIEU

La formation a lieu dans les locaux du CNEH à Paris-Malakoff (accès métro ligne 13).

DURÉE ET HORAIRES

11 jours de formation présentiel soit 77 h
9h00 - 12h30 / 13h30 - 17h00

MÉTHODES PÉDAGOGIQUES

Le cycle est très largement orienté sur la pratique. Le participant, accompagné de l'équipe pédagogique, progresse grâce à un entraînement intensif à partir des mises en situation.

CONTACT

Inscription et renseignements



Cécile Goguet,

**Ingénieur qualité et gestion des risques,
Consultante au CNEH, Coordinatrice du
Praxis**

cecile.goguet@cneh.fr
06 76 86 59 97

Karima Boumahdaf

**Adjointe du service formation
en charge de l'offre Praxis**

karima.boumahdaf@cneh.fr
Tél. 01 41 17 15 68

*Tous les champs sont obligatoires