



ÉCOLE DE RÉFÉRENCE  
CONSEILLER DE CONFIANCE

# PHARMACIE, STÉRILISATION ET HYGIÈNE **2024**

[WWW.CNEH.FR](http://WWW.CNEH.FR)

# SOMMAIRE

p. 1		INTRODUCTION	p. 401		FONCTION ACHATS ET COMMANDE PUBLIQUE
p. 6		MANAGEMENT ET LEADERSHIP	p. 427		LOGISTIQUE : ORGANISATION ET MANAGEMENT
p. 37		STRATÉGIE ET GOUVERNANCE	p. 453		QUALISANTÉ - ÉVALUATION QUALITÉ ET GESTION DES RISQUES
p. 86		RESSOURCES HUMAINES MÉDICALES ET NON MÉDICALES	p. 543		PHARMACIE, STÉRILISATION ET HYGIÈNE
p. 210		CENTRE DE DROIT JURISANTÉ	p. 617		PATIENTS EXPERTISE CLINIQUE
p. 263		FINANCES, CONTRÔLE DE GESTION FACTURATION	p. 668		MÉDICO-SOCIAL
p. 343		INFORMATION MÉDICALE, PMSI	p. 723		PRÉPARATION AUX CONCOURS ET ADAPTATION À L'EMPLOI
p. 393		SYSTÈMES D'INFORMATION	p. 782		INFORMATIONS

« LE CNEH, ÉQUILIBRE PERMANENT  
ENTRE THÉORIE ET PRATIQUE »

En 2024, le CNEH célèbre ses 50 ans d'engagement dans le secteur hospitalier. Merci de votre confiance !

Découvrez notre offre complète de formations garantissant l'acquisition rapide des compétences indispensables pour relever les défis de vos métiers en 2024.

Participez à nos événements exclusifs axés sur l'expérience patient, les Soins Médicaux et de Réadaptation, la Gestion du Temps de Travail, la facturation, les finances hospitalières, les ressources humaines, l'utilisation de la data et même nos missions d'étude à l'étranger.

Ensemble, construisons un avenir hospitalier dynamique et innovant !

**Joseph Tedesco**  
Directeur général du CNEH



Pour ne manquer aucune actualité et opportunité de formation, rejoignez notre communauté sur  
notre site internet [www.cneh.fr](http://www.cneh.fr) et nos réseaux sociaux :

SITE WEB



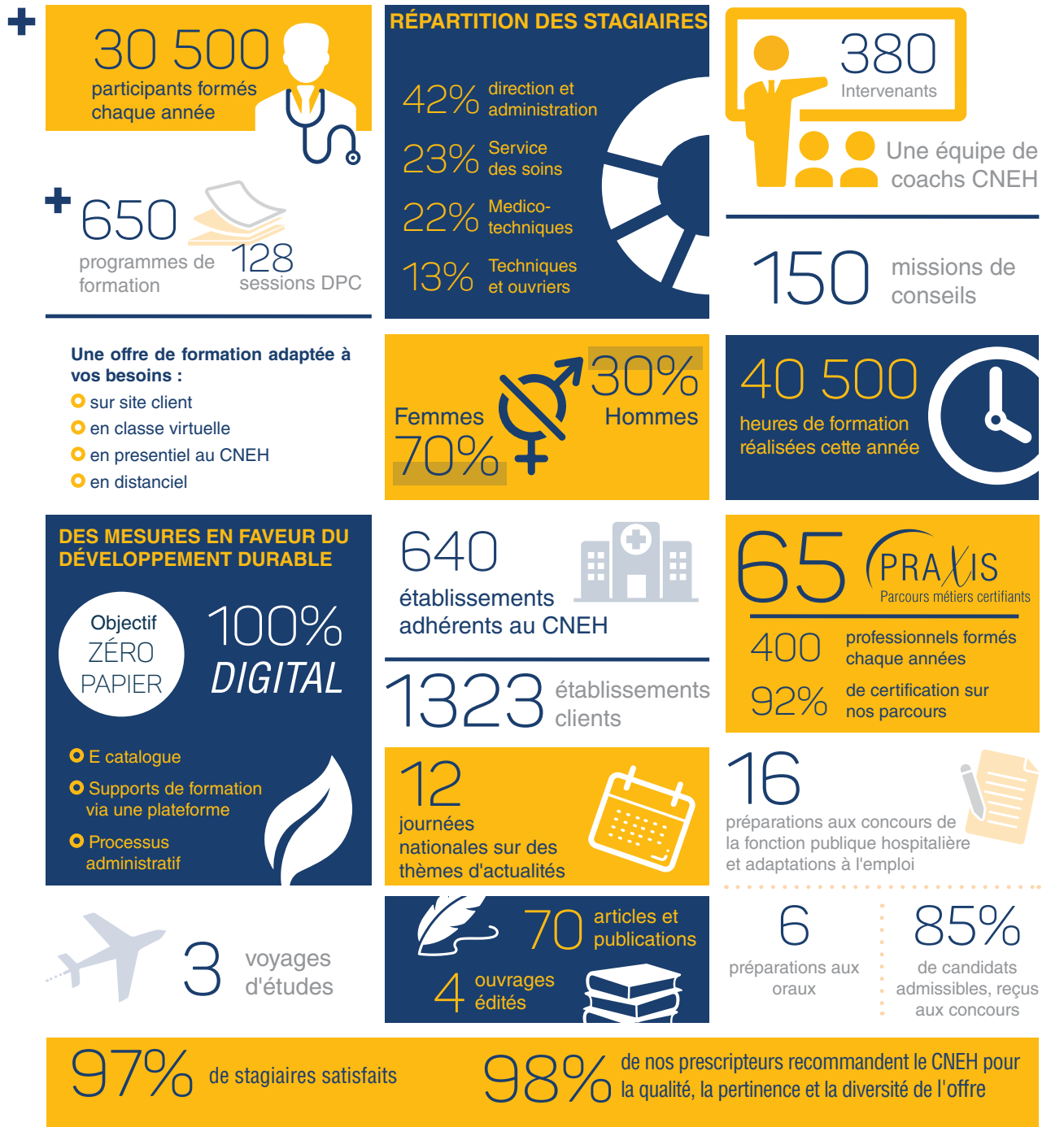
LINKEDIN



TWITTER/X



# LE CNEH : ÉCOLE DE RÉFÉRENCE, CONSEILLER DE CONFIANCE



## DÉMARCHES QUALITÉS DU CNEH



La certification qualité a été délivrée au titre de la catégorie d'action suivante : **ACTIONS DE FORMATION**

Organisme de formation : 11 92 1585 192  
Qualiopi : N°2021/92714.1



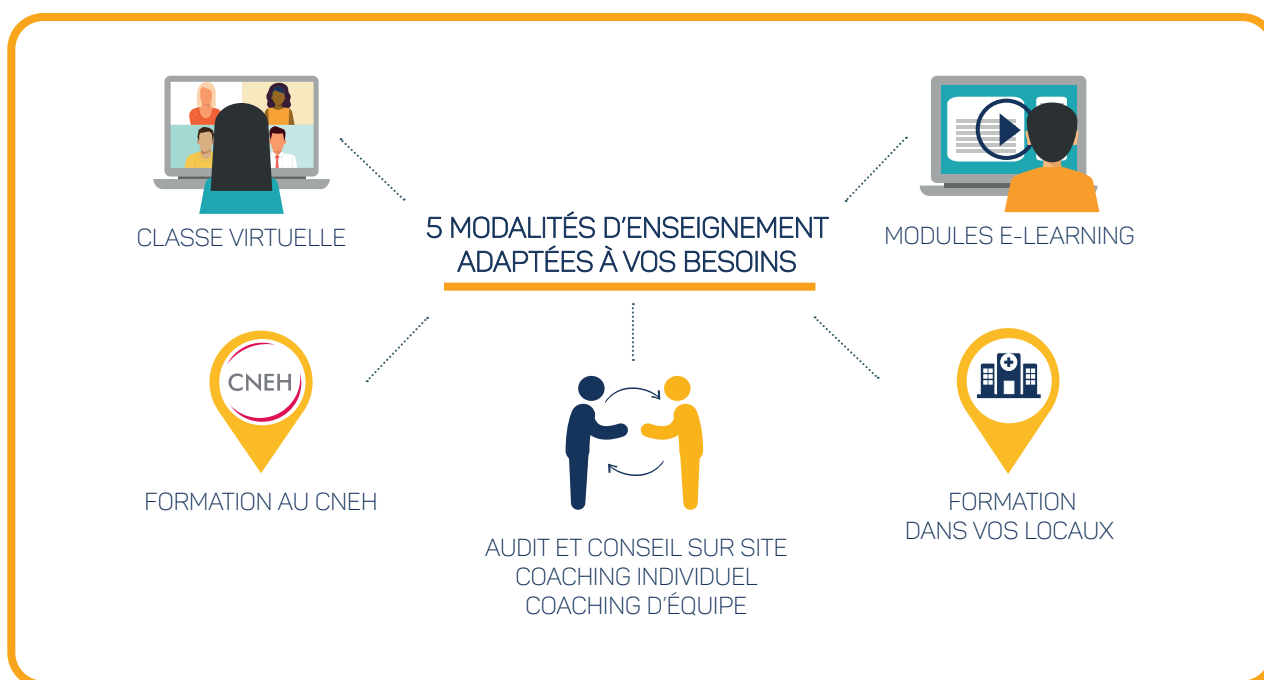
Les Acteurs de la Compétence, 1<sup>re</sup> fédération des entreprises de formation, rassemble tous les acteurs de référence du capital humain.



Numéro organisme : 1044

## NOTRE OFFRE

- 650 formations dont 128 **formations DPC**
- 65 parcours métiers certifiants **Praxis pour appréhender en toute sérénité un métier**
- Une offre de préparation aux concours et **d'adaptation à l'emploi**
- Des **parcours de formations à la carte** portant sur des thématiques incontournables
- Des **journées Focus** sur des sujets stratégiques : qualité, RH, parcours patients...
- Des **journées nationales thématiques** pour appréhender les défis de l'hôpital de demain
- Un **institut du leadership médical** – l'offre de formation des médecins
- Des formations « **Temps d'avance** » dédiées aux dernières actualités réglementaires
- Des rencontres du **Club 10-13 et Café RH : point d'information des actualités réglementaires décryptées par nos équipes**
- Une offre de **coaching**
- Des **missions d'études** à l'étranger



## NOS PARTENAIRES

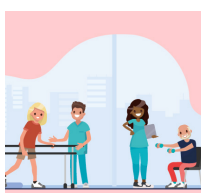


# LES ÉVÈNEMENTS 2024 DU CNEH



## CLUB 10-13 JURISANTÉ

- Le 30 janvier 2024, en classe virtuelle
- Le 2 juillet 2024, en classe virtuelle



## JOURNÉE FOCUS

### LES SOINS MÉDICAUX ET DE RÉADAPTATION (SMR)

- Le 12 mars 2024, à Paris



## 2<sup>ÈME</sup> JOURNÉE NATIONALE DU SECTEUR MÉDICO-SOCIAL

### – INCLUSION, AUTONOMIE, RÉPONSE TERRITORIALE INTÉGRÉE : OÙ EN SOMMES-NOUS ?

- Le 4 avril 2024, à Paris



## JOURNÉE FOCUS :

### PARTENARIAT ET EXPÉRIENCE PATIENT

- Le 16 mai 2024, à Paris



## 2<sup>ÈME</sup> JOURNÉE NATIONALE

### DES RÉFÉRENTS GESTION DU TEMPS DE TRAVAIL

- Le 6 juin 2024, à Paris



## JOURNÉE FOCUS :

### LE NOUVEAU DISPOSITIF D'ÉVALUATION HAS DES ESSMS

- Le 11 juin 2024 en classe virtuelle
- Le 8 octobre 2024 en classe virtuelle

## CONTACT

**Élodie Bouquin**  
Assistante formation  
et événementiel  
01 41 17 15 19  
elodie.bouquin@cneh.fr

**Caroline Marichez**  
Responsable Communication  
Marketing  
01 41 17 15 67  
caroline.marichez@cneh.fr



### LES ESTIVALES DES RESSOURCES HUMAINES 10<sup>ÈME</sup> ÉDITION ANNIVERSAIRE

🟡 Les 25, 26 et 27 juin 2024, à Paris



### JOURNÉE FOCUS : CERTIFICATION HAS QUALITÉ DES SOINS V2024

🟡 Le 5 juillet 2024 en classe virtuelle



### 7<sup>ÈME</sup> JOURNÉE NATIONALE ACCUEIL – FACTURATION – RECOUVREMENT

🟡 Le 17 septembre 2024, à Paris



### 6<sup>ÈME</sup> JOURNÉE NATIONALE DES FINANCES HOSPITALIÈRES ET DU CONTRÔLE DE GESTION

🟡 Le 18 septembre 2024, à Paris



### 4<sup>ÈME</sup> JOURNÉE NATIONALE DÉDIÉE AUX RH MÉDICALES

🟡 Le 17 octobre 2024, à Paris

# PHARMACIE, STÉRILISATION ET HYGIÈNE

## L'ÉQUIPE



**Jean-Luc  
Le Moal**

Directeur du pôle QualiSanté du CNEH  
Docteur en pharmacie, diplômé en économie  
et gestion des systèmes de santé (IAE)

Tél. 06 82 89 94 42

Email : [jean-luc.lemoal@cneh.fr](mailto:jean-luc.lemoal@cneh.fr)



**Cécile  
Goguet**

Diplômée en gestion et politique de santé  
(Science Po), ingénieur qualité (ILIS)

**Expertises :** gestion des risques, méthodologie qualité, audit de processus, logistique, alimentation et restauration.

## NOS EXPERTS

### PHARMACIE

- **Alain Chevallier**, pharmacien hospitalier
- **Grégory Rondelot**, pharmacien hospitalier, chef de pôle pharmacie-stérilisation, CHR de Metz-Thionville
- **Jean-Louis Saulnier**, pharmacien, ancien praticien hospitalier, ancien chef de service
- **Marie-Laure Renard**, pharmacien hospitalier, Blois
- **François Vanel**, pharmacien hospitalier, CHR de Metz Thionville

### HYGIÈNE

- **Mary-Carmen Aubry-Rocès**, cadre supérieur de santé, experte en hygiène hospitalière
- **Sandrine Gotty**, cadre supérieur de santé

### STÉRILISATION

- **Anne-Valérie Lebelles**, pharmacien, responsable de la stérilisation, CHU d'Angers
- **Martine Le Verger**, pharmacien, chef de service, CHU de Tours
- **Nicole François**, pharmacien, chef de service, APHM
- **Evissi-Kouva Okiemy**, pharmacien, chef de service, CH Cambrai
- **Valérie Jacques**, pharmacien stérilisation, CHU de Tours

## CONTACTS



### FORMATIONS SUR SITE

**Valérie Pizzutti**

☎ 01 41 17 15 03

✉ [valerie.pizzutti@cneh.fr](mailto:valerie.pizzutti@cneh.fr)



### FORMATIONS AU CNEH

**Bénédicte Ambry**

☎ 01 41 17 15 65

✉ [benedicte.ambry@cneh.fr](mailto:benedicte.ambry@cneh.fr)





# SOMMAIRE

## Praxis - Parcours métiers certifiants

▶ Agent de stérilisation en milieu hospitalier Réf. E1458 .....	548
▶ Référent en hygiène en secteur médico-social Réf. E1551 .....	550
▶ Management de la qualité et de la sécurité du circuit des DMI - Réf E2312 .....	552
▶ Responsable du système de management de la qualité de la prise en charge médicamenteuse Ref. E2310 .....	554

## Pharmacie

▶ L'automatisation au service des PUI de GHT Réf. E2077 .....	556
▶ Les enjeux de l'approvisionnement pharmaceutique dans les services de soins Réf. E243 .....	557
▶ L'organisation des locaux et les équipements en pharmacie Réf. E230 .....	558
▶ Le système de management de la qualité de la prise en charge médicamenteuse Réf. E1008 .....	560

## Médicament

▶ Maîtriser et sécuriser le circuit du médicament à l'hôpital Réf. E235 .....	561
▶ Maîtriser et sécuriser le circuit du médicament en EHPAD Réf. E237 .....	562
▶ Maîtriser et sécuriser le circuit du médicament en HAD Réf. E2046 .....	563
▶ L'aide-soignant et l'aide à la prise des médicaments Réf. E1555 .....	564
▶ REMED et CREX, analyse des erreurs médicamenteuses Réf. E944 .....	565
▶ Prévenir les erreurs médicamenteuses évitables Ref. E468 .....	566
▶ Les médicaments psychotropes chez les personnes âgées Réf. E1641 .....	567
▶ Médicaments, patients et situations à risques : répondre aux attendus de la certification HAS v2023 Réf. E1095 .....	568
▶ La prescription médicamenteuse chez le sujet âgé Réf. E759 .....	569
▶ L'analyse de la prescription Réf. E269 .....	570
▶ Actualités en thérapeutique Réf. E240 .....	571
▶ La conciliation médicamenteuse Réf. E1244 .....	572
▶ Mener un entretien pharmaceutique Réf. E1576 .....	573
▶ L'éducation thérapeutique du patient sur son traitement médicamenteux Réf. E270 .....	574
▶ Soulager la douleur par l'aromathérapie Réf. E1527 .....	575
▶ Renforcer le bon usage des antibiotiques Réf. E581 .....	576
▶ Les médicaments dérivés du sang (MDS) et plasma SD-MDS Réf. E1295 .....	577
▶ La production hospitalière des chimiothérapies : travail dans un isolateur Réf. E238 .....	578
▶ La production hospitalière des chimiothérapies : travail sous hotte à flux laminaire Réf. E271 .....	579

## Dispositifs médicaux stériles

▶ Le système de management de la qualité du circuit des dispositifs médicaux stériles Réf. E1578 .....	580
▶ Maîtriser et sécuriser le circuit des dispositifs médicaux stériles Réf. E458 .....	581
▶ Les dispositifs médicaux de perfusion et urinaires Réf. E980 .....	582
▶ Les dispositifs médicaux stériles : actualités et innovations Réf. E227 .....	583
▶ Les dispositifs médicaux spécifiques en orthopédie / ostéosynthèse Réf. E460 .....	584
▶ Référencement et achat des dispositifs médicaux Réf. E1577 .....	585

## Fluides médicaux

▶ Les fluides médicaux : réglementation, installation, sécurisation Réf. E231 .....	587
▶ L'utilisation des gaz médicaux en toute sécurité Réf. E457 .....	588

## Stérilisation

▶ Être cadre en stérilisation Réf. E1364 .....	591
▶ L'organisation fonctionnelle du service de stérilisation Réf. E249 .....	592
▶ Analyse des pratiques et gestion des risques en stérilisation hospitalière Réf. E1579 .....	593
▶ Bonnes pratiques de stérilisation - Bases Réf. E245 .....	594
▶ Bonnes pratiques de stérilisation - Perfectionnement Réf. E246 .....	595
▶ Habilitation à la conduite des autoclaves Réf. E247 .....	596
▶ Libération des charges d'autoclaves Réf. E461 .....	597
▶ Stérilisation basse température Réf. E1443 .....	598
▶ Bonnes pratiques d'emballage des dispositifs médicaux et recomposition des plateaux opératoires Réf. E1580 .....	599
▶ Bonnes pratiques de lavage des dispositifs médicaux Réf. E248 .....	600
▶ Les plateaux opératoires d'instrumentation : connaissance pratique de l'instrumentation Réf. E255 .....	601
▶ La recomposition des plateaux opératoires : ancillaires, implants Réf. E946 .....	602
▶ Préparation des instruments de coelochirurgie Réf. E947 .....	603
▶ L'instrumentation des blocs opératoires : rationalisation, traçabilité, achat Réf. E256 .....	604

## Hygiène

▶ Bonnes pratiques de désinfection des endoscopes Réf. E254 .....	606
▶ Bonnes pratiques de désinfection des endoscopes Réf. E1587 .....	607
▶ Le correspondant en hygiène - Actualisation des connaissances Réf. E262 .....	608
▶ La maîtrise du risque infectieux en secteur opératoire Réf. E266 .....	609
▶ La maîtrise du risque infectieux en établissement SSR Réf. E605 .....	610
▶ Hygiène en balnéothérapie et piscine hospitalière Réf. E644 .....	611
▶ La maîtrise du risque infectieux en EHPAD Réf. E267 .....	612
▶ Hygiène bucco-dentaire Réf. E1534 .....	613
▶ Le bionettoyage Réf. E140 .....	614
▶ La gestion des déchets Réf. E123 .....	615
▶ Faire vivre le plan de maîtrise sanitaire (PMS) Réf. E639 .....	616
▶ Hygiène et HACCP en restauration collective Réf. E138 .....	617
▶ Méthode RABC en blanchisserie Réf. E1055 .....	618



# AGENT DE STÉRILISATION EN MILIEU HOSPITALIER



pour acquérir les connaissances nécessaires à l'exercice du métier d'agent de stérilisation grâce à des apports théoriques, des mises en situation et un accompagnement pratique sur le terrain

## UN PARCOURS DE FORMATION EN 6 ÉTAPES



Les périodes d'immersion tutorée (2 fois 5 jours) permettent au participant d'occuper les différents postes d'agent de stérilisation et ainsi d'acquérir les savoir-faire requis pour tenir le rôle d'acteur de stérilisation. Selon le souhait du participant, le terrain de stage peut être le service actuel de travail du stagiaire ou un secteur de stérilisation autre, situé en province ou région parisienne.

Une évaluation a lieu à l'issue de chaque stage et permet de réajuster les objectifs à atteindre.

### MODULE 1 (2 jours)

#### L'environnement de la stérilisation

- Acquérir les bases de connaissance concernant la stérilisation au service des établissements de santé
- Comprendre l'environnement, le contexte, au niveau desquels œuvrent les acteurs de stérilisation
- Maîtriser les notions générales sur la transmission des infections, dont le risque de contamination du matériel propre
- Expliquer la place de la stérilisation dans la lutte contre les infections nosocomiales
- Définir la structure et le fonctionnement d'une stérilisation

### ATELIER 1

#### La stérilisation au service des établissements de santé

- La place de la stérilisation dans les établissements de santé
- Les textes et la réglementation en vigueur
- Les différents produits à préparer stériles : dispositifs médicaux, matériels, linges, ...  
Les différents clients : les blocs opératoires, les autres services
- Les dispositifs médicaux (DM), le marquage CE, les grandes familles, les matériaux
- La stérilisation, l'état stérile, l'importance de chaque étape du process



#### Méthodes pédagogiques

- Appréhension concrète des points clefs de l'activité de stérilisation

### ATELIER 2

#### Notions générales sur la transmission des infections et la place de la stérilisation dans la lutte contre les infections nosocomiales

- Les micro-organismes, les différents types de micro-organismes
- Les agents transmissibles non conventionnels
- Le mode de transmission des micro-organismes
- Le niveau de traitement requis pour les dispositifs médicaux en fonction du risque infectieux



#### Méthodes pédagogiques

- Les points clés pour bien respecter les règles d'hygiène en adaptant sa posture professionnelle à chaque secteur de la stérilisation

### ATELIER 3

#### L'architecture et l'environnement

- L'organisation générale, les locaux, les circuits
- Les règles de fonctionnement en interne
- Les liens logistiques avec les clients (blocs opératoires, services de soins)
- Les règles de fonctionnement avec les clients : ramassage, livraison, horaires, supports de demande, place de l'informatique, etc.
- Les fluides : l'eau, l'air
- Les acteurs en stérilisation
- L'hygiène du personnel, des locaux
- Les attentes des bonnes pratiques de pharmacie hospitalière en terme de maîtrise de l'environnement
- Les grands principes de l'entretien des locaux de stérilisation (bionettoyage)



#### Méthodes pédagogiques

- Immersion sur site de stérilisation

### MODULE 2 (8 jours)

#### Les différentes étapes du processus de stérilisation

- Mettre en pratique les bonnes pratiques de stérilisation aux différentes étapes (pré-désinfection, lavage, choix opportun du conditionnement, traçabilité, stockage)

### ATELIER 4

#### La pré-désinfection et le lavage

- La réception, la vérification, le contrôle et le tri du matériel à stériliser
- L'étape de pré-désinfection et les bonnes pratiques de lavage
- Les milieux, les personnels, les matières premières
- Les techniques et les équipements utilisés

### ATELIER 5

#### La reconstitution

- Connaissance de l'instrumentation de base
- L'instrumentation spécifique (chirurgie digestive, orthopédique, traumatologique, vasculaire, ORL, etc.)
- La gestion des prêts de matériels



#### Méthodes pédagogiques

- Reconnaître et vérifier les différents types d'instruments afin de réaliser la reconstitution des plateaux opératoires mis à disposition

### ATELIER 6

#### Le conditionnement

- Les objectifs du conditionnement, les règles à observer
- Les bonnes pratiques de conditionnement
- Les matériaux d'emballage et les différents types de conditionnement
- La connaissance et l'utilisation des soudeuses
- Les contrôles



Candidature

Validation

Apprentissage

Jury



Certification FFP

### ATELIER 7

#### Les différents procédés de stérilisation

- La préparation d'une charge à stériliser
- Le chargement d'un stérilisateur
- Le déchargement
- La validation et la libération des charges
- Les durées de péremption
- L'étiquetage
- Les principaux incidents et les conduites à tenir
- Connaître les autres procédés de stérilisation



#### Méthodes pédagogiques

- La lecture des enregistrements (cycle autoclave) sur enregistreur en façade et sur enregistrement PC
- La réalisation d'étiquetage, avec durée de péremption et archivage des documents

### ATELIER 8

#### Habilitation à la conduite des autoclaves vapeur

- Les organes de commande
- Les organes de contrôle (chambre, double enveloppe, générateur de vapeur)
- La mise en route de l'autoclave
- Les règles de sécurité lors de l'utilisation d'autoclaves
- Les différents risques
- L'organisation de la prévention
- La documentation et les consignes de sécurité
- Le contrôle des dispositifs de réglage, de signalisation et de sécurité
- La qualification et la formation du personnel
- La matériovigilance
- Identifier la conduite à tenir en cas d'anomalie sur autoclave



#### Méthodes pédagogiques

- Repérage des équipements, situation des différents appareils de commande, de contrôle et de sécurité
- Contrôle des connaissances en termes de sécurité (QCM)

### CERTIFICAT PROFESSIONNEL (1 jour)

- Chaque participant sera accompagné par un tuteur tout au long du cycle Praxis
- La validation du Praxis se fera sur la base des résultats :
  - des mises en situation réalisées, en lien avec chacune des composantes de l'activité du métier d'agent en stérilisation
  - des questionnaires de connaissances
  - de l'évaluation en situation de travail, réalisée par le tuteur et un formateur, en fin de cycle
  - du dossier documentaire constitué par le participant, permettant de valoriser son expérience et la mise en œuvre des apports présentés lors de la formation. Ce document sera présenté et soutenu devant un jury CNEH par le participant

### ATELIER 9

#### La traçabilité, l'archivage et la distribution dans les services

- L'archivage, sa durée, les outils
- La traçabilité des procédures, des procédés, des produits, des équipements
- Les conditions de stockage des dispositifs médicaux
- La gestion du stock stérile
- La préparation de la livraison dans les services en fonction des stocks nécessaires



#### Méthodes pédagogiques

- Une approche pratique des textes

### MODULE 3 (1 jour)

#### Le management de la qualité en stérilisation

##### ► Maîtriser les bases de l'assurance qualité en stérilisation

### ATELIER 10

#### Le management de la qualité

- L'assurance qualité en pratique : par qui ? comment ? quand ?
- Le Système de Management de la Qualité, les procédures, les modes opératoires
- Le suivi des non-conformités

### ATELIER 11

#### Le management et l'organisation de la stérilisation, la gestion des ressources humaines, les outils de communication, les prêts

- L'organisation pratique et fonctionnelle
- Les amplitudes de fonctionnement
- La gestion du personnel



#### Méthodes pédagogiques

- Une approche pratique de la qualité

Réf. E1458



21 jours de formation  
dont 10 jours de stage en immersion  
soit 175 heures dont 70 heures en établissement

**Session** 8 au 11 oct. 2024  
18 au 22 nov. 2024  
12 et 13 déc. 2024

Tarif adhérents\* 4 320 €  
Tarif non-adhérents\* 4 800 €

\*Tarifs nets de taxe, déjeuners inclus

### PRÉREQUIS

- Niveau d'entrée : CAP, BEP
- Être à jour des vaccinations obligatoires (DT Polio) + Hépatite B.\*
- Profil : autonome, sens de la rigueur, aptitude au travail en équipe, au port de poids, motivation, investissement

### PUBLIC/ACCESSIBILITÉ

Toute personne ayant pour objectif de travailler en secteur de stérilisation ou travaillant déjà en stérilisation et souhaitant se professionnaliser (ASH, ouvrier professionnel, etc.).  
Formation accessible aux publics en situation de handicap  
Référénte Handicap CNEH :  
sylvie.liot@cneh.fr - 01 41 17 15 76

### INTERVENANTS

**Martine Le Verger,**  
pharmacien chef de service de stérilisation

**Anne-Valérie Lebel,**  
pharmacien chef de service de stérilisation

**Marc Degrave,**  
cadre supérieur de santé



**Virginie Lazzarotti,**  
Cadre de santé, ingénieur qualité gestion des risques, consultante au CNEH, coordinatrice du Praxis  
virginie.lazzarotti@cneh.fr  
06 81 55 89 05



# RÉFÉRENT(E) EN HYGIÈNE EN ESSMS



5 jours

pour appréhender l'ensemble des exigences de sa mission

## MODULE 1 (3 jours)

### Les moyens de prévention

- ▶ Actualiser et approfondir les connaissances et les compétences en prévention et maîtrise du risque infectieux
- ▶ Approfondir les compétences en prévention des infections acquises
- ▶ Identifier les situations à risque infectieux

### ATELIER 1

#### Notions générales, organisation de la lutte contre les infections associées aux soins

- Le droit du résident
- Le risque infectieux
  - les micro-organismes
  - les modes de transmission
  - les modes de contamination directe - indirecte
  - les bactéries multi-résistantes (BMR) et les bactéries hautement résistantes émergentes (BHRé), épidémiologie, la surveillance des infections, les mécanismes de transmission, organisation de la lutte au plan national
  - les surveillances : définition et méthodologie
  - le dispositif de signalement des infections (interne et externe)
- Les vecteurs de transmissions
  - aériens : gouttelettes et respiratoires
  - contact : manuportage
- L'organisation et le cadre réglementaire de la maîtrise du risque infectieux
  - les structures nationales, régionales, locales (CPias, CRATB, ...)
  - l'Équipe Opérationnelle en Hygiène, les Equipes Mobiles d'Hygiène
  - le rôle des différents acteurs hospitaliers dans l'application des recommandations
- La politique gouvernementale dans la lutte contre les IN
- La stratégie nationale de prévention des infections et de l'antibio-résistance
- L'usager au centre du dispositif de la Lutte contre les infections nosocomiales (LIN)



#### Méthodes pédagogiques

- Une approche concrète des points clefs des textes réglementaires

### ATELIER 2

#### Les moyens de prévention

- L'hygiène de base
  - l'hygiène des mains
  - l'hygiène du personnel (hygiène corporelle, tenue professionnelle, etc.)
- Les précautions standard à respecter pour tous résidents
  - le port de sur blouse, tablier, lunettes, masque
  - les conduites à tenir en cas d'accident d'exposition au sang
- Les précautions standard appliquées aux actes de nursing et de soins infirmiers (aide à la toilette, sondage vésical, etc.)
- Les précautions complémentaires : les grands axes de la prévention



#### Méthodes pédagogiques

- Les points clefs pour bien respecter les règles d'hygiène
- Questionnaires de connaissances afin d'approfondir les acquis

### ATELIER 3

#### La gestion de situations à risques d'infections

- La prévention de la grippe, des toxico-infections alimentaires, des diarrhées aiguës
- Les modalités de détection d'une épidémie et mise en place d'une cellule de crise
- La déclaration de l'événement et les modalités de communication avec les familles
- Retour d'expérience du COVID-19
- Les éléments mis à disposition des professionnels pour déclarer, analyser le risque infectieux : plan bleu,
- DARI, DAMRI, fiche de signalement, d'alerte



#### Méthodes pédagogiques

- Des cas pratiques
- Une mise en situation

### ATELIER 4

#### La gestion des risques liés à l'environnement

- Le transport de prélèvements
- Les désinfectants et les antiseptiques
- La gestion des matériels souillés
- L'entretien des locaux, la gestion des surfaces souillées
- Notion de sécurité : étiquetage des produits et comportements à adopter
- La prestation repas : hygiène et prévention des TIAC
- Le linge et les déchets: tri, conditionnement, circuits et élimination
- L'eau : la légionnelle et les précautions à prendre
- La gestion de l'air. Le risque aspergillaire - Les travaux



#### Méthodes pédagogiques

- Les points clefs
- Questionnaires de connaissances afin d'approfondir les acquis

#### TRAVAIL INTER SESSION

Les participants sont invités à renseigner un questionnaire d'auto-évaluation « Maîtrise du risque infectieux en établissement médico-social » pour leur établissement





Candidature

Validation

Apprentissage

Jury



Certification FFP

## MODULE 2 (1.5 jours) Pérenniser la dynamique en hygiène dans son établissement

- Donner des éléments pour élaborer des protocoles de soins et les mettre en place
- Analyser les pratiques et relever les dysfonctionnements
- Participer aux enquêtes et surveillance des infections associées aux soins
- Sensibiliser le référent à sa mission
- Être en capacité de diffuser les éléments essentiels aux personnels des ESSMS

## ATELIER 5 Les dispositifs à mettre en place pour l'organisation des moyens de prévention du risque infectieux

- Les différentes étapes de la démarche qualité
- Le lien avec la démarche d'évaluation interne
- La démarche d'analyse du risque infectieux
- La méthodologie d'élaboration du plan d'action prioritaire
- L'élaboration des procédures et des protocoles de soins
- Les modalités de transmission aux équipes, et suivi de leur mise en place
- L'identification des documents obligatoires en hygiène en secteur social et médico-social
- Échanges autour des documents qualité de son institution (forces, faiblesses)
- Élaboration d'un plan d'action issu de l'autoévaluation réalisée en inter session

## ATELIER 6 Les modalités et les outils pour l'évaluation et la maîtrise du risque infectieux

- Les modalités de suivi et d'évaluation des règles d'hygiène
- Les surveillances : définitions, méthodologie
- Les enquêtes
- Les différentes formes d'évaluations : audits, EPP, indicateurs
- L'évaluation des pratiques professionnelles en hygiène : les outils et les méthodes



Méthodes pédagogiques

- La méthodologie de construction d'une grille d'évaluation
- L'élaboration d'un protocole d'audit
- La remise de tableaux de bord de suivi des résultats en hygiène
- La remise d'outils d'évaluation

## ATELIER 7 Le rôle et les missions des référents en hygiène

- Rôle de chacun dans la stratégie de prévention de l'établissement
- Profil, rôle et missions du référent hygiène en ESSMS
- Les attentes de l'établissement vis-à-vis des correspondants en hygiène
- Comment exercer sa mission
- La place fondamentale du management



Méthodes pédagogiques

- La remise de fiche de mission
- Le point sur les forces / faiblesses / facilités / difficultés du référent en hygiène dans son établissement
- Dégagement d'axes d'amélioration

## ATELIER 8 Les modalités de communication

- Les modalités de communication
- Le rôle du référent en hygiène dans la transmission des informations et des bonnes pratiques
- Comment proposer l'organisation d'événement de prévention fédérateurs ?
- Diffuser les éléments essentiels aux personnes
- Être en capacité de diffuser les éléments essentiels aux équipes de l'institution
- Recenser et transmettre les dysfonctionnements et événements indésirables selon l'organisation en place dans l'établissement
- Développer une communication constructive



Méthodes pédagogiques

- Cas pratiques
- Mises en situation
- Retours d'expériences

## CERTIFICATION DU PARCOURS (0.5 jour)

- Chaque participant sera accompagné par un tuteur tout au long du cycle Praxis
- Pour chacun des participants, un entretien aura lieu devant un jury
- Le participant procédera à la remise d'un dossier documentaire permettant de valoriser son expérience, sa mise en œuvre des apports présentés lors de la formation. Ce document sera transmis au jury CNEH qui procédera à l'analyse du projet présenté. Une soutenance sera menée par le participant

Réf. E1551



Soit une durée de 35h  
(3 jours + 2 jours à distance)

**Session**  
**Paris** 2 au 4 oct.2024  
 Classe virtuelle 6 et 7 nov. 2024

**Tarif adhérent\*** 1 750 €  
**Tarif non adhérent\*** 1 900 €

\*Tarifs nets de taxe, déjeuners inclus

## PRÉREQUIS

Être en poste ou en situation de l'être dans le domaine de l'hygiène en institution.

## PUBLIC/ACCESSIBILITÉ

Cette formation s'adresse à toutes les personnes en ESSMS (EHPAD, MAS, CSA-PA, IME, ESAT, Foyer d'hébergement, etc.)

Formation accessible aux publics en situation de handicap  
Référente Handicap CNEH : sylvie.liot@cneh.fr - 01 41 17 15 76

## INTERVENANTS

**Anja Andriamanantena**,  
ingénieur qualité gestion des risques, consultant au CNEH, coordinateur du Praxis

**Mary-Carmen Aubry-Roces**  
cadre supérieur de santé, experte en hygiène en établissement de santé



**Anja Andriamanantena**  
Ingénieur qualité gestion des risques, consultant au CNEH, coordinateur du Praxis  
anja.andriamanantena@cneh.fr  
06 33 53 87 11



# MANAGEMENT DE LA QUALITÉ ET DE LA SÉCURITÉ DU CIRCUIT DES DMI



de pratique intensive pour conforter et développer des compétences managériales, méthodologiques et techniques indispensables au management de la qualité et de la sécurité du circuit des DMI

## MODULE 1 (5 jours)

### Le système de management de la qualité appliqué aux DMI : méthodes et outils

- ▶ Appréhender le risque iatrogène lié aux Dispositifs Médicaux Implantables (DMI)
- ▶ Actualiser et renforcer les connaissances juridiques
- ▶ S'approprier l'approche par processus
- ▶ Identifier les points sensibles du circuit, le rôle des acteurs dans ce circuit
- ▶ Conforter la gouvernance dans une démarche qualité et sécurité appliquée aux DMI

### ATELIER 1

#### Le contexte, les exigences réglementaires, les évolutions attendues

- Les risques pour le patient en lien avec le circuit des dispositifs médicaux implantables
- Panorama des textes réglementaires, des guides sur l'application du règlement
- Les documents et guides à venir
- Les attentes de la certification HAS qualité des soins
- L'état des lieux national de la traçabilité sanitaire des DMI
- Les enjeux fonctionnels et organisationnels



#### Méthodes pédagogiques

- Appréhender les points clés des textes réglementaires et de leurs attendus
- Synthèse des principales modifications de la réglementation
- Remise d'une mallette réglementaire

### ATELIER 2

#### Le système de management de la qualité

- Les principes fondamentaux
- La déclinaison pratique de la roue de Deming
- La déclinaison des objectifs et de leur suivi
- La démarche qualité et les liens avec la gestion des risques
- Les outils et les méthodes associées
- La gestion documentaire



#### Méthodes pédagogiques

- Une présentation illustrée en lien avec le DMI
- Remise d'une check liste des documents attendus permettant de sécuriser le circuit des DMI

### ATELIER 3

#### La description et le management du processus

- Le circuit des DMI : processus regroupant des étapes pluridisciplinaires et interdépendantes ayant pour objectif une utilisation sécurisée, tracée et appropriée pour le patient
- La description du processus organisationnel du circuit des DMI
- La description du processus managérial



#### Méthodes pédagogiques

- Présentation d'une carte d'identité du processus DMI
- Description du circuit du DMI, réglementairement parlant avec le rôle de chacun des acteurs
- Mise en parallèle avec le circuit du DMI de l'établissement dont est issu le participant

### ATELIER 4

#### La maîtrise des risques

- Rappels sur la notion de risques et barrières de sécurité
- Les risques et les points de vulnérabilité à chaque étape du circuit des DMI
- Les principes fondamentaux et les outils incontournables de la gestion des risques
- L'analyse a priori du processus : identification des risques et cartographie a priori
- Les méthodes : analyse Préliminaire des Risques, AMDEC
- La gestion des risques a posteriori (la gestion des événements indésirables : du signalement au plan d'actions en passant par l'analyse des causes)
- Les méthodes a posteriori : arbre des causes, ALARME, etc
- La gestion des non-conformités et les retours d'expériences



#### Méthodes pédagogiques

- Présentation d'une cartographie des risques
- Identification des risques a priori aux interfaces : bloc opératoire-pharmacie
- Identification des risques a priori d'une étape
- Atelier de mise en situation sur l'analyse a posteriori d'un cas concret

### ATELIER 5

#### La fonction de responsable du système de management de la qualité du circuit des DMI

- Le schéma de gouvernance de la démarche qualité et sécurité (qui décide ? qui pilote ? qui met en œuvre ?) : rôles et responsabilités de la Direction, des cadres, des opérateurs
- La place du responsable du système de management de la qualité du circuit des DMI



#### Méthodes pédagogiques

- Décodage des rôles et des missions
- Réalisation, à partir de l'outil SWOT, d'un diagnostic de son propre positionnement au sein de l'établissement

### ATELIER 6

#### Lancement du projet professionnel des participants

- Préparation de son propre projet professionnel en utilisant les méthodes et outils présentés au cours du cycle
- Formalisation de sa problématique, de l'approche et des outils adéquats permettant d'y répondre

## MODULE 2 (5 jours)

### Les bonnes pratiques de gestion des DMI & la gestion de projet (Connaître/Organiser/Gérer)

- ▶ Acquérir des connaissances sur les DMI et leur application pratique par spécialités en vue d'une meilleure dispensation et d'un meilleur usage
- ▶ Accroître la sécurité et la traçabilité des DMI par la mise en place d'un management de la qualité et de gestion des risques spécifique
- ▶ Accompagner l'établissement dans cette mise en place

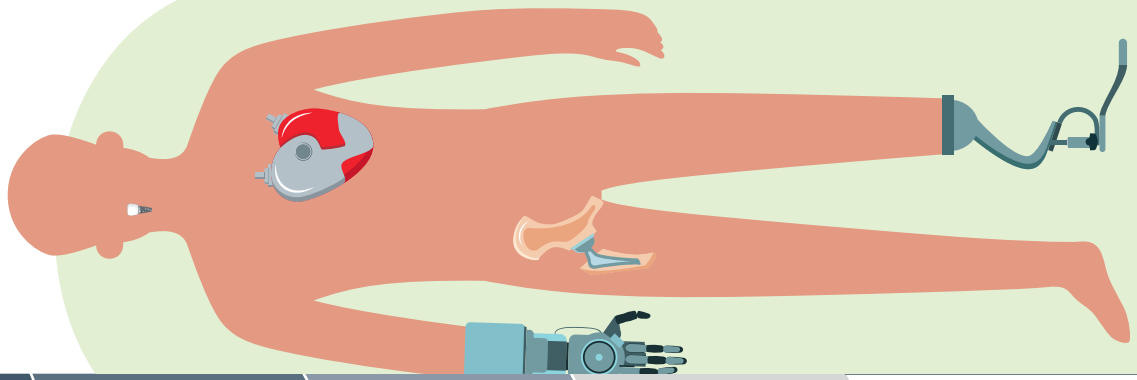
### ATELIER 7

#### Le référencement et les modalités de gestion des DMI (prévision et anticipation)

- Le circuit de référencement
- Les enjeux fonctionnels et organisationnels
- Le contrat de dépôt-vente
- La compréhension et l'anticipation des besoins
- La gestion des interfaces entre le bloc opératoire et la PUI
- La fonction de coordonnateur



**Pascale RAVE**,  
Directeur qualité et gestion des risques, consultante CNEH, Coordinatrice du Praxis  
pascale.rave@cneh.fr  
07 86 89 43 34



Candidature

Validation

Apprentissage

Jury



Certification FFP



Méthodes pédagogiques

- Remise d'exemples pratiques

ATELIER 8

La traçabilité sanitaire et le bon usage

- Où, quoi, qui et quand tracer ? Pourquoi tracer ?
- Carte d'implant : entre obligation et défi



Méthodes pédagogiques

- Les points clés

ATELIER 9

La traçabilité logistique, la maîtrise des flux et la contractualisation

- Comment ne pas subir les ruptures et les surstocks en période de grandes incertitudes ?
- Les paramètres de gestion des stocks
- Le diagramme de PERT
- Le contrat de service entre le bloc opératoire et la PUI



Méthodes pédagogiques

- Remise d'exemples pratiques

ATELIER 10

La traçabilité financière

- La liste LPPR
- L'optimisation et la consolidation du recueil



Méthodes pédagogiques

- Remise d'exemples pratiques

ATELIER 11

Le système d'information et l'interopérabilité

- Les bases de données
- La gestion des fichiers
- L'UDI et dématérialisation de la traçabilité des DMI



Méthodes pédagogiques

- Panorama des solutions disponibles

ATELIER 12

La formation et la gestion des compétences

- Le plan de formation
- Les méthodes d'habilitation
- La connaissance des DMI
- La connaissance des besoins chirurgicaux



Méthodes pédagogiques

- Remise d'exemples pratiques
- Retours d'expériences

ATELIER 13

Le management du projet d'amélioration de la qualité et de sécurisation du circuit des DMI

- Les points clés pour planifier, organiser et suivre la démarche projet
- Le déploiement de la culture qualité auprès des professionnels
- Les modalités de communication interne et externe
- La politique institutionnelle, le projet et le programme d'amélioration de la qualité
- L'importance de la communication



Méthodes pédagogiques

- Des cas pratiques et analyses critiques
  - la déclinaison par le participant de sa démarche projet qualité
  - la présentation de politiques
  - la présentation de programmes d'amélioration de la qualité en lien avec les DMI
- Co-construction d'un plan de communication à partir d'un exemple de politique de communication interne

ATELIER 14

L'évaluation des pratiques

- Les méthodes et les outils
- Les indicateurs clés de performance (quantitatifs & qualitatifs)
- La place du CAQES



Méthodes pédagogiques

- Cas pratiques
- Retours d'expériences

CERTIFICAT PROFESSIONNEL (1 jour)

- Chaque participant sera accompagné par un tuteur tout au long du cycle PRAXIS
  - La validation du Praxis se fera à partir d'un entretien qui aura lieu, pour chacun des participants, devant un jury. Le participant procèdera à la remise d'un dossier documentaire permettant de valoriser son expérience, sa mise en œuvre des apports présentés lors de la formation. Ce document sera transmis au jury CNEH qui procèdera à l'analyse du projet présenté. Une soutenance sera menée par le participant
- 553 | www.cneh.fr

Réf. E2312



Soit une durée de 77h

session du 27 au 31 mai 2024  
du 7 au 11 oct. 2024  
13 déc. 2024

premier jour de chaque regroupement :  
9H30 - 17H00 les jours suivants 9H - 17H00  
dernier jour en visio

Le cycle de formation peut être envisagé en  
intra établissement et décliné de manière  
adaptée aux besoins de l'établissement

Tarif adhérents\* 4 500 €  
Tarif non-adhérents\* 4 950 €

\*Tarifs nets de taxe, déjeuners inclus

PRÉREQUIS

- Ne nécessite pas de prérequis

PUBLIC/ACCESSIBILITÉ

Le cycle s'adresse aux professionnels investis dans la sécurisation du circuit des DMI : médecins, pharmaciens, cadres de santé, préparateurs en pharmacie, responsables qualité, gestionnaire des risques, etc  
*Formation accessible aux publics en situation de handicap*  
Référénte Handicap CNEH :  
sylvie.liot@cneh.fr - 01 41 17 15 76

INTERVENANTS

**François VANEL,**  
Pharmacien hospitalier, CHR de Metz Thionville

**Dr Christian GUILLAUDIN**  
Praticien Hospitalier, Pharmacien, Centre Hospitalier de Agen Nérac

**Cécile GOGUET,**  
Diplômée en gestion et politique de santé (Science Po), ingénieur qualité (ILIS)

**Odile DEMOULIN,**  
Ingénieur qualité chez Centre Hospitalier de Valenciennes

Un médecin DIM



# RESPONSABLE DU SYSTÈME DE MANAGEMENT DE LA QUALITÉ DE LA PRISE EN CHARGE MÉDICAMENTEUSE



pour conforter et développer des compétences managériales, méthodologiques et techniques indispensables à la fonction de responsable du système de management de la qualité de la prise en charge médicamenteuse

## MODULE 1 (7 jours)

### Le système de management de la qualité appliqué à la prise en charge médicamenteuse : méthodes et outils

- ▶ Cerner la pathologie iatrogène médicamenteuse et ses origines
- ▶ Actualiser et renforcer les fondamentaux juridiques
- ▶ Conforter la gouvernance d'une démarche qualité appliquée à la prise en charge médicamenteuse
- ▶ S'approprier l'approche par processus
- ▶ Appréhender les diverses modalités d'évaluation

#### ATELIER 1

##### La pathologie iatrogène médicamenteuse et ses origines

- Le contexte, les enjeux, l'origine de la pathologie iatrogène médicamenteuse
- Rappels sur la notion de risques et leur typologie : événements indésirables, détection et circonstances favorisant leur survenue, etc.
- Définitions, sémantique, concepts, typologies et causes : les erreurs médicamenteuses, les erreurs de médication, les never events, etc.
- Les démarches de maîtrise des risques et l'intégration du risque iatrogène médicamenteux à la démarche générale
- La gestion des risques liées aux soins *a priori* et *a posteriori*

#### ATELIER 2

##### La législation relative à la sécurisation de la prise en charge médicamenteuse

- Le point sur la loi HPST
- Les points clés de l'arrêté du 6 avril 2011 associé à la circulaire du 14 février 2012 relative au management de la qualité de la prise en charge médicamenteuse dans les établissements de santé
- Les exigences de la HAS
- L'articulation avec les autres dispositifs réglementaires
- Le bon usage, l'informatisation, l'assurance qualité, le circuit du médicament, la sécurisation et la T2A
- La problématique de la dispensation à délivrance nominative
- la préparation des doses à administrer (PDA), l'automatisation
- Les guides ANAP, DGOS
- Les procédures en lien notamment avec l'arrêté relatif aux RETEX
- L'évolution des pharmacies hospitalières

#### ATELIER 3

##### Les fondamentaux du management par la qualité

- La déclinaison pratique de la roue de Deming
- La déclinaison des objectifs et leur suivi
- La démarche qualité et les liens avec la gestion des risques
- Les liens avec la démarche de certification HAS et les procédures d'inspection ARS

#### ATELIER 4

##### Le processus de prise en charge médicamenteuse

- Les principes et intérêts de l'approche processus
- La relation client / fournisseur
- Les grandes étapes du processus
- La définition de la stratégie
- Les rôles et responsabilités de chaque acteur : le patient, les médecins, pharmaciens, préparateurs, infirmiers, aides-soignants, directeurs tels que définis par les textes réglementaires et les pratiques professionnelles
- Les ressources à disposition : humaines, matérielles, documentaires, etc.

#### ATELIER 5

##### Le management des risques dans la prise en charge médicamenteuse

- Les outils d'identification des risques : les sources internes et externes
- La hiérarchisation des risques
- La description des risques liés à la PECM du patient
- Les principaux risques à chacune des étapes de la PECM
- Les risques logistiques et la gestion des stocks
- Les principes de maîtrise des risques
- Les liens avec les outils Archimède, Interdiag
- Les actions préventives à mettre en place
- La gestion de crise, retour d'expérience du Covid 19

#### ATELIER 6

##### La prévention des erreurs médicamenteuses en équipe

- Les fiches de déclaration des erreurs médicamenteuses, les règles et leur mise en œuvre
- Une déclaration promue par la direction ?
  - les outils d'analyse des EI et les principes de l'analyse systémique
  - les fiches de déclaration des erreurs médicamenteuses, les règles et leur mise en œuvre
  - les situations qui relèvent d'une analyse systémique
  - les éléments clés d'une analyse systémique la méthodologie, les outils et méthodes, etc.
  - le principe et la démarche du CREX / REMED

#### ATELIER 7

##### Lancement du projet professionnel des participants

- Préparer son propre projet professionnel en utilisant les outils et méthodes présentés au cours du cycle
- Bien cerner sa problématique, adopter l'approche et les outils adéquats

#### ATELIER 8

##### Les différents outils d'évaluation appliqués au processus de prise en charge médicamenteuse

- Les différentes méthodes d'évaluations : modalités pratiques de réalisation : les audits internes, les EPP, les audits de processus, le patient traceur, les inspections
- La définition et le suivi du plan d'actions
- Le suivi des indicateurs



#### Méthodes pédagogiques

- Une présentation illustrée de la pathologie iatrogène médicamenteuse
- Une analyse éclairée des référentiels existants
- Des illustrations pratiques
  - la présentation d'une carte d'identité du processus de prise en charge médicamenteuse et l'élaboration d'un manuel d'assurance qualité en lien avec la prise en charge médicamenteuse
  - la réalisation d'un audit de processus de la prise en charge médicamenteuse
  - l'analyse de dossiers et de cas relatifs à la iatrogénie médicamenteuse
- La présentation d'une cartographie des risques
- Des zooms sur une étape du processus de prise en charge médicamenteuse, sur l'informatisation de la PECM médicamenteuse
- Des ateliers sur :
  - les moyens de prévention de la iatrogénie médicamenteuse
  - les Never Events dans son établissement (échanges de bonnes pratiques, un atelier CREX sur la base d'un événement indésirable rapporté par un participant)





Candidature

Validation

Apprentissage

Jury



Certification FFP

## MODULE 2 (3 jours)

### Pilotage et management de la démarche qualité de la PECM

- ▶ Accompagner un établissement à l'amélioration de la qualité du processus de la PECM
- ▶ Appréhender la fonction de responsable du système de management de la qualité de la prise en charge médicamenteuse (RSMQPECM)

Réf. E2310



Les modules 1 et 2 peuvent être suivis ensemble ou indépendamment  
Session complète 11 jours (77h)  
module 1 : 7 jours (49h)  
7 oct. au 19 nov. 2024  
module 2 : 2 jours (14h)  
21 au 22 nov. 2024

**Session** 7 au 11 oct. 2024  
18 au 22 nov. 2024  
et 9 déc. 2024

**Tarif adhérents\*** 2 500 €  
**Tarif non-adhérents\*** 2 750 €

\*Tarifs nets de taxe, déjeuners inclus

### ATELIER 9

#### Le management du projet qualité et le Lean Management

- Les points clés pour planifier, organiser et suivre la démarche projet
- Le déploiement de la culture qualité auprès des professionnels
- La conduite du changement et la motivation du management
  - la structuration des acteurs qualité
  - la définition des missions
  - la conduite du changement
  - la communication
- Les modalités de communication interne et externe

### ATELIER 10

#### Le pilotage de la démarche qualité en lien avec la prise en charge médicamenteuse

- La politique de prise en charge médicamenteuse
- Le positionnement de la fonction RSMQPECM
- La présentation et la valorisation de la fonction au sein de l'établissement
  - son rôle, ses qualités, ses compétences, ses responsabilités, son périmètre d'intervention, sa fiche de poste
- La définition de ses missions spécifiques sur le terrain
- Le lien avec les différents acteurs et instances : comité de pilotage de la qualité, COVIRIS, CME, COMEDIMS, direction, coordonnateur des risques associés aux soins, responsable qualité, etc.
  - sa place sur l'organigramme de l'établissement
  - ses relations fonctionnelles et hiérarchiques indispensables
- La conduite du changement et la motivation du management
- La communication

### ATELIER 11

#### La mise en place de tableaux de bord prospectifs de la qualité de la PECM

- La méthodologie de construction et d'élaboration des tableaux de bord qualité
- L'utilisation des tableaux de bord comme outils de pilotage pour son établissement
  - les différents types de tableaux de bord
  - la méthodologie de construction et de suivi des tableaux de bord



#### Méthodes pédagogiques

- La construction du tableau de bord fonctionnel qualité à partir d'exemples de tableaux de bord prospectifs
- Des cas pratiques et analyses critiques
  - la déclinaison par le participant de sa démarche projet qualité
  - la présentation de politiques de prise en charge médicamenteuse
  - la présentation de programme d'amélioration de la qualité en lien avec la prise en charge médicamenteuse (PAQ PECM)
- Co-construction d'un plan de communication à partir d'un exemple de politique de communication interne autour de la qualité et l'intégration de la politique d'amélioration de la qualité de la PECM avec les orientations stratégiques institutionnelles
- Élaboration en atelier d'organigrammes, fiches de poste / fonction à partir d'exemples
- Réalisation, à partir de l'outil SWOT, d'un diagnostic de son propre positionnement au sein de l'établissement

## PRÉREQUIS

Ne nécessite pas de prérequis

## PUBLIC/ACCESSIBILITÉ

Le cycle s'adresse aux professionnels occupant la fonction de responsable du système de management de la qualité de la prise en charge médicamenteuse : médecin, pharmacien, cadre de santé, responsable qualité, etc.  
Formation accessible aux publics en situation de handicap  
Référénte Handicap CNEH : sylvie.liot@cneh.fr - 01 41 17 15 76

## INTERVENANTS

**Aude Jardel,**  
Docteur en Sciences pharmaceutiques  
Ingénieur qualité et risques  
Pharmacien, expert au CNEH

**Lauren Samson,**  
Expert qualité pour le CNEH

**Catherin Silvestrin,**  
Cadre supérieur de santé, expert CNEH

## CERTIFICAT PROFESSIONNEL (1 jour)

- Le projet professionnel du participant, élaboré durant la formation, porte sur un plan d'actions ou d'amélioration, ou encore sur la création de la fonction
- La présentation du projet professionnel valide le parcours de formation



**Cécile Goguet,**  
Ingénieur, consultante au CNEH, coordinatrice du Praxis  
cecile.goguet@cneh.fr  
06 76 86 59 97



## L'automatisation au service des PUI

Réf : E2077



### OBJECTIFS

- ▶ Faire la revue de l'offre des équipements d'automatisation de la dispensation des médicaments
- ▶ Définir les critères de choix et identifier les points de vigilance
- ▶ Bâtir une stratégie d'automatisation de la PUI

Durée 14h

Classe virtuelle 27, 28 juin 2024  
Paris 14, 15 nov. 2024Tarif adhérents 1 040 €  
Tarif non-adhérents 1 140 €

### PROGRAMME

- ▶ Le circuit du médicament et ses failles : les enseignements à tirer pour organiser le circuit au niveau d'un établissement, d'un groupement (GHT, privé)
- ▶ Retours d'expérience d'automatisation
- ▶ Les types de tâches automatisables et les différents concepts de circuits automatisés
- ▶ L'état actuel du marché
- ▶ Les prérequis et les conditions préalables à remplir avant toute implantation d'automatisation
- ▶ Les analyses de faisabilité du projet

### Public concerné

- Pharmaciens
- Cadres de santé
- Préparateurs en pharmacie
- Directeurs de la logistique, du système d'information, des projets, etc.

### MÉTHODES MOBILISÉES

- ▶ Nombreuses illustrations - Présentation des nouveaux équipements

### PRÉREQUIS

- ▶ Ne nécessite pas de prérequis

### Accessibilité

Référente Handicap CNEH :  
sylvie.liot@cneh.fr  
01 41 17 15 76

### MODALITÉS D'ÉVALUATION DE LA FORMATION

- ▶ Tour de table, recueil des attentes des participants - Tour de table, questionnaire d'évaluation à chaud

### Satisfaction participants

4,4/5

### INTERVENANT(S)

Alain Chevallier, pharmacien hospitalier

## Les enjeux de l'approvisionnement pharmaceutique dans les services de soins

Réf : E243


 2 jours

### OBJECTIFS

- ▶ Optimiser le processus de gestion des stocks
- ▶ Améliorer le pilotage de l'activité en PUI et en service de soins
- ▶ Conforter les relations de partenariat avec les services de soins

Durée 14h

Paris 5, 6 déc. 2024

Tarif adhérents 1 040 €

Tarif non-adhérents 1 140 €

### PROGRAMME

- ▶ Le positionnement des approvisionnements pharmaceutiques par rapport aux achats et au circuit du médicament
- ▶ Les dysfonctionnements fréquemment rencontrés au niveau de la fonction approvisionnement pharmaceutique et les enjeux portés
- ▶ Les axes de solutions en PUI et en service de soins
- ▶ La gestion des stocks en PUI et en services de soins
- ▶ Les évolutions du système d'information et leurs incidences sur les approvisionnements
- ▶ Les technologies de stockage, de délivrance et de transport selon le degré d'automatisation

### Public concerné

- Responsables logistiques
- Pharmaciens
- Cadres de santé
- Préparateurs en pharmacie

### MÉTHODES MOBILISÉES

- ▶ Nombreuses illustrations - Cas concrets - Présentation des nouveaux équipements

### Accessibilité

Référente Handicap CNEH :  
sylvie.liot@cneh.fr  
01 41 17 15 76

### PRÉREQUIS

- ▶ Ne nécessite pas de prérequis

### MODALITÉS D'ÉVALUATION DE LA FORMATION

- ▶ Tour de table, recueil des attentes des participants - Questionnaire d'évaluation à chaud

### Satisfaction participants

4,2/5

### INTERVENANT(S)

Un expert en approvisionnement et en logistique hospitalière



## L'organisation des locaux et les équipements en pharmacie

### OBJECTIFS

- ▶ Appréhender l'organisation fonctionnelle de la pharmacie
- ▶ Connaître les nouveaux équipements disponibles

### PROGRAMME

- ▶ Le contexte actuel de la pharmacie et les enjeux
- ▶ Les équipements en pharmacie et en unités de soins
- ▶ Les locaux attendus pour une pharmacie : les contraintes, les surfaces, l'organisation fonctionnelle des espaces

### MÉTHODES MOBILISÉES

- ▶ Nombreuses illustrations - Présentation des nouveaux équipements

### PRÉREQUIS

- ▶ Ne nécessite pas de prérequis

### MODALITÉS D'ÉVALUATION DE LA FORMATION

- ▶ Tour de table, recueil des attentes des participants - Questionnaire d'évaluation à chaud

### INTERVENANT(S)

**Grégory Rondelot**, pharmacien hospitalier, chef de pôle pharmacie-stérilisation, CHR de Metz-Thionville

Réf : E230



Durée 14h

Paris 2, 3 déc. 2024

Tarif adhérents 1 040 €

Tarif non-adhérents 1 140 €

### Public concerné

- Pharmaciens
- Cadres de pharmacie
- Préparateurs en pharmacie
- Directeurs de projet
- Directeurs logistiques

### Accessibilité

Référente Handicap CNEH :  
sylvie.liot@cneh.fr  
01 41 17 15 76

### Satisfaction participants

4,6/5



## Responsable du système de management de la qualité de la prise en charge médicamenteuse

Réf. E2310 p. 11



*11 jours pour conforter et développer des compétences managériales, méthodologiques et techniques indispensables à la fonction de responsable du système de management de la qualité de la prise en charge médicamenteuse*

Toutes nos formations sont déclinables sur site client pour un groupe de participants et sur mesure – [contact@cneh.fr](mailto:contact@cneh.fr)



## Le système de management de la qualité de la prise en charge médicamenteuse

Réf : E1008



### OBJECTIFS

- ▶ Appréhender le système de management de la qualité
- ▶ Développer les méthodes et outils associés

### PROGRAMME

- ▶ Contexte, enjeux, définitions
- ▶ Le système de management de la qualité
- ▶ Comment s'y prendre ?
- ▶ La cartographie des processus, la cartographie des risques
- ▶ Le manuel qualité, la documentation qualité
- ▶ L'évaluation, la gestion des événements indésirables, les indicateurs
- ▶ La « revue de direction »

### MÉTHODES MOBILISÉES

- ▶ Analyse de la pratique et interactivité - Nombreuses illustrations - Etude de cas

### PRÉREQUIS

- ▶ Ne nécessite pas de prérequis

### MODALITÉS D'ÉVALUATION DE LA FORMATION

- ▶ Tour de table, recueil des attentes des participants - Tour de table, questionnaire d'évaluation à chaud

### INTERVENANT(S)

**Grégory Rondelot**, pharmacien hospitalier, chef de pôle pharmacie-stérilisation, CHR de Metz-Thionville

Durée 14h

Paris 18, 19 nov. 2024

Tarif adhérents 1 040 €

Tarif non-adhérents 1 140 €

### Public concerné

- Pharmaciens
- Cadres de santé
- Préparateurs en pharmacie
- Responsables qualité, gestionnaires des risques

### Accessibilité

Référente Handicap CNEH :

sylvie.liot@cneh.fr

01 41 17 15 76

DPC

**Maîtriser et sécuriser le circuit du médicament à l'hôpital**

Réf : E235

**OBJECTIFS**

- ▶ Sécuriser le circuit du médicament
- ▶ Rappeler la réglementation en vigueur, situer la place et la responsabilité des différents acteurs
- ▶ Appréhender les outils et les techniques permettant de réduire la iatrogénie médicamenteuse

Durée 14h

Paris 27, 28 mai 2024  
Paris 9, 10 déc. 2024

**PROGRAMME**

- ▶ La pathologie iatrogène médicamenteuse et ses origines
- ▶ Le point sur la réglementation et les attentes de la HAS
- ▶ Les responsabilités et le rôle de chacun des acteurs
- ▶ La démarche méthodologique de maîtrise et d'amélioration du circuit du médicament
- ▶ La prescription et l'analyse des ordonnances
- ▶ La logistique pharmaceutique au service du circuit du médicament
- ▶ La préparation et l'administration des médicaments
- ▶ Le suivi de la performance et de l'efficacité

Tarif adhérents 1 040 €  
Tarif non-adhérents 1 140 €

**Public concerné**

- Médecins
- Pharmaciens
- Cadres de santé
- Préparateurs en pharmacie
- Personnels soignants
- Responsables qualité, gestionnaires des risques
- PUBLICS DPC : Préparateur en pharmacie, Préparateur en pharmacie hospitalière, Sage-Femme, Pharmacien, Pharmacien hospitalier, Sous section des métiers du soin infirmier, Infirmier Anesthésiste Diplômé d'Etat (IADE), Infirmier Diplômé d'Etat (IDE)
- Infirmier Puéricultrice Diplômée d'Etat, Infirmier de Bloc Opératoire Diplômé d'Etat (IBODE)

**MÉTHODES MOBILISÉES**

- ▶ Analyse de la pratique et interactivité - Nombreuses illustrations - Etude de cas

**PRÉREQUIS**

- ▶ Ne nécessite pas de prérequis

**MODALITÉS D'ÉVALUATION DE LA FORMATION**

- ▶ Tour de table, recueil des attentes des participants - Quiz de connaissances - Tour de table, questionnaire d'évaluation à chaud

**INTERVENANT(S)**

**Grégory Rondelot**, pharmacien hospitalier, chef de pôle pharmacie-stérilisation, CHR de Metz-Thionville

**Accessibilité**

Référente Handicap CNEH :  
sylvie.liot@cneh.fr  
01 41 17 15 76

**Satisfaction participants**

5/5



## Maîtriser et sécuriser le circuit du médicament en ESSMS

Réf : E237



### OBJECTIFS

- ▶ Identifier les points critiques de chaque étape du circuit du médicament en ESSMS
- ▶ Dégager des axes d'amélioration concrets et applicables pour améliorer la sécurisation du circuit du médicament

### PROGRAMME

- |  |   |
|--|---|
| ▶ La réglementation relative au circuit du médicament en ESSMS                           | aux différentes étapes  |
| ▶ La pharmacie à usage intérieur/l'officine de ville : avantages, inconvénients, impacts | ▶ L'identification, l'évaluation, la hiérarchisation des risques, le repérage des dispositifs de maîtrise en place au regard des risques liés à la prise en charge médicamenteuse |
| ▶ Les responsabilités et le rôle de chacun des acteurs                                   | ▶ La définition d'un plan d'actions en lien, le suivi des indicateurs internes de processus et de résultats   |
| ▶ Les étapes du circuit du médicament, les risques                                       |   |

### MÉTHODES MOBILISÉES

- ▶ Retours d'expérience - Analyse de la pratique et interactivité - Nombreuses illustrations - Etude de cas - Mises en situation

### PRÉREQUIS

- ▶ Ne nécessite pas de prérequis

### MODALITÉS D'ÉVALUATION DE LA FORMATION

- ▶ Tour de table, recueil des attentes des participants - Quiz de connaissances - Tour de table, questionnaire d'évaluation à chaud

### INTERVENANT(S)

Pharmacien, praticien hospitalier

Durée 14h

Classe virtuelle 6, 7 juin 2024  
Paris 21, 22 nov. 2024

Tarif adhérents 1 040 €  
Tarif non-adhérents 1 140 €

### Public concerné

- Directeurs d'établissement
- Responsables qualité
- Gestionnaires des risques
- Cadres de santé, IDEC
- Médecins
- Pharmaciens
- Préparateurs en pharmacie
- IDE, AS

### Accessibilité

Référente Handicap CNEH :  
sylvie.liot@cneh.fr  
01 41 17 15 76

### Satisfaction participants

4,7/5



## Maîtriser et sécuriser le circuit du médicament en HAD

Réf : E2046



### OBJECTIFS

- ▶ Maîtriser le circuit des produits pharmaceutiques et l'adapter aux spécificités de l'HAD
- ▶ Connaître les outils et les méthodes permettant de réduire la iatrogénie médicamenteuse

### PROGRAMME

- ▶ La réglementation relative au circuit du médicament en HAD
- ▶ Les étapes du circuit du médicament, les risques aux différentes étapes
- ▶ Le partage de l'information entre les différents intervenants à domicile
- ▶ La prescription et l'analyse des ordonnances
- ▶ La logistique pharmaceutique
- ▶ Maîtriser la préparation et l'administration des médicaments
- ▶ Faire évoluer le circuit du médicament

### MÉTHODES MOBILISÉES

- ▶ Analyse de la pratique et interactivité - Nombreuses illustrations

### PRÉREQUIS

- ▶ Ne nécessite pas de prérequis

### MODALITÉS D'ÉVALUATION DE LA FORMATION

- ▶ Tour de table, recueil des attentes des participants - Quiz de connaissances - Tour de table, questionnaire d'évaluation à chaud

### INTERVENANT(S)

**Pharmacien**, praticien hospitalier

### Public concerné

- Pharmaciens
- Médecins coordonnateurs
- Cadres de santé
- IDE, IDEC

### Accessibilité

Référente Handicap CNEH :  
sylvie.liot@cneh.fr  
01 41 17 15 76

## CONTACT

**Valérie**

**Pizzutti :**

*Assistante de pôle*

☎ 01 41 17 15 03

✉ valerie.pizzutti@cneh.fr



SUR SITE

DPC

## L'aide-soignant et l'aide à la prise des médicaments

Réf : E1555



### OBJECTIFS

- ▶ Appréhender les bonnes pratiques d'administration des médicaments
- ▶ Sécuriser cette étape par une bonne communication entre les acteurs

### Public concerné

- Aides-soignants
- PUBLIC DPC : aides-soignants

### PROGRAMME

- ▶ La place de l'aide-soignant dans l'aide à la prise des médicaments
- ▶ Les bonnes pratiques d'administration des médicaments
- ▶ Connaissances générales sur les médicaments : les effets ; les interactions médicamenteuses, etc.
- ▶ Les erreurs possibles lors de l'aide à la prise

### Accessibilité

Référente Handicap CNEH :  
sylvie.liot@cneh.fr  
01 41 17 15 76

### MÉTHODES MOBILISÉES

- ▶ Réflexion sur les expériences vécues - Analyse de la pratique et interactivité - Nombreuses illustrations - Etude de cas - Mises en situation - Définition d'axes d'amélioration sur le plan collectif et individuel

### PRÉREQUIS

- ▶ Ne nécessite pas de prérequis

### MODALITÉS D'ÉVALUATION DE LA FORMATION

- ▶ Tour de table, recueil des attentes des participants - Quiz de connaissances - Tour de table, questionnaire d'évaluation à chaud

### INTERVENANT(S)

**Pharmacien**, praticien hospitalier

## CONTACT

**Valérie**

**Pizzutti :**

*Assistante de pôle*

☎ 01 41 17 15 03

✉ [valerie.pizzutti@cneh.fr](mailto:valerie.pizzutti@cneh.fr)

DPC

## REMED et CREX, analyse collective des erreurs médicamenteuses

Réf : E944



### OBJECTIFS

- ▶ Mettre en place et animer des REMED et des CREX
- ▶ Introduire le concept du « travail en équipe »

### PROGRAMME

- ▶ La définition des différents termes. Les Never Events
- ▶ Les indications du CREX et des REMED
- ▶ La démarche de retour d'expérience : principe de fonctionnement, exploitation des données relatives aux événements, choix et suivi des actions
- ▶ Les modalités de mise en œuvre
- ▶ La démarche d'animation d'un CREX/REMEDI
- ▶ Le principe et la démarche REMED
- ▶ Les outils de gestion des risques et les méthodes d'analyse des causes

### MÉTHODES MOBILISÉES

- ▶ Une approche concrète et pragmatique s'appuyant sur des méthodes de pédagogie active : alternance d'exposés théoriques/étude de cas/d'analyse - Atelier d'animation d'un CREX

### PRÉREQUIS

- ▶ Ne nécessite pas de prérequis

### MODALITÉS D'ÉVALUATION DE LA FORMATION

- ▶ Tour de table, recueil des attentes des participants - Quiz de connaissances - Tour de table, questionnaire d'évaluation à chaud

### INTERVENANT(S)

Virginie Lazzarotti, cadre de santé, directeur qualité gestion des risques, consultante au CNEH

### Public concerné

- Médecins
- Pharmaciens
- Cadres de santé
- Préparateurs en pharmacie
- Personnels paramédicaux
- Responsables qualité, gestionnaires des risques
- PUBLICS DPC : Sage-Femme ; Anesthésie-réanimation ; Chirurgie générale ; Chirurgie maxillo-faciale ; Chirurgie orale ; Chirurgie orthopédique et traumatologique ; Chirurgie plastique ; reconstructrice et esthétique ; Chirurgie pédiatrique ; Chirurgie thoracique et cardiovasculaire ; Chirurgie vasculaire ; Chirurgie viscérale et digestive ; Dermatologie et vénéréologie ; Endocrinologie-diabétologie-nutrition ; Gynécologie médicale ; Gynécologie obstétrique ; Gériatrie / Gérontologie ; Hématologie ; Hépatogastro-entérologie ; Maladies infectieuses et tropicales ; Médecine cardiovasculaire ; Médecine d'urgence ; Médecine intensive-réanimation ; Médecine interne et immunologie clinique ; Médecine physique et de réadaptation ; Médecine vasculaire ; Neurochirurgie ; Neurologie ; Néphrologie ; Oncologie ; Ophtalmologie ; Oto-rhino-laryngologie - chirurgie cervico-faciale ; Pneumologie ; Psychiatrie ; Pédiatrie ; Rhumatologie ; Urologie ; Pharmacien hospitalier ; Infirmier Anesthésiste Diplômé d'Etat (IADE) ; Infirmier Diplômé d'Etat (IDE) ; Infirmier Puéricultrice Diplômée d'Etat ; Infirmier de Bloc Opérateur Diplômé d'Etat (IBODE) ; Préparateur en pharmacie hospitalière

Durée 7h

classe virtuelle 10 juin 2024

Tarif adhérents 520 €

Tarif non-adhérents 570 €

### Accessibilité

Référente Handicap CNEH :  
sylvie.liot@cneh.fr  
01 41 17 15 76

### Satisfaction participants

4,6/5



DPC

## Prévenir les erreurs médicamenteuses évitables

### OBJECTIFS

- ▶ Appréhender les risques liés aux erreurs médicamenteuses évitables afin de mieux les prévenir dans la pratique
- ▶ Appréhender la notion de iatrogénie médicamenteuse et d'erreur médicamenteuse évitable

### PROGRAMME

- ▶ Le contexte réglementaire, les enjeux
- ▶ La pathologie iatrogène médicamenteuse et ses origines
- ▶ La gestion des risques a priori
- ▶ La gestion des risques a posteriori
- ▶ L'organisation des soins par la sécurisation du circuit du médicament

### MÉTHODES MOBILISÉES

Retours d'expérience - Analyse de la pratique et interactivité - Nombreuses illustrations - Etude de cas relatifs à la iatrogénie médicamenteuse

### PRÉREQUIS

- ▶ Ne nécessite pas de prérequis

### MODALITÉS D'ÉVALUATION DE LA FORMATION

- ▶ Tour de table, recueil des attentes des participants - Quiz de connaissances - Tour de table, questionnaire d'évaluation à chaud

### INTERVENANT(S)

Pharmacien hospitalier

Réf : E468


 2 jours

Durée 14h

Paris 13, 14 juin 2024  
Paris 25, 26 nov. 2024

Tarif adhérents 1 040 €  
Tarif non-adhérents 1 140 €

### Public concerné

- Médecins
- Pharmaciens
- Cadres de santé
- Préparateurs en pharmacie
- IDE
- Responsables qualité, gestionnaires des risques
- PUBLICS DPC : Pharmacien hospitalier ; Infirmier Anesthésiste Diplômé d'Etat (IADE) ; Infirmier Diplômé d'Etat (IDE) ; Infirmier Puéricultrice Diplômée d'Etat ; Infirmier de Bloc Opératoire ; Diplômé d'Etat (IBODE) ; Préparateur en pharmacie hospitalière

### Accessibilité

Référente Handicap CNEH :  
sylvie.liot@cneh.fr  
01 41 17 15 76

### Satisfaction participants

4,6/5

## Les médicaments psychotropes chez les personnes âgées

Réf : E1641



### OBJECTIFS

- ▶ Sécuriser la prescription pour diminuer les erreurs médicamenteuses
- ▶ Sécuriser la déprescription en la basant sur une liste de médicaments à écarter et sur une démarche éthique d'analyse des bénéfices et des risques

### PROGRAMME

- ▶ La rédaction des ordonnances ; les informations données au patient
- ▶ La surveillance des traitements psychotropes
- ▶ La sécurisation via la collaboration prescripteur/ famille/infirmiers/pharmacien
- ▶ Les anxiolytiques et hypnotiques ; les antidépresseurs ; les stabilisateurs de l'humeur ; les neuroleptiques antipsychotiques

### MÉTHODES MOBILISÉES

- ▶ A partir de quelques dossiers apportés par les participants (anonymisés) : analyse de rédaction d'ordonnances, analyse des modalités de la surveillance des traitements psychotropes, analyse de pratiques au niveau des informations données au patient

### PRÉREQUIS

- ▶ Ne nécessite pas de prérequis

### MODALITÉS D'ÉVALUATION DE LA FORMATION

- ▶ Tour de table, recueil des attentes des participants - Tour de table, questionnaire d'évaluation à chaud

### INTERVENANT(S)

**Marion Carbonne**, pharmacien hospitalier

Durée 7h

Paris

10 juin 2024

Tarif adhérents

520 €

Tarif non-adhérents

570 €

### Public concerné

- Médecins
- Pharmaciens

### Accessibilité

Référente Handicap CNEH :  
sylvie.liot@cneh.fr  
01 41 17 15 76

### Satisfaction participants

4,8/5



## Médicaments, patients et situations à risques : répondre aux attendus de la certification HAS v2023

Réf : E1095



### OBJECTIFS

- ▶ Définir et identifier les médicaments, patients et situations à risque
- ▶ Proposer des actions pour maîtriser les risques

### PROGRAMME

- ▶ La légitimité de la distinction entre les médicaments à risque et les autres : existe-t-il des médicaments sans risque ?
- ▶ Les 12 événements ne devant plus survenir (les never events)
- ▶ Les sources de repérage des médicaments à risque (événement indésirable, CREX, etc.)
- ▶ Les situations à risque, les patients à risque
- ▶ La mise en place des mesures de protection en regard (sécurisation de la prescription, de la dispensation, de la détention, du stockage, de l'administration et suivi thérapeutique approprié)

### MÉTHODES MOBILISÉES

- ▶ Apports théorique - Retours d'expérience - Echanges de pratique - Cadre réglementaire

### PRÉREQUIS

- ▶ Ne nécessite pas de prérequis

### MODALITÉS D'ÉVALUATION DE LA FORMATION

- ▶ Tour de table - Quiz - Questionnaire d'évaluation

### INTERVENANT(S)

Un pharmacien hospitalier

Durée 7h

Paris 30 mai 2024  
Paris 2 déc. 2024

Tarif adhérents 520 €  
Tarif non-adhérents 560 €

### Public concerné

- Médecins
- Pharmaciens
- Cadres de santé
- Préparateurs en pharmacie
- IDE
- PUBLICS DPC : Préparateur en pharmacie ; Préparateur en pharmacie hospitalière ; Infirmier Anesthésiste Diplômé d'Etat (IADE) ; Infirmier Diplômé d'Etat (IDE) ; Infirmier Puéricultrice Diplômée d'Etat ; Infirmier de Bloc Opératoire Diplômé d'Etat (IBODE)

### Accessibilité

Référente Handicap CNEH :  
sylvie.liot@cneh.fr  
01 41 17 15 76

### Satisfaction participants

4,9/5

DPC

## La prescription médicamenteuse chez la personne âgée

Réf : E759



### OBJECTIFS

- ▶ Réduire le risque iatrogénique chez le sujet âgé
- ▶ Eviter toute prescription inutile

Durée 7h

Paris 4 oct. 2024

Tarif adhérents 520 €

Tarif non-adhérents 570 €

### PROGRAMME

- ▶ La pathologie iatrogène médicamenteuse et ses origines
- ▶ La notion de personne âgée fragile
- ▶ Les médicaments à risque
- ▶ Quelles sont les étapes pour bien prescrire ?
- ▶ Quel réflexe devant un nouveau symptôme de la personne âgée ?
- ▶ Les modalités de suivi de l'efficacité et de la tolérance
- ▶ Comment réviser le traitement médicamenteux ?
- ▶ Le suivi de l'observance

### Public concerné

- Pharmaciens
- Médecins
- PUBLIC DPC : Pharmacien hospitalier

### MÉTHODES MOBILISÉES

- ▶ Mise en pratique : analyses de dossiers et de cas relatifs à la iatrogénie médicamenteuse : conditions de surveillance des complications, facteurs favorisant, éléments de diagnostic, conséquences pour le patient, moyens de prévenir ces erreurs, éléments d'information à délivrer au patient

### Accessibilité

Référente Handicap CNEH :  
sylvie.liot@cneh.fr  
01 41 17 15 76

### PRÉREQUIS

- ▶ Ne nécessite pas de prérequis

### Satisfaction participants

5/5

### MODALITÉS D'ÉVALUATION DE LA FORMATION

- ▶ Tour de table, recueil des attentes des participants - Quiz de connaissances - Tour de table, questionnaire d'évaluation à chaud

### INTERVENANT(S)

Pharmacien, praticien hospitalier



## L'analyse de la prescription

### OBJECTIFS

- Appréhender les outils et les techniques d'analyse des prescriptions médicamenteuses

### PROGRAMME

- La place de l'analyse pharmaceutique dans la prise en charge
- L'analyse réglementaire et normative
- L'analyse pharmaco-thérapeutique
- La notion de soin pharmaceutique
- La valorisation de l'activité pharmaceutique

### MÉTHODES MOBILISÉES

- Réflexion sur les expériences vécues - Analyse de la pratique et interactivité - Mise en situation : analyse en groupes de prescriptions complexes

### PRÉREQUIS

- Ne nécessite pas de prérequis

### MODALITÉS D'ÉVALUATION DE LA FORMATION

- Tour de table, recueil des attentes des participants - Quiz de connaissances - Tour de table, questionnaire d'évaluation à chaud

### INTERVENANT(S)

**Arnaud Tanty**, pharmacien hospitalier, CHU de Grenoble

Réf : E269



Durée 7h

Paris 7 juin 2024  
Classe virtuelle 2 déc. 2024

Tarif adhérents 520 €  
Tarif non-adhérents 570 €

### Public concerné

- Pharmaciens
- Médecins
- PUBLICS DPC : Préparateur en pharmacie hospitalière / Pharmacien hospitalier

### Accessibilité

Référente Handicap CNEH :  
sylvie.liot@cneh.fr  
01 41 17 15 76



DPC

## Actualités en thérapeutique

Réf : E240

2 jours

## OBJECTIFS

- ▶ Actualiser ses connaissances sur les nouveaux traitements

## PROGRAMME

- ▶ Les antibiotiques
- ▶ Les médicaments de cardiologie, les antihypertenseurs, les héparines et les nouveaux anticoagulants
- ▶ Les hypolipémiants, les statines
- ▶ Le traitement du diabète
- ▶ Les médicaments du SNC - Classes thérapeutiques diverses
- ▶ Les traitements de la douleur
- ▶ Les nouveaux antifongiques - Les médicaments anti sida, hépatite B, hépatite C
- ▶ La cancérologie

## MÉTHODES MOBILISÉES

- ▶ Cas cliniques - Travail sur les difficultés et problématiques des participants

## PRÉREQUIS

- ▶ Ne nécessite pas de prérequis

## MODALITÉS D'ÉVALUATION DE LA FORMATION

- ▶ Tour de table, recueil des attentes des participants - Quiz de connaissances - Tour de table, questionnaire d'évaluation à chaud

## INTERVENANT(S)

Marion Carbonne, pharmacien, praticien hospitalier

Durée 14h

Paris 6, 7 juin 2024  
Paris 9, 10 déc. 2024

Tarif adhérents 1 040 €  
Tarif non-adhérents 1 140 €

## Public concerné

- Préparateurs en pharmacie
- IDE
- PUBLICS DPC : Infirmier Diplômé d'Etat (IDE) / Infirmier Puéricultrice Diplômée d'Etat / Préparateur en pharmacie hospitalière

## Accessibilité

Référente Handicap CNEH :  
sylvie.liot@cneh.fr  
01 41 17 15 76

## Satisfaction participants

4,6/5



## La conciliation médicamenteuse

Réf : E1244



### OBJECTIFS

- ▶ Mettre en œuvre la démarche de conciliation
- ▶ Intégrer la conciliation dans le parcours du patient hospitalisé (admission, transfert, sortie) et identifier les acteurs internes et externes

### PROGRAMME

- ▶ La conciliation médicamenteuse, pourquoi ?
- ▶ La conciliation médicamenteuse à l'admission, lors des transferts, à la sortie
- ▶ Les modalités pratiques de réalisation
- ▶ Les outils et informations nécessaires
- ▶ La gestion de projet de mise en place

### MÉTHODES MOBILISÉES

- ▶ Apports théoriques - Retours d'expérience - Analyse de la pratique et interactivité - Nombreuses illustrations - Etude de cas

### PRÉREQUIS

- ▶ Ne nécessite pas de prérequis

### MODALITÉS D'ÉVALUATION DE LA FORMATION

- ▶ Tour de table, recueil des attentes des participants - Quiz de connaissances - Tour de table, questionnaire d'évaluation à chaud

### INTERVENANT(S)

**Elisa Vitale**, pharmacien hospitalier, CHU de Grenoble

Durée 7h

Classe virtuelle 14 mai 2024  
Paris 15 nov. 2024

Tarif adhérents 520 €  
Tarif non-adhérents 570 €

### Public concerné

- Médecins et soignants
- Pharmaciens
- Préparateurs en pharmacie
- Publics DPC : Médecins spécialistes en médecine générale : médecine générale / Médecins spécialistes autres que les spécialistes en médecine générale : Endocrinologie-diabétologie-nutrition ; Hépto-gastro-entérologie ; Médecine cardiovasculaire ; Médecine d'urgence ; Médecine interne et immunologie clinique ; Médecine physique et de réadaptation ; Médecine vasculaire ; Neurologie ; Pneumologie ; Psychiatrie / Pharmaciens : Pharmacien hospitalier

### Accessibilité

Référente Handicap CNEH :  
sylvie.liot@cneh.fr  
01 41 17 15 76

### Satisfaction participants

4,6/5

DPC

## Mener un entretien pharmaceutique

Réf : E1576



### OBJECTIFS

- ▶ Appréhender les principes et les techniques de l'entretien pharmaceutique
- ▶ Développer sa capacité à favoriser le changement de comportement

### PROGRAMME

- ▶ L'information, le conseil, l'éducation
- ▶ L'entretien motivationnel
  - définition, objectifs et concepts
  - les stades de changement, la balance décision-
- ▶ Comment conseiller de façon motivationnelle ?
- ▶ Les outils de la communication, l'environnement favorable aux entretiens

Durée 14h

Paris 3, 4 oct. 2024

Tarif adhérents 1 040 €

Tarif non-adhérents 1 140 €

### Public concerné

- Pharmaciens
- PUBLIC DPC : Pharmacien hospitalier

### Accessibilité

Référente Handicap CNEH :  
sylvie.liot@cneh.fr  
01 41 17 15 76

### MÉTHODES MOBILISÉES

- ▶ Réflexion sur les expériences vécues, analyse de la pratique et interactivité - Nombreuses illustrations - Etude de cas - Mises en situation

### PRÉREQUIS

- ▶ Ce programme s'adresse aux pharmaciens souhaitant s'investir dans le déploiement de l'entretien pharmaceutique au sein de leur établissement

### MODALITÉS D'ÉVALUATION DE LA FORMATION

- ▶ Tour de table, recueil des attentes des participants - Quiz de connaissances - Tour de table, questionnaire d'évaluation à chaud

### INTERVENANT(S)

Un ingénieur en éducation thérapeutique



## L'éducation thérapeutique du patient sur son traitement médicamenteux

Réf : E270



### OBJECTIFS

- ▶ S'approprier les différents aspects de l'éducation thérapeutique en référence aux textes
- ▶ Connaître la méthodologie, les différentes stratégies et modèles d'éducation thérapeutique et les adapter aux situations rencontrées

Durée 14h

Classe virtuelle 21, 22 nov. 2024

### PROGRAMME

- ▶ Le concept d'éducation thérapeutique et la logique d'apprentissage
- ▶ La relation soignant/soigné
- ▶ La conduite d'un entretien
- ▶ La méthodologie de réalisation
- ▶ L'animation d'une séance éducative ou d'un atelier
- ▶ L'évaluation des résultats

Tarif adhérents 1 040 €

Tarif non-adhérents 1 140 €

### MÉTHODES MOBILISÉES

- ▶ Atelier Delphes - Mise en situation avec exercice en groupe

### Public concerné

- Pharmaciens
- Médecins
- Préparateurs en pharmacie
- IDE

### PRÉREQUIS

- ▶ Ne nécessite pas de prérequis

### Accessibilité

Référente Handicap CNEH :  
sylvie.liot@cneh.fr  
01 41 17 15 76

### MODALITÉS D'ÉVALUATION DE LA FORMATION

- ▶ Tour de table, recueil des attentes des participants - Tour de table, questionnaire d'évaluation à chaud

### INTERVENANT(S)

Un ingénieur en éducation thérapeutique

## Soulager la douleur par l'aromathérapie

Réf : E1527



### OBJECTIFS

- ▶ Soulager la douleur par la phytothérapie comme alternative thérapeutique

### PROGRAMME

- ▶ Les Huiles Essentielles (HE)
- ▶ Les indications et contre indications ; les effets indésirables ; le risque toxicologique des HE
- ▶ Les restrictions d'usage
- ▶ Les huiles végétales ; les différentes voies d'administration
- ▶ Aromathérapie et prise en charge de la douleur : Indications des HE dans les douleurs aiguës, inflammatoires, neuropathiques, musculaires, plaies chroniques, induites par les soins

### MÉTHODES MOBILISÉES

- ▶ Réflexion sur les expériences vécues, analyse de la pratique et interactivité - Nombreuses illustrations - Mises en situation, des manipulations d'échantillon d'huiles essentielles

### PRÉREQUIS

- ▶ Ne nécessite pas de prérequis

### MODALITÉS D'ÉVALUATION DE LA FORMATION

- ▶ Recueil des attentes des participants - Quiz de connaissances - Questionnaire d'évaluation à chaud

### INTERVENANT(S)

**Pharmacien**, praticien hospitalier, phytoaromathérapeute

Durée 7h

Paris 3 avr. 2024

Tarif adhérents 520 €

Tarif non-adhérents 570 €

### Public concerné

- Pharmaciens/préparateurs en pharmacie
- Cadres de santé
- IDE, AS

### Accessibilité

Référente Handicap CNEH :  
sylvie.liot@cneh.fr  
01 41 17 15 76



## Renforcer le bon usage des antibiotiques

### OBJECTIFS

- ▶ Appréhender les modalités de préservation de l'efficacité des antibiotiques
- ▶ Connaître et appliquer les recommandations en matière de bon usage des antibiotiques et de prévention de l'émergence des bactéries résistantes

### PROGRAMME

- ▶ Les recommandations de bonnes pratiques
- ▶ Les modalités de prescription des antibiotiques
- ▶ Les modalités permettant d'éviter la « monotonie » antibiotique (mixing)
- ▶ Le développement de l'organisation au sein d'un établissement
- ▶ Les modalités de dynamisation du dispositif
- ▶ La politique des antibiotiques au sein des établissements de santé

### MÉTHODES MOBILISÉES

- ▶ Retours d'expériences - Réflexion sur les expériences vécues - Analyse de la pratique et interactivité - Etude de cas cliniques, analyse de dossiers

### PRÉREQUIS

- ▶ Ne nécessite pas de prérequis

### MODALITÉS D'ÉVALUATION DE LA FORMATION

- ▶ Tour de table, recueil des attentes des participants - Quiz de connaissances - Tour de table, questionnaire d'évaluation à chaud

### INTERVENANT(S)

**Grégory Rondelot**, pharmacien hospitalier, chef de pôle pharmacie-stérilisation, CHR Metz-Thionville

Réf : E581



Durée 7h

Classe virtuelle	14 juin 2024
Paris	4 oct. 2024
Tarif adhérents	520 €
Tarif non-adhérents	570 €

### Public concerné

- Médecins
- Pharmaciens
- PUBLIC DPC : Pharmacien hospitalier

### Accessibilité

Référente Handicap CNEH :  
sylvie.liot@cneh.fr  
01 41 17 15 76

### Satisfaction participants

4,7/5

DPC

## Les médicaments dérivés du sang (MDS) et plasma SD-MDS

Réf : E1295


 2 jours

### OBJECTIFS

- ▶ Actualiser ses connaissances en matière de gestion et de dispensation des médicaments dérivés du sang
- ▶ Mettre en place et surveiller le traitement

Durée 14h

Paris 6, 7 juin 2024  
Paris 5, 6 déc. 2024

### PROGRAMME

- ▶ Définition, statut des produits sanguins stables, particularités de ces médicaments
- ▶ Actualités réglementaires des produits sanguins labiles et produits sanguins stables (MDS)
- ▶ La gestion du plasma SD devenu MDS : groupage ABO
- ▶ La pharmacologie des produits ; les risques liés à l'utilisation des médicaments dérivés du sang
- ▶ Du don de sang, au fractionnement et au contrôle qualité/sécurité des produits
- ▶ Les matières premières, la fabrication et le contrôle qualité des produits
- ▶ Pharmacovigilance et traçabilité de MDS

Tarif adhérents 1 040 €  
Tarif non-adhérents 1 140 €

### Public concerné

- Soignants
- Pharmaciens
- Préparateurs en pharmacie
- PUBLICS DPC : Sage-Femme ; Pharmacien hospitalier ; Infirmier Anesthésiste Diplômé d'Etat (IADE) ; Infirmier Diplômé d'Etat (IDE) ; Infirmier Puéricultrice Diplômée d'Etat ; Infirmier de Bloc Opératoire Diplômé d'Etat (IBODE)

### MÉTHODES MOBILISÉES

- ▶ Des échanges autour de problématiques apportées par les participants - Nombreuses illustrations - Etude de cas

### PRÉREQUIS

- ▶ Ne nécessite pas de prérequis

### MODALITÉS D'ÉVALUATION DE LA FORMATION

- ▶ Tour de table, recueil des attentes des participants - Quiz de connaissances - Tour de table, questionnaire d'évaluation à chaud

### INTERVENANT(S)

**Amélie Liou-Schischmanoff**, pharmacien des hôpitaux, UF qualité gestion des risque, médicaments dérivés du sang (QGDR-MDS)

### Accessibilité

Référente Handicap CNEH :  
sylvie.liot@cneh.fr  
01 41 17 15 76

### Satisfaction participants

4,7/5



DPC

## La production hospitalière des chimiothérapies : travail dans un isolateur

Réf : E238



### OBJECTIFS

- ▶ Acquérir une bonne maîtrise des techniques de reconstitution des médicaments cytotoxiques injectables en isolateur

### PROGRAMME

Formation-Action : se déroule en établissement sur poste de travail

Information Bénédicte Ambry - 01 41 17 15 65 - benedicte.ambry@cneh.fr

- ▶ L'organisation générale d'une unité de reconstitution
- ▶ La manipulation en espace contrôlé
- ▶ L'organisation et la planification des tâches
- ▶ Manipulations pratiques : les protocoles de chimiothérapies

- ▶ La traçabilité du processus et des objets thérapeutiques
- ▶ Les contrôles analytiques en post-production
- ▶ Les contrôles : stérilisation, bactériologie, étanchéité, aéraulique
- ▶ Le nettoyage et la maintenance opérationnelle des équipements ; la gestion des déchets cytotostatiques
- ▶ L'approvisionnement, la gestion des stocks, la stérilisation des outils et des biens

### MÉTHODES MOBILISÉES

- ▶ Cette formation se réalise au sein d'un établissement de santé avec zone à atmosphère contrôlée équipée d'un isolateur rigide flux tendu en surpression - Ces locaux sont adaptés à l'analyse des pratiques du personnel pharmaceutique en termes d'hygiène et de manipulation : observation de pratiques en secteur de production par simulation, compléments de connaissance au regard des écarts observés vis-à-vis des recommandations, conseils pratiques au niveau de l'organisation du travail

### PRÉREQUIS

- ▶ Ne nécessite pas de prérequis

### MODALITÉS D'ÉVALUATION DE LA FORMATION

- ▶ Tour de table, recueil des attentes des participants - Quiz de connaissances - Tour de table, questionnaire d'évaluation à chaud

### INTERVENANT(S)

**Laëtitia Le**, Chef de service HEGP Paris  
**Eric Caudron**, pharmaciens hospitaliers

Durée 21h

Paris 25, 26, 27 mars 2024

Paris 5, 6, 7 juin 2024

Paris 11, 12, 13 déc. 2024

Tarif adhérents 1 530 €

Tarif non-adhérents 1 670 €

### Public concerné

- Pharmaciens
- Préparateurs en pharmacie
- PUBLICS DPC : Pharmacien hospitalier / Infirmier Diplômé d'Etat (IDE) / Préparateur en pharmacie hospitalière

### Accessibilité

Référente Handicap CNEH :  
 sylvie.liot@cneh.fr  
 01 41 17 15 76

### Satisfaction participants

4,7/5



DPC

## La production hospitalière des chimiothérapies : travail sous hotte à flux laminaire

Réf : E271



### OBJECTIFS

- Acquérir une bonne maîtrise des techniques de reconstitution des médicaments cytotoxiques

Durée 21h

Paris 25, 26, 27 mars 2024  
 Paris 5, 6, 7 juin 2024  
 Paris 11, 12, 13 déc. 2024

Tarif adhérents 1 530 €  
 Tarif non-adhérents 1 670 €

### Public concerné

- Pharmaciens
- Préparateurs en pharmacie
- PUBLIC DPC : Pharmacien hospitalier

### Accessibilité

Référente Handicap CNEH :  
 sylvie.liot@cneh.fr  
 01 41 17 15 76

### PROGRAMME

Formation-Action : se déroule en établissement sur poste de travail

Information Bénédicte Ambry - 01 41 17 15 65 - benedicte.ambry@cneh.fr

- Les injectables sous hotte à flux laminaire
- Isotechnie et hotte à flux laminaire
- La manipulation en espace contrôlé
- Les ressources humaines ; l'organisation et la planification des tâches
- Manipulations pratiques : les protocoles de chimiothérapies (« manipuler » en respectant les risques

liés à chaque produit : toxiques, mutagènes, cancérigènes, etc.

- La traçabilité du processus et des objets thérapeutiques
- Les contrôles analytiques en post-production
- Le nettoyage et la maintenance opérationnelle des équipements
- La gestion des déchets cytostatiques ; l'approvisionnement, la gestion des stocks, la stérilisation des outils et des biens

### MÉTHODES MOBILISÉES

- Simulations - Mises en situation en conditions réelles en unité de préparation de chimiothérapies - Compléments de connaissances au regard des écarts observés vis-à-vis des recommandations - Conseils pratiques au niveau de l'organisation du travail

### PRÉREQUIS

- Ne nécessite pas de prérequis

### MODALITÉS D'ÉVALUATION DE LA FORMATION

- Tour de table, recueil des attentes des participants - Quiz de connaissances - Tour de table, questionnaire d'évaluation à chaud

### INTERVENANT(S)

**Laëtitia Le**, Chef de service HEGP Paris  
**Eric Caudron**, pharmaciens hospitaliers





### agent de stérilisation en milieu hospitalier

Réf. E1458 p. 5



**25 jours** pour acquérir les connaissances nécessaires à l'exercice du métier d'agent de stérilisation grâce à des apports théoriques, des mises en situation et un accompagnement pratique sur le terrain



### Management de la qualité et de la sécurité du circuit des DMI

Réf. E2312 p. 9



**11 jours** de pratique intensive pour conforter et développer des compétences managériales, méthodologiques et techniques indispensables au management de la qualité et de la sécurité du circuit des DMI

## Le système de management de la qualité du circuit des dispositifs médicaux implantables (DMI)

Réf : E1578



### OBJECTIFS

- ▶ Appréhender le système de management de la qualité du circuit des dispositifs médicaux implantables (DMI) dans le but de prévenir la pathologie iatrogène
- ▶ Identifier les points critiques du circuit des DMI et en proposer des actions préventives

### PROGRAMME

- ▶ Le système de management de la qualité
- ▶ Comment s'y prendre ?
- ▶ Le circuit du dispositif médical un processus transversal à maîtriser
- ▶ La traçabilité des DMI
- ▶ La cartographie des processus, des risques
- ▶ Les axes d'amélioration de la qualité du circuit des DMI
- ▶ Le manuel qualité. La documentation qualité en lien
- ▶ L'évaluation

### MÉTHODES MOBILISÉES

- ▶ Retours d'expérience - Analyse de la pratique et interactivité - Nombreuses illustrations - Etude de cas

### PRÉREQUIS

- ▶ Ne nécessite pas de prérequis

### MODALITÉS D'ÉVALUATION DE LA FORMATION

- ▶ Tour de table, recueil des attentes des participants - Quiz de connaissances - Tour de table, questionnaire d'évaluation à chaud

### INTERVENANT(S)

**François Vanel**, pharmacien hospitalier, CHR Metz-Thionville

Durée 14h

Paris 26, 27 sept. 2024

Tarif adhérents 1 040 €

Tarif non-adhérents 1 140 €

### Public concerné

- Pharmaciens
- Cadres de santé en pharmacie
- Préparateurs en pharmacie
- Responsables qualité

### Accessibilité

Référente Handicap CNEH :  
sylvie.liot@cneh.fr  
01 41 17 15 76

### Satisfaction participants

4,1/5



**Maîtriser et sécuriser le circuit des dispositifs médicaux stériles**

Réf : E458

**OBJECTIFS**

- ▶ Sécuriser les différentes étapes de dispensation, bon usage et vigilance pour la sécurisation du circuit des dispositifs médicaux stériles

**PROGRAMME**

- ▶ La réglementation appliquée aux dispositifs médicaux. L'arrêté du 8 septembre 2021
- ▶ Les responsabilités et le rôle de chacun des acteurs
- ▶ Le circuit des dispositifs médicaux
- ▶ L'organisation des soins pour sécuriser le circuit des dispositifs médicaux. Le développement des outils et des méthodes de prévention

**MÉTHODES MOBILISÉES**

- ▶ Réflexion sur les expériences vécues, analyse de la pratique et interactivité - Nombreuses illustrations - Description du processus complet du circuit des dispositifs médicaux stériles - Identification des risques - Définition d'un plan d'actions, de manière à consolider le dispositif de maîtrise en place

**PRÉREQUIS**

- ▶ Ne nécessite pas de prérequis

**MODALITÉS D'ÉVALUATION DE LA FORMATION**

- ▶ Tour de table, recueil des attentes des participants - Quiz de connaissances - Tour de table, questionnaire d'évaluation à chaud

**INTERVENANT(S)**

**François Vanel**, pharmacien hospitalier DM, CHR Metz-Thionville

Durée 14h

Paris  
Paris6, 7 juin 2024  
9, 10 déc. 2024

Tarif adhérents	1 040 €
Tarif non-adhérents	1 140 €

**Public concerné**

- Pharmaciens
- Cadres de santé en pharmacie
- Préparateurs en pharmacie
- PUBLICS DPC : Préparateur en pharmacie ; Préparateur en pharmacie hospitalière ; Pharmacien hospitalier

**Accessibilité**

Référente Handicap CNEH :  
sylvie.liot@cneh.fr  
01 41 17 15 76

**Satisfaction participants**

4,6/5

## Les dispositifs médicaux de perfusion et urinaires

Réf : E980



### OBJECTIFS

- ▶ Acquérir les connaissances et l'utilisation pratique des dispositifs médicaux à usage unique

### PROGRAMME

- ▶ La perfusion
  - la voie centrale (chambre implantable et CVC)
- ▶ L'abord vasculaire
  - la voie périphérique
- ▶ L'abord urinaire (sondage à demeure, collecteurs à urine)

### MÉTHODES MOBILISÉES

- ▶ Nombreuses illustrations - Manipulations de dispositifs médicaux - Etude de cas

### PRÉREQUIS

- ▶ Ne nécessite pas de prérequis

### MODALITÉS D'ÉVALUATION DE LA FORMATION

- ▶ Tour de table, recueil des attentes des participants - Quiz de connaissances - Tour de table, questionnaire d'évaluation à chaud

### INTERVENANT(S)

**François Vanel**, pharmacien hospitalier DM, CHR Metz-Thionville

Durée 7h

Paris 08 oct. 2024

Tarif adhérents 520 €

Tarif non-adhérents 570 €

### Public concerné

- Préparateurs en pharmacie
- IDE

### Accessibilité

Référente Handicap CNEH :  
sylvie.liot@cneh.fr  
01 41 17 15 76



## Les dispositifs médicaux stériles : actualités et innovations

Réf : E227



### OBJECTIFS

- ▶ Appréhender l'actualité en matière de dispositifs médicaux
- ▶ Connaître l'utilisation pratique des dispositifs médicaux stériles

### PROGRAMME

- ▶ Orthopédie/ostéosynthèse
- ▶ Angioplastie coronaire
- ▶ Contrat de bon usage : exemple des stents coronaires

### MÉTHODES MOBILISÉES

- ▶ De nombreuses illustrations - Manipulation de dispositifs médicaux, photographies - Etude de cas

### PRÉREQUIS

- ▶ Ne nécessite pas de prérequis

### MODALITÉS D'ÉVALUATION DE LA FORMATION

- ▶ Tour de table, recueil des attentes des participants - Quiz de connaissances - Tour de table, questionnaire d'évaluation à chaud

### INTERVENANT(S)

**François Vanel**, pharmacien hospitalier DM, CHR Metz-Thionville

Durée 14h

Paris 16, 17 mai 2024

Tarif adhérents 1 040 €

Tarif non-adhérents 1 140 €

### Public concerné

- Pharmaciens
- Cadres de santé en pharmacie
- Préparateurs en pharmacie
- IDE

### Accessibilité

Référente Handicap CNEH :

sylvie.liot@cneh.fr

01 41 17 15 76

## Les dispositifs médicaux spécifiques en orthopédie/ostéosynthèse

Réf : E460



### OBJECTIFS

- ▶ Acquérir les compétences spécifiques en matière de dispositifs médicaux spécifiques en orthopédie/ostéosynthèse
- ▶ Améliorer la dispensation et l'utilisation des dispositifs médicaux spécifiques

Durée 7h

Paris	1 oct. 2024
Tarif adhérents	520 €
Tarif non-adhérents	570 €

### PROGRAMME

- ▶ Les dispositifs médicaux et la réglementation
- ▶ Les matériels et les prothèses orthopédiques
- ▶ L'arthroscopie
- ▶ Les orthèses
- ▶ L'immobilisation

### MÉTHODES MOBILISÉES

- ▶ Nombreuses illustrations - Analyses de pratiques

### PRÉREQUIS

- ▶ Ne nécessite pas de prérequis

### MODALITÉS D'ÉVALUATION DE LA FORMATION

- ▶ Tour de table, recueil des attentes des participants - Quiz de connaissances - Tour de table, questionnaire d'évaluation à chaud

### INTERVENANT(S)

**Expert** en dispositifs médicaux d'orthopédie/ostéosynthèse

### Public concerné

- Pharmaciens
- Cadres de santé en pharmacie
- Préparateurs en pharmacie
- IDE

### Accessibilité

Référente Handicap CNEH :  
sylvie.liot@cneh.fr  
01 41 17 15 76





## Référencement et achat des dispositifs médicaux

Réf : E1577



### OBJECTIFS

- ▶ Appréhender l'achat hospitalier appliqué aux dispositifs médicaux stériles

### PROGRAMME

- ▶ L'achat hospitalier et les procédures d'achat
- ▶ La place et le rôle de chacun des acteurs : pharmaciens, préparateurs hospitaliers, agents administratifs
- ▶ Le processus de référencement
- ▶ La rationalisation des gammes
- ▶ L'analyse des consommations

### MÉTHODES MOBILISÉES

- ▶ Réflexion sur les expériences vécues - Analyse de la pratique et interactivité - Nombreuses illustrations - Présentation de cahier des charges

### PRÉREQUIS

- ▶ Ne nécessite pas de prérequis

### MODALITÉS D'ÉVALUATION DE LA FORMATION

- ▶ Tour de table, recueil des attentes des participants - Quiz de connaissances - Tour de table, questionnaire d'évaluation à chaud

### INTERVENANT(S)

**François Vanel**, pharmacien hospitalier DM, CHR Metz-Thionville

Durée 7h

Classe virtuelle 18 nov. 2024

Tarif adhérents 520 €  
Tarif non-adhérents 570 €

### Public concerné

- Agents administratifs
- Préparateurs en pharmacie hospitalière

### Accessibilité

Référente Handicap CNEH :  
sylvie.liot@cneh.fr  
01 41 17 15 76



## Les fluides médicaux : réglementation, installation, sécurisation

### OBJECTIFS

- ▶ Comprendre le circuit des fluides médicaux au sein de l'établissement
- ▶ Sécuriser les gaz médicaux et leur distribution

### PROGRAMME

- ▶ La réglementation liée aux installations de fluides médicaux
- ▶ Les risques liés aux fluides médicaux
- ▶ Les installations de fluides médicaux
- ▶ Les équipements de distribution et de ventilation
- ▶ La maintenance
- ▶ La mise en assurance qualité des fluides médicaux et les documents associés
- ▶ Les dysfonctionnements ou anomalies

### MÉTHODES MOBILISÉES

- ▶ Réflexion sur les expériences vécues, analyse de la pratique et interactivité - Mises en situation

### PRÉREQUIS

- ▶ Ne nécessite pas de prérequis

### MODALITÉS D'ÉVALUATION DE LA FORMATION

- ▶ Tour de table, recueil des attentes des participants - Quiz de connaissances - Tour de table, questionnaire d'évaluation à chaud

### INTERVENANT(S)

**Cédric Boulay**, ingénieur hospitalier en chef

Réf : E231



Durée 14h

Paris 30 sept. 2024 et 1 oct. 2024

Tarif adhérents 1 040 €  
 Tarif non-adhérents 1 140 €

### Public concerné

- Pharmaciens
- Acteurs des services techniques et de maintenance
- PUBLICS DPC : Préparateur en pharmacie ; Préparateur en pharmacie hospitalière ; Pharmacien hospitalier

### Accessibilité

Référente Handicap CNEH :  
 sylvie.liot@cneh.fr  
 01 41 17 15 76

### Satisfaction participants

4,6/5

## L'utilisation des gaz médicaux en toute sécurité

### OBJECTIFS

- ▶ Comprendre les risques liés aux fluides médicaux
- ▶ Manipuler le matériel en toute sécurité

### PROGRAMME

- ▶ Les gaz médicaux
- ▶ La gestion du risque lié aux gaz médicaux en établissement de santé
- ▶ Les réseaux d'alimentation
- ▶ Les bouteilles
- ▶ Les prises murales

### MÉTHODES MOBILISÉES

- ▶ Réflexion sur les expériences vécues - Analyse de la pratique et interactivité - Nombreuses illustrations - Mises en situation - Manipulations

### PRÉREQUIS

- ▶ Ne nécessite pas de prérequis

### MODALITÉS D'ÉVALUATION DE LA FORMATION

- ▶ Tour de table, recueil des attentes des participants - Quiz de connaissances - Tour de table, questionnaire d'évaluation à chaud

### INTERVENANT(S)

**Cédric Boulay**, ingénieur hospitalier en chef

Réf : E457



Durée 7h

Paris

2 déc. 2024

Tarif adhérents 520 €  
 Tarif non-adhérents 570 €

### Public concerné

- Personnels manipulant les gaz médicaux (IDE, AS, brancardiers, manipulateurs d'électroradiologie)

### Accessibilité

Référente Handicap CNEH :  
 sylvie.liot@cneh.fr  
 01 41 17 15 76

### Satisfaction participants

4,6/5



STÉRILISATION



ÉCOLE DE RÉFÉRENCE  
CONSEILLER DE CONFIANCE



Réf. E1458

21 jours

PRAXIS

Parcours métiers certifiants

ÉDITION 2024

Satisfaction

4,4/5

# AGENT DE STÉRILISATION EN MILIEU HOSPITALIER

Certifiant

CHOISISSEZ CE PARCOURS PRAXIS POUR :

- **Maîtriser** la préparation, le conditionnement et stérilisation du matériel et des produits des services de soins et médicotechniques
- **Assurer** la qualité du traitement et sa traçabilité
- **Être un acteur incontournable** de la démarche qualité dans un service de stérilisation
- **Être certifié** en formalisant et en présentant un projet devant un jury d'experts

Le CNEH est habilité à délivrer  
le certificat professionnel FFP

Ce certificat, délivré à l'issue d'un parcours de formation avec une évaluation des compétences, atteste de la maîtrise d'une fonction, d'une activité ou d'un métier



Praxis (nf, d'origine grecque) :  
ce mot signifiant "action" désigne l'ensemble des activités humaines susceptibles de transformer le milieu naturel ou de modifier les rapports sociaux.

WWW.CNEH.FR

## Être cadre en stérilisation

Réf : E1364



### OBJECTIFS

- ▶ Intégrer (ou conforter) la fonction de cadre en stérilisation dans une dynamique d'équipe
- ▶ Optimiser la gestion et les ressources du service

Durée 14h

Paris 14, 15 nov. 2024

Tarif adhérents 1 040 €

Tarif non-adhérents 1 140 €

### PROGRAMME

- ▶ La mission du cadre en stérilisation
- ▶ La gestion des ressources humaines
- ▶ L'animation de l'équipe. Créer les conditions de la motivation
- ▶ La négociation, la gestion des conflits
- ▶ Fixer les objectifs et évaluer les résultats
- ▶ L'organisation du travail. Les compétences de l'équipe
- ▶ Le suivi et le contrôle du processus de stérilisation
- ▶ La qualité et les risques
- ▶ La relation et la collaboration avec les blocs opératoires et les services de soins

### Public concerné

- Préparateurs en pharmacie
- IDE
- Cadres de santé et faisant fonction

### MÉTHODES MOBILISÉES

- ▶ Réflexion sur les expériences vécues - Analyse de la pratique et interactivité - Autoévaluation de son mode de management - Nombreuses illustrations - Etude de cas difficiles - Mises en situation et jeux de rôle

### Accessibilité

Référente Handicap CNEH :  
sylvie.liot@cneh.fr  
01 41 17 15 76

### PRÉREQUIS

- ▶ Prendre une fonction d'encadrement ou être en position d'encadrant

### MODALITÉS D'ÉVALUATION DE LA FORMATION

- ▶ Tour de table, recueil des attentes des participants - Quiz de connaissances - Tour de table, questionnaire d'évaluation à chaud

### INTERVENANT(S)

Un cadre supérieur de santé en stérilisation



## L'organisation fonctionnelle du service de stérilisation

Réf : E249



### OBJECTIFS

- ▶ Appréhender l'organisation fonctionnelle du service
- ▶ Connaître les exigences et les contraintes des services desservis (blocs opératoires, unités de soins)

### PROGRAMME

- ▶ Les missions de la stérilisation centrale et le système hospitalier
- ▶ Les besoins de la stérilisation pour une prise en charge de l'activité
- ▶ L'organisation de l'équipe de stérilisation
- ▶ Les différents types d'équipements en stérilisation et leurs impacts sur le dimensionnement de l'équipe et sur l'organisation du service
- ▶ Les liens entre les services de soins, les blocs opératoires et l'unité de stérilisation
- ▶ Les partenariats avec l'industrie
- ▶ La traçabilité

### MÉTHODES MOBILISÉES

- ▶ Alternance théorie/illustrations pratiques - Retours d'expérience - Analyse de pratique et interactivité

### PRÉREQUIS

- ▶ Ne nécessite pas de prérequis

### MODALITÉS D'ÉVALUATION DE LA FORMATION

- ▶ Tour de table, recueil des attentes des participants - Tour de table, questionnaire d'évaluation à chaud

### INTERVENANT(S)

Un cadre de stérilisation

Durée 14h

Paris 25, 26 mars 2024

Tarif adhérents 1 040 €

Tarif non-adhérents 1 140 €

### Public concerné

- Pharmaciens
- Préparateurs en pharmacie
- Cadres de santé
- Acteurs de stérilisation

### Accessibilité

Référente Handicap CNEH :  
sylvie.liot@cneh.fr  
01 41 17 15 76

## Analyse des pratiques et gestion des risques en stérilisation hospitalière

Réf : E1579



### OBJECTIFS

- ▶ Développer une culture qualité/gestion des risques
- ▶ Participer à l'élaboration d'une cartographie des risques et positionner le CREX dans la démarche de gestion des risques du service

### PROGRAMME

- ▶ La gestion des risques en stérilisation
- ▶ La gestion des risques a priori
- ▶ L'analyse des événements indésirables
- ▶ Mener un CREX

### MÉTHODES MOBILISÉES

- ▶ Réflexion sur les expériences vécues - Analyse de la pratique et interactivité - Nombreuses illustrations
  - Réalisation en pratique d'une cartographie des risques - Remise d'exemples de cartographie des risques
  - Réalisation en pratique d'un CREX afin de s'approprier les outils

### PRÉREQUIS

- ▶ Ne nécessite pas de prérequis

### MODALITÉS D'ÉVALUATION DE LA FORMATION

- ▶ Tour de table, recueil des attentes des participants - Tour de table, questionnaire d'évaluation à chaud

### INTERVENANT(S)

Un cadre de stérilisation

Durée 14h

Paris	2, 3 déc. 2024
Tarif adhérents	1 040 €
Tarif non-adhérents	1 140 €

### Public concerné

- Acteurs de stérilisation
- Pharmaciens
- Cadres de santé

### Accessibilité

Référente Handicap CNEH :  
sylvie.liot@cneh.fr  
01 41 17 15 76





## Bonnes pratiques de stérilisation - Bases

Réf : E245



### OBJECTIFS

- ▶ Acquérir les connaissances de base en matière de stérilisation hospitalière

### PROGRAMME

- ▶ La prédésinfection et le lavage des dispositifs médicaux
- ▶ La reconstitution et le conditionnement des dispositifs médicaux
- ▶ Les méthodes et techniques de stérilisation
- ▶ La traçabilité et l'archivage
- ▶ Le stockage (dans les services de soins et de stérilisation)
- ▶ La maintenance des équipements
- ▶ La maîtrise de l'environnement : qualité de l'air, de l'eau et des surfaces
- ▶ Les principes et les règles de fonctionnement d'une stérilisation
- ▶ Les acteurs en stérilisation
- ▶ La démarche qualité en stérilisation

### MÉTHODES MOBILISÉES

- ▶ Ateliers pratiques d'approfondissement : lecture d'un cycle, validation et libération des charges, vérification des soudures des sachets - contrôles de stérilisation - Réflexion sur les expériences vécues - Analyse de la pratique et interactivité - Nombreuses illustrations - Mises en situation avec du matériel stérilisation

### PRÉREQUIS

- ▶ Ne nécessite pas de prérequis

### MODALITÉS D'ÉVALUATION DE LA FORMATION

- ▶ Tour de table, recueil des attentes des participants - Quiz de connaissances - Tour de table, questionnaire d'évaluation à chaud

### INTERVENANT(S)

Selon les sessions :

**Anne-Valérie Lebel**, pharmacien, responsable de la stérilisation, CHU d'Angers

**Martine Le Verger**, pharmacien, chef de service, CHU de Tours

Durée 21h

Paris 20, 21, 22 mars 2024

Paris 05, 06, 07 juin 2024

Paris 27, 28, 29 nov. 2024

Tarif adhérents 1 530 €

Tarif non-adhérents 1 670 €

### Public concerné

- Agents de stérilisation
- OP, OPQ
- AS - ASH
- IBODE et IDE
- Préparateurs en pharmacie
- Cadres de stérilisation
- Pharmaciens
- PUBLICS DPC : Aide-soignant, Infirmier Diplômé d'Etat (IDE)

### Accessibilité

Référente Handicap CNEH :

sylvie.liot@cneh.fr

01 41 17 15 76

### Satisfaction participants

4,8/5

## Bonnes pratiques de stérilisation - Perfectionnement

Réf : E246



### OBJECTIFS

- ▶ Réactualiser ses connaissances en stérilisation
- ▶ Appréhender les évolutions techniques et réglementaires

### PROGRAMME

- ▶ Le point sur le procédé de lavage
- ▶ Le point sur le conditionnement des dispositifs médicaux
- ▶ Le point sur le procédé de stérilisation
- ▶ La traçabilité en stérilisation
- ▶ La traçabilité de l'instrumentation opératoire
- ▶ Logiciels de supervision, sondes embarquées
- ▶ La maîtrise de l'environnement
- ▶ La maintenance des équipements

### MÉTHODES MOBILISÉES

- ▶ Réflexion sur les expériences vécues - Analyse de la pratique et interactivité - Nombreuses illustrations - Etude de cas

### PRÉREQUIS

- ▶ Disposer d'une formation de base en stérilisation et d'une expérience de 2 années minimales

### MODALITÉS D'ÉVALUATION DE LA FORMATION

- ▶ Tour de table, recueil des attentes des participants - Quiz de connaissances - Tour de table, questionnaire d'évaluation à chaud

### INTERVENANT(S)

#### Selon les sessions

**Anne-Valérie Lebelle**, pharmacien, responsable de la stérilisation, CHU d'Angers  
**Valérie Jacques**, pharmacien, stérilisation, CHU de Tours

Durée 14h

Paris 23, 24 mai 2024  
 Paris 12, 13 déc. 2024

Tarif adhérents 1 040 €  
 Tarif non-adhérents 1 140 €

### Public concerné

- Pharmaciens
- Cadres de stérilisation
- IDE, IBODE
- Préparateurs en pharmacie
- Personnels de stérilisation (AS, OPQ, etc.)

### Accessibilité

Référente Handicap CNEH :  
 sylvie.liot@cneh.fr  
 01 41 17 15 76

### Satisfaction participants

4,8/5



## Habilitation à la conduite des autoclaves

Réf : E247



### OBJECTIFS

- ▶ Obtenir le certificat d'aptitude à la conduite des stériliseurs à vapeur d'eau
- ▶ Connaître le fonctionnement des stériliseurs à vapeur d'eau et les conduites à tenir en cas de dysfonctionnements

### PROGRAMME

Partie 1 : Sécurité des stériliseurs vapeur

- ▶ Le principe de fonctionnement d'un autoclave et de son générateur de vapeur
- ▶ Sécurité d'un appareil à pression, d'un appareil électrique, concernant les éléments mobiles motorisés (portes, éléments de chargement)
- ▶ L'autoclave est un dispositif médical

Partie 2 : Conduite des stériliseurs vapeur

- ▶ L'organe de commande, le tableau de commande
- ▶ Les organes de contrôle (chambre, double enveloppe, générateur de vapeur), la pression, la pression relative, la pression absolue
- ▶ La mise en route de l'autoclave
- ▶ La conduite à tenir en cas d'anomalies sur l'autoclave
- ▶ Le chargement et le déchargement

### MÉTHODES MOBILISÉES

- ▶ Réflexion sur les expériences vécues - Analyse de la pratique et interactivité - Mises en situation - Contrôle de connaissances en termes de sécurité

### PRÉREQUIS

- ▶ Ne nécessite pas de prérequis

### MODALITÉS D'ÉVALUATION DE LA FORMATION

- ▶ Tour de table, recueil des attentes des participants - Quiz de connaissances - Tour de table, questionnaire d'évaluation à chaud

### INTERVENANT(S)

Un ingénieur biomédical

### Public concerné

- Utilisateurs des stériliseurs à vapeur d'eau

### Accessibilité

Référente Handicap CNEH :  
sylvie.liot@cneh.fr  
01 41 17 15 76

### CONTACT

**Valérie**

**Pizzutti :**

*Assistante de pôle*

☎ 01 41 17 15 03

✉ [valerie.pizzutti@cneh.fr](mailto:valerie.pizzutti@cneh.fr)

SUR SITE

## Libération des charges d'autoclaves

### OBJECTIFS

- ▶ Appréhender de manière approfondie les différents paramètres permettant de valider les charges des autoclaves
- ▶ Mettre en œuvre une validation conforme aux référentiels

### PROGRAMME

- ▶ Les éléments de validation du procédé de stérilisation, le référentiel en vigueur, BPPH, les normes (dont notions sur les normes EN 554 et ISO 17665)
- ▶ Les organes de commande d'un stérilisateur
- ▶ Les éléments de validation du procédé de stérilisation
- ▶ Les différents moyens de contrôle : pression, température, durée
- ▶ Les modalités de libération des charges
- ▶ L'étiquetage, la durée de péremption, l'archivage des documents

### MÉTHODES MOBILISÉES

- ▶ Des ateliers de mise en situation : lecture de graphes, libération des charges

### PRÉREQUIS

- ▶ Ne nécessite pas de prérequis

### MODALITÉS D'ÉVALUATION DE LA FORMATION

- ▶ Tour de table, recueil des attentes des participants - Quiz de connaissances - Tour de table, questionnaire d'évaluation à chaud

### INTERVENANT(S)

Un cadre de stérilisation

Réf : E461



### Public concerné

- Tout acteur de stérilisation

### Accessibilité

Référente Handicap CNEH :  
sylvie.liot@cneh.fr  
01 41 17 15 76

### CONTACT

**Valérie**

**Pizzutti :**

*Assistante de pôle*

☎ 01 41 17 15 03

✉ [valerie.pizzutti@cneh.fr](mailto:valerie.pizzutti@cneh.fr)

## Stérilisation basse température

Réf : E1443



### OBJECTIFS

- ▶ Appréhender les méthodes et les techniques de stérilisation basse température

### PROGRAMME

- ▶ Les recommandations en vigueur
- ▶ Les intérêts et les limites de la stérilisation basse température
- ▶ Les méthodes de stérilisation basse température
- ▶ Les modalités pratiques de prise en charge
- ▶ Le cas spécifique des endoscopes souples

### MÉTHODES MOBILISÉES

- ▶ Retours d'expérience - Analyse de la pratique et interactivité - Nombreuses illustrations pratiques

### PRÉREQUIS

- ▶ Ne nécessite pas de prérequis

### MODALITÉS D'ÉVALUATION DE LA FORMATION

- ▶ Tour de table, recueil des attentes des participants - Quiz de connaissances - Tour de table, questionnaire d'évaluation à chaud

### INTERVENANT(S)

**Evissi-Kouva Okiemy**, pharmacien, chef de service, CH Cambrai

Durée 7h

Classe virtuelle 07 juin 2024

Tarif adhérents 520 €

Tarif non-adhérents 570 €

### Public concerné

- Pharmaciens
- Cadres de santé
- Préparateurs en pharmacie
- IDE, AS, tout acteur de stérilisation

### Accessibilité

Référénte Handicap CNEH :

sylvie.liot@cneh.fr

01 41 17 15 76

### Satisfaction participants

5/5

## Bonnes pratiques d'emballage des dispositifs médicaux

Réf : E1580



### OBJECTIFS

- ▶ Maîtriser en pratique la mise en œuvre des bonnes pratiques de conditionnement
- ▶ Perfectionner le personnel sur le poste de travail

### PROGRAMME

- ▶ Le tri de l'instrumentation chirurgicale et la vérification avant conditionnement
- ▶ Le conditionnement
- ▶ Les contrôles
- ▶ La préparation d'une charge à stériliser
- ▶ La maîtrise de la zone de conditionnement : hygiène du personnel, bionettoyage, contrôles

### MÉTHODES MOBILISÉES

- ▶ Réflexion sur les expériences vécues - Analyse de la pratique et interactivité - Mises en situation - Ateliers d'emballage

### PRÉREQUIS

- ▶ Ne nécessite pas de pré-requis

### MODALITÉS D'ÉVALUATION DE LA FORMATION

- ▶ Tour de table, recueil des attentes des participants - Quiz de connaissances - Tour de table, questionnaire d'évaluation à chaud

### INTERVENANT(S)

Un cadre de stérilisation

Durée 7h

Paris 30 sept. 2024

Tarif adhérents 520 €

Tarif non-adhérents 570 €

### Public concerné

- Acteurs de stérilisation

### Accessibilité

Référente Handicap CNEH :  
sylvie.liot@cneh.fr  
01 41 17 15 76



## Bonnes pratiques de lavage des dispositifs médicaux

Réf : E248



### OBJECTIFS

- ▶ Réactualiser ses connaissances en matière de lavage des dispositifs médicaux

### PROGRAMME

- ▶ Le lavage manuel : quand ? comment ?
- ▶ Le lavage ultrasons : appareils, principe de fonctionnement, types d'instruments destinataires
- ▶ Les laveurs-désinfecteurs : caractéristiques, supports, fonctionnement, types de lavage et d'associations de procédés selon le matériel
- ▶ Points d'approfondissement
- ▶ L'organisation du travail au niveau du lavage
- ▶ La qualité des dispositifs médicaux après lavage

### MÉTHODES MOBILISÉES

- ▶ Réflexion sur les expériences vécues - Analyse de la pratique et interactivité - Nombreuses illustrations - Mises en situation en secteur de lavage, approfondissement des connaissances au regard des observations réalisées
- Conseils sur l'organisation du travail

### PRÉREQUIS

- ▶ Ne nécessite pas de prérequis

### MODALITÉS D'ÉVALUATION DE LA FORMATION

- ▶ Tour de table, recueil des attentes des participants - Quiz de connaissances - Tour de table, questionnaire d'évaluation à chaud

### INTERVENANT(S)

**Valérie Jacques**, pharmacien stérilisation, CHU de Tours

Durée 7h

Paris 14 juin 2024  
Paris 22 nov. 2024

Tarif adhérents 520 €  
Tarif non-adhérents 570 €

### Public concerné

- Pharmaciens
- Cadres de stérilisation
- Préparateurs en pharmacie
- Acteurs de stérilisation

### Accessibilité

Référente Handicap CNEH :  
sylvie.liot@cneh.fr  
01 41 17 15 76

### Satisfaction participants

4,8/5

## Les plateaux opératoires d'instrumentation : connaissance pratique de l'instrumentation

Réf : E255



### OBJECTIFS

- ▶ Acquérir des connaissances sur les différents types d'instruments opératoires en vue de savoir recomposer les différents plateaux des blocs opératoires
- ▶ Préparer et recomposer les plateaux opératoires avant la phase de stérilisation

Durée 14h

Paris 10, 11 juin 2024  
Paris 28, 29 nov. 2024

Tarif adhérents 1 040 €  
Tarif non-adhérents 1 140 €

### PROGRAMME

- ▶ L'état à atteindre des dispositifs médicaux à l'étape de la reconstitution des plateaux opératoires
- ▶ La connaissance des instruments opératoires et leurs finalités en termes de soins
- ▶ Le tri de l'instrumentation chirurgicale et la vérification avant conditionnement
- ▶ Les fiches de reconstitution des plateaux opératoires
- ▶ La prise en charge du matériel opératoire

### Public concerné

- Préparateurs en pharmacie
- Agents de stérilisation

### MÉTHODES MOBILISÉES

- ▶ Réflexion sur les expériences vécues - Analyse de la pratique et interactivité - Nombreuses illustrations, photographies - Mises en situation, ateliers pratiques de reconstitution des plateaux opératoires

### Accessibilité

Référente Handicap CNEH :  
sylvie.liot@cneh.fr  
01 41 17 15 76

### PRÉREQUIS

- ▶ Ne nécessite pas de prérequis

### Satisfaction participants

5/5

### MODALITÉS D'ÉVALUATION DE LA FORMATION

- ▶ Tour de table, recueil des attentes des participants - Quiz de connaissances - Tour de table, questionnaire d'évaluation à chaud

### INTERVENANT(S)

Un cadre supérieur de santé





## La reconstitution des plateaux opératoires : ancillaires, implants

Réf : E946



### OBJECTIFS

- ▶ Maîtriser le matériel ancillaire et les implants
- ▶ Maîtriser les bonnes pratiques de reconstitution des plateaux ancillaires

### PROGRAMME

- ▶ L'instrumentation ancillaire
- ▶ Les objectifs en termes de soins, la pose de prothèse et la mise en situation des instruments ancillaires
- ▶ Les différents intruments. Les vérifications et les traitements spécifiques
- ▶ Les moteurs et les modalités pratiques de préparation
- ▶ La reconstitution des plateaux ancillaires
- ▶ Les matériels en prêt : prise en charge par le service de stérilisation
- ▶ L'optimisation du circuit des ancillaires

### MÉTHODES MOBILISÉES

- ▶ Réflexion sur les expériences vécues - Analyse de la pratique et interactivité - Mises en situation avec matériel : ateliers autour de la reconstitution de plateaux opératoires

### PRÉREQUIS

- ▶ Ne nécessite pas de prérequis

### MODALITÉS D'ÉVALUATION DE LA FORMATION

- ▶ Tour de table, recueil des attentes des participants - Quiz de connaissances - Tour de table, questionnaire d'évaluation à chaud

### INTERVENANT(S)

Un cadre de stérilisation

Durée 7h

Paris 31 mai 2024  
Paris 22 nov. 2024

Tarif adhérents 520 €  
Tarif non-adhérents 570 €

### Public concerné

- Préparateurs en pharmacie
- Agents de stérilisation

### Accessibilité

Référente Handicap CNEH :  
sylvie.liot@cneh.fr  
01 41 17 15 76

### Satisfaction participants

4,9/5

## Préparation des instruments de coelochirurgie

Réf : E947



### OBJECTIFS

- ▶ Maîtriser le matériel de coelochirurgie et les attentes des utilisateurs
- ▶ Appréhender les conditions de mise en œuvre de la coelochirurgie et les particularités du matériel

### PROGRAMME

- ▶ Les instruments de coelochirurgie
- ▶ Les étapes de traitement des instruments de coelochirurgie
- ▶ Les exigences en terme de montage/démontage des instruments
- ▶ Les vérifications de fonctionnalité des optiques et câbles de lumière
- ▶ Les traitements applicables
- ▶ La reconstitution des plateaux de coelochirurgie

### MÉTHODES MOBILISÉES

- ▶ Réflexion sur les expériences vécues - Analyse de la pratique et interactivité - Nombreuses illustrations - Mises en situation avec matériel : ateliers autour de la reconstitution de plateaux opératoires

### PRÉREQUIS

- ▶ Ne nécessite pas de prérequis

### MODALITÉS D'ÉVALUATION DE LA FORMATION

- ▶ Tour de table, recueil des attentes des participants - Quiz de connaissances - Tour de table, questionnaire d'évaluation à chaud

### INTERVENANT(S)

Un cadre de stérilisation

Durée 7h

Paris 30 mai 2024  
Paris 21 nov. 2024

Tarif adhérents 520 €  
Tarif non-adhérents 570 €

### Public concerné

- Préparateurs en pharmacie
- Agents de stérilisation

### Accessibilité

Référente Handicap CNEH :  
sylvie.liot@cneh.fr  
01 41 17 15 76

### Satisfaction participants

5/5



## L'instrumentation des blocs opératoires : rationalisation, traçabilité, achat

Réf : E256



### OBJECTIFS

- ▶ Rationaliser le processus de composition des plateaux opératoires
- ▶ Assurer l'ergonomie, la sécurité et la traçabilité

### PROGRAMME

- ▶ La traçabilité des plateaux opératoires
- ▶ L'élaboration d'un cahier des charges pour l'achat de l'instrumentation de chirurgie
- ▶ La recomposition des plateaux opératoires (mise à jour des connaissances)
- ▶ La gestion des plateaux opératoires
- ▶ La rationalisation et l'harmonisation des plateaux opératoires

### MÉTHODES MOBILISÉES

- ▶ Etudes de cas - Analyses de pratiques et interactivité - Nombreuses illustrations - Présentation de cahiers des charges

### PRÉREQUIS

- ▶ Ne nécessite pas de prérequis

### MODALITÉS D'ÉVALUATION DE LA FORMATION

- ▶ Tour de table, recueil des attentes des participants - Quiz de connaissances - Tour de table, questionnaire d'évaluation à chaud

### INTERVENANT(S)

Un cadre de stérilisation

Durée 14h

Paris 9, 10 déc. 2024

Tarif adhérents 1 040 €

Tarif non-adhérents 1 140 €

### Public concerné

- Cadres de bloc opératoire
- Cadres de stérilisation
- Pharmaciens
- Préparateurs en pharmacie
- IBODE, IDE
- Agents de stérilisation

### Accessibilité

Référente Handicap CNEH :  
sylvie.liot@cneh.fr  
01 41 17 15 76



**Référent(e) en hygiène en ESSMS**

**Réf. E1551 p. 540**



*5 jours pour appréhender l'ensemble des exigences de sa mission*

## Bonnes pratiques de désinfection des endoscopes

Réf : E254


 2 jours

### OBJECTIFS

- ▶ Acquérir ou actualiser ses connaissances relatives à la désinfection des endoscopes
- ▶ Analyser et améliorer sa pratique au regard des recommandations externes et de l'évolution technologique

### PROGRAMME

- ▶ Les principes de fabrication des endoscopes
- ▶ Les principes et règles de fonctionnement d'une unité d'endoscopie
- ▶ Les pratiques de l'endoscopie au bloc opératoire
- ▶ Le traitement des endoscopes. Les produits de traitement des endoscopes
- ▶ Les procédures manuelle, semi-automatique, automatique d'entretien du matériel d'endoscopie
- ▶ Les qualités d'eau requises
- ▶ Les équipements et conditions de stockage
- ▶ Le transport : supports ou modules de transport, conditions de transport, etc.
- ▶ L'évaluation de l'efficacité des procédures
- ▶ La maintenance des endoscopes

### MÉTHODES MOBILISÉES

- ▶ Réflexion sur les expériences vécues - Analyse de la pratique et interactivité - Nombreuses illustrations - Vidéos
- Les analyses de pratiques seront privilégiées : démonstration pratique, réalisation d'étapes critiques du processus de désinfection des endoscopes, réalisation de prélèvements sur endoscope

### PRÉREQUIS

- ▶ Ne nécessite pas de prérequis

### MODALITÉS D'ÉVALUATION DE LA FORMATION

- ▶ Tour de table, recueil des attentes des participants - Quiz de connaissances - Tour de table, questionnaire d'évaluation à chaud

### INTERVENANT(S)

**Sandrine Gotty**, cadre de santé en hygiène, APHP

Durée 14h

Paris 03, 04 juin 2024  
Paris 2, 3 déc. 2024

Tarif adhérents 1 040 €  
Tarif non-adhérents 1 140 €

### Public concerné

- Personnels d'endoscopie (cadres et référents hygiène, IDE, AS, agents de désinfection)
- Médecins endoscopistes
- Pharmaciens
- Membres de la cellule d'hygiène
- Ingénieurs/techniciens Biomédicaux
- PUBLICS DPC : Aide-soignant, Infirmier Diplômé d'Etat (IDE)

### Accessibilité

Référente Handicap CNEH :  
sylvie.liot@cneh.fr  
01 41 17 15 76

### Satisfaction participants

5/5

## Bonnes pratiques de désinfection des endoscopes

### Formation action

Réf : E1587



#### OBJECTIFS

- ▶ Analyser et améliorer sa pratique au regard des référentiels
- ▶ Définir et mettre en place des actions d'amélioration concernant l'organisation, les ressources nécessaires et les procédures de désinfection en place

#### PROGRAMME

- ▶ Les procédés de désinfection des endoscopes, de stockage
- ▶ L'organisation générale, les locaux, les circuits, la traçabilité
- ▶ Les modalités de transport : supports ou modules de transport, conditions de transport, etc
- ▶ Les ressources humaines, matérielles, documentaires

#### MÉTHODES MOBILISÉES

- ▶ Formation-action axée sur la pratique - Accompagnement individuel des stagiaires en situation professionnelle
- Transfert de compétences par le formateur - Apprentissage combinant observations, démonstrations, explications, répétitions : l'acteur travaille en zone d'endoscopie en activité professionnelle ; le formateur l'observe, l'interroge, le conseille sur ses pratiques en lui montrant si besoin les bons gestes et en lui donnant des explications - Mesure des écarts entre les bonnes pratiques et les pratiques dans le secteur de désinfection des endoscopes et proposition d'améliorations

#### PRÉREQUIS

- ▶ Ne nécessite pas de prérequis

#### MODALITÉS D'ÉVALUATION DE LA FORMATION

- ▶ Recueil des attentes des participants - Quiz de connaissances - Questionnaire d'évaluation à chaud

#### INTERVENANT(S)

**Sandrine Gotty**, cadre de santé en endoscopie, AP-HP

#### Public concerné

- Acteurs d'endoscopie
- Hygiénistes (infirmiers, cadres, praticiens)

#### Accessibilité

Référente Handicap CNEH :  
sylvie.liot@cneh.fr  
01 41 17 15 76

#### CONTACT

**Valérie**

**Pizzutti :**

*Assistante de pôle*

☎ 01 41 17 15 03

✉ valerie.pizzutti@cneh.fr



## Le correspondant en hygiène - Actualisation des connaissances

Réf : E262



### OBJECTIFS

- ▶ Acquérir et/ou améliorer ses connaissances théoriques concernant les mesures de prévention des infections associées aux soins
- ▶ Participer aux enquêtes, surveillances épidémiologiques et aux évaluations des bonnes pratiques de soins

### PROGRAMME

- ▶ Les actualités en hygiène hospitalière
- ▶ Approfondissement des moyens de prévention
- ▶ Le circuit du signalement
- ▶ Approfondissement des outils de surveillance et d'évaluation
- ▶ L'importance de la communication des résultats
- ▶ Échanges sur la définition du rôle et des missions des correspondants en hygiène

### MÉTHODES MOBILISÉES

- ▶ Réflexion sur les expériences vécues - Analyse de la pratique et interactivité - Etude de cas - Mises en situation

### PRÉREQUIS

- ▶ Ne nécessite pas de prérequis

### MODALITÉS D'ÉVALUATION DE LA FORMATION

- ▶ Tour de table, recueil des attentes des participants - Quiz de connaissances - Tour de table, questionnaire d'évaluation à chaud

### INTERVENANT(S)

**Mary-Carmen Aubry-Rocès**, cadre supérieure de santé, experte en hygiène hospitalière

Durée 14h

Paris 23, 24 mai 2024  
Paris 5, 6 déc. 2024

Tarif adhérents 1 040 €  
Tarif non-adhérents 1 140 €

### Public concerné

- Personnels soignants
- Acteurs de l'hygiène hospitalière, EOHH
- Correspondants en hygiène
- PUBLICS DPC : Anesthésiste Diplômé d'Etat (IADE)  
; Infirmier Diplômé d'Etat (IDE) ; Infirmier Puéricultrice Diplômée d'Etat ; Infirmier de Bloc Opératoire Diplômé d'Etat (IBODE)

### Accessibilité

Référente Handicap CNEH :  
sylvie.liot@cneh.fr  
01 41 17 15 76

## La maîtrise du risque infectieux en secteur opératoire

Réf : E266



### OBJECTIFS

- ▶ Appréhender les facteurs d'infections nosocomiales au bloc opératoire
- ▶ Appliquer les procédures et les techniques pour maîtriser le risque infectieux

### PROGRAMME

- ▶ La réalité du risque infectieux dans les secteurs opératoires
- ▶ Les méthodes de surveillance des ISO
- ▶ Les priorités pour la maîtrise du risque : les recommandations de bonnes pratiques
- ▶ Le développement d'un programme de prévention du risque infectieux dans les secteurs opératoires en cinq axes prioritaires (patient, environnement, acteurs, organisation, évaluation)

### MÉTHODES MOBILISÉES

- ▶ Réflexion sur les expériences vécues - Analyse de la pratique et interactivité - Nombreuses illustrations

### PRÉREQUIS

Ne nécessite pas de prérequis

### MODALITÉS D'ÉVALUATION DE LA FORMATION

- ▶ Tour de table, recueil des attentes des participants - Quiz de connaissances - Tour de table, questionnaire d'évaluation à chaud

### INTERVENANT(S)

**Mary-Carmen Aubry-Rocès**, cadre supérieure de santé, experte en hygiène hospitalière

Durée 14h

Paris 30, 31 mai 2024

Tarif adhérents 1 040 €

Tarif non-adhérents 1 140 €

### Public concerné

- Chirugiens, anesthésistes
- Cadres de bloc opératoire
- IBODE, IADE, IDE, AS, ASH
- Brancardiers
- Membres de la cellule opérationnelle d'hygiène
- PUBLICS DPC : Aide-soignant ; Infirmier Anesthésiste Diplômé d'Etat (IADE) ; Infirmier Diplômé d'Etat (IDE) ; Infirmier de Bloc Opératoire Diplômé d'Etat (IBODE)

### Accessibilité

Référente Handicap CNEH :  
sylvie.liot@cneh.fr  
01 41 17 15 76

### Satisfaction participants

5/5





## La maîtrise du risque infectieux en établissement SSR/SMR

Réf : E605



### OBJECTIFS

- ▶ Connaître les spécificités du risque infectieux en SSR/SMR
- ▶ Prévenir et maîtriser le risque infectieux

### PROGRAMME

- ▶ Le risque infectieux en SSR/SMR
- ▶ Les moyens de prévention
- ▶ La blanothérapie
- ▶ La gestion environnementale
- ▶ La rééducation
- ▶ La gestion du risque infectieux en SSR/SMR : rôle du CLIAS, organisation des soins

### MÉTHODES MOBILISÉES

- ▶ Applications pratiques, une réelle interactivité et des échanges d'expérience - Nombreuses illustrations

### PRÉREQUIS

- ▶ Ne nécessite pas de prérequis

### MODALITÉS D'ÉVALUATION DE LA FORMATION

- ▶ Tour de table, recueil des attentes des participants - Quiz de connaissances - Tour de table, questionnaire d'évaluation à chaud

### INTERVENANT(S)

**Mary-Carmen Aubry-Rocès**, cadre supérieure de santé, experte en hygiène hospitalière

### Public concerné

- Médecins, pharmaciens, IDE, rééducateurs, AS, ASH
- Cadres de santé
- Référents en hygiène
- Acteurs de l'hygiène hospitalière
- PUBLICS DPC : Aide-soignant ; Infirmier Diplômé d'Etat (IDE)

### Accessibilité

Référente Handicap CNEH :  
sylvie.liot@cneh.fr  
01 41 17 15 76

### CONTACT

**Valérie**

**Pizzutti :**

*Assistante de pôle*

☎ 01 41 17 15 03

✉ valerie.pizzutti@cneh.fr

## Hygiène en balnéothérapie et piscine hospitalière

Réf : E644



### OBJECTIFS

- ▶ Mettre en œuvre des procédures assurant la sécurité des patients et des résidents bénéficiant de prestations aquatiques en établissements ESSMS

### PROGRAMME

- ▶ La gestion du risque infectieux en milieu aquatique
- ▶ Les notions réglementaires relatives aux piscines et aux bains thérapeutiques
- ▶ Les règles élémentaires d'hygiène pour les personnels et les bénéficiaires
- ▶ Le traitement de l'espace aquatique
- ▶ La démarche assurance qualité en balnéothérapie

### MÉTHODES MOBILISÉES

- ▶ Réflexion sur les expériences vécues - Analyse de la pratique et interactivité - Nombreuses illustrations - Etude de cas - Remise de fiches techniques des produits et du matériel spécifique - Mises en situation

### PRÉREQUIS

- ▶ Ne nécessite pas de prérequis

### MODALITÉS D'ÉVALUATION DE LA FORMATION

- ▶ Tour de table, recueil des attentes des participants - Quiz de connaissances - Tour de table, questionnaire d'évaluation à chaud

### INTERVENANT(S)

**Mary-Carmen Aubry-Rocès**, cadre supérieure de santé, experte en hygiène hospitalière

### Public concerné

- Responsables hygiène
- Personnels de balnéothérapie
- Personnels soignants
- Membres des services techniques, maintenance

### Accessibilité

Référente Handicap CNEH :  
sylvie.liot@cneh.fr  
01 41 17 15 76

### CONTACT

**Valérie**

**Pizzutti :**

*Assistante de pôle*

☎ 01 41 17 15 03

✉ valerie.pizzutti@cneh.fr



DPC

## La maîtrise du risque infectieux en ESSMS

Réf : E267


 2 jours

### OBJECTIFS

- ▶ Connaître les spécificités du risque infectieux en ESSMS
- ▶ Donner aux référents les connaissances théoriques et pratiques nécessaires au bon exercice de leurs missions

Durée 14h

Paris 21, 22 nov. 2024

Tarif adhérents 1 040 €

Tarif non-adhérents 1 140 €

### PROGRAMME

- ▶ Le cadre réglementaire et les enjeux de la maîtrise du risque infectieux en établissements établissements sanitaire, médico-social et service social
- ▶ Les précautions standard et complémentaires en ESSMS
- ▶ Les soins d'hygiène et de confort
- ▶ La maîtrise des soins infirmiers. Les soins d'hygiène et de confort
- ▶ La restauration collective
- ▶ Les circuits propre et sale

### Public concerné

- Personnels médicaux et paramédicaux
- Équipes d'animation
- Équipes hôtelières
- PUBLICS DPC : Aide-soignant ; Infirmier Diplômé d'Etat (IDE) ; Gériatrie / Gérontologie ; Médecine générale

### MÉTHODES MOBILISÉES

- ▶ Apports théoriques - Etudes de cas - Mises en situation - Retours d'expérience - Analyse de pratiques professionnelles

### PRÉREQUIS

- ▶ Ne nécessite pas de prérequis

### MODALITÉS D'ÉVALUATION DE LA FORMATION

- ▶ En début de formation : tour de table, recueil des attentes des participants, quiz de connaissances - En fin de formation ou de module : tour de table, quiz de progression, questionnaire d'évaluation à chaud

### INTERVENANT(S)

**Mary-Carmen Aubry-Rocès**, cadre supérieure de santé, experte en hygiène hospitalière

### Accessibilité

Référente Handicap CNEH :  
sylvie.liot@cneh.fr  
01 41 17 15 76

## Hygiène bucco-dentaire

Réf : E1534



### OBJECTIFS

- ▶ Appréhender et maîtriser les techniques d'hygiène bucco-dentaire
- ▶ Prévenir les risques d'hygiène bucco-dentaire non maîtrisée

### PROGRAMME

- ▶ La santé bucco-dentaire en unité de soins et d'hébergement
- ▶ L'anatomie et le vieillissement de la cavité buccale
- ▶ Les répercussions sur la nutrition et les fonctions de l'oralité, sur la qualité de vie
- ▶ Les principales pathologies infectieuses et leurs conséquences sur les fonctions d'oralité et l'état de santé de la personne
- ▶ La complexité des polyopathologies du sujet âgé
- ▶ Les maladies chroniques et les conséquences de leurs traitements sur la cavité buccale
- ▶ Les pathologies liées à l'insuffisance ou à l'absence d'hygiène bucco-dentaire
- ▶ Professionnaliser la prise en charge de la santé bucco-dentaire

### MÉTHODES MOBILISÉES

- ▶ Réflexion sur les expériences vécues - Analyse de la pratique et interactivité - Mises en situation portant sur : brossage dentaire, entretien de la prothèse dentaire, nettoyage des muqueuses buccales

### PRÉREQUIS

- ▶ Ne nécessite pas de prérequis

### MODALITÉS D'ÉVALUATION DE LA FORMATION

- ▶ Tour de table, recueil des attentes des participants - Quiz : analyse des prérequis et du positionnement des participants par le biais d'un questionnaire de connaissances et de pratiques - Tour de table, questionnaire d'évaluation à chaud

### INTERVENANT(S)

Un cadre de santé

### Public concerné

- IDE
- AS

### Accessibilité

Référente Handicap CNEH :  
sylvie.liot@cneh.fr  
01 41 17 15 76

### CONTACT

**Valérie**

**Pizzutti :**

*Assistante de pôle*

☎ 01 41 17 15 03

✉ valerie.pizzutti@cneh.fr



## Le bionettoyage

Réf : E140



### OBJECTIFS

- ▶ Mesurer l'importance de la maîtrise de l'environnement en milieux sanitaire et en ESSMS
- ▶ Acquérir des méthodes adaptées d'entretien et de désinfection des surfaces

### PROGRAMME

- ▶ Principales définitions et les objectifs de nettoyage
- ▶ La classification des locaux selon les risques infectieux (en établissements de santé sanitaires, sociaux et médico-sociaux)
- ▶ Les produits : actions, propriétés, critères de choix, emploi
- ▶ Les matériels et les techniques d'entretien
- ▶ Les pratiques spécifiques
- ▶ La gestion du local de ménage et de son matériel
- ▶ L'organisation de travail

### MÉTHODES MOBILISÉES

- ▶ Retours d'expérience - Analyse de la pratique et interactivité - Nombreuses illustrations - Mises en situation

### PRÉREQUIS

- ▶ Ne nécessite pas de prérequis

### MODALITÉS D'ÉVALUATION DE LA FORMATION

- ▶ Tour de table, recueil des attentes des participants - Quiz de connaissances - Tour de table, questionnaire d'évaluation à chaud

### INTERVENANT(S)

**Mary-Carmen Aubry-Rocès**, cadre supérieure de santé, experte en hygiène hospitalière

Durée 14h

Paris 14, 15 mars 2024

Tarif adhérents 1 040 €

Tarif non-adhérents 1 140 €

### Public concerné

- Personnels en charge de l'environnement
- Agents d'entretien
- Aides-soignants

### Accessibilité

Référente Handicap CNEH :  
sylvie.liot@cneh.fr  
01 41 17 15 76

## La gestion des déchets

Réf : E123



### OBJECTIFS

- ▶ Mettre en place une politique de gestion des déchets
- ▶ Maîtriser les outils de mise en œuvre, appliquer et évaluer sa politique de gestion des déchets

### PROGRAMME

- ▶ Le cadre législatif et réglementaire de l'élimination des déchets
- ▶ La production, les gisements et les réglementations applicables aux déchets d'activités de soins à risques infectieux
- ▶ Cas concrets : la filière d'élimination des déchets d'activités de soins à risques infectieux, de la production au traitement par incinération ou prétraitement par système de désinfection
- ▶ La production, les gisements et les réglementations applicables aux déchets dangereux autres que les DASRI
- ▶ Cas concrets : la filière d'élimination des déchets à risques chimiques et toxiques des laboratoires, de la production au traitement en centre industriel
- ▶ La traçabilité et les documents à vérifier auprès d'un tiers
- ▶ Les modalités d'évaluation et de suivi

### MÉTHODES MOBILISÉES

- ▶ Essentiellement participative, la pédagogie s'appuie sur l'expérience des participants - Apports théoriques - Réflexion sur les expériences vécues - Analyse de la pratique et interactivité - Nombreuses illustrations - Présentation de cahiers des charges - Etude de cas - Les analyses de pratiques seront privilégiées

### PRÉREQUIS

- ▶ Ne nécessite pas de prérequis

### MODALITÉS D'ÉVALUATION DE LA FORMATION

- ▶ En début de formation : tour de table, recueil des attentes des participants - Pendant la formation : débriefing - En fin de journée : réveil matin, évaluation des acquis des points clés de la veille - En fin de formation : tour de table, autoévaluation par le Blob Tree, questionnaire d'évaluation à chaud

### INTERVENANT(S)

Un formateur expert en déchets hospitaliers

Durée 14h

Paris 10, 11 oct. 2024

Tarif adhérents 1 040 €

Tarif non-adhérents 1 140 €

### Public concerné

- Responsables des services économiques et logistiques
- Responsables de la collecte interne des déchets et des activités de soins
- Responsables développement durable
- Membres de l'équipe hygiène
- Cadres de proximité (surveillants, gouvernants, intendants)
- Responsables qualité, gestionnaires des risques

### Accessibilité

Référente Handicap CNEH :  
sylvie.liot@cneh.fr  
01 41 17 15 76



## Faire vivre le plan de maîtrise sanitaire (PMS) Répondre aux exigences du paquet hygiène

Réf : E639



### OBJECTIFS

- Comprendre les exigences du plan de maîtrise sanitaire de la cuisine centrale en secteur sanitaire et médico-social
- Définir les applications du PMS à mettre en œuvre concrètement pour être en règle vis-à-vis de la réglementation
- Animer et valider le PMS de son établissement

### PROGRAMME

- Le cadre législatif et réglementaire applicable à la restauration collective en milieu hospitalier
- La définition et l'argumentation des bonnes pratiques de fabrication, des bonnes pratiques d'hygiène et des CCP
- L'élaboration d'un plan de maîtrise sanitaire (PMS) complet, pertinent et argumenté : les différentes composantes du PMS
- Les procédures et les enregistrements associés

au PMS

- La place du PMS dans un dossier d'agrément sanitaire
- La rédaction du PMS et son intégration dans le D1 et D2 du dossier d'agrément européen
- Les attentes concrètes des services de la DDPP
- Une approche encadrée pour la constitution, l'agencement et la mise à jour du PMS

### MÉTHODES MOBILISÉES

- Essentiellement participative, la pédagogie s'appuie sur l'expérience des participants - Apports théoriques - Réflexion sur les expériences vécues - Analyse de la pratique et interactivité - Présentation de dossier d'agrément - Les analyses de pratiques seront privilégiées

### PRÉREQUIS

- Ne nécessite pas de prérequis

### MODALITÉS D'ÉVALUATION DE LA FORMATION

- En début de formation : tour de table, recueil des attentes des participants et confrontation au programme de la formation, autoévaluation par le Blob Tree - En fin de formation : tour de table, autoévaluation par le Blob Tree, questionnaire d'évaluation à chaud

### INTERVENANT(S)

Un **formateur expert** en restauration collective et démarche HACCP

### Public concerné

- Encadrement des services de restauration
- Responsables qualité en restauration collective
- Diététiciens, nutritionnistes, gouvernants

### Accessibilité

Référente Handicap CNEH :  
sylvie.liot@cneh.fr  
01 41 17 15 76

### CONTACT

**Valérie  
Pizzutti :**  
Assistante de pôle

☎ 01 41 17 15 03

✉ [valerie.pizzutti@cneh.fr](mailto:valerie.pizzutti@cneh.fr)

## Hygiène et HACCP en restauration collective

Réf : E138



### OBJECTIFS

- ▶ Comprendre et maîtriser les règles d'hygiène alimentaire
- ▶ Actualiser les connaissances sur les bonnes pratiques en hygiène alimentaire
- ▶ Appliquer la méthode HACCP en restauration

### PROGRAMME

- ▶ Rappel de l'évolution de la législation : la sécurité alimentaire au travers des textes réglementaires
- ▶ Le plan de maîtrise sanitaire, la méthodologie HACCP
- ▶ La construction d'une démarche HACCP performante : les différentes étapes
- ▶ Les différents risques en fonction des différentes zones
- ▶ Les règles fondamentales d'hygiène en cuisine
- ▶ Les obligations de traçabilité : la gestion documentaire ; l'autocontrôle et la traçabilité
- ▶ Les principes généraux du nettoyage : port des EPI, hygiène des mains
- ▶ La conduite à tenir en cas particuliers : épidémie, isolement
- ▶ L'organisation : élaboration du cahier des charges et du plan de nettoyage
- ▶ L'information des consommateurs : OGM, traçabilité des viandes

### MÉTHODES MOBILISÉES

- ▶ Essentiellement participative, la pédagogie s'appuie sur l'expérience des participants - Apports théoriques - Réflexion sur les expériences vécues - Analyse de la pratique et interactivité - Nombreuses illustrations - Etudes de cas - Observation des pratiques dans un secteur (production et self, chaîne d'allotissement ou production, office alimentaire) - Les analyses de pratiques seront privilégiées

### PRÉREQUIS

- ▶ Ne nécessite pas de prérequis

### MODALITÉS D'ÉVALUATION DE LA FORMATION

- ▶ En début de formation : tour de table, recueil des attentes - Chaque jour : réveil matin (les acquis de la veille) - En fin de formation : tour de table, questionnaire d'évaluation à chaud

### INTERVENANT(S)

Un formateur expert en restauration collective et démarche HACCP

### Public concerné

- Personnels de cuisine
- Responsables qualité en restauration collective

### Accessibilité

Référente Handicap CNEH :  
sylvie.liot@cneh.fr  
01 41 17 15 76

### CONTACT

**Valérie**

**Pizzutti :**

*Assistante de pôle*

☎ 01 41 17 15 03

✉ valerie.pizzutti@cneh.fr





## Méthode RABC en blanchisserie

Réf : E1055



### OBJECTIFS

- ▶ Maîtriser les spécificités propres à la nouvelle approche "maîtrise de la biocontamination des articles textiles traités en blanchisserie"
- ▶ Mettre en place la méthode RABC (méthode et outils)
- ▶ Connaître et appliquer les bonnes pratiques d'hygiène et d'organisation en blanchisserie

### PROGRAMME

- ▶ Le contexte d'hygiène en blanchisserie ; les enjeux de la mise en place de la méthode RABC
- ▶ La norme EN ISO 14 065 dite norme RABC
- ▶ La méthode RABC : les principes de la méthode ; les différentes étapes ; une application simplifiée
- ▶ Les bonnes pratiques d'hygiène en blanchisserie
- ▶ Les bonnes pratiques d'hygiène et d'organisation en blanchisserie
- ▶ La qualité microbiologique des textiles traités
- ▶ Les risques de biocontamination
- ▶ Les documents de maîtrise liés aux bonnes pratiques d'hygiène en blanchisserie

### MÉTHODES MOBILISÉES

- ▶ Essentiellement participative, la pédagogie s'appuie sur l'expérience des participants - Apports théoriques - Réflexion sur les expériences vécues - Analyse de la pratique et interactivité - Nombreuses illustrations - Etudes de cas : mise en application de la méthode, élaboration d'instructions et de procédures, sujets proposés par les participants et le formateur

### PRÉREQUIS

- ▶ Ne nécessite pas de prérequis

### MODALITÉS D'ÉVALUATION DE LA FORMATION

- ▶ En début de formation : tour de table, recueil des attentes - En fin de formation : tour de table, questionnaire d'évaluation à chaud

### INTERVENANT(S)

Un **formateur** en hygiène, spécialiste de la méthode RABC

### Public concerné

- Toute personne en charge de l'hygiène, de la sécurité en relation avec la fonction linge dans un établissement hospitalier ou médico-social, dans un établissement hôtelier ou un restaurant

### Accessibilité

Référente Handicap CNEH :  
sylvie.liot@cneh.fr  
01 41 17 15 76

## CONTACT

**Valérie**

**Pizzutti :**

*Assistante de pôle*

☎ 01 41 17 15 03

✉ [valerie.pizzutti@cneh.fr](mailto:valerie.pizzutti@cneh.fr)





## VOUS INSCRIRE

### En ligne sur [www.cneh.fr](http://www.cneh.fr) :

Rubrique Formations puis nos domaines de formation faites votre choix et suivez le lien inscription.

### En nous retournant le bulletin d'inscription au choix :

- Par e-mail à [formation@cneh.fr](mailto:formation@cneh.fr)
- Par courrier au CNEH, 3 rue Danton, 92240 Malakoff

**Rappel :** *N'engagez pas de démarche de déplacement et d'hébergement sans la confirmation de votre formation par le CNEH. En cas de doute contactez-nous au : 01 41 17 15 15*

Dès réception de votre inscription par nos services 2 étapes :

1. L'envoi de la convention
2. Dès confirmation de la session par le CNEH, nous vous faisons parvenir un mail de confirmation accompagné de la convocation précisant date(s), horaires et lieu de la session.

### Formation en classe virtuelle :

Le CNEH utilise l'outil de conférence en ligne TEAMS. Chaque participant reçoit quelques jours avant sa formation une invitation. Les supports de formation sont mis à disposition sur une plateforme dédiée.

## HÉBERGEMENT

### Nos partenaires hébergement à proximité du CNEH :

#### ● B&B Hotel Paris Malakoff Parc des Expositions

Code partenaire : PARCNE09

Convocation CNEH à présenter le jour de votre arrivée

Tarif nuitée 2024 : 122 € TTC petit déjeuner et taxe de séjour inclus. L'hôtel dispose d'un parking fermé.

Réservations uniquement par mail à [bb\\_4301@hotelbb.com](mailto:bb_4301@hotelbb.com) en communiquant les informations suivantes : Nom, Prénom – Numéro de téléphone portable – Numéro de carte bancaire et sa date d'expiration (pour la garantie) – Dates de séjour \_ code partenaire.

2 Boulevard Charles de Gaulle , 92240 Malakoff, France - 08 92 78 80 77

#### ● BBA - Centrale de réservation hôtelière

Notre partenaire BBA (Business Booking Agency) est à votre disposition pour répondre à toutes vos demandes de réservation hôtelière en tenant compte de vos exigences de confort et de votre budget.

<https://resa.groupebba-bma.com>

### Pour toute question portant sur l'accessibilité de nos locaux, contactez notre référent handicap :

Sylvie LIOT

Tél. 01 41 17 15 76 - 06 42 22 31 55

[sylive.liot@cneh.fr](mailto:sylive.liot@cneh.fr)

## VOTRE JOURNÉE DE FORMATION

Les formations se déroulent de 9h à 17h (coupure 1h30 le midi). Des pauses sont prévues au cours de la matinée et de l'après-midi. Les stagiaires sont accueillis dans une des onze salles du centre de formation du CNEH, situé à Malakoff, à quelques minutes en métro de la gare Montparnasse.

## RESTAURATION

Pour nos sessions parisiennes, tous les stagiaires\* sont invités à déjeuner gratuitement dans un restaurant réservé à leur attention. Le CNEH met à disposition dans son centre de formation un distributeur de boissons chaudes ainsi que des fontaines à eau.

*\* Hors stagiaires suivant une préparation aux concours ou une formation d'adaptation à l'emploi*

#### ● Apparthôtel Séjours & Affaires Malakoff

La résidence dispose de studios dotés d'une kitchenette, d'une salle de bains, d'une télévision et d'un accès wifi.

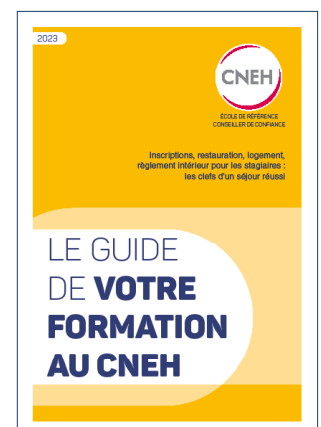
Code partenaire : CNEH

Convocation CNEH à présenter le jour de votre arrivée

Tarif nuitée 2024 : 122 € TTC petit déjeuner et taxe de séjours inclus

120 boulevard Gabriel Péri, 92240 MALAKOFF

01 49 12 05 10 – [www.myresidhome.com](http://www.myresidhome.com)



# CONDITIONS GÉNÉRALES DE VENTE

## I - Préambule

Le CNEH, association régie par la loi du 1er juillet 1901, est un organisme de formation indépendant. L'association CNEH est domiciliée au 3 rue Danton - 92240 Malakoff. Elle est déclarée sous le numéro d'activité 1.192 1585 192 et enregistrée en tant qu'organisme DPC sous le numéro 1044.



REPUBLIQUE FRANÇAISE

La certification qualité a été délivrée au titre de la catégorie d'action suivante :  
ACTIONS DE FORMATION

Définitions :

- le CNEH sera dénommé ci-après « organisme de formation » ;
- les personnes suivant le stage seront dénommées ci-après « stagiaires » ;
- le directeur de la formation au CNEH sera dénommé ci-après « le responsable des formations ».

## II - Dispositions générales

Article 1

Conformément aux articles L 6352-3 et suivants et R 6352-1 et suivants du Code du travail, le présent règlement intérieur a pour objet de définir les règles générales et permanentes de fonctionnement, de préciser la réglementation en matière d'hygiène et de sécurité, les règles relatives aux droits et aux devoirs des stagiaires.

## III - Champ d'application

Article 2 : Personnes concernées

Le présent règlement s'applique à tous les stagiaires inscrits à une session dispensée par le CNEH et ce, pour toute la durée de la formation suivie. Chaque stagiaire est considéré comme ayant accepté les termes du présent règlement lorsqu'il suit une formation dispensée par le CNEH et accepte que des mesures soient prises à son égard en cas d'observation de ce dernier.

Article 3 : Lieu de la formation

La formation aura lieu soit dans les locaux du CNEH, soit dans des locaux extérieurs. Les dispositions du présent règlement sont applicables non seulement au sein des locaux du CNEH, mais également dans tout local destiné à recevoir des formations de cet organisme.

## IV - Hygiène et sécurité

Article 4 : Règles générales

Chaque stagiaire doit veiller à sa sécurité personnelle et à celle des autres en respectant les consignes générales et particulières de sécurité et d'hygiène en vigueur sur le lieu de formation.

Toutefois, conformément à l'article R. 6352-1 du Code du travail, lorsque la formation se déroule dans une entreprise

ou un établissement déjà doté d'un règlement intérieur, les mesures de sécurité et d'hygiène applicables aux stagiaires sont celles de ce dernier règlement.

Article 5 : Interdiction de fumer

Depuis le 1<sup>er</sup> février 2007, il est interdit de fumer dans les lieux affectés à un usage collectif, fermés et couverts, qui constituent des lieux de travail (articles L.3512-8 [1] et R.3512-2 du Code de la santé publique [2]).

Article 6 : Boissons alcoolisées

Il est interdit aux stagiaires de pénétrer ou de séjourner dans les locaux du CNEH en état d'ivresse ainsi que d'y introduire des boissons alcoolisées.

Article 7 : Accident

Tout accident ou incident survenu à l'occasion ou en cours de formation doit être immédiatement déclaré par le stagiaire accidenté ou les personnes témoins de l'accident, au responsable des formations. Conformément à l'article R. 6342-1 du Code du travail, les obligations qui incombent à l'employeur en application des législations de sécurité sociale sont assumées par la personne, le service ou l'établissement qui assure le versement de la rémunération due au stagiaire.

Article 8 : Consignes d'incendie

Conformément aux articles R. 4227-28 et suivants du Code du travail, les consignes d'incendie et notamment un plan de localisation des extincteurs et des issues de secours sont affichés dans les locaux de formation de manière à être connus de tous les stagiaires.

## V - Discipline

Article 9 : Horaires de stage

Les horaires de stage sont fixés par le CNEH et portés à la connaissance des stagiaires par la convocation adressée par voie électronique et/ou par voie postale. Les stagiaires sont tenus de respecter ces horaires.

Le CNEH se réserve, dans les limites imposées par des dispositions en vigueur, le droit de modifier les horaires de stage en fonction des nécessités de service. Les stagiaires doivent se conformer aux modifications apportées par le CNEH aux horaires d'organisation du stage. En cas d'absence ou de retard au stage, il est préférable pour le stagiaire d'en avvertir soit le formateur, soit le responsable des formations, soit le secrétariat du CNEH.

Par ailleurs, une fiche de présence doit être signée par le stagiaire.

Article 10 : Accès au lieu de formation

Sauf autorisation expresse du CNEH, les stagiaires ayant accès au lieu de formation pour suivre leur stage ne peuvent :

- y entrer ou y demeurer à d'autres fins ;
- faciliter l'introduction de tierces personnes au sein de l'organisme.

#### Article 11 : Tenue et comportement

Les stagiaires sont invités à se présenter au lieu de formation en tenue décente et à avoir un comportement correct à l'égard de toute personne présente au CNEH.

#### Article 12 : Usage du matériel

Chaque stagiaire a l'obligation de conserver en bon état le matériel qui lui est confié en vue de sa formation. Les stagiaires sont tenus d'utiliser le matériel conformément à son objet. L'utilisation du matériel à d'autres fins, notamment personnelles est interdite, sauf pour le matériel mis à disposition à cet effet.

À la fin du stage, le stagiaire est tenu de restituer tout matériel et document en sa possession appartenant à l'organisme de formation, sauf les documents pédagogiques distribués en cours de formation.

#### Article 13 : Enregistrements

Il est formellement interdit, sauf dérogation expresse, d'enregistrer ou de filmer les sessions de formation.

#### Article 14 : Documentation pédagogique

La documentation pédagogique remise lors des sessions de formation est protégée au titre des droits d'auteur et ne peut être utilisée autrement que pour un strict usage personnel.

#### Article 15 : Responsabilité de l'organisme en cas de vol ou endommagement de biens personnels des stagiaires

Le CNEH décline toute responsabilité en cas de perte, vol ou détérioration des objets personnels de toute nature déposés par les stagiaires dans les locaux de formation.

#### Article 16 : Sanctions

Tout agissement considéré comme fautif par la direction de l'organisme de formation pourra, en fonction de sa nature et de sa gravité, faire l'objet de l'une ou l'autre des sanctions ci-après :

- avertissement écrit par le Directeur de l'organisme de formation ;
- exclusion définitive de la formation.

Les amendes ou autres sanctions pécuniaires sont interdites.

Le responsable des formations doit informer préalablement à la prise d'une sanction :

- l'employeur, lorsque le stagiaire est un salarié bénéficiant d'un stage dans le cadre du plan de formation en entreprise ;
- l'employeur et l'organisme paritaire qui a pris à sa charge les dépenses de la formation, lorsque le stagiaire est un salarié bénéficiant d'un stage dans le cadre d'un congé de formation.

#### Article 17 : Procédure disciplinaire

Aucune sanction ne peut être infligée au stagiaire sans que celui-ci ait été informé au préalable des griefs retenus contre lui.

Lorsque le responsable des formations ou son représentant envisage de prendre une sanction qui a une incidence, immédiate ou non, sur la présence d'un stagiaire dans une formation, il est procédé ainsi qu'il suit :

- Le responsable des formations ou son représentant convoque

le stagiaire en lui indiquant l'objet de cette convocation.

- Celle-ci précise la date, l'heure et le lieu de l'entretien. Elle est écrite et est adressée par lettre recommandée ou remise à l'intéressé contre décharge.

- Au cours de l'entretien, le stagiaire peut se faire assister par une personne de son choix, stagiaire ou salarié de l'organisme de formation.

- La convocation mentionnée à l'alinéa précédent fait état de cette faculté. Le responsable des formations ou son représentant indique le motif de la sanction envisagée et recueille les explications du stagiaire.

Dans le cas où une exclusion définitive du stage est envisagée, une commission de discipline est constituée, où siègent des représentants des stagiaires.

- Elle est saisie par le responsable des formations ou son représentant après l'entretien susvisé et formule un avis sur la mesure d'exclusion envisagée.

- Le stagiaire est avisé de cette saisine. Il est entendu sur sa demande par la commission de discipline. Il peut, dans ce cas, être assisté par une personne de son choix, stagiaire ou salarié de l'organisme. La commission de discipline transmet son avis au Directeur de l'organisme dans le délai d'un jour franc après sa réunion.

- La sanction ne peut intervenir moins d'un jour franc ni plus de quinze jours après l'entretien ou, le cas échéant, après la transmission de l'avis de la commission de discipline. Elle fait l'objet d'une décision écrite et motivée, notifiée au stagiaire sous la forme d'une lettre qui lui est remise contre décharge ou d'une lettre recommandée.

Lorsque l'agissement a donné lieu à une mesure conservatoire d'exclusion temporaire à effet immédiat, aucune sanction définitive, relative à cet agissement, ne peut être prise sans que le stagiaire ait été informé au préalable des griefs retenus contre lui et éventuellement que la procédure décrite ci-dessus ait été respectée.

## VI - Publicité et date d'entrée en vigueur

#### Article 18 : Publicité

Le présent règlement est affiché dans les locaux du CNEH accessible à chaque stagiaire.

Un exemplaire du présent règlement est disponible à l'accueil du CNEH et sur son site Internet.

**CNEH, 3 rue Danton 92240 Malakoff 01 41 17 15 15**  
[www.cneh.fr](http://www.cneh.fr)

# DEMANDE D'INSCRIPTION



## À renvoyer au CNEH

- Par courrier : Service formation - 3, rue Danton 92240 Malakoff
- Par e-mail : formation@cneh.fr - 01 41 17 15 76

## FORMATION\*

Intitulé .....

Référence [ ] [ ] [ ] [ ] Date(s) .....

Facturation sur Chorus Pro (établissements publics) : SIRET de l'établissement (14 chiffres) [ ] [ ] [ ] [ ] [ ] [ ] [ ] [ ] [ ] [ ] [ ] [ ] [ ] [ ]

Code Service Chorus (SE) ..... Numéro d'Engagement Juridique (EJ) .....

## FORMATION SUIVIE AU TITRE DU DPC\* (l'attestation délivrée uniquement après obtention des informations ci-après)

Acquisition, entretien ou perfectionnement des connaissances

N° RPPS ..... N° ADELI .....

Mode d'exercice dominant (> 50%)  Salarié  Libéral  Mixte  Service de santé des armées

## PARTICIPANT\*

Mme  M. Nom ..... Prénom .....

Secteur  Direction  Administratif  Médical  Soins et paramédical  Technique et logistique

Autre .....

Métier exercé ..... Pôle/Service .....

E-mail du participant (obligatoire) .....

Nom de l'établissement .....

Statut juridique de l'établissement  Public  Privé  Espic

Adresse de l'établissement .....

Code postal [ ] [ ] [ ] [ ] [ ] Ville ..... Téléphone [ ] [ ] [ ] [ ] [ ] [ ] [ ] [ ] [ ] [ ] [ ] [ ] [ ] [ ]

## RESPONSABLE DE FORMATION\*

Mme  M. Nom ..... Prénom .....

Adresse ( si différente de l'établissement) .....

Code postal [ ] [ ] [ ] [ ] [ ] Ville .....

Téléphone [ ] [ ] [ ] [ ] [ ] [ ] [ ] [ ] [ ] [ ] [ ] [ ] [ ] [ ]

E-mail (obligatoire) .....

## FINANCEUR (SI DIFFÉRENT DE L'EMPLOYEUR) :\*

Adresse .....

Code postal [ ] [ ] [ ] [ ] [ ] Ville .....

Depuis le 25 mai 2018, le Règlement général sur la protection des données (RGPD) a défini de nouvelles règles de protection des données à caractère personnel. Le CNEH ne recueille que les données indispensables à votre inscription et s'engage à ne pas les diffuser. Si vous souhaitez modifier ou supprimer vos coordonnées, vous pouvez adresser un mail à formation@cneh.fr

\*tous les champs sont obligatoires

Date	Signature et cachet
------	---------------------




# NOTRE CENTRE DE FORMATION

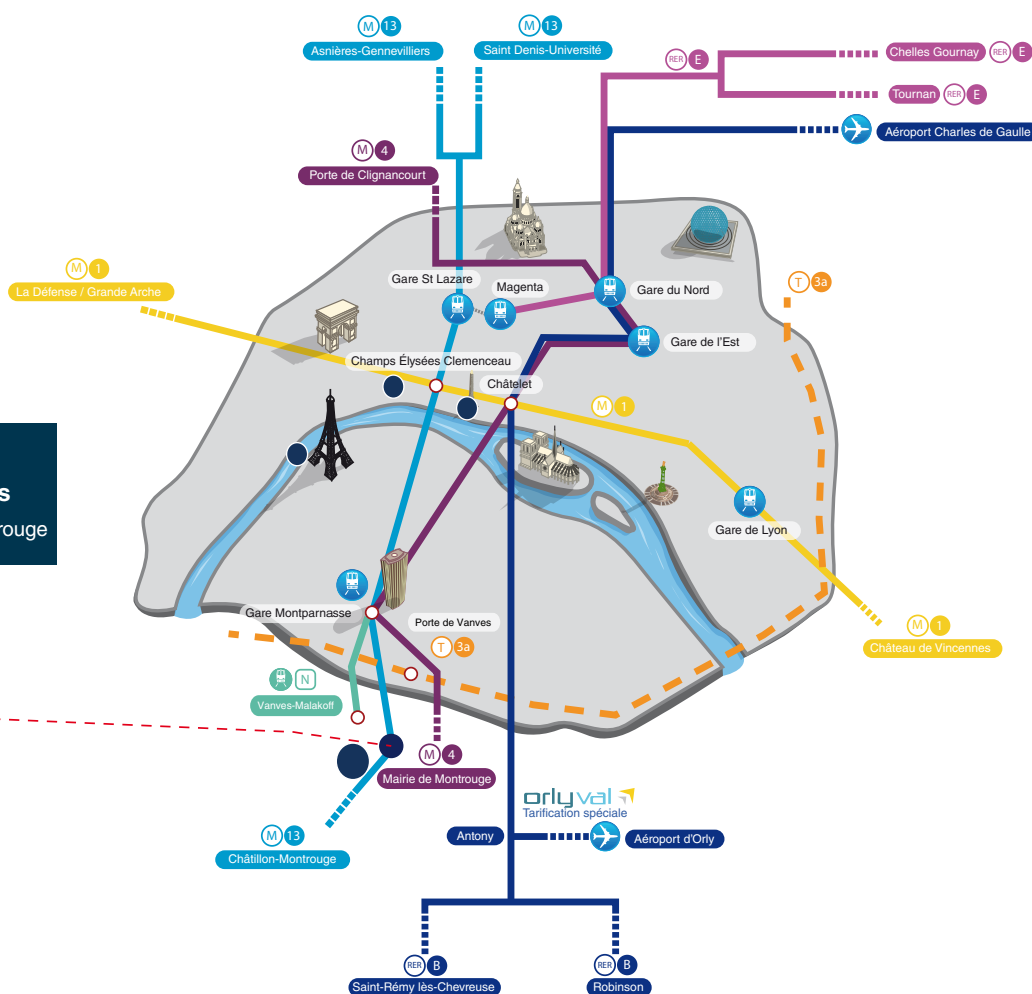
À proximité du cœur de la capitale, nous vous accueillons dans un environnement confortable et convivial.

Retrouvez les modalités pratiques de votre séjour au CNEH p. 620

Adresse : CNEH, 3 rue Danton - 92240 Malakoff

 **M 13** Malakoff - Plateau de

Tél. : 01 41 17 15 15



## CONTACT

Tél. 01 41 17 15 15

E-mail : [formation@cneh.fr](mailto:formation@cneh.fr)

Et toutes les informations sur [WWW.CNEH.FR](http://WWW.CNEH.FR)



RETROUVEZ TOUTES NOS FORMATIONS  
SUR [WWW.CNEH.FR](http://WWW.CNEH.FR)



**CNEH** - Centre National de l'Expertise Hospitalière  
3 rue Danton 92240 Malakoff - Tél. 01 41 17 15 15