



ÉCOLE DE RÉFÉRENCE
CONSEILLER DE CONFIANCE

PATIENTS EXPERTISE CLINIQUE **2024**

WWW.CNEH.FR

SOMMAIRE

p. 1		INTRODUCTION	p. 401		FONCTION ACHATS ET COMMANDE PUBLIQUE
p. 6		MANAGEMENT ET LEADERSHIP	p. 427		LOGISTIQUE : ORGANISATION ET MANAGEMENT
p. 37		STRATÉGIE ET GOUVERNANCE	p. 453		QUALISANTÉ - ÉVALUATION QUALITÉ ET GESTION DES RISQUES
p. 86		RESSOURCES HUMAINES MÉDICALES ET NON MÉDICALES	p. 543		PHARMACIE, STÉRILISATION ET HYGIÈNE
p. 210		CENTRE DE DROIT JURISANTÉ	p. 617		PATIENTS EXPERTISE CLINIQUE
p. 263		FINANCES, CONTRÔLE DE GESTION FACTURATION	p. 668		MÉDICO-SOCIAL
p. 343		INFORMATION MÉDICALE, PMSI	p. 723		PRÉPARATION AUX CONCOURS ET ADAPTATION À L'EMPLOI
p. 393		SYSTÈMES D'INFORMATION	p. 782		INFORMATIONS

« LE CNEH, ÉQUILIBRE PERMANENT
ENTRE THÉORIE ET PRATIQUE »

En 2024, le CNEH célèbre ses 50 ans d'engagement dans le secteur hospitalier. Merci de votre confiance !

Découvrez notre offre complète de formations garantissant l'acquisition rapide des compétences indispensables pour relever les défis de vos métiers en 2024.

Participez à nos événements exclusifs axés sur l'expérience patient, les Soins Médicaux et de Réadaptation, la Gestion du Temps de Travail, la facturation, les finances hospitalières, les ressources humaines, l'utilisation de la data et même nos missions d'étude à l'étranger.

Ensemble, construisons un avenir hospitalier dynamique et innovant !

Joseph Tedesco
Directeur général du CNEH



Pour ne manquer aucune actualité et opportunité de formation, rejoignez notre communauté sur
notre site internet www.cneh.fr et nos réseaux sociaux :

SITE WEB



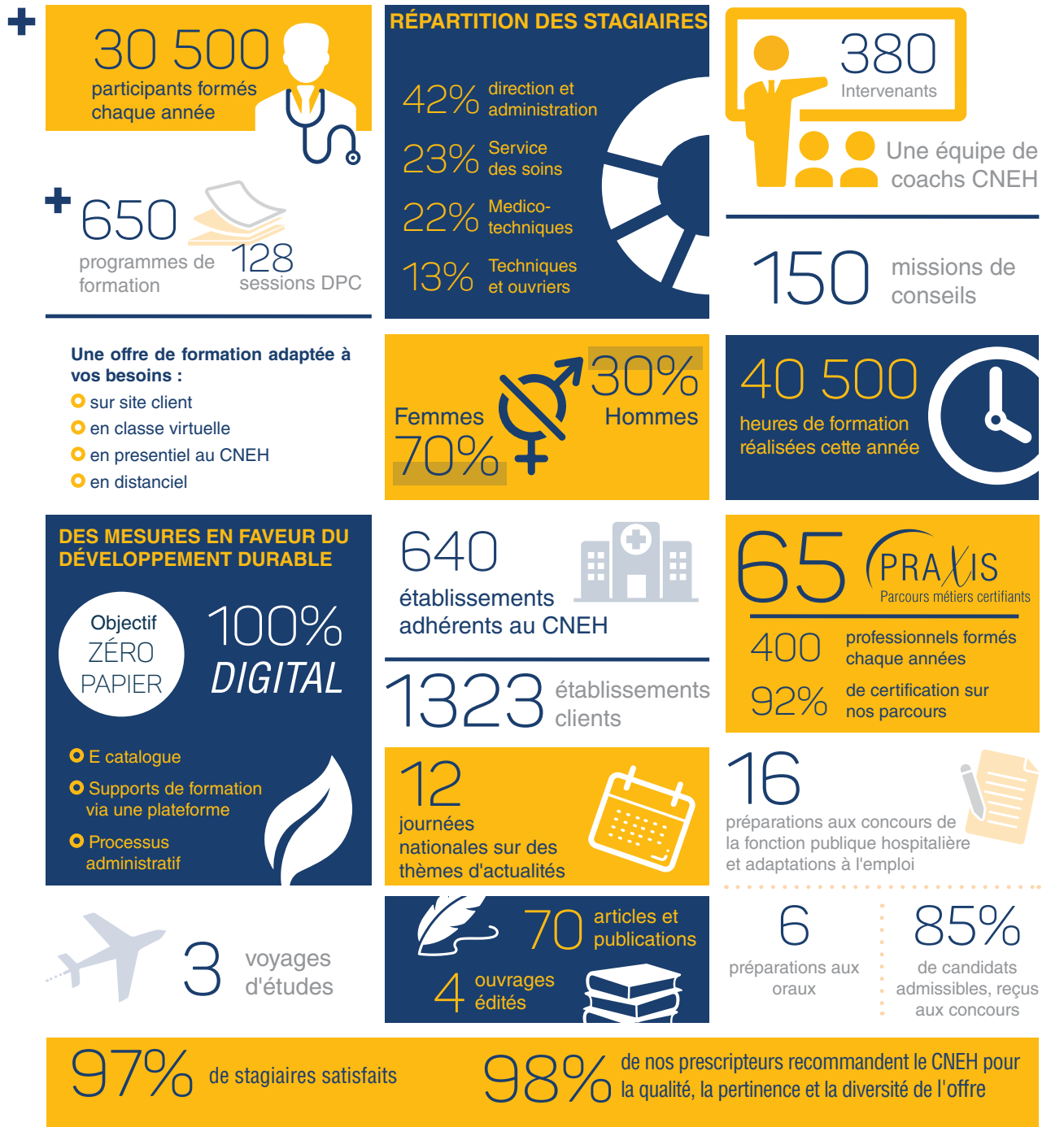
LINKEDIN



TWITTER/X



LE CNEH : ÉCOLE DE RÉFÉRENCE, CONSEILLER DE CONFIANCE



DÉMARCHES QUALITÉS DU CNEH



La certification qualité a été délivrée au titre de la catégorie d'action suivante : **ACTIONS DE FORMATION**

Organisme de formation : 11 92 1585 192
Qualiopi : N°2021/92714.1



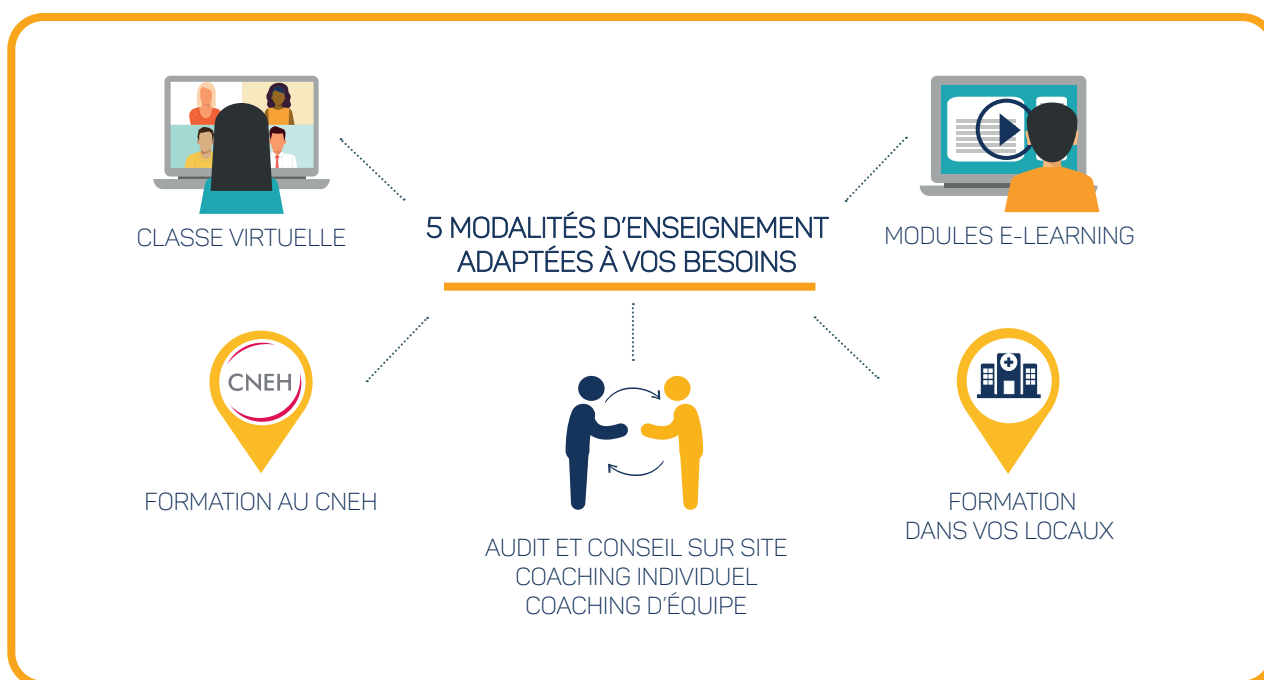
Les Acteurs de la Compétence, 1^{re} fédération des entreprises de formation, rassemble tous les acteurs de référence du capital humain.



Numéro organisme : 1044

NOTRE OFFRE

- 650 formations dont 128 **formations DPC**
- 65 parcours métiers certifiants **Praxis pour appréhender en toute sérénité un métier**
- Une offre de préparation aux concours et **d'adaptation à l'emploi**
- Des **parcours de formations à la carte** portant sur des thématiques incontournables
- Des **journées Focus** sur des sujets stratégiques : qualité, RH, parcours patients...
- Des **journées nationales thématiques** pour appréhender les défis de l'hôpital de demain
- Un **institut du leadership médical** – l'offre de formation des médecins
- Des formations « **Temps d'avance** » dédiées aux dernières actualités réglementaires
- Des rencontres du **Club 10-13 et Café RH : point d'information des actualités réglementaires décryptées par nos équipes**
- Une offre de **coaching**
- Des **missions d'études** à l'étranger



NOS PARTENAIRES

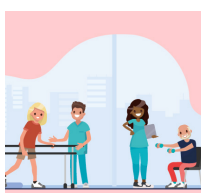


LES ÉVÈNEMENTS 2024 DU CNEH



CLUB 10-13 JURISANTÉ

- Le 30 janvier 2024, en classe virtuelle
- Le 2 juillet 2024, en classe virtuelle



JOURNÉE FOCUS

LES SOINS MÉDICAUX ET DE RÉADAPTATION (SMR)

- Le 12 mars 2024, à Paris



2^{ÈME} JOURNÉE NATIONALE DU SECTEUR MÉDICO-SOCIAL

– INCLUSION, AUTONOMIE, RÉPONSE TERRITORIALE INTÉGRÉE : OÙ EN SOMMES-NOUS ?

- Le 4 avril 2024, à Paris



JOURNÉE FOCUS :

PARTENARIAT ET EXPÉRIENCE PATIENT

- Le 16 mai 2024, à Paris



2^{ÈME} JOURNÉE NATIONALE

DES RÉFÉRENTS GESTION DU TEMPS DE TRAVAIL

- Le 6 juin 2024, à Paris



JOURNÉE FOCUS :

LE NOUVEAU DISPOSITIF D'ÉVALUATION HAS DES ESSMS

- Le 11 juin 2024 en classe virtuelle
- Le 8 octobre 2024 en classe virtuelle

CONTACT

Élodie Bouquin
Assistante formation
et événementiel
01 41 17 15 19
elodie.bouquin@cneh.fr

Caroline Marichez
Responsable Communication
Marketing
01 41 17 15 67
caroline.marichez@cneh.fr



LES ESTIVALES DES RESSOURCES HUMAINES 10^{ÈME} ÉDITION ANNIVERSAIRE

🟡 Les 25, 26 et 27 juin 2024, à Paris



JOURNÉE FOCUS : CERTIFICATION HAS QUALITÉ DES SOINS V2024

🟡 Le 5 juillet 2024 en classe virtuelle



7^{ÈME} JOURNÉE NATIONALE ACCUEIL – FACTURATION – RECOUVREMENT

🟡 Le 17 septembre 2024, à Paris



6^{ÈME} JOURNÉE NATIONALE DES FINANCES HOSPITALIÈRES ET DU CONTRÔLE DE GESTION

🟡 Le 18 septembre 2024, à Paris



4^{ÈME} JOURNÉE NATIONALE DÉDIÉE AUX RH MÉDICALES

🟡 Le 17 octobre 2024, à Paris

PATIENTS EXPERTISE CLINIQUE

L'ÉQUIPE



**Jean-Luc
Le Moal**

Directeur du pôle Qualisanté du CNEH,

Docteur en pharmacie, diplômé en économie et gestion des systèmes de santé (IAE).



**Rafael
Verdejo-Ruiz**

Directeur du pôle médico-social du CNEH

Expertises : audits organisationnels, évaluation externe, conduite du changement.



**Cécile
Goguet**

Diplômée en gestion et politique de santé (Science Po), ingénieur qualité (ILIS).

Expertises : gestion des risques, méthodologie qualité, audit de processus, logistique, alimentation et restauration.



**Anna
de Sa**

Directrice d'établissement Médico-social, consultante au CNEH

Expertises : stratégies sociales, médico-sociales et de santé, amélioration de la performance et des organisations, dépendance



**Virginie
Lazzarotti**

Cadre de santé, ingénieur qualité et gestion des risques

Soins, méthodologie qualité, EPP, gestion des risques, certification HAS, gestion de projet, audits organisationnels, conduite du changement



**Pascale
Ravé**

Directeur qualité-gestion des risques. Diplômée en management général hospitalier (ESSEC), ingénieur en sciences et techniques du vivant (CNAM).


Expertises : qualité et gestion des risques (management, mise en œuvre opérationnelle des projets, certification, EPP, accréditation des laboratoires).


CONTACTS



FORMATIONS SUR SITE

Mélanie Doisneau


 01 41 17 15 37


 melanie.doisneau@cneh.fr



FORMATIONS AU CNEH

Bénédicte Ambry

 01 41 17 15 65

 benedicte.ambry@cneh.fr



SOMMAIRE

Patients - Expertise clinique - Santé mentale et psychiatrie

- Référent(e) expérience patient - Réf. E4090 621
- Management des parcours patient - Réf. E2031 623

SAMU - SMUR - Urgences

- Qualité et performance au SAMU et dans les SMUR - Réf. E1631 624
- Gestion des appels en situation d'urgence - Réf. E1381 625
- L'accompagnement immédiat des familles endeuillées - Réf. E2047 626
- Le débriefing en pratique et la prise en charge post-traumatique - Réf. E1265 627
- Urgence médico-psychologique en situation d'exception - Réf. E1228 628
- Le défusing en pratique : soins immédiats post-traumatiques - Réf. E1266 629
- Infirmier organisateur de l'accueil (IOA) au service des urgences - Réf. E1416 630

Parcours patient et prise en charge

- Le raisonnement clinique partagé - Réf. E2035 631
- Le projet individualisé de soins - Réf. E1600 632
- La sortie du patient hospitalisé - Réf. E1301 633
- Les transmissions ciblées - Réf. E2064 634
- Structurer et mettre en œuvre les parcours patient - Réf. E2076 635

Prévenir les risques dans le parcours patient

- La prise en charge de la douleur - Réf. E1176 636
- La démarche palliative et l'accompagnement des personnes en fin de vie - Réf. E1344 637
- La prise en charge de patients souffrant de troubles psychiatriques en soins généraux - Réf. R1358 638
- Prise en charge non médicamenteuse de la douleur - Réf. E1528 639
- Promouvoir une culture de la bientraitance à l'hôpital - Réf. E2317 640
- Prévention et soins des escarres - Réf. E1252 641
- Indications et modalités d'utilisation du MEOPA dans les douleurs induites - Réf. E2061 642
- Soulager la douleur par l'aromathérapie - Réf. E1527 643
- La relation d'aide - Réf. E1345 644
- Communication : s'approprier les bases de la PNL - Réf. E1900 645
- La prise en charge de la douleur en psychiatrie - Réf. E760 646

Éducation thérapeutique du patient - ETP

- Praxis - éducation thérapeutique du patient - Réf. E924 647
- L'évaluation d'un programme d'éducation thérapeutique - Réf. E1047 649
- Coordonner un programme d'éducation thérapeutique du patient - Réf. E1532 650
- Sensibilisation à l'éducation thérapeutique - Réf. E1044 651
- L'entretien motivationnel, module initiation - Réf. E859 652
- L'entretien motivationnel, module perfectionnement - Réf. E1656 653

Santé mentale et psychiatrie

- Initiation à la santé mentale et la psychopathologie pour les non soignants - Réf. R1594 654
- Psychopathologie de l'adulte - Réf. R1595 654
- Prévention et gestion des conduites suicidaires - Réf. R1596 655
- L'examen somatique en psychiatrie - Réf. E1591 655
- La prise en charge de la douleur en psychiatrie - Réf. E760 656
- Les entretiens en santé mentale - Réf. R1597 656
- Les écrits professionnels en santé mentale - Réf. R1598 657
- Parcours modulaire des nouveaux professionnels infirmiers en psychiatrie - Réf. R1599 657
- L'approche culturelle des soins en santé mentale - Réf. R1601 658
- Sensibilisation aux thérapies de réhabilitation psychosociale en psychiatrie - Réf. R1602 658
- Le case management en santé mentale - Réf. R1603 659
- La prise en charge du patient de psychiatrie en phase aiguë à domicile - Réf. R1604 659
- Le tutorat des nouveaux soignants en psychiatrie - Réf. R1607 660
- L'amélioration de l'organisation des CMP par la méthode de l'audit interne - Réf. R1609 660
- Sensibilisation à la remédiation cognitive - Réf. R1610 661
- Initiation à l'hypnose - Réf. R1613 661
- Mieux appréhender les enjeux de la feuille de route en santé mentale - Réf. R1615 662



RÉFÉRENT(E) EXPÉRIENCE PATIENT



Pour animer, conseiller, déployer avec la gouvernance, les équipes, les patients, les démarches de recueil de l'expérience patient.

MODULE 1 (3 jours)

L'expérience patient : la démarche et le schéma de gouvernance

- Connaître les évolutions et les différents enjeux de « l'expérience patient »
- Appréhender les changements induits en termes d'organisation et de compétences

ATELIER 1

L'expérience patient de quoi parle-t-on ?

- Genèse de l'Expérience Patient : Fondements et évolution du patient-expert
- Le partenariat patient : évolutions et cadre réglementaire
- Les attendus de la HAS :
 - Les évolutions de la démarche qualité sécurité des soins dans le recueil de l'expérience patient
 - Comment initier le recueil de l'expérience patient ?
- Les enjeux du partenariat patient
- De quoi parle-t-on ? : « engagement patient » « partenariat patient » « expérience patient » « patient partenaire » « patient formateur. »
- Le modèle relationnel du partenariat patient : Quels enjeux de Santé Publique ?
- Les facteurs qui influent sur l'expérience patient
- Les déterminants à repérer
- Les 8 dimensions de l'expérience patient



Méthodes pédagogiques

- Quiz
- Exercices pratiques

ATELIER 2

Repérer et développer les projets qui s'inscrivent dans la démarche « expérience patient »

- Pourquoi établir une démarche de partenariat avec les patients et comment ?
- Quel niveau d'engagement des patients dans nos établissements ?
 - Le continuum de l'engagement patient d'après le modèle de Montréal
 - Les domaines à explorer au niveau de la Gouvernance ; des équipes et des patients
 - De quelle contribution ai-je besoin ?
 - Quels sont les objectifs ?
 - Quelle valeur ajoutée : pour les patients ; la gouvernance ; pour les équipes ?
 - Comment apporter une réponse adaptée à des projets multiples ?
- Quels rôles et places des RU dans ces projets ?
- Rôle et place des instances (CDU ; CME...)



Méthodes pédagogiques

- Exercices pratiques
- La fabrique de l'hospitalité : CHRU de Strasbourg

ATELIER 3

Identifier le rôle et les missions du « référent expérience patient »

- La posture du référent : animateur ou facilitateur ?
- Animer des ateliers « expérience patient » :
 - Les phases indispensables à respecter : avant, pendant et le suivi des ateliers
 - Les sources de données pour identifier les thèmes des ateliers
 - Les méthodes d'animation à utiliser auprès des patients
- Accompagner les professionnels dans leurs démarches « expérience patient » :
 - La culture « expérience patient » de l'équipe : comment co-construire un modèle collaboratif équipe-patients ?
 - Quels leviers mobilisés auprès de l'équipe ?
- Les supports de communication : quel public ? quels résultats ?



Méthodes pédagogiques

- Travail sur la fiche de poste
- Ateliers sur la posture du référent : co-construction avec les professionnels ; les patients

ATELIER 4

Structurer le dispositif global « expérience patient »

- Au niveau de la Gouvernance : comment développer la coopération dans notre écosystème hospitalier ?
- Au niveau des équipes : comment l'organiser à l'échelle du terrain ?
- Au niveau des patients : comment identifier les profils patients et pour quels projets ?
- Au niveau des comités et instances : le rôle des différentes structures dans la mise en place opérationnelle des projets « expérience patient » de l'établissement



Méthodes pédagogiques

- Retours d'expériences
- Les stagiaires sont invités au cours de tables rondes à construire le dispositif « expérience patient » de la stratégie au pilotage et à la mise en œuvre opérationnelle

MODULE 2 (5 jours)

Les outils et méthodes de « l'expérience patient »

- Comment utiliser les outils et les méthodes « expérience patient » en intégrant le patient-partenaire ?
- Comment mobiliser le Design au service de l'expérience patient ?

ATELIER 5

Appréhender le Design comme concept facilitant le recueil de l'expérience patient

- Les enjeux du Design dans l'écosystème sanitaire
 - Définitions : Design thinking ; Design de parcours...
 - Les caractéristiques du Design
 - Comment implanter le Design dans votre établissement ?
- La méthodologie du Design
 - Les étapes appliquées à un parcours patient : le Design de parcours
 - Les modalités de participation des usagers ; des professionnels
- Les outils du Design

ATELIER 6

Appréhender l'intelligence collective au service des patients

- Comment initier et déployer un projet d'intelligence collective ?
- Quels outils mobiliser ?
- Quelle méthode utiliser ?
- Analyse de projet



Méthodes pédagogiques

- Des interventions s'appuyant sur des retours d'expérience.



Candidature

Validation

Apprentissage

Jury



Certification FFP

ATELIER 7

Évaluer et améliorer les parcours de soins à partir de la méthode AmPPati (Amélioration du Parcours vécu par le PATient et son entourage en Immersion)

- Pré-requis :
 - Accompagnement à la définition des parcours de votre établissement
 - Choix des segments de parcours
- Approche méthodologique de la méthode AmPPaTi :
 - Les étapes incontournables
- L'organisation du dispositif :
- Quelle complémentarité avec les autres méthodes de recueil ? E-SATIS ; patient traceur ; questionnaires PREMS, PROMS....
- Le recueil et l'analyse des données « expérience patient » :
 - La fiche synthèse : données qualitatives et données quantitatives
 - La fiche actions : choix et priorisation des actions à mener
 - Le plan de communication des résultats et des actions : forme contenu diffusion
- La communication :
 - L'écoute active : techniques pour améliorer la qualité de l'écoute auprès des patients



Méthodes pédagogiques

- Atelier sur la méthode à partir d'un segment de parcours choisi par les stagiaires

ATELIER 8

Animer un groupe « patients » : Le Focus group

- Approche méthodologique du « Focus Group » :
 - Les phases incontournables : de la préparation à la mise en œuvre
 - Intégration des patients partenaires : comment s'y prendre ?
 - Le choix des thématiques : co-construction professionnels -patients
 - Les outils : guide d'entretien qualitatif et questionnaire quantitatif
- La dynamique de groupe :
 - Techniques d'animation du Focus Group
 - Rôle du modérateur
 - Rôle de l'observateur
 - Debriefing du binôme modérateur-observateur
- Résultats
 - Analyse
 - Présentation



Méthodes pédagogiques

- Mise en situation d'un Focus Group : animation et débriefing

ATELIER 9

Développer les indicateurs « expérience patient »

- A quoi servent les PREMS PROMS PRIMS ?
 - Définitions
 - Indications
 - L'utilisation des indicateurs « expérience patient » à l'international
 - L'utilisation des indicateurs « expérience patient » en France
- Comment utiliser les résultats issus des PREMS ?
 - Que mesure-t-on par les PREMS ?
 - PREMS et indicateurs de satisfaction patient : quelle complémentarité ?
- Comment utiliser les résultats issus des PROMS ?
 - Que mesure-t-on par les PROMS ?
- Comment s'y prendre pour valoriser le SMR (Service Médical Rendu) dans les parcours de soins ?
- Les registres PROMS : quelle finalité ?
- Suivi et coordination des indicateurs :
 - Elaboration des tableaux de bord « expérience patient »



Méthodes pédagogiques

- Nombreuses illustrations et cas concrets.

CERTIFICAT PROFESSIONNEL (1 jour)

- Pour chacun des participants, définition du projet professionnel individuel en début du module 1
- Accompagnement de vos projets professionnels pendant le cycle Praxis
- En fin du cycle, présentation des projets devant un jury

Réf. E4090



Soit une durée de 56h

session

du 2 au 4 oct. 2024
du 19 au 22 nov. 2024
et le 16 déc. 2024

Tarif adhérents*

3 500 €

Tarif non-adhérents*

3 800 €

*Tarifs nets de taxe, déjeuners inclus

PRÉREQUIS

- Ne nécessite pas de prérequis

PUBLIC/ACCESSIBILITÉ

Le cycle s'adresse aux professionnels ayant des missions de référents « expérience patient » ou étant en poste ou en passe d'être nommé « responsable expérience patient ». Ce cycle s'adresse aux patients et association de patients souhaitant s'inscrire dans une démarche collaborative « expérience patient » auprès d'établissements de santé sanitaire et médico-sociaux

Formation accessible aux publics en situation de handicap
Référente Handicap CNEH :
sylvie.liot@cneh.fr - 01 41 17 15 76

INTERVENANTS

Un Représentant de France Assos

Un patient expert

Différents intervenants dans le domaine de l'engagement et expérience patient



Virginie Lazzarotti,
Directrice qualité, consultante au CNEH,
coordinatrice du Praxis
virginie.lazzarotti@cneh.fr
06 81 55 89 05



MANAGEMENT DES PARCOURS PATIENT



pour structurer les parcours patient et mettre en place une organisation efficiente

MODULE 1 (5 jours)

Décrire et analyser les parcours patient

- Comprendre les enjeux des parcours patient
- Savoir des structurer les parcours dans son établissement et dans le cadre d'un GHT
- Décrire et communiquer l'organisation des parcours

ATELIER 1

Le parcours patient

- Définitions
- Les termes associés : filière, trajectoire patient, parcours de soins, projet personnalisé de soins, projet thérapeutique, chemin clinique, plans de soins personnalisés
- Les structures associées : réseaux de santé, groupements, CPTS, maisons de santé, Centres de santé, pôles de santé, équipes territoriales, consultations avancées, équipes mobiles, etc.

ATELIER 2

Les enjeux motivant les évolutions et l'intérêt des démarches d'optimisation des parcours patient

- Politiques : les attentes nationales, régionales et locales
- Sociologiques : la notion de trajectoire patient et de réseau de soins, du point de vue du patient, versus du point de vue des professionnels concernés : la relation « client / fournisseur » à l'épreuve de l'offre de soins
- Réglementaires : et normatives (nouvelles exigences de la HAS dans le cadre de la certification, autres dispositifs de labellisation valorisables)
- Humains : satisfaction, délai de prise en charge, gestion du risque évitable, information : réponse aux nouvelles exigences des patients et de leur entourage ?
- Financiers et médico-économiques : la qualité et la maîtrise des risques, des outils de régulation incontournables ?
- Numériques et technologiques

ATELIER 3

Les attentes de l'ARS et l'analyse du PRS : comment répondre aux consignes ?

- Les liens avec le projet médical (établissement, GHT) et le CPOM
- L'analyse de l'offre de soins : la concurrence, les partenaires :
 - parcours patient développé avec les différents acteurs sanitaires, sociaux et médico-sociaux
 - offre de soins graduée
 - coordination et coopération avec les acteurs et les structures du territoire, notamment avec les acteurs de la ville et du domicile
 - attentes concernant les personnes âgées

ATELIER 4

Décrire les parcours par la méthode des processus : outil indispensable à l'analyse systémique

- Identifier les étapes clés des parcours (générique et spécifiques). Sécuriser les points critiques
- Le parcours global : entrée dans le parcours ; orientation ; prise en charge : par pathologie, par population (personne âgée, ...), par type de prise en charge, par niveau de soins ; suivi
- Le parcours intra-hospitalier : accueil ; évaluation initiale des problématiques du patient (médicales, paramédicales, sociales, de rééducation, médico-sociales) ; prise en charge : la mise en œuvre et le suivi du PPS, les transferts, la coordination et la continuité des soins ; sortie : la coordination et la continuité des soins ; suivi : et si nous nous intéressons au résultat pour le patient ?

ATELIER 5

Caractériser et analyser les parcours

- Les modalités d'évaluation de la pertinence du parcours
- Les référentiels (HAS, régional, parcours patient déjà modélisés)
- Les données du PMSI à mobiliser et l'utilisation des GHM
- L'identification des risques : les risques génériques et/ou spécifiques par profil de patient
- Les indicateurs disponibles (les reporting obligatoires) et évolutions attendues (liens avec le CAQES et l'IFAQ)
- Les autres indicateurs internes ou contractuels : la nécessité de « faire un tri efficace » ; d'associer les ressources du SIH, et de contractualiser en interne et en externe

ATELIER 6

Les outils de structuration d'analyse et d'évaluation

- Les liens avec les étapes clés de la prise en charge des patients et le PPS (en intra / inter / extra hospitalière), le rôle du médecin traitant et des différents intervenants
- Les liens entre le chemin clinique (une réflexion pré-établie, incontournable), les projets personnalisés de soins et les PSP (plans de soins personnalisés)
- La planification des actes, des informations, des objectifs et des types de prises en charge : en fonction des capacités du patient à comprendre et coopérer / adhérer
- L'analyse en équipe de soins
- Zoom sur l'analyse de processus. Le chemin clinique : définitions, choix du périmètre, description du parcours de prise en charge de la pathologie
 - analyse des RBP à chacune des étapes
 - formalisation du chemin clinique
 - les étapes de validation du chemin clinique
 - formation des acteurs pour la mise en œuvre
 - évaluation, reporting périodique et ajustement des écarts
 - du chemin clinique, au projet personnalisé de soins en passant par les plans de soins personnalisés
 - les autres méthodes et outils associés et reconnus : RCP, revue de pertinence, Focus groupes, RMM et REX, trigger tools



Modalités pédagogiques

- Quiz et exercices pratiques
- Échanges/débats
- Retours d'expériences
- Exercices de planification et élaboration de fiches actions
- Cas pratiques : descriptions de parcours patients / construction d'indicateurs et de tableaux de bord
- Exemple de documents / maquettes pour la description des parcours patients



Candidature

Validation

Apprentissage

Jury



Certification FFP

MODULE 2 (6 jours)

Manager et optimiser les parcours patients : vers l'amélioration de la performance et la mise en cohérence des organisations

- ▶ Assurer le management des parcours par une gouvernance agile
- ▶ Identifier les leviers pour optimiser les parcours patients
- ▶ Assurer une démarche d'amélioration continue et répondre aux attentes et besoins des patients

ATELIER 7

La gouvernance des parcours patient : de la politique à la déclinaison pratique. Clarifier les rôles et les responsabilités des acteurs impliqués

- Au niveau territorial : intégrer les impacts des GHT et autres groupements
- Au niveau stratégique
 - instances, acteurs et rôles au sein de chaque structure
 - la nécessité d'un projet médical structuré et consensuel
- Au niveau opérationnel
 - leadership et pilotage des parcours patient
 - rôles et responsabilités des acteurs
 - pertinence de la fonction de coordonnateur de parcours
 - naissance de nouveaux métiers : bed manager, coordonnateur de parcours, référent de l'accueil et de l'efficacité des parcours, gestionnaire de cas, IPA, patient expert, équipes mobiles expertes, téléopérateur.

ATELIER 8

Le parcours patient et l'optimisation des ressources

- L'adéquation entre la gradation des soins et les compétences attendues des équipes
- La mise en adéquation des compétences au regard des besoins des patients et des ressources organisationnelles de l'établissement/du groupement
- L'évaluation des savoir-faire ; liens avec la cartographie des compétences et la GPEC
- La culture de travail en équipe : la collaboration
- Les principaux indicateurs

ATELIER 9

Le parcours patient et la gestion des flux d'informations

- Les modalités de coordination inter-secteurs et inter-professionnelles
- Le partage d'information à tout moment dans un environnement sécurisé, interconnecté, entre les différents professionnels autorisés
- Des consignes et des supports de transmission communs
 - procédures et protocoles
 - check-lists
 - parcours patient guide
 - livrets à destination des patients, documents
 - programme d'ETP, modalités de sortie
- Le partage d'information relatif à la traçabilité des actes : communication et flux d'informations : la nécessité de disposer d'un système d'information performant
- Hôpital connecté, le digital au service du parcours patient : état des lieux et avenir (accueil, information, télémédecine, suivi patient à distance, etc.)

ATELIER 10

L'impact pour le patient et son entourage d'un parcours structuré, lisible et partagé

- Le respect des délais et l'identification des goulots d'étranglement
- La simplification des démarches pour le patient
- La place des patients experts
- La place de l'entourage et des aidants
- L'impact sur la maîtrise des risques : diminution de la mortalité/morbidité pour les patients
- La mesure de l'expérience patient (PREMS, PROMS, PRIMs)
- L'identification des tâches créatrices de valeur ajoutée : information, éducation, communication avec le patient

ATELIER 11

Les apports des techniques de management et de coaching dans l'amélioration de la performance des parcours

- Les principes fondamentaux du management
- Quelles méthodes, quels outils pour quels besoins ou quelles situations ?
- La cartographie des acteurs, et le management d'équipe.

Réf. E2031

12 jours

Soit une durée de 84h

Session

3 au 7 juin 2024
23 au 27 sept. 2024
21 et 22 nov. 2024

Tarif adhérents

4 750 €

Tarif non-adhérents

5 225 €

*Tarifs nets de taxe, déjeuners inclus

PRÉREQUIS

Être en charge du pilotage de parcours patient

PUBLIC/ACCESSIBILITÉ

Le cycle s'adresse aux directeurs pilotes de parcours patient, chefs de pôle, cadres supérieurs de santé, responsables qualité, directeurs des soins, présidents de CME. Formation accessible aux publics en situation de handicap
Référente Handicap CNEH : sylvie.liot@cneh.fr - 01 41 17 15 76

INTERVENANTS

Cécile Goguet,

Ingénieur qualité gestion des risques, consultante au CNEH

Virginie Lazzarotti,

Cadre de santé, ancien directeur qualité gestion des risques, consultante au CNEH

Anja Andriamanantena,

Ingénieur qualité et gestion des risques, consultant au CNEH

CERTIFICAT PROFESSIONNEL (1 jour)

- Le projet professionnel du participant, élaboré durant la formation, porte sur un plan d'actions ou d'amélioration, ou encore sur la création de la fonction
- Une évaluation en 3 temps :
 - tour de table, recueil des attentes des participants
 - quiz de connaissances
 - tour de table, questionnaire d'évaluation à chaud
- Clôture du cycle



Pascale Ravé,
Directeur qualité et gestion des risques, consultante au CNEH, coordinatrice du Praxis
pascale.rave@cneh.fr
06 33 53 87 11



Qualité et performance au SAMU et dans les SMUR

De la régulation à la prise charge : les points clés de la sécurité du patient

Réf : E1631



OBJECTIFS

- ▶ Mettre en place une dynamique qualité des organisations et sécurité de prise en charge des patients en SAMU et/ou en SMUR
- ▶ Préparer la certification HAS v2024

Durée 14h

Paris 9, 10 oct. 2024

Tarif adhérents 1 040 €

Tarif non-adhérents 1 140 €

PROGRAMME

- ▶ Brefs rappels : la réglementation, les référentiels applicables
- ▶ Les enjeux et les problématiques actuelles
- ▶ Les clés de la dynamique d'amélioration au service de l'orientation et de la prise en charge : de la relation patient à la sécurité de soins
- ▶ La mise en place d'une organisation interne sécurisée et performante
- ▶ L'apport du système d'information. Les outils disponibles
- ▶ L'importance de la communication et de la dynamique d'équipe : le rôle clé de l'encadrement
- ▶ Le dispositif d'évaluation
- ▶ Les perspectives de labellisation : valeur ajoutée d'un tel dispositif, les contraintes ?

Public concerné

- Cadres SAMU
- Directeurs SAMU
- Superviseurs de salle
- Responsables qualité

Accessibilité

Référente Handicap CNEH

sylvie.liot@cneh.fr - 01 41 17 15 76

MÉTHODES MOBILISÉES

- ▶ Retours d'expérience - Analyse de la pratique et interactivité - Nombreuses illustrations - Remise d'outils

PRÉREQUIS

- ▶ Ne nécessite pas de prérequis

MODALITÉS D'ÉVALUATION DE LA FORMATION

- ▶ Tour de table, recueil des attentes des participants - Tour de table, questionnaire d'évaluation à chaud

INTERVENANT(S)

Un régulateur SAMU

Cécile Goguet, ingénieur, diplômée en gestion et politique de santé, consultante au CNEH

Gestion des appels en situation d'urgence

Réf : E1381



OBJECTIFS

- ▶ Appréhender le stress et le traumatisme psychique pour comprendre les comportements des victimes et des écoutants
- ▶ Acquérir les clés pour être en situation d'écoute et de réponse efficace et humaine aux appels lors de situations d'urgences

PROGRAMME

- ▶ La situation d'exception : le traumatisme
- ▶ Les consignes d'exploitation des appels
- ▶ Communiquer, c'est savoir écouter
- ▶ Les questions posées par les appelants
- ▶ Les règles de communication téléphonique en cas de crise
- ▶ Le décodage des manifestations comportementales de l'appelant, les réponses à lui apporter
- ▶ Le développement de la communication entre l'appelant et l'écouter
- ▶ Les contraintes pour l'écouter : analyse de l'appel, contrainte de la réponse, les renseignements sur la victime

MÉTHODES MOBILISÉES

- ▶ Alternance entre apports théoriques, exercices d'entraînement, mises en situation et analyse de l'expérience des participants - Mises en situation : l'accueil et l'écoute au téléphone, repérage des comportements, des stratégies d'adaptation, évaluation des actions et réajustement

PRÉREQUIS

- ▶ Ne nécessite pas de prérequis

MODALITÉS D'ÉVALUATION DE LA FORMATION

- ▶ Tour de table, recueil des attentes des participants - Tour de table, questionnaire d'évaluation à chaud

INTERVENANT(S)

- ▶ Une **psychologue**, consultante en gestion de crise, formatrice en ressources humaines, diplômée de victimologie

Durée 14h

Paris 14, 15 oct. 2024

Tarif adhérents 1 040 €

Tarif non-adhérents 1 140 €

Public concerné

- Télé-opérateurs de la cellule accueil au public en cas d'urgence

Accessibilité

Référente Handicap CNEH

sylvie.liot@cneh.fr - 01 41 17 15 76



L'accompagnement immédiat des familles endeuillées

Réf : E2047



OBJECTIFS

- Gérer l'annonce du décès
- Reconnaître les différents signes que peuvent manifester les adultes et les enfants suite à l'annonce d'un décès
- Identifier les besoins des adultes et des enfants afin de pouvoir y répondre de façon professionnelle et adaptée

Durée 14h

Paris 26, 27 juin 2024

Tarif adhérents 1 040 €

Tarif non-adhérents 1 140 €

PROGRAMME

- La gestion des situations de deuils violents nistratifs
- L'annonce du décès : qui réalise l'annonce ? Les éléments à communiquer
 - Les modes de communication verbale et non verbale, les techniques, les messages
 - Les réactions émotionnelles suite à l'annonce
- Aider les enfants en deuil
 - Délivrer les informations et les documents administratifs
- Les cas particuliers : l'obstacle médico-légal
- Le départ de la famille
- La présentation des relais à disposition : au sein du service, le médecin traitant, les réseaux associatifs et autres
- Les procédures de prise en charge permettant d'harmoniser les pratiques

Public concerné

- Personnels médicaux
- Personnels soignants
- Cadres de santé

Accessibilité

Référente Handicap CNEH

sylvie.liot@cneh.fr - 01 41 17 15 76

MÉTHODES MOBILISÉES

- Réflexion sur les expériences vécues - Analyse de la pratique et interactivité - Nombreux exercices en groupes - Cas concrets et jeux de rôle - Analyse d'un retour d'expérience

PRÉREQUIS

- Ne nécessite pas de prérequis

MODALITÉS D'ÉVALUATION DE LA FORMATION

- Tour de table, recueil des attentes des participants - Tour de table, questionnaire d'évaluation à chaud

INTERVENANT(S)

Une **consultante**, coach, formatrice en gestion psychologique de crise

Le débriefing en pratique et la prise en charge post-traumatique

Réf : E1265



OBJECTIFS

- Connaître la clinique des troubles précoces et de la pathologie chronique post-traumatique
- Définir une stratégie de prise en charge adaptée à la situation

PROGRAMME

- Les événements potentiellement traumatisants
 - La prise en charge immédiate : le défusing
- Les CUMP : leur composition ; l'organisation ; leurs missions
 - La prise en charge post immédiate : le débriefing
- Les différents types d'interventions
 - Les indications et contre-indications
- Les réactions immédiates : le stress adapté ; le stress dépassé ; le trauma
 - L'organisation pratique et les modalités opérationnelles du débriefing
- La pathologie post immédiate ; les troubles tardifs
 - Les prises en charge particulières : personnes endeuillées et enfants
- La gestion de l'appel

MÉTHODES MOBILISÉES

- Retours d'expérience - Analyse de la pratique et interactivité - Nombreuses illustrations - Mises en situation

PRÉREQUIS

- Ne nécessite pas de prérequis

MODALITÉS D'ÉVALUATION DE LA FORMATION

- Tour de table, recueil des attentes des participants - Tour de table, questionnaire d'évaluation à chaud

INTERVENANT(S)

Un **coordinateur** de cellule d'urgence médico-psychologique

Durée 14h

Paris 3, 4 oct. 2024

Tarif adhérents 1 040 €

Tarif non-adhérents 1 140 €

Public concerné

- Personnels médicaux
- Personnels soignants
- Cadres
- Professionnels de santé
- Volontaires de la CUMP

Accessibilité

Référénte Handicap CNEH

sylvie.liot@cneh.fr - 01 41 17 15 76



SUR SITE

Urgence médico-psychologique en situation d'exception

Réf : E1228



OBJECTIFS

- ▶ Appréhender l'organisation de la prise en charge médico-psychologique en situation de crise
- ▶ Connaître l'organisation et le rôle de chacun dans une CUMP

PROGRAMME

- ▶ La catastrophe : conséquences et organisation primaire de secours
- ▶ La cellule d'urgence médico-psychologique dans le dispositif des secours
- ▶ Le traumatisme psychique
- ▶ L'organisation pratique et logistique
- ▶ Le rôle des différents intervenants dans la prise en charge collective des blessés psychiques
- ▶ L'accueil immédiat : écoute, réassurance, défusing
- ▶ La prise en charge post-immédiate psychologique : objectifs, modalités, indications et limites

MÉTHODES MOBILISÉES

- ▶ Réflexion sur les expériences vécues - Analyse de la pratique et interactivité - Mises en situation - Exemples d'interventions débriefing : attentats, prise d'otages, accidents collectifs

PRÉREQUIS

- ▶ Ne nécessite pas de prérequis

MODALITÉS D'ÉVALUATION DE LA FORMATION

- ▶ Tour de table, recueil des attentes des participants - Tour de table, questionnaire d'évaluation à chaud

INTERVENANT(S)

Une psychologue, formatrice en gestion de crise, spécialiste en psycho-traumatologie et victimologie, ancienne permanencière auxiliaire de régulation Médicale au SAMU de Paris

Public concerné

- Psychiatres
- Psychologues
- Infirmiers susceptibles d'intervenir dans le cadre de la CUMP

Accessibilité

Référente Handicap CNEH
sylvie.liot@cneh.fr - 01 41 17 15 76

CONTACT

**Mélanie
Doisneau :**

Assistante Formation

☎ 01 41 17 15 37

✉ melanie.doisneau@cneh.fr

Le défusing en pratique : soins immédiats post-traumatiques

Réf : E1266



OBJECTIFS

- Définir une stratégie de prise en charge adaptée à la situation
- Définir les modalités pratiques d'organisation de la prise en charge psychique immédiate post-traumatique

PROGRAMME

- Les différents événements
- Le stress et le trauma
- La clinique du psychotraumatisme
- Les réactions immédiates : la réaction de stress adapté ; les réactions de stress dépassé
- Les réactions post-immédiates et tardives
- La prise en charge médico-psychologique des victimes
- Les soins immédiats : accueil immédiat, réassurance, défusing
- Les soins post-immédiats
- Les consultations spécialisées

MÉTHODES MOBILISÉES

- Réflexion sur les expériences vécues - Analyse de la pratique et interactivité - Nombreuses illustrations - Etude de cas - Une pédagogie orientée sur la pratique (simulations, jeux de rôle)

PRÉREQUIS

- Ne nécessite pas de prérequis

MODALITÉS D'ÉVALUATION DE LA FORMATION

- Tour de table, recueil des attentes des participants - Tour de table, questionnaire d'évaluation à chaud

INTERVENANT(S)

Un **coordonnateur** de cellule d'urgence médico-psychologique

Durée 14h

Paris 5, 6 déc. 2024

Tarif adhérents 1 040 €

Tarif non-adhérents 1 140 €

Public concerné

- Personnels médicaux
- Personnels soignants
- Cadres de santé
- Professionnels de santé au travail
- Volontaires de la CUMP

Accessibilité

Référente Handicap CNEH

sylvie.liot@cneh.fr - 01 41 17 15 76



Infirmier organisateur de l'accueil (IOA) au service des urgences

Réf : E1416



OBJECTIFS

- Appréhender concrètement le rôle de l'IOA et se positionner au sein de l'équipe pluridisciplinaire des urgences

PROGRAMME

- MODULE 1 (1 jour)** - L'organisation du service des urgences et la place de l'IOA
 - Définir un champ de compétence spécifique et appréhender un cadre législatif complexe
 - Atelier 1 : Les textes législatifs et les responsabilités juridiques de l'IDE
 - Atelier 2 : La gestion des situations de crises
- MODULE 2 (2 jours)** - Initiation à la prise de fonction : le tri, la gestion du flux patients et la coordination de soins
 - Appréhender le rôle de l'IOA sur le plan technique et organisationnel
 - Atelier 3 : L'évaluation du patient adulte : repérer et évaluer les signes cliniques
 - Atelier 4 : Le tri des patients
 - Atelier 5 : Les spécificités pédiatriques
 - Atelier 6 : La communication entre professionnels, patients et accompagnants
- MODULE 3 (2 jours)** - De la théorie à la pratique
 - Savoir utiliser ses connaissances théoriques apportées dans un exercice de terrain
 - Atelier 7 : Mobilisation des connaissances
 - Atelier 8 : Initiation au self défense
 - Atelier 9 : Certification sur une étude de cas, à remettre en fin de journée

MÉTHODES MOBILISÉES

- Utilisation de Quiz interactif - Débats et retours d'expérience - Analyse de situations vécues par les participants
- Mobilisation des connaissances - Mises en situation, jeux de rôle (utilisation de la vidéo) - Analyse de cas concrets : la reconnaissance de l'urgence - Debriefing collectif et individuel - Débats et retours d'expérience
- Etude des sources de dysfonctionnement et des modes de résolution

PRÉREQUIS

- Souhait d'intégrer la fonction d'Infirmier Organisateur de l'Accueil (IOA) au sein d'un service d'urgences ou de conforter sa fonction

MODALITÉS D'ÉVALUATION DE LA FORMATION

- Recueil des attentes des participants - Quiz de connaissances - Questionnaire d'évaluation à chaud

INTERVENANT(S)

- Cécile Goguet**, ingénieur qualité et gestion des risques, coordinatrice du Praxi
- Un psychologue spécialiste** de la gestion du stress et des situations d'urgence
- Un infirmier organisateur** de l'accueil (IOA)
- Un cadre supérieur** de santé

Public concerné

- Infirmiers des services d'urgences ou en mutation vers un service d'urgences
- Cadres de santé
- Coordonnateurs de parcours patient

Accessibilité

Référente Handicap CNEH
sylvie.liot@cneh.fr - 01 41 17 15 76

CONTACT

**Mélanie
Doisneau :**

Assistante Formation

☎ 01 41 17 15 37

✉ melanie.doisneau@cneh.fr

Le raisonnement clinique partagé

Réf : E2035



OBJECTIFS

- ▶ Interroger les modèles de soins qui structurent le raisonnement clinique partagé
- ▶ Identifier les outils qui permettent de formaliser le raisonnement clinique collectif
- ▶ Repérer la place des directions des soins et des cadres dans le développement d'outils qui traduisent la qualité du raisonnement clinique des équipes

Public concerné

- Directeurs des soins
- Cadres de santé
- Personnels soignants

PROGRAMME

- | | |
|---|--|
| ▶ Les enjeux nationaux : pertinence des soins et des actes, qualité des prises en soins du point de vue de l'utilisateur, sécurité des prises en soins et travail en équipe | résultats |
| ▶ La clarification des processus s'appuyant sur le raisonnement clinique | ▶ La recherche clinique en soins |
| ▶ Le concept de raisonnement clinique | ▶ Les liens entre le raisonnement clinique mental et sa formalisation dans les transmissions écrites et orales |
| ▶ Le déploiement de la démarche clinique à l'aide d'un modèle de soins adapté | ▶ Les étapes du processus mettant en lien transmissions ciblées, plans de soins types et chemins cliniques |
| ▶ Le raisonnement clinique orienté solution et | ▶ Le projet de déploiement des outils du raisonnement clinique au sein de l'établissement |

MÉTHODES MOBILISÉES

- ▶ Réflexion sur les expériences vécues, analyse de la pratique et interactivité - Des mises en situation adossées à des cas cliniques - Nombreux exercices et cas pratiques

PRÉREQUIS

- ▶ Ne nécessite pas de prérequis

MODALITÉS D'ÉVALUATION DE LA FORMATION

- ▶ Recueil des attentes des participants - Questionnaire d'évaluation à chaud

INTERVENANT(S)

Virginie Lazzarotti, cadre de santé, directeur qualité gestion des risques, consultante au CNEH

Accessibilité

Référente Handicap CNEH
sylvie.liot@cneh.fr - 01 41 17 15 76

CONTACT

**Mélanie
Doisneau :**

Assistante Formation

☎ 01 41 17 15 37

✉ melanie.doisneau@cneh.fr



Le projet individualisé de soins

Réf : E1600



OBJECTIFS

- ▶ Fonder une démarche méthodologique d'élaboration du projet individualisé de soins
- ▶ Instrumenter et appliquer une démarche d'équipe et à la contractualisation avec le patient et son entourage
- ▶ Formaliser un projet individualisé de soins

PROGRAMME

- ▶ Les fondements juridiques
 - ▶ Le rassemblement de toutes les informations utiles et l'organisation du suivi
- ▶ Projet thérapeutique, projet personnalisé de soins (PPS), projet individualiser de soins : définitions
 - ▶ Le consentement libre et éclairé du patient sur son projet de soins
- ▶ L'évaluation initiale du patient : données à recueillir pour chaque patient
 - ▶ L'implication des proches et/ou aidants dans la mise en œuvre du projet de soins
- ▶ La construction du projet de soins en staff pluridisciplinaire et pluriprofessionnel
 - ▶ Les modalités de mise en œuvre du projet de soins
- ▶ Les différentes composantes du projet de soins
 - ▶ L'organisation du suivi du projet de soins à la sortie du patient et après la sortie
- ▶ L'organisation des réunions de synthèse, des staffs d'équipe

Durée 14h

Paris 6, 7 nov. 2024

Tarif adhérents 1 040 €

Tarif non-adhérents 1 140 €

Public concerné

- Directeurs et responsables qualité, gestion des risques
- Directeurs d'établissement
- Présidents de CME, chefs de pôle, chefs de service
- Direction des soins, cadres supérieurs, cadres de proximité

Accessibilité

Référente Handicap CNEH
sylvie.liot@cneh.fr - 01 41 17 15 76

MÉTHODES MOBILISÉES

- ▶ Réflexion sur les expériences vécues, analyse de la pratique et interactivité - Ateliers pratiques : description du processus d'élaboration, de mise en œuvre et de suivi d'un projet individualisé de soins ; construction d'un dispositif d'évaluation des pratiques en équipe

PRÉREQUIS

- ▶ Ne nécessite pas de prérequis

MODALITÉS D'ÉVALUATION DE LA FORMATION

- ▶ Recueil des attentes des participants - Questionnaire d'évaluation à chaud

INTERVENANT(S)

Pascale Ravé, directrice qualité et gestion des risques, consultante au CNEH

La sortie du patient hospitalisé

Réf : E1301



OBJECTIFS

- ▶ Organiser la sortie du patient et réduire le risque de ré hospitalisations précoces évitables
- ▶ Développer la prise en compte de l'environnement habituel du patient (familial, médical, social, culturel, etc.) pour améliorer la sécurisation de la continuité des soins
- ▶ Promouvoir une communication et une coordination plus efficace entre les professionnels de l'établissement de santé et de l'aval

Durée 14h

Paris 16, 17 oct. 2024

Tarif adhérents 1 040 €

Tarif non-adhérents 1 140 €

Public concerné

- Personnels paramédicaux
- Cadres de santé
- Secrétaires médicales

Accessibilité

Référente Handicap CNEH

sylvie.liot@cneh.fr - 01 41 17 15 76

PROGRAMME

- ▶ La sortie du patient : le cadre réglementaire
- ▶ La stratégie de préparation de la sortie du patient par un parcours de soins anticipé
- ▶ La coordination du processus de sortie
- ▶ Le lien avec les différentes structures d'amont et d'aval
- ▶ La mise en place d'un processus de préparation à la sortie, les bonnes pratiques de préparation de la sortie d'un patient hospitalisé (hospitalisation complète, ambulatoire)
- ▶ Les échanges d'information et les modes de transmission entre les différents professionnels : la lettre de liaison ; la e-santé au service de l'organisation de la sortie du patient ; les check-lists pour l'amélioration de la qualité
- ▶ Le transport sanitaire
- ▶ L'information au patient et à son entourage
- ▶ Le recueil de la perception du patient et de son entourage lors des différents épisodes des soins (transfert inter établissement, annonce et préparation du retour à domicile, etc)

MÉTHODES MOBILISÉES

- ▶ Réflexion sur les expériences vécues, analyse de la pratique et interactivité - Nombreuses illustrations

PRÉREQUIS

- ▶ Ne nécessite pas de prérequis

MODALITÉS D'ÉVALUATION DE LA FORMATION

- ▶ Recueil des attentes des participants - Questionnaire d'évaluation à chaud

INTERVENANT(S)

Virginie Lazzarotti, cadre de santé, directeur qualité et gestion des risques, consultante au CNEH



SUR SITE

Les transmissions ciblées

OBJECTIFS

- ▶ Coordonner les parcours patient en interdisciplinarité, sécuriser les prises en soins
- ▶ Valoriser le travail fait et responsabiliser les acteurs
- ▶ Organiser des transmissions ciblées, gagner en temps et en efficacité, optimiser les transmissions ciblées dans le système d'information

PROGRAMME

- | | |
|--|--|
| ▶ Le cadre réglementaire du dossier de soins et les enjeux sécurité pour le patient | en termes de cibles ; l'organisation de la transcription des informations |
| ▶ La méthodologie des transmissions ciblées et construction du raisonnement clinique | ▶ La qualité de l'information : hiérarchisée, synthétique (précise, essentielle, suffisante, pertinente, sans jugement de valeur), claire (sans surcharge calligraphique), validée (datée et signée) et structurée |
| ▶ La priorisation et l'ordonnement des informations | ▶ L'identification des différents éléments nécessaires à l'élaboration d'une transmission écrite |
| ▶ La démarche clinique infirmière et les transmissions ciblées | ▶ Structurer les transmissions orales |
| ▶ Les problèmes prioritaires de la personne soignée, | |

MÉTHODES MOBILISÉES

- ▶ Réflexion sur les expériences vécues, analyse de la pratique et interactivité - Nombreux cas et exercices pratiques

PRÉREQUIS

- ▶ Ne nécessite pas de prérequis

MODALITÉS D'ÉVALUATION DE LA FORMATION

- ▶ Recueil des attentes des participants - Questionnaire d'évaluation à chaud

INTERVENANT(S)

Virginie Lazzarotti, cadre de santé, directeur qualité gestion des risques, consultante au CNEH

Réf : E2064



Public concerné

- Équipes d'encadrement
- Personnels paramédicaux, de rééducation et de soutien

Accessibilité

Référente Handicap CNEH
sylvie.liot@cneh.fr - 01 41 17 15 76

CONTACT

**Mélanie
Doisneau :**

Assistante Formation

☎ 01 41 17 15 37

✉ melanie.doisneau@cneh.fr

Structurer et mettre en œuvre les parcours patient

Réf : E2076



OBJECTIFS

- ▶ Maîtriser les méthodes et outils pour structurer, qualifier et financer les parcours patients
- ▶ Développer des actions d'anticipation, de coordination et d'échanges d'informations entre tous les acteurs impliqués dans la prise en charge des patients
- ▶ Participer à l'élaboration des parcours patient au sein des filières

Durée 14h

Paris 22, 23 mai 2024
Paris 9, 10 oct. 2024

Tarif adhérents 1 040 €
Tarif non-adhérents 1 140 €

PROGRAMME

- ▶ Le contexte, les enjeux : le financement à la qualité et à la pertinence des soins, le financement au parcours ; la certification HAS v2024
- ▶ Les modalités d'évaluation de la pertinence des filières et des parcours
- ▶ Les définitions
- ▶ La mesure de l'expérience patient : les PREMS, les PROMS et les PRIMS
- ▶ Les flux patients
- ▶ Réflexion sur les conditions permettant que cette démarche d'évaluation s'inscrive dans un processus dynamique et pérenne
- ▶ La méthodologie d'analyse et de structuration des parcours patients

MÉTHODES MOBILISÉES

- ▶ De nombreux ateliers : élaboration d'un parcours patient, etc. - Une analyse et le partage des pratiques actuelles afin de les améliorer

PRÉREQUIS

- ▶ Ne nécessite pas de prérequis

MODALITÉS D'ÉVALUATION DE LA FORMATION

- ▶ Recueil des attentes des participants - Questionnaire d'évaluation à chaud

INTERVENANT(S)

Pascale Ravé, directeur qualité et gestion des risques, consultante au CNEH
Virginie Lazzarotti, cadre de santé, ingénieur qualité et gestion des risques, consultante au CNEH

Public concerné

- Coordinateurs de parcours
- Gestionnaires de lits, gestionnaires de cas, infirmiers de pratique avancée
- Directeurs et responsables qualité, gestion des risques
- Coordinateurs des risques associés aux soins
- Présidents de CME
- DSI, DIM
- Exécutifs de pôle
- Référents qualité, gestion des risques

Accessibilité

Référente Handicap CNEH
sylvie.liot@cneh.fr - 01 41 17 15 76



La prise en charge de la douleur

Réf : E1176



OBJECTIFS

- ▶ Améliorer la prise en charge de la douleur, en apportant les connaissances nécessaires et spécifiques pour une prise en charge personnalisée de la douleur du patient
- ▶ Evaluer et ré évaluer la douleur, dans l'objectif d'adapter la prise en charge en déployant de nouveaux outils et traitements
- ▶ Prévenir les actes douloureux

Public concerné

- Personnels médicaux et paramédicaux

Accessibilité

Référente Handicap CNEH
sylvie.liot@cneh.fr - 01 41 17 15 76

PROGRAMME

- ▶ La douleur : éléments de contexte ; le cadre réglementaire
- ▶ La physiopathologie et les origines de la douleur
- ▶ Les signes cliniques de la douleur
- ▶ La relation et l'entretien avec la personne algique
- ▶ La prévention de la douleur
- ▶ Quelles réponses face aux situations difficiles :prostration, douleur, agression, demande déguisée
- ▶ Les outils d'évaluation : intérêt et limites
- ▶ La prise en charge de la douleur
- ▶ Prendre en charge la douleur psychique de manière optimale
- ▶ Les situations spécifiques
- ▶ Le nécessaire travail d'équipe : le rôle et la complémentarité de chacun

MÉTHODES MOBILISÉES

- ▶ Questions/débat - Quiz vrai ou faux - Partage et valorisation de l'expérience - Etude de cas apportés par le formateur ou par les participants - Etude des protocoles de l'établissement

PRÉREQUIS

- ▶ Ne nécessite pas de prérequis

MODALITÉS D'ÉVALUATION DE LA FORMATION

- ▶ Recueil des attentes des participants - Questionnaire d'évaluation à chaud

INTERVENANT(S)

Dr Nicolas Saffon, unité résonance (soins palliatifs, douleur, soins de support), CHU de Toulouse
Élisabeth Gawsewitch, cadre de santé

CONTACT

**Mélanie
Doisneau :**

Assistante Formation

☎ 01 41 17 15 37

✉ melanie.doisneau@cneh.fr

La démarche palliative et l'accompagnement des personnes en fin de vie

Réf : E1344



OBJECTIFS

- ▶ Améliorer sa pratique pour mieux répondre aux besoins et attentes de la personne en fin de vie
- ▶ Organiser les soins palliatifs et l'accompagnement de la fin de vie
- ▶ Travailler de manière pluridisciplinaire en équipe de soin et en réseau

PROGRAMME

- ▶ Les soins palliatifs : approche historique, législative et sociétale
- ▶ Identifier, prévenir, évaluer et soulager les souffrances
- ▶ L'accompagnement du patient
- ▶ Les enjeux de la parole dans l'accompagnement de la personne arrivant au terme de sa vie
- ▶ La prise en charge des symptômes inconfortables en fin de vie
- ▶ Élaborer et suivre le projet d'accompagnement en équipe
- ▶ Comprendre le processus de deuil, ses étapes et les facteurs favorisant un meilleur déroulement du deuil
- ▶ L'accompagnement de l'entourage
- ▶ La démarche éthique et les situations difficiles
- ▶ Le travail en équipes de soins
- ▶ Les professionnels face à la fin de vie

MÉTHODES MOBILISÉES

- ▶ Réflexion sur les expériences vécues, analyse de la pratique et interactivité - Echanges sur les difficultés rencontrées et les pistes d'amélioration - Ateliers pratiques : étude de cas de mise en œuvre d'une démarche palliative, autoévaluation de ses pratiques professionnelles

PRÉREQUIS

- ▶ Ne nécessite pas de prérequis

MODALITÉS D'ÉVALUATION DE LA FORMATION

- ▶ Recueil des attentes des participants - Quiz de connaissances - Questionnaire d'évaluation à chaud

INTERVENANT(S)

Christian Gandiol, assistant social en équipe mobile de soins palliatifs, psychothérapeute
Dr Nicolas Saffon, unité résonance (soins palliatifs, douleur, soins de support), CHU de Toulouse

Public concerné

- Personnels médicaux et paramédicaux
- PUBLICS DPC : Aide-soignant ; Infirmier Diplômé d'Etat (IDE) ; Diététicien ; Ergothérapeute ; Masseur-kinésithérapeute ; Psychomotricien ; Gériatrie / Gérontologie ; Médecine interne et immunologie clinique ; Médecine physique et de réadaptation ; Oncologie ; Médecine générale

Accessibilité

Référente Handicap CNEH
 sylvie.liot@cneh.fr - 01 41 17 15 76

Satisfaction participants

4,6/5

CONTACT

**Mélanie
Doisneau :**

Assistante Formation

☎ 01 41 17 15 37

✉ melanie.doisneau@cneh.fr



La prise en charge de patients souffrant de troubles psychiatriques en soins généraux

Réf : R1358



Public concerné

- Directeurs des soins
- Cadres supérieurs
- Cadres de santé
- Professionnels soignants

Accessibilité

Référente Handicap CNEH
sylvie.liot@cneh.fr - 01 41 17 15 76

CONTACT

**Mélanie
Doisneau :**

Assistante Formation

☎ 01 41 17 15 37

✉ melanie.doisneau@cneh.fr

OBJECTIFS

- ▶ Appréhender les modalités de prise en charge spécifiques de patients souffrant de troubles psychiatriques en service de soins généraux
- ▶ Saisir l'importance d'une prise en charge globale
- ▶ Reconnaître les attitudes et comportements des personnes présentant des troubles psychiatriques afin d'ajuster ses réponses relationnelles
- ▶ Anticiper les facteurs de risques d'une décompensation somatique et/ou psychique

PROGRAMME

- ▶ Les représentations sociales de la maladie psychiatrique
 - la prise en charge globale du patient
 - l'observation du comportement du patient
 - l'entretien soignant auprès d'un patient souffrant de troubles psychique
 - les techniques relationnelles adaptées au patient
- ▶ Les spécificités de la prise en charge de la maladie mentale
 - les signes cliniques psychiatriques
 - la perception des symptômes somatiques d'un patient souffrant de troubles psychiques
 - le décryptage des signes cliniques de patients souffrant de troubles psychiatriques
 - le panorama de la nosographie psychiatrique : la sémiologie des grandes pathologies psychiatriques
- ▶ Etude de cas clinique
 - La relation soignante auprès d'un patient souffrant de troubles psychiques
 - le temps de l'accueil et de la prise de contact
 - l'information et la réassurance pour créer un lien
- ▶ Atelier de mise en pratique
 - le respect des droits du patient
 - la gestion de la prise en charge dont les situations complexes
 - l'alliance thérapeutique
 - l'utilisation de l'espace et du temps
 - la posture clinique du soignant
 - la prise en compte des risques et la surveillance minimale à effectuer
 - l'évaluation de l'urgence psychiatrique
 - la prise en charge des situations complexes (refus de soins, productions délirantes, alcoolisation aigüe, mutilation, menaces suicidaires, etc.)

MÉTHODES MOBILISÉES

- ▶ Apports théoriques et pratiques - Jeux de rôle - Etude de cas : analyse d'une situation clinique - Mise en situation - Ateliers pratiques

PRÉREQUIS

- ▶ Ne nécessite pas de prérequis

MODALITÉS D'ÉVALUATION DE LA FORMATION

- ▶ Recueil des attentes des participants - Quiz de connaissances - Questionnaire d'évaluation à chaud

INTERVENANT(S)

Un médecin psychiatre

Un cadre de santé, responsable d'un service d'urgence psychiatrique et d'une équipe de liaison

Prise en charge non médicamenteuse de la douleur

Réf : E1528



OBJECTIFS

- Appréhender les techniques de prise en charge non médicamenteuse de la douleur

PROGRAMME

- La douleur et ses principaux mécanismes physiopathologiques
- Les différentes stratégies non thérapeutiques de prise en charge de la douleur
- Le développement en pratique des approches non médicamenteuses pour prévenir et traiter la douleur
- Les différentes stratégies non thérapeutiques
- L'anticipation de la douleur et la mise en place d'une stratégie de prévention de la douleur induite par les soins
- La proposition d'actions non médicamenteuses à mettre en place
- Développer un projet de prise en charge de la douleur au quotidien

MÉTHODES MOBILISÉES

- Réflexion sur les expériences vécues, analyse de la pratique et interactivité - Ateliers pratiques sur la prise en charge non médicamenteuse - Mises en situation - Visualisation de séquences vidéo sur un thème particulier

PRÉREQUIS

- Ne nécessite pas de prérequis

MODALITÉS D'ÉVALUATION DE LA FORMATION

- Recueil des attentes des participants - Quiz de connaissances - Questionnaire d'évaluation à chaud

INTERVENANT(S)

Un **pharmacien**, ressource douleur

Public concerné

- Personnels soignants (IDE, AS)
- AMP
- Animateurs

Accessibilité

Référente Handicap CNEH
sylvie.liot@cneh.fr - 01 41 17 15 76

CONTACT

**Mélanie
Doisneau :**

Assistante Formation

☎ 01 41 17 15 37

✉ melanie.doisneau@cneh.fr



Promouvoir une culture de la bientraitance à l'hôpital

Réf : E2317



OBJECTIFS

- ▶ Déployer une culture de bientraitance
- ▶ Prévenir et détecter les situations et les actes de maltraitance
- ▶ Comprendre et analyser les facteurs de risques de maltraitance dans le quotidien d'un établissement

PROGRAMME

- ▶ Définition et concept de la bientraitance, du prendre soin bientraitant
 - ▶ La maltraitance : abus ou omissions ?
- ▶ Les textes relatifs aux droits des patients/résidents, des familles et des proches
 - ▶ Les différents aspects de la bientraitance
- ▶ Les paramètres à prendre en compte pour promouvoir la bientraitance
 - ▶ La mise en place d'une dynamique favorable à la bientraitance
- ▶ Les valeurs, approches et attitudes de la notion de bientraitance : les notions de singularité, respect des droits, vulnérabilité, sollicitude, etc.
 - ▶ Déployer une culture de bientraitance au sein de l'établissement
- ▶ Le respect de l'intimité et de la dignité du patient, critère impératif de la HAS v2024
 - ▶ Mettre en place un dispositif d'évaluation périodique de la bientraitance, du respect de l'intimité et de la dignité du patient et plus largement de ses droits fondamentaux au regard du profil des patients accueillis dans l'établissement

MÉTHODES MOBILISÉES

- ▶ Réflexion sur les expériences vécues, analyse de la pratique et interactivité - Nombreuses illustrations, vidéos - Etude de cas - Mises en situation/jeux de rôle

PRÉREQUIS

- ▶ Ne nécessite pas de prérequis

MODALITÉS D'ÉVALUATION DE LA FORMATION

- ▶ Recueil des attentes des participants - Quiz de connaissances - Questionnaire d'évaluation à chaud

INTERVENANT(S)

- Une psychologue
- Une cadre supérieure de santé

Public concerné

- Chefs d'établissement
 - Personnels médicaux et paramédicaux
 - Personnels d'encadrement
 - PUBLICS DPC : Aide-soignant ; Infirmier Diplômé d'Etat (IDE)
- Nous portant à votre attention que le dispositif de DPC n'est pas applicable aux professionnels exerçant dans les collectivités d'outre-mer (la Polynésie française, Saint-Barthélemy, Saint-Martin, Saint-Pierre-et-Miquelon, Terres australes et antarctiques française, Wallis-et-Futuna) et collectivité d'outre-mer sui-generis (Nouvelle Calédonie). Aucune prise en charge ne sera assurée par l'ANDPC ; aussi cette inscription ne peut être financés que part le plan de formation ou à titre personnel

Accessibilité

Référente Handicap CNEH
sylvie.liot@cneh.fr - 01 41 17 15 76

Satisfaction participants

4,6/5

CONTACT

**Mélanie
Doisneau :**

Assistante Formation

☎ 01 41 17 15 37

✉ melanie.doisneau@cneh.fr

Prévention et soins des escarres

Réf : E1252



OBJECTIFS

- ▶ Maîtriser les notions de base en matière d'anatomo-physiologie de la peau et des tissus
- ▶ Maîtriser les types, les stades et les techniques de soin de l'escarre et réaliser les soins de l'escarre

PROGRAMME

- ▶ La physiologie de la peau et les phénomènes de la cicatrisation
- ▶ Les modalités de détection : les échelles, les modalités d'utilisation ; la fréquence de dépistage
- ▶ Les modalités de prévention des escarres
- ▶ Les différents traitements (locaux et chirurgicaux)
- ▶ Le traitement de l'escarre (nettoyage, pansements, douleur) à leurs différents stades de constitution
- ▶ Les pansements : les hydrogels, hydrocolloïdes, hydrocellulaires, alginates, et pansements gras/interfaces, etc.
- ▶ Les plaies et la nutrition
- ▶ Les protocoles de soins

MÉTHODES MOBILISÉES

- ▶ Réflexion sur les expériences vécues, analyse de la pratique et interactivité - Autoévaluation de ses pratiques professionnelles - Etude de cas cliniques

PRÉREQUIS

- ▶ Ne nécessite pas de prérequis

MODALITÉS D'ÉVALUATION DE LA FORMATION

- ▶ Recueil des attentes des participants - Quiz de connaissances - Questionnaire d'évaluation à chaud

INTERVENANT(S)

- Un dermatologue
- Une cadre de santé

Public concerné

- Cadres de santé
- Pharmaciens
- IDE, AS

Accessibilité

Référente Handicap CNEH
sylvie.liot@cneh.fr - 01 41 17 15 76

CONTACT

**Mélanie
Doisneau :**

Assistante Formation

☎ 01 41 17 15 37

✉ melanie.doisneau@cneh.fr



Indications et modalités d'utilisation du MEOPA dans les douleurs induites

Réf : E2061



Accessibilité

Référente Handicap CNEH
sylvie.liot@cneh.fr - 01 41 17 15 76

OBJECTIFS

- Maîtriser les indications et contre-indications du MEOPA
- Être en capacité d'administrer le MEOPA et acquérir les bons gestes

PROGRAMME

- Douleur et anxiété
- Sédation
- Respiration : physiologie respiratoire, monitoring, oxymétrie ; détresse respiratoire, insuffisance respiratoire aiguë
- Le MEOPA (protoxyde d'azote)
- Les indications et contre indications, mode d'action, associations et interactions médicamenteuse (synergie et risques), les effets secondaires
- Les risques environnementaux et toxicité pour le personnel
- Les bonnes pratiques : stockage, manipulation, utilisation
- Les protocoles d'administration, efficacité, tolérance
- Les bonnes pratiques : surveillance, monitoring
- L'information et le consentement éclairé du patient

CONTACT

Mélanie

Doisneau :

Assistante Formation

☎ 01 41 17 15 37

✉ melanie.doisneau@cneh.fr

MÉTHODES MOBILISÉES

- Pratique de l'utilisation du MEOPA - Manipulation et maintenance du matériel - Fiche matériel - Utilisation des critères d'efficacité (succès et échecs), aux échelles de comportements et aux critères de tolérance (effets indésirables graves ou mineurs) - Surveillance, fonctions vitales, monitoring (oxymètre) - Ateliers pratiques de manipulation et d'administration de MEOPA avec présentation des bouteilles - Une expérience pratique pour chaque participant d'une administration de MEOPA

PRÉREQUIS

- Ne nécessite pas de prérequis

MODALITÉS D'ÉVALUATION DE LA FORMATION

- Recueil des attentes des participants - Quiz de connaissances - Questionnaire d'évaluation à chaud

INTERVENANT(S)

Un cadre de santé, spécialiste de la prise en charge de la douleur

Public concerné

- Médecins
- Équipes d'encadrement
- Personnels soignants
- Publics DPC : Médecins spécialistes autres que les spécialistes en médecine générale / Anesthésie-réanimation / Dermatologie et vénéréologie Endocrinologie-diabétologie-nutrition Gynécologie médicale Gynécologie obstétrique Gériatrie / Gérontologie Hépto-gastro-entérologie / Médecine cardiovasculaire / Médecine intensive-réanimation / Médecine interne et immunologie clinique / Médecine physique et de réadaptation / Médecine vasculaire / Néphrologie Oncologie / Pneumologie / Pédiatrie / Rhumatologie / Urologie / Sous section des métiers du soin infirmier / Infirmier Anesthésiste Diplômé d'Etat (IADE) / Infirmier Diplômé d'Etat (IDE) / Infirmier Puéricultrice Diplômée d'Etat Infirmier de Bloc Opératoire Diplômé d'Etat (IBODE)

Nous portant à votre attention que le dispositif de DPC n'est pas applicable aux professionnels exerçant dans les collectivités d'outre-mer (la Polynésie française, Saint-Barthélemy, Saint-Martin, Saint-Pierre-et-Miquelon, Terres australes et antarctiques française, Wallis-et-Futuna) et collectivité d'outre-mer sui-generis (Nouvelle Calédonie). Aucune prise en charge ne sera assurée par l'ANDPC ; aussi cette inscription ne peut être financée que par le plan de formation ou à titre personnel

Soulager la douleur par l'aromathérapie

Réf : E1527



OBJECTIFS

- ▶ Soulager la douleur par la phytothérapie comme alternative thérapeutique

PROGRAMME

- ▶ Rappels sur la douleur
- ▶ Les Huiles Essentielles (HE) ; les principales HE et leurs propriétés pharmacologiques
- ▶ Les indications et contre indications
- ▶ Les effets indésirables
- ▶ Le risque toxicologique des HE
- ▶ Les restrictions d'usage
- ▶ Les huiles végétales
- ▶ Les différentes voies d'administration
- ▶ Les aspects réglementaires
- ▶ Aromathérapie et prise en charge de la douleur : indications des HE dans les douleurs aiguës, inflammatoires, neuropathiques, musculaires, plaies chroniques, induites par les soins

Durée 7h

Paris 3 avr. 2024

Tarif adhérents 520 €

Tarif non-adhérents 570 €

Public concerné

- Pharmaciens/préparateurs
- Cadres de santé
- IDE, AS

Accessibilité

Référente Handicap CNEH
sylvie.liot@cneh.fr - 01 41 17 15 76

MÉTHODES MOBILISÉES

- ▶ Réflexion sur les expériences vécues, analyse de la pratique et interactivité - Nombreuses illustrations - Mises en situation, des manipulations d'échantillon d'huiles essentielles

PRÉREQUIS

- ▶ Ne nécessite pas de prérequis

MODALITÉS D'ÉVALUATION DE LA FORMATION

- ▶ Recueil des attentes des participants - Quiz de connaissances - Questionnaire d'évaluation à chaud

INTERVENANT(S)

Pharmacien, praticien hospitalier, phytoaromathérapeute



La relation d'aide

OBJECTIFS

- ▶ Maîtriser le concept de relation d'aide
- ▶ Développer ses compétences relationnelles

PROGRAMME

- ▶ Explorer des représentations sur la relation d'aide
- ▶ Les techniques d'entretien
- ▶ Les différentes approches et enjeux de la relation d'aide
- ▶ Les outils pour mieux comprendre le malade
- ▶ Une posture d'accompagnement
- ▶ Les étapes de l'accompagnement
- ▶ Accompagner le patient dans le changement

MÉTHODES MOBILISÉES

- ▶ Réflexion sur les expériences vécues, analyse de la pratique et interactivité - Mises en situation/jeux de rôle - Cas pratiques à partir de situations de patients proposées par les participants

PRÉREQUIS

- ▶ Ne nécessite pas de prérequis

MODALITÉS D'ÉVALUATION DE LA FORMATION

- ▶ Recueil des attentes des participants - Questionnaire d'évaluation à chaud

INTERVENANT(S)

Une psychologue, hypnothérapeute, diplômée de victimologie, master de gestion des émotions, collaboratrice pour l'organisation et le suivi des enseignements en psycho-traumatologie et victimologie, ancienne permanencière Auxiliaire de Régulation Médicale au SAMU de Paris

Réf : E1345



Public concerné

- Personnels soignants
- Personnels médicaux

Accessibilité

Référente Handicap CNEH
sylvie.liot@cneh.fr - 01 41 17 15 76

CONTACT

**Mélanie
Doisneau :**

Assistante Formation

☎ 01 41 17 15 37

✉ melanie.doisneau@cneh.fr

Communication : s'approprier les bases de la PNL

Réf : E1900



OBJECTIFS

- ▶ Adapter le langage à l'interlocuteur
- ▶ Maîtriser les bases de la communication selon la PNL
- ▶ Utiliser les techniques de recadrage et de reformulation
- ▶ Communiquer plus efficacement

Durée 7h

Paris 2 oct. 2024

Tarif adhérents 520 €

Tarif non-adhérents 570 €

PROGRAMME

- ▶ L'objectif de la PNL en 5 étapes
- ▶ La mobilisation des ressources
- ▶ Les états internes : l'influence de nos pensées ; notre système de perception ; notre congruence identitaire
- ▶ Les niveaux logiques et leur alignement selon notre système de valeurs
- ▶ La communication : l'écoute active et bienveillante : le questionnement et la reformulation ; la validation et technique de l'ancrage
- ▶ L'acceptation de soi/affirmation de soi/confiance en soi
- ▶ Les valeurs : vivre en accord avec ses valeurs, assumer sa responsabilité

Public concerné

- Managers
- Personnels médicaux et paramédicaux

Accessibilité

Référente Handicap CNEH
sylvie.liot@cneh.fr - 01 41 17 15 76

MÉTHODES MOBILISÉES

- ▶ Réflexion sur les expériences vécues, analyse de la pratique et interactivité - Nombreuses mises en situations/ jeux de rôles - Etude de cas difficiles

PRÉREQUIS

- ▶ Ne nécessite pas de prérequis

MODALITÉS D'ÉVALUATION DE LA FORMATION

- ▶ Recueil des attentes des participants - Questionnaire d'évaluation à chaud

INTERVENANT(S)

Un consultant formateur expert Management, PNL et coach certifié



La prise en charge de la douleur en psychiatrie

Réf : E760



OBJECTIFS

- ▶ Appréhender la douleur dans l'interaction somatique et psychique
- ▶ Travailler sur un repérage des indicateurs de douleur et de souffrance psychique
- ▶ Développer les capacités d'accueil, de soutien et d'accompagnement des personnes en souffrance par des attitudes relationnelles adéquates

Public concerné

- Médecins
- Personnels soignants
- Membres du CLUD

PROGRAMME

- ▶ Les représentations de la douleur et de la souffrance
- ▶ Le cadre légal et réglementaire
- ▶ L'organisation de la prise en charge de la douleur au niveau de l'établissement
- ▶ La douleur en santé mentale
- ▶ La physiologie de la douleur
- ▶ Les différents types de douleurs
- ▶ Les différentes dimensions de la douleur (composantes, aspects, mécanismes)
- ▶ Les mécanismes de la douleur
- ▶ La prévention de la douleur
- ▶ Quelles réponses face aux situations difficiles : prostration, douleur, agression, demande déguisée
- ▶ Les outils d'évaluation : intérêt et limites
- ▶ Appréhender les différentes échelles d'évaluation de la douleur en santé mentale
- ▶ Les traitements médicamenteux et non médicamenteux de la douleur

MÉTHODES MOBILISÉES

- ▶ Réflexion sur les expériences vécues, analyse de la pratique et interactivité - Nombreuses illustrations - Etude de cas cliniques

PRÉREQUIS

- ▶ Ne nécessite pas de prérequis

MODALITÉS D'ÉVALUATION DE LA FORMATION

- ▶ Recueil des attentes des participants - Questionnaire d'évaluation à chaud

INTERVENANT(S)

Dr Nicolas Saffon, unité résonance (soins palliatifs, douleur, soins de support, CHU de Toulouse)

Accessibilité

Référente Handicap CNEH
sylvie.liot@cneh.fr - 01 41 17 15 76

CONTACT

**Mélanie
Doisneau :**

Assistante Formation

☎ 01 41 17 15 37

✉ melanie.doisneau@cneh.fr

Praxis - Éducation thérapeutique du patient

Parcours certifiant

Réf : E924



OBJECTIFS

- ▶ 6 jours pour maîtriser les compétences méthodologiques et techniques pour accompagner efficacement le patient

Durée 42h

INTERVENANT(S)

Cécile Goguet, ingénieur, consultante au CNEH, coordinatrice du Praxis

Une ingénieure en éducation thérapeutique

Accessibilité

Référente Handicap CNEH
sylvie.liot@cneh.fr - 01 41 17 15 76

CONTACT

Valérie

Pizzutti :

Assistante Formation

☎ 01 41 17 15 03

✉ valérie.pizzutti@cneh.fr

PROGRAMME

- ▶ Programme détaillé : téléchargez la plaquette pdf (programme détaillé, planning et bulletin d'inscription) en haut d'écran à droite
- ▶ **MODULE 1 (3 jours)** - La conception d'une démarche d'ETP
 - Connaître la réglementation et les recommandations en vigueur
 - Prendre connaissance et conscience de la maladie chronique et de ses représentations
 - Définir les rôles et responsabilités des différents professionnels de santé
 - Élaborer un diagnostic éducatif pour comprendre le patient et définir ses besoins
 - Construire avec le patient un contrat éducatif
 - Acquérir une méthodologie d'élaboration, de mise en place d'un programme et de suivi
 - Évaluer l'outil mis en place, la méthode et l'adapter
 - Atelier 1 : L'éducation thérapeutique dans un contexte évolutif
 - Atelier 2 : La méthodologie pour un diagnostic éducatif partagé
 - Atelier 3 : La prise en compte des représentations dans la relation soignant/soigné
 - Atelier 4 : Le programme d'ETP : apports méthodologiques de la conception à l'évaluation
- ▶ **MODULE 2 (2.5 jours)** - La mise en pratique d'un programme d'ETP
 - Construire un programme avec tous les intervenants
 - Identifier les moyens nécessaires
 - Faire des mises en situation autour d'un diagnostic éducatif : mise en place de réunions de synthèse
 - Évaluer les actions entreprises
 - Construire des outils de suivi en lien avec les indicateurs de l'ARS
 - Atelier 5 : Le programme d'ETP dans les services et les structures des participants : de la théorie à la pratique
 - Atelier 6 : La pédagogie et les outils pédagogiques
 - Atelier 7 : Évaluation de la mise en œuvre d'un projet individualisé
- ▶ **CERTIFICAT PROFESSIONNEL (0.5 jour)**
 - La validation du parcours de formation des acquis et de la maîtrise de la fonction se formalise par une évaluation sous forme d'un devoir sur table (QCM, cas pratique, etc.)
 - Le devoir est ensuite corrigé de manière argumentée par un jury d'experts
 - Clôture du cycle

MÉTHODES MOBILISÉES

Cours magistral, retours d'expérience, cas pratiques

PRÉREQUIS

- ▶ Ne nécessite pas de prérequis

MODALITÉS D'ÉVALUATION DE LA FORMATION

- ▶ 3 temps : tour de table, recueil des attentes des participants - Quiz de connaissances - Tour de table, questionnaire d'évaluation à chaud

Public concerné

- Tout professionnel intervenant dans un programme d'éducation thérapeutique du patient souhaitant approfondir ses connaissances
- Médecins
- Pharmaciens
- Cadre de santé
- IDE
- AS
- Rééducateurs (ergothérapeutes, psychomotriciens, psychologues, éducateurs sportifs, musicothérapeutes, diététiciens, kinésithérapeutes etc.)
- Patients experts
- PUBLICS DPC : Aide-soignant ; Auxiliaire de puériculture ; Infirmier Anesthésiste Diplômé d'Etat (IADE) ; Infirmier Diplômé d'Etat (IDE) ; Infirmier Puéricultrice Diplômée d'Etat ; Infirmier de Bloc Opératoire Diplômé d'Etat (IBODE) ; Diététicien ; Ergothérapeute ; Masseur-kinésithérapeute ; Préparateur en pharmacie ; Préparateur en pharmacie hospitalière ; Sage-Femme ; Dermatologie et vénéréologie ; Endocrinologie-diabétologie-nutrition ; Gynécologie médicale ; Gynécologie obstétrique ; Gériatrie / Gérontologie ; Hématologie ; Hépatogastro-entérologie ; Maladies infectieuses et tropicales ; Médecine cardiovasculaire ; Médecine et santé au travail ; Médecine interne et immunologie clinique ; Médecine physique et de réadaptation ; Médecine vasculaire ; Neurologie ; Néphrologie ; Oncologie ; Oto-rhinolaryngologie - chirurgie cervico-faciale ; Pneumologie ; Psychiatrie ; Pédiatrie ; Rhumatologie ; Urologie ; Médecins spécialistes en médecine générale ; Médecine générale ; Pharmaciens ; Pharmacien hospitalier



L'évaluation d'un programme d'éducation thérapeutique

Réf : E1047



OBJECTIFS

- ▶ Acquérir la méthodologie permettant d'évaluer son programme d'ETP

PROGRAMME

- ▶ L'évaluation : le cadre et le contexte législatif ; les recommandations de la HAS
 - ▶ Définition de toute une équipe ; un processus continu ; un cadre : des objectifs généraux aux méthodes de recueil des données
- ▶ Pourquoi évaluer ?
 - ▶ Définir des objectifs d'amélioration
- ▶ Qu'évalue-t-on au sein d'un programme d'ETP ?
 - ▶ Suivre l'efficacité des actions
- ▶ Construire sa méthodologie d'évaluation : l'impli-

Durée 14h

Classe virtuelle 7, 8 mars 2024

Tarif adhérents 1 040 €

Tarif non-adhérents 1 140 €

Public concerné

- Personnels soignants

Accessibilité

Référente Handicap CNEH

sylvie.liot@cneh.fr - 01 41 17 15 76

MÉTHODES MOBILISÉES

- ▶ Réflexion sur les expériences vécues, analyse de la pratique et interactivité - Etude des programmes des participants - Les participants construisent la méthode d'évaluation de leur propre programme - Remise d'une grille d'évaluation

PRÉREQUIS

- ▶ Nécessite que les stagiaires participent à la mise en oeuvre d'un programme d'éducation thérapeutique

MODALITÉS D'ÉVALUATION DE LA FORMATION

- ▶ Recueil des attentes des participants - Quiz de connaissances - Questionnaire d'évaluation à chaud

INTERVENANT(S)

Une ingénieure en éducation thérapeutique

Coordonner un programme d'éducation thérapeutique du patient

Réf : E1532



OBJECTIFS

- ▶ Créer un climat favorable à la mise en place de l'ETP et une culture en éducation par la mise en place d'une équipe transversale
- ▶ Réfléchir sur sa posture de coordonnateur afin de conduire et suivre le déroulé d'une démarche ETP
- ▶ Évaluer et faire évoluer la démarche et les pratiques ETP

Public concerné

- Coordonnateurs ou futurs coordonnateurs de programme d'éducation thérapeutique

PROGRAMME

- ▶ La construction du programme d'ETP : exploration des priorités et besoins en compétence du public
- ▶ La démarche éducative et la posture éducative
- ▶ Le rôle du coordonnateur ; la constitution de l'équipe pour développer le programme d'ETP
- ▶ La coordination des acteurs
- ▶ La communication et les apprentissages entre les acteurs
- ▶ Communiquer auprès des patients
- ▶ Communiquer sur l'expérience de l'équipe
- ▶ L'évaluation et l'autoévaluation. Préparer son évaluation
- ▶ Faire évaluer sa démarche d'ETP
- ▶ Analyser des situations difficiles
- ▶ Favoriser les changements à partir de l'expérience de l'équipe

Accessibilité

Référente Handicap CNEH
sylvie.liot@cneh.fr - 01 41 17 15 76

MÉTHODES MOBILISÉES

- ▶ Réflexion sur les expériences vécues, analyse de la pratique et interactivité - Nombreuses illustrations - Etudes de cas - Mises en situation, exercices en groupes et jeux de rôle

PRÉREQUIS

- ▶ Ne nécessite pas de prérequis

MODALITÉS D'ÉVALUATION DE LA FORMATION

- ▶ Recueil des attentes des participants - Quiz de connaissances - Questionnaire d'évaluation à chaud

INTERVENANT(S)

Une ingénieure en éducation thérapeutique

CONTACT

Valérie Pizzutti :

Assistante Formation

☎ 01 41 17 15 03

✉ valérie.pizzutti@cneh.fr



Sensibilisation à l'éducation thérapeutique Être davantage à l'écoute du patient

Réf : E1044



OBJECTIFS

- ▶ Comprendre et situer les enjeux de l'éducation du patient à visée thérapeutique
- ▶ Analyser avec le patient ses besoins et sa situation pour co-construire une démarche individuelle et adaptée
- ▶ Créer une relation de confiance afin de mettre en place une véritable « alliance thérapeutique »

Durée 14h

Paris 30, 31 mai 2024

Tarif adhérents 1 040 €

Tarif non-adhérents 1 140 €

PROGRAMME

- ▶ L'éducation thérapeutique du patient
- ▶ La place des associations de patients et des aidants en ETP
- ▶ La construction méthodologique d'un diagnostic éducatif partagé et centré sur le patient
- ▶ Le programme d'ETP, de la conception à l'évaluation
- ▶ La pédagogie et les outils pédagogiques : utiliser et choisir des méthodes pédagogiques
- ▶ Les techniques d'entretien, de la théorie à la pratique
- ▶ Les ateliers pédagogiques

Public concerné

- Personnels soignants

Accessibilité

Référente Handicap CNEH
sylvie.liot@cneh.fr - 01 41 17 15 76

MÉTHODES MOBILISÉES

- ▶ Un format permettant d'acquérir les bases théoriques et de les intégrer - Ateliers pratiques et des jeux de rôle : conception d'une séance d'éducation thérapeutique : objectifs, contenu et outils, conduite des entretiens : élaboration des grilles, posture relationnelle et mise en situation

PRÉREQUIS

- ▶ Ne nécessite pas de prérequis

MODALITÉS D'ÉVALUATION DE LA FORMATION

- ▶ Recueil des attentes des participants - Quiz de connaissances - Questionnaire d'évaluation à chaud

INTERVENANT(S)

Une ingénieure en éducation thérapeutique

L'entretien motivationnel, module initiation

Réf : E859



OBJECTIFS

- ▶ Connaître les principes fondamentaux de l'entretien motivationnel
- ▶ Utiliser les techniques de l'entretien motivationnel
- ▶ Développer sa capacité à favoriser le changement de comportement

Durée 21h

Paris 26, 27, 28 juin 2024

Tarif adhérents 1 530 €

Tarif non-adhérents 1 670 €

PROGRAMME

- ▶ L'entretien motivationnel
- ▶ L'information, le conseil, l'éducation
- ▶ Comment conseiller de façon motivationnelle ?
- ▶ Les outils de la communication
- ▶ Le modèle transthéorique du changement (Prochaska et Di Clemente)
- ▶ Les compétences d'adaptation du patient
- ▶ Les grands principes de l'entretien motivationnel
- ▶ L'environnement favorable aux entretiens
- ▶ Les compétences pour pratiquer l'entretien motivationnel
- ▶ La mise en œuvre d'un plan d'actions

Public concerné

- Tout professionnel de santé

Accessibilité

Référente Handicap CNEH

sylvie.liot@cneh.fr - 01 41 17 15 76

MÉTHODES MOBILISÉES

- ▶ Réflexion sur les expériences vécues, analyse de la pratique et interactivité - Nombreuses illustrations - Etude de cas : identifier les attitudes et les outils de la communication bloquant les échanges entre soignants et patients, facilitant les échanges entre soignants et patients - Mises en situation : s'exercer à utiliser les outils de la communication et adopter une posture empathique dans un entretien - Jeux de rôle - Visionnage de vidéos avec débat et construction d'un guide d'entretien motivationnel

PRÉREQUIS

- ▶ Ne nécessite pas de prérequis

MODALITÉS D'ÉVALUATION DE LA FORMATION

- ▶ Recueil des attentes des participants - Quiz de connaissances - Questionnaire d'évaluation à chaud

INTERVENANT(S)

Une ingénieure en éducation thérapeutique



L'entretien motivationnel, module perfectionnement

Réf : E1656



OBJECTIFS

- ▶ Structurer les interventions auprès du patient favorisant les changements de comportements en santé
- ▶ Utiliser les outils et les stratégies pour susciter le discours d'engagement dans le changement
- ▶ Accompagner les patients dans la construction de leur plan d'engagement dans le changement

Durée 21h

Paris 11, 12, 13 déc. 2024

Tarif adhérents 1 530 €

Tarif non-adhérents 1 670 €

PROGRAMME

- ▶ Le recensement des pratiques, des leviers et des difficultés rencontrées individuellement dans les pratiques de l'entretien motivationnel
 - focalisation, planification
 - ▶ Demander, écouter, demander
- ▶ Rappels sur les fondamentaux de la posture relationnelle et des outils (OUVER)
 - ▶ La focalisation et l'évocation
- ▶ Pratiquer la valorisation
 - ▶ Repérer le discours du patient : raison, maintien, besoin
- ▶ Les processus pour accompagner le changement de comportement : créer l'alliance, évocation,
 - ▶ Susciter et répondre au discours du changement

Public concerné

- Tout professionnel de santé

Accessibilité

Référente Handicap CNEH
sylvie.liot@cneh.fr - 01 41 17 15 76

MÉTHODES MOBILISÉES

- ▶ Réflexion sur les expériences vécues, analyse de la pratique et interactivité - Nombreuses illustrations - Jeux de rôles - Ateliers de pratique de l'entretien motivationnel - Mises en situation, une formation axée sur la pratique - Visionnage de vidéos avec débat et construction d'un guide d'entretien motivationnel

PRÉREQUIS

Ne nécessite pas de prérequis

MODALITÉS D'ÉVALUATION DE LA FORMATION

- ▶ Recueil des attentes des participants - Quiz de connaissances - Questionnaire d'évaluation à chaud

INTERVENANT(S)

Une ingénieure en éducation thérapeutique

Initiation à la santé mentale et la psychopathologie pour les non soignants

Réf : R1594



OBJECTIFS

- Mieux appréhender le champ de la santé mentale
- Identifier les différentes pathologies psychiatriques
- Repérer les signes cliniques des principaux troubles psychiques
- Parvenir à situer dans son périmètre de compétences son rôle professionnel au sein de l'équipe
- Adapter sa communication professionnelle auprès de patients souffrant de troubles psychiatriques

PROGRAMME

- Identification des représentations des participants en lien avec la maladie mentale
- Santé mentale et psychiatrie : de quoi s'agit-il ?
- La souffrance psychique et ses manifestations
- Les principaux troubles psychiatriques
- La communication professionnelle auprès de patients souffrant de troubles mentaux

MÉTHODES MOBILISÉES

- Jeux de rôle - Nombreuses mises en situation - Etudes de cas (cf.programme)

PRÉREQUIS

- Ne nécessite pas de prérequis

MODALITÉS D'ÉVALUATION DE LA FORMATION

- Recueil des attentes des participants - Quiz de connaissances - Questionnaire d'évaluation à chaud

INTERVENANT(S)

- **Vincent Arques**, cadre supérieur de santé, CHP
- **Un médecin** psychiatre

Tarif adhérents

Sur devis

Tarif non-adhérents

Sur devis

Public concerné

- Agents de Service Hospitalier (ASH)
- Agents administratifs
- Agents des services techniques
- Agents des services logistiques
- Tout professionnel non soignant

Accessibilité

Référente Handicap CNEH
sylvie.liot@cneh.fr - 01 41 17 15 76

CONTACT

Florence Desrayaux :

Assistante Formation

☎ 01 41 17 15 46

✉ forence.desrayaux@cneh.fr

Psychopathologie de l'adulte

Réf : R1595



OBJECTIFS

- Connaître la classification des troubles psychiques
- Repérer les signes cliniques lors d'un entretien avec le patient
- Connaître les différents troubles psychiques
- Ajuster son positionnement relationnel en fonction de la situation clinique du patient

PROGRAMME

- Les notions essentielles en psychopathologie
- Les classifications internationales (CIM et DSM)
- Le normal et le pathologique
- Les différents types de structure de l'appareil psychique
- Présentation des principales vignettes cliniques
- Les troubles psychiques de la personne âgée (confusion, démences, syndromes délirants etc.)
- La relation auprès du patient psychiatrique vieillissant
- Les symptômes d'allure psychiatrique en lien avec une affection somatique
- Le raisonnement et la démarche clinique
- L'observation clinique et la relation soignante auprès du patient souffrant de troubles psychiques

MÉTHODES MOBILISÉES

- Jeux de rôle - Mise en situation - Nombreux cas pratiques - Etude de cas : l'entretien et l'observation clinique

PRÉREQUIS

- Ne nécessite pas de prérequis

MODALITÉS D'ÉVALUATION DE LA FORMATION

- Recueil des attentes des participants - Quiz de connaissances - Questionnaire d'évaluation à chaud

INTERVENANT(S)

- **Un cadre** supérieur de santé exerçant en psychiatrie
- **Un médecin** psychiatre

Tarif adhérents

Sur devis

Tarif non-adhérents

Sur devis

Public concerné

- Tout professionnel soignant

Accessibilité

Référente Handicap CNEH
sylvie.liot@cneh.fr - 01 41 17 15 76

CONTACT

Florence Desrayaux :

Assistante Formation

☎ 01 41 17 15 46

✉ forence.desrayaux@cneh.fr



SUR SITE

Prévention et gestion des conduites suicidaires

Réf : R1596



OBJECTIFS

- ▶ Être en capacité d'évaluer l'urgence et l'imminence d'un passage à l'acte
- ▶ Prévenir les situations à risque de passage à l'acte suicidaire
- ▶ Savoir désamorcer une crise et assimiler les modes d'intervention
- ▶ Savoir accompagner les suicidants et assurer le suivi de la crise

PROGRAMME

- ▶ Concepts et réalité de la crise suicidaire
- ▶ La crise suicidaire et l'évaluation du risque suicidaire
- ▶ Les situations de soins et les patients à risque
- ▶ Les outils d'évaluation du risque suicidaire : mise en pratique
- ▶ Les bonnes pratiques de prise en charge
- ▶ L'entretien soignant auprès d'un patient présentant des idées suicidaires
- ▶ Accompagnement et traçabilité dans le dossier de soin des éléments de surveillance et des éléments cliniques
- ▶ Mise en situation : à partir de jeux de rôle, identification des éléments annonciateurs d'un risque et mise en œuvre d'une prise en charge adaptée

MÉTHODES MOBILISÉES

- ▶ Jeux de rôle - Mise en situation - Ateliers pratiques - Nombreux cas pratiques

PRÉREQUIS

- ▶ Ne nécessite pas de prérequis

MODALITÉS D'ÉVALUATION DE LA FORMATION

- ▶ Recueil des attentes des participants - Quiz de connaissances - Questionnaire d'évaluation à chaud

INTERVENANT(S)

- ▶ Un médecin psychiatre

Tarif adhérents Sur devis
 Tarif non-adhérents Sur devis

Public concerné

- Soignants
- Cadres de santé

Accessibilité

Référente Handicap CNEH
 sylvie.liot@cneh.fr - 01 41 17 15 76

CONTACT

**Florence
 Desrayaux :**

Assistante Formation

☎ 01 41 17 15 46

✉ forence.desrayaux@cneh.fr

SUR SITE

L'examen somatique en psychiatrie

Réf : R1591



OBJECTIFS

- ▶ Comprendre la place de l'examen somatique dans le parcours du patient en psychiatrie
- ▶ Définir les contenus et les fréquences de réalisation tout au long de la prise en charge
- ▶ Promouvoir la coordination des soins avec tous les acteurs

PROGRAMME

- ▶ L'examen somatique : pourquoi et pour quels enjeux ? Pour quels patients ? A quelles étapes du parcours ? Par qui ?
- ▶ L'examen somatique d'entrée
- ▶ Le dépistage et la surveillance des comorbidités somatiques chez les patients atteints de schizophrénie ou de troubles bipolaires
- ▶ Les modalités de prise en charge des troubles somatiques
- ▶ La surveillance somatique en cours d'hospitalisation
- ▶ Les préconisations en matière de soins ambulatoires
- ▶ L'examen somatique lors d'une contention ou d'un isolement thérapeutique
- ▶ L'intégration du suivi somatique dans le projet individualisé de soins : l'importance de la communication entre psychiatres, médecins somaticiens, médecin traitant et les autres spécialistes
- ▶ L'identification, le rôle et la place du soignant assurant le suivi somatique
- ▶ La traçabilité dans le dossier patient et l'aide du système d'information (les écrans bilans mesures, etc)
- ▶ La mise en place des groupes de psychoéducation de suivi somatique pour les patients et leurs familles

MÉTHODES MOBILISÉES

- ▶ Réflexion sur les expériences vécues, analyse de la pratique et interactivité

PRÉREQUIS

- ▶ Avoir une fonction en lien avec le parcours du patient en psychiatrie

MODALITÉS D'ÉVALUATION DE LA FORMATION

- ▶ Recueil des attentes des participants - Quiz de connaissances - Questionnaire d'évaluation à chaud

INTERVENANT(S)

- ▶ Un médecin somaticien

Tarif adhérents Sur devis
 Tarif non-adhérents Sur devis

Public concerné

- Médecins somaticiens
- Médecins psychiatres
- Directions des soins
- Cadres de santé
- IDE

Accessibilité

Référente Handicap CNEH
 sylvie.liot@cneh.fr - 01 41 17 15 76

CONTACT

**Florence
 Desrayaux :**

Assistante Formation

☎ 01 41 17 15 46

✉ forence.desrayaux@cneh.fr

SUR SITE

La prise en charge de la douleur en psychiatrie

Réf : E760



OBJECTIFS

- ▶ Appréhender la douleur dans l'interaction somatique et psychique
- ▶ Travailler sur un repérage des indicateurs de douleur et de souffrance psychique
- ▶ Développer les capacités d'accueil, de soutien et d'accompagnement des personnes en souffrance par des attitudes relationnelles adéquates
- ▶ Réfléchir sur ses propres implications de soignant dans la relation aux personnes douloureuses

PROGRAMME

- ▶ Les représentations de la douleur et de la souffrance
- ▶ Le cadre légal et réglementaire
- ▶ Les recommandations, les attentes externes
- ▶ La responsabilité du soignant
- ▶ L'organisation de la prise en charge de la douleur au niveau de l'établissement
- ▶ La douleur en santé mentale
- ▶ La physiologie de la douleur
- ▶ Les différents types de douleurs
- ▶ Les différentes dimensions de la douleur (composantes, aspects, mécanismes)
- ▶ Les mécanismes de la douleur
- ▶ La prévention de la douleur
- ▶ Quelles réponses face aux situations difficiles : prostration, douleur, agression, demande déguisée
- ▶ Les outils d'évaluation : intérêt et limites
- ▶ Appréhender les différentes échelles d'évaluation de la douleur en santé mentale
- ▶ Les traitements médicamenteux et non médicamenteux de la douleur

MÉTHODES MOBILISÉES

- ▶ Réflexion sur les expériences vécues, analyse de la pratique et interactivité - Nombreuses illustrations - Etude de cas cliniques

PRÉREQUIS

- ▶ Ne nécessite pas de prérequis

MODALITÉS D'ÉVALUATION DE LA FORMATION

- ▶ Recueil des attentes des participants - Quiz de connaissances - Questionnaire d'évaluation à chaud

INTERVENANT(S)

- ▶ **Dr Nicolas Saffon**, Unité Résonance (soins palliatifs, douleur, soins de support, CHU de Toulouse)

Tarif adhérents

Sur devis

Tarif non-adhérents

Sur devis

Public concerné

- Médecins
- Personnels soignants
- Membres du CLUD

Accessibilité

Référente Handicap CNEH
sylvie.liot@cneh.fr - 01 41 17 15 76

CONTACT

**Mélanie
Doisneau :**

Assistante Formation

☎ 01 41 17 15 37

✉ melanie.doisneau@cneh.fr

SUR SITE

Les entretiens en santé mentale

Réf : R1597



OBJECTIFS

- ▶ Améliorer la relation soignant-soigné
- ▶ Renforcer l'alliance thérapeutique avec le patient
- ▶ Connaître les différents entretiens en santé mentale
- ▶ Maîtriser les différentes techniques d'entretien
- ▶ Repérer le type d'entretien le mieux adapté à la situation de soins

PROGRAMME

- ▶ L'entretien infirmier en santé mentale : cadre, fonction, rôle et enjeux
- ▶ Quel entretien, pour quels objectifs ?
- ▶ Les différents types d'entretiens
- ▶ La méthodologie de l'entretien
- ▶ L'entretien et le travail en équipe

MÉTHODES MOBILISÉES

- ▶ Jeux de rôle - Mise en situation - Nombreux cas pratiques - Etudes de cas : la préparation de l'entretien/une situation d'entretien complexe

PRÉREQUIS

- ▶ Ne nécessite pas de prérequis

MODALITÉS D'ÉVALUATION DE LA FORMATION

- ▶ Recueil des attentes des participants - Quiz de connaissances - Questionnaire d'évaluation à chaud

INTERVENANT(S)

- ▶ **Un cadre** supérieur de santé

Tarif adhérents

Sur devis

Tarif non-adhérents

Sur devis

Public concerné

- Soignants
- Cadres de santé

Accessibilité

Référente Handicap CNEH
sylvie.liot@cneh.fr - 01 41 17 15 76

CONTACT

**Florence
Desrayaux :**

Assistante Formation

☎ 01 41 17 15 46

✉ forence.desrayaux@cneh.fr

PATIENTS



SUR SITE

Les écrits professionnels en santé mentale

Mieux articuler les transmissions orales et écrites ciblées

OBJECTIFS

- ▶ Etablir un état des lieux de l'organisation actuelle des écrits professionnels
- ▶ Optimiser le temps de transmissions lors des chevauchements d'équipe
- ▶ Améliorer la transmission des informations utiles pour la prise en charge du patient
- ▶ Optimiser et sécuriser ses écrits professionnels
- ▶ Garantir la continuité des soins en santé mentale
- ▶ Maîtriser les techniques d'écrits structurés en psychiatrie et l'utilisation des supports de partage de l'information

PROGRAMME

- ▶ L'analyse et les indicateurs de bonnes pratiques des écrits professionnels en psychiatrie
- ▶ La gestion du dossier de soins
- ▶ Le passage de l'oralité de l'entretien infirmier à sa traçabilité à l'écrit
- ▶ Le lien entre le raisonnement clinique et la qualité des transmissions écrites
- ▶ Optimisation de l'articulation des transmissions écrites et orales

MÉTHODES MOBILISÉES

- ▶ Jeux de rôle - Mise en situation - Etudes de cas : les différents écrits en psychiatrie - Nombreux exercices de mise en pratique

PRÉREQUIS

- ▶ Ne nécessite pas de prérequis

MODALITÉS D'ÉVALUATION DE LA FORMATION

- ▶ Recueil des attentes des participants - Quiz de connaissances - Questionnaire d'évaluation à chaud

INTERVENANT(S)

- ▶ Un cadre de santé

Réf : R1598



Tarif adhérents	Sur devis
Tarif non-adhérents	Sur devis

Public concerné

- IDE
- Aide-soignants
- Cadres de santé

Accessibilité

Référente Handicap CNEH
sylvie.liot@cneh.fr - 01 41 17 15 76

CONTACT

**Florence
Desrayaux :**

Assistante Formation

☎ 01 41 17 15 46

✉ forence.desrayaux@cneh.fr

SUR SITE

Parcours modulaire des nouveaux professionnels infirmiers en psychiatrie

La transmission des savoirs en psychiatrie

OBJECTIFS

- Favoriser l'intégration des nouveaux arrivants et s'inscrire dans une équipe pluridisciplinaire au niveau de la réflexion et de la prise en charge des soigné
- Mieux comprendre les interactions et leurs impacts entre les personnes soignées et les soignants.
- Favoriser une mobilisation des acquis et des connaissances par l'infirmier lors des situations de soins.
- Permettre au soignant la construction d'une alliance thérapeutique avec le patient.
- Développer le raisonnement clinique
- Acquérir une distance relationnelle structurante et contenante

PROGRAMME

- ▶ Module 1 : La démarche clinique en psychiatrie et les cibles soignantes spécifiques (2 jours)
- ▶ Module 2 : Le statut/la législation/droit du patient en psychiatrie : les grandes lignes (2 jours)
- ▶ Module 3 L'entretien IDE/la posture soignante : l'approche relationnelle (1 jour)
- ▶ Module 4 : Le Lien entre médicaments et pathologies en psychiatrie (1 jour)

MÉTHODES MOBILISÉES

- ▶ Jeux de rôle - Mise en situation - Ateliers pratiques - Etudes de cas

PRÉREQUIS

- ▶ Ne nécessite pas de prérequis

MODALITÉS D'ÉVALUATION DE LA FORMATION

- ▶ Recueil des attentes des participants - Quiz de connaissances - Questionnaire d'évaluation à chaud

INTERVENANT(S)

- ▶ Un cadre supérieur de santé et cadre de santé
- ▶ Un médecin psychiatre
- ▶ Un juriste

Réf : R1599



Tarif adhérents	Sur devis
Tarif non-adhérents	Sur devis

Public concerné

- Cadres de santé
- Ide

Accessibilité

Référente Handicap CNEH
sylvie.liot@cneh.fr - 01 41 17 15 76

CONTACT

**Florence
Desrayaux :**

Assistante Formation

☎ 01 41 17 15 46

✉ forence.desrayaux@cneh.fr

SUR SITE

L'approche culturelle des soins en santé mentale

OBJECTIFS

- ▶ Donner des clefs de lecture pour une meilleure connaissance des cultures
- ▶ Sensibiliser les professionnels à la clinique transculturelle
- ▶ Aider les professionnels à acquérir les techniques d'accueil, d'écoute et de communication en prenant en considération la diversité culturelle des usagers
- ▶ Permettre aux professionnels de distinguer le culturel du non culturel dans leur prise en charge
- ▶ Développer un mode de communication efficace et une pratique clinique appropriée dans une dimension transculturelle

PROGRAMME

- ▶ Laïcité et identité culturelle
- ▶ Psychopathologie et culture
- ▶ Les facteurs culturels en interférence avec le soin
- ▶ Les croyances ou interdits culturels, sociaux, religieux ou bien liés à la tradition
- ▶ Culture et intervention en santé mentale

MÉTHODES MOBILISÉES

- ▶ Jeux de rôle - Mise en situation - Ateliers pratiques

PRÉREQUIS

- ▶ Ne nécessite pas de prérequis

MODALITÉS D'ÉVALUATION DE LA FORMATION

- ▶ Recueil des attentes des participants - Quiz de connaissances - Questionnaire d'évaluation à chaud

INTERVENANT(S)

- ▶ Un médecin psychiatre

Réf : R1601



Tarif adhérents	Sur devis
Tarif non-adhérents	Sur devis

Public concerné

- Cadres de santé
- IDE
- Aide-soignants
- Psychomotriciens
- Psychologues
- Ergothérapeutes
- Educateurs spécialisés
- Assistants sociaux

Accessibilité

Référente Handicap CNEH
sylvie.liot@cneh.fr - 01 41 17 15 76

CONTACT

**Florence
Desrayaux :**

Assistante Formation

☎ 01 41 17 15 46

✉ forence.desrayaux@cneh.fr

SUR SITE

Sensibilisation aux thérapies de réhabilitation psychosociale en psychiatrie

OBJECTIFS

- ▶ Sensibiliser les équipes soignantes à la réhabilitation psychosociale et aux thérapies visant à aider les personnes souffrant de troubles psychiques à se rétablir en obtenant un niveau de vie satisfaisant
- ▶ Accompagner la mise en œuvre d'une nouvelle culture de soin qui s'appuie sur les compétences et les capacités du malade à s'engager dans une réinsertion sociale relationnelle et/ou professionnelle
- ▶ Favoriser la prévention de l'apparition du handicap
- ▶ Lutter contre la chronicisation et les ré hospitalisations, en prenant en compte le projet personnalisé du malade
- ▶ Distinguer les concepts de la réhabilitation psycho-sociale
- ▶ Identifier les difficultés liées aux populations concernées et analyser ses pratiques professionnelles
- ▶ Intégrer dans sa pratique professionnelle les approches mobilisées dans le champ de la réhabilitation psychosociale et les mettre en œuvre : La remédiation cognitive, les thérapies cognitives et comportementales, l'entretien motivationnel, l'entraînement aux habilités sociales, l'éducation thérapeutique du patient et de ses proches
- ▶ Elaborer des projets individualisés de réhabilitation psycho-sociale et concevoir le processus d'évaluation

PROGRAMME

- ▶ Les concepts de la réhabilitation psycho-sociale
- ▶ L'utilité de la réhabilitation psychosociale pour répondre aux difficultés liées aux populations concernées
- ▶ Les approches et les outils mobilisés dans le champ de la réhabilitation psycho-sociale
- ▶ La conception de projets individualisés de réhabilitation psycho-sociale et leur évaluation

MÉTHODES MOBILISÉES

- ▶ Jeux de rôle - Mise en situation - Etude de cas : le travail de conception d'un plan de soins individualisé

PRÉREQUIS

- ▶ Ne nécessite pas de prérequis

MODALITÉS D'ÉVALUATION DE LA FORMATION

- ▶ Recueil des attentes des participants - Quiz de connaissances - Questionnaire d'évaluation à chaud

INTERVENANT(S)

- ▶ Un médecin psychiatre

Réf : R1602



Tarif adhérents	Sur devis
Tarif non-adhérents	Sur devis

Public concerné

- Cadres de santé
- IDE
- Psychomotriciens
- Psychologues
- Ergothérapeutes
- Educateurs spécialisés

Accessibilité

Référente Handicap CNEH
sylvie.liot@cneh.fr - 01 41 17 15 76

CONTACT

**Florence
Desrayaux :**

Assistante Formation

☎ 01 41 17 15 46

✉ forence.desrayaux@cneh.fr



Le case management en santé mentale

L'amélioration de la gestion des cas complexes et de la coordination du parcours patient

Réf : R1603



Tarif adhérents	Sur devis
Tarif non-adhérents	Sur devis

OBJECTIFS

- ▶ Comprendre les notions fondamentales du Case management et ses missions en santé mentale : enjeux, principes, intérêts, limites
- ▶ Connaître les différents modèles de case management
- ▶ Adopter une vision commune et partagée du case management
- ▶ Connaître les principes du case management selon les différents modèles
- ▶ Identifier les missions et compétences du case management selon les différents modèles
- ▶ Repérer les conditions de mise en œuvre d'un projet de case management
- ▶ Mieux appréhender les enjeux et intérêts à intégrer le case management à l'offre de soins existante

PROGRAMME

- | | |
|---|--|
| ▶ Le case management, de quoi s'agit-il ? Enjeux, intérêts et limites | opérationnel de case management (Prépsy ou CHP) |
| ▶ Les modèles et approches du case management | ▶ La conduite de projet de mise en place du case management en psychiatrie |
| ▶ Les outils, rôles et mission du case manager | |
| ▶ Retour d'expérience : présentation d'un dispositif | |

Public concerné

- Cadres de santé
- IDE
- Psychomotriciens
- Psychologues
- Ergothérapeutes
- Educateurs spécialisés
- Assistants sociaux

Accessibilité

Référente Handicap CNEH
sylvie.liot@cneh.fr - 01 41 17 15 76

MÉTHODES MOBILISÉES

- ▶ Retours d'expérience - Mise en situation - Etudes de cas : la mise en place du case management

PRÉREQUIS

- ▶ Ne nécessite pas de prérequis

MODALITÉS D'ÉVALUATION DE LA FORMATION

- ▶ Recueil des attentes des participants - Quiz de connaissances - Questionnaire d'évaluation à chaud

INTERVENANT(S)

- ▶ Un cadre supérieur de santé
- ▶ Un médecin psychiatre

CONTACT

**Florence
Desrayaux :**

Assistante Formation

☎ 01 41 17 15 46

✉ forence.desrayaux@cneh.fr

La prise en charge du patient de psychiatrie en phase aiguë à domicile

Réf : R1604



Tarif adhérents	Sur devis
Tarif non-adhérents	Sur devis

OBJECTIFS

- ▶ Apprendre à faire face aux différentes situations relevant de l'urgence en psychiatrie
- ▶ Identifier la place et la complémentarité de chaque acteur du soin
- ▶ Repérer et s'appuyer sur les ressources potentielles (réseau, famille, aidant...)
- ▶ Mieux appréhender la place de l'utilisateur, de sa famille et/ou de l'aidant dans la situation
- ▶ Mettre en pratique la démarche clinique de la prise en charge aiguë et de l'urgence psychiatrique
- ▶ Identifier les limites du soin aiguë à domicile et les rôles et responsabilités de chacun
- ▶ Savoir mener un entretien d'évaluation et se construire un outil

PROGRAMME

- | | |
|---|--|
| ▶ Les éléments contextuels et organisationnels du soins aiguë en ambulatoire | domicile et le dispositif actuel (en lien direct avec les pratiques des participants) |
| ▶ Les aspects réglementaires encadrant le soin à domicile dont l'actualité « ma santé 2022 » et l'actualité juridique | ▶ Le contexte et les modalités d'intervention auprès du patient psychiatrique à son domicile |
| ▶ Atelier de co-développement sur l'offre de soins à domicile | ▶ Atelier de co-développement sur les outils de suivi des prises en charge en ambulatoire |

Public concerné

- Cadres de santé
- Infirmier(e)s
- Psychomotricien(ne)s
- Psychologues
- Aide soignant(e)s
- Educateurs spécialisés
- Assistant(e)s social(e)

Accessibilité

Référente Handicap CNEH
sylvie.liot@cneh.fr - 01 41 17 15 76

MÉTHODES MOBILISÉES

- ▶ Jeux de rôle - Mise en situation - Ateliers de co-développement (cf. programme)

PRÉREQUIS

- ▶ Ne nécessite pas de prérequis

MODALITÉS D'ÉVALUATION DE LA FORMATION

- ▶ Recueil des attentes des participants - Quiz de connaissances - Questionnaire d'évaluation à chaud

INTERVENANT(S)

- ▶ Un cadre supérieur de santé
- ▶ Un médecin psychiatre

CONTACT

**Florence
Desrayaux :**

Assistante Formation

☎ 01 41 17 15 46

✉ forence.desrayaux@cneh.fr

SUR SITE

Le tutorat des nouveaux soignants en psychiatrie

OBJECTIFS

- Maîtriser les concepts et les enjeux du référentiel de formation des nouveaux professionnels
- Mobiliser les fondamentaux de la pédagogie par les compétences
- Utiliser les méthodes appliquées à l'apprentissage et au tutorat
- Développer les pratiques en évaluation des compétences
- Identifier le projet professionnel du nouvel arrivant et sa progression d'apprentissage
- Accompagner la réalisation de l'intégration du nouveau professionnel au sein de l'équipe en lien avec les objectifs définis
- Utiliser les outils du tuteur en connaissant le rôle de chaque intervenant
- Se positionner en tant que tuteur : acquérir une posture de tuteur et créer une dynamique de groupe

PROGRAMME

- Mobilisation et clarification des concepts clés sous jacent à la pédagogie en formation initiale
- Atelier de codéveloppement
- L'intégration des nouveaux professionnels
- Mettre en place des situations de transmissions des savoirs adaptées aux unités de soins
- Les modèles d'acquisition des compétences
- La projection des participants en tant que tuteur

MÉTHODES MOBILISÉES

- Jeux de rôle - Mise en situation - Ateliers pratiques

PRÉREQUIS

- Avoir une expérience minimum de 3 ans en psychiatrie

MODALITÉS D'ÉVALUATION DE LA FORMATION

- Recueil des attentes des participants - Quiz de connaissances - Questionnaire d'évaluation à chaud

INTERVENANT(S)

- Un cadre supérieur de santé

Réf : R1607



Tarif adhérents Sur devis
 Tarif non-adhérents Sur devis

Public concerné

Tout professionnels de santé

Accessibilité

Référente Handicap CNEH
 sylvie.liot@cneh.fr - 01 41 17 15 76

CONTACT

**Florence
Desrayaux :**

Assistante Formation

☎ 01 41 17 15 46

✉ forence.desrayaux@cneh.fr

SUR SITE

L'amélioration de l'organisation des CMP par la méthode de l'audit interne

OBJECTIFS

- Réaliser un diagnostic complet concernant l'ensemble des CMP et CMPEA des différents secteurs
- Maîtriser la méthodologie de l'audit interne
- Établir une photographie à un instant T de la pertinence et de la performance des structures ambulatoires
- Engager une démarche d'amélioration du fonctionnement et des moyens alloués aux CMP et CMPEA
- Identifier les pratiques les plus efficaces ainsi que les leviers d'actions pertinents
- Améliorer la coordination du parcours patient en santé mentale

PROGRAMME

- La réalisation d'une enquête comme préalable à la tenue d'entretiens sur chaque site terrain
- Préparation et mise en oeuvre des entretiens de Le plan d'actions et la démarche d'accompagnement

MÉTHODES MOBILISÉES

- Jeux de rôle - Mise en situation - Ateliers de co-développement - Retours d'expérience

PRÉREQUIS

- Ne nécessite pas de prérequis

MODALITÉS D'ÉVALUATION DE LA FORMATION

- Recueil des attentes des participants - Quiz de connaissances - Questionnaire d'évaluation à chaud

INTERVENANT(S)

- Un cadre supérieur de santé
- Un médecin psychiatre

Réf : R1609



Tarif adhérents Sur devis
 Tarif non-adhérents Sur devis

Public concerné

- Directeurs des ressources humaines
- Directeurs des soins
- Directeurs fonctionnels
- Chargés de mission en santé mentale
- Chefs de projets
- Cadres supérieurs de santé
- Cadres de santé

Accessibilité

Référente Handicap CNEH
 sylvie.liot@cneh.fr - 01 41 17 15 76

CONTACT

**Florence
Desrayaux :**

Assistante Formation

☎ 01 41 17 15 46

✉ forence.desrayaux@cneh.fr

PATIENTS



SUR SITE

Sensibilisation à la remédiation cognitive

Réf : R1610



OBJECTIFS

- Définir et approfondir le concept de réhabilitation-Sociale
- Outiller les professionnels en santé mentale par la sensibilisation aux outils de la remédiation cognitive
- Identifier les modalités d'approche spécifiques à la remédiation cognitive dans l'accompagnement de l'usager et de son projet de vie
- Connaître les étapes qui peuvent conduire le patient vers le rétablissement

PROGRAMME

- La réhabilitation psychosociale et le projet individualisé du patient
- Les indications de la remédiation et les pathologies ciblées
- L'évaluation des répercussions fonctionnelles
- Les principes et les grandes phases de la remédiation cognitive
- Les objectifs de la remédiation cognitive
- Les domaines d'actions de la remédiation
- La construction du cheminement du patient vers le rétablissement

MÉTHODES MOBILISÉES

- Jeux de rôle - Mise en situation - Ateliers pratiques

PRÉREQUIS

- Ne nécessite pas de prérequis

MODALITÉS D'ÉVALUATION DE LA FORMATION

- Recueil des attentes des participants - Quiz de connaissances - Questionnaire d'évaluation à chaud

INTERVENANT(S)

- **Une psychologue**
- **Un médecin** psychiatre

Tarif adhérents Sur devis
 Tarif non-adhérents Sur devis

Public concerné

- Cadres de santé
- IDE
- Psychomotriciens
- Psychologues
- Ergothérapeutes
- Educateurs spécialisés
- Assistants socio-éducatifs

Accessibilité

Référente Handicap CNEH
 sylvie.liot@cneh.fr - 01 41 17 15 76

SUR SITE

Initiation à l'hypnose

Premières approches de l'hypnose

Réf : R1613



OBJECTIFS

- S'initier aux techniques de l'hypnose thérapeutique
- Comprendre les caractéristiques de l'hypnose
- Identifier l'intérêt de l'hypnose dans sa pratique professionnelle
- Comprendre les indications et ses domaines d'application

PROGRAMME

- Les fondamentaux de l'hypnose thérapeutique contemporaine
- Définitions, pratiques et principaux courants de l'hypnose
- Le cadre éthique et thérapeutique de l'hypnose
- dans le domaine de la santé
- Les indications et limites de l'hypnose
- Les principales techniques de l'hypnose
- La préparation type d'une séance d'hypnose
- l'expérimentation de l'état hypnotique

MÉTHODES MOBILISÉES

- Jeux de rôle - Mise en situation - Ateliers pratiques

PRÉREQUIS

- Ne nécessite pas de prérequis

MODALITÉS D'ÉVALUATION DE LA FORMATION

- Recueil des attentes des participants - Quiz de connaissances - Questionnaire d'évaluation à chaud

INTERVENANT(S)

- **Un cadre** de santé, hypnothérapeute

Tarif adhérents Sur devis
 Tarif non-adhérents Sur devis

Public concerné

Tout professionnel de santé

Accessibilité

Référente Handicap CNEH
 sylvie.liot@cneh.fr - 01 41 17 15 76

CONTACT

**Florence
 Desrayaux :**

Assistante Formation

☎ 01 41 17 15 46

✉ forence.desrayaux@cneh.fr

Mieux appréhender les enjeux de la feuille de route en santé mentale

Réf : R1615



OBJECTIFS

- Identifier les principales évolutions organisationnelles à venir
- Comprendre les objectifs de la stratégie nationale de santé mentale et ses axes majeurs d'action
- Repérer les impacts de la réforme sur la stratégie et le projet d'établissement

PROGRAMME

- La feuille de route en santé mentale : éléments de contexte
- Un plan global déclinant 37 actions selon trois axes
- Les 12 chantiers des 4 domaines d'investissement prioritaires
- Focus sur la prise en charge précoce des troubles psychiques et la prévention du suicide
- Les actions en faveur du renforcement de l'autonomie du patient et de sa participation aux décisions qui le concernent
- Atelier de codéveloppement pour une impulsion institutionnelle : la transformation des pratiques versus feuille de route en santé mentale, vers où aller?

MÉTHODES MOBILISÉES

- Apports théoriques - Etudes de cas : analyse de la feuille de route - Ateliers de co-développement

PRÉREQUIS

- Ne nécessite pas de prérequis

MODALITÉS D'ÉVALUATION DE LA FORMATION

- Recueil des attentes des participants - Quiz de connaissances - Questionnaire d'évaluation à chaud

INTERVENANT(S)

- **Un médecin** psychiatre

Tarif adhérents

Sur devis

Tarif non-adhérents

Sur devis

Public concerné

- Directeurs
- Directeurs adjoints
- Chefs de pôle
- Chefs de service
- Directeurs des soins
- Cadres supérieurs de santé
- Cadres de santé

Accessibilité

Référente Handicap CNEH
sylvie.liot@cneh.fr - 01 41 17 15 76

CONTACT

**Florence
Desrayaux :**

Assistante Formation

☎ 01 41 17 15 46

✉ forence.desrayaux@cneh.fr



Education thérapeutique du patient en pédiatrie

Réf : E2420



Durée 42 h

Public concerné

Personnels soignants

Accessibilité

Référénte Handicap CNEH - sylvie.liot@cneh.fr - 01 41 17 15 76

CONTACT

**Mélanie
Doisneau :**

Assistante Formation

☎ 01 41 17 15 37

✉ melanie.doisneau@cneh.fr

OBJECTIFS

- ▶ Acquérir les connaissances et compétences pour pratiquer l'ETP en pédiatrie
- ▶ Connaître les spécificités et enjeux de l'ETP en pédiatrie

PROGRAMME

- ▶ L'ETP et ses différentes composantes (cadre législatif, objectifs, population cible, acteurs, activités, etc.)
- ▶ Spécificités et repères développementaux de l'ETP en pédiatrie (de la petite enfance à l'adolescence et la transition au service adulte)
- ▶ Le référentiel de compétences en pédiatrie
- ▶ Le diagnostic éducatif en pédiatrie : outil, posture, objectif en fonction de l'âge de l'enfant
- ▶ Les compétences relationnelles, techniques
- ▶ L'entretien avec les parents et les enfants en fonction de leur âge
- ▶ La mise en œuvre d'un programme ETP en pédiatrie dans une perspective temporelle en lien avec les besoins des enfants évoluant d'un âge à l'autre
- ▶ Les activités éducatives en tenant compte des compétences et des besoins des enfants/jeunes en fonction de leur âge et de leurs parents
- ▶ Les ateliers éducatifs adaptés dans une perspective développementale

MÉTHODES MOBILISÉES

- ▶ Travaux de sous-groupes à partir d'étude de cas

PRÉREQUIS

Ne nécessite pas de prérequis

MODALITÉS D'ÉVALUATION DE LA FORMATION

- ▶ La validation du parcours de formation, des acquis et de la maîtrise de fonction, se formalise par une évaluation sous forme d'un devoir sur table (QCM, cas pratique, etc.)

INTERVENANT(S)

Une ingénieure en éducation thérapeutique

La prise en charge de patients souffrant de troubles psychiatriques en soins généraux

Réf : R1358



OBJECTIFS

- ▶ Appréhender les modalités de prise en charge spécifiques de patients souffrant de troubles psychiatriques en service de soins généraux
- ▶ Saisir l'importance d'une prise en charge globale
- ▶ Reconnaître les attitudes et comportements des personnes présentant des troubles psychiatriques afin d'ajuster ses réponses relationnelles
- ▶ Anticiper les facteurs de risques d'une décompensation somatique et/ou psychique

PROGRAMME

- ▶ Les représentations sociales de la maladie psychiatrique
- ▶ Les spécificités de la prise en charge de la maladie mentale
 - les signes cliniques psychiatriques
 - la perception des symptômes somatiques d'un patient souffrant de troubles psychiques
 - le décryptage des signes cliniques de patients souffrant de troubles psychiatriques
 - le panorama de la nosographie psychiatrique : la sémiologie des grandes pathologies psychiatriques
- ▶ Etude de cas clinique
 - La relation soignante auprès d'un patient souffrant de troubles psychiques
- le temps de l'accueil et de la prise de contact
- l'information et la réassurance pour créer un lien
- la prise en charge globale du patient
- l'observation du comportement du patient
- l'entretien soignant auprès d'un patient souffrant de troubles psychique
- les techniques relationnelles adaptées au patient
- ▶ Atelier de mise en pratique
 - le respect des droits du patient
 - la gestion de la prise en charge dont les situations complexes
- l'alliance thérapeutique
- l'utilisation de l'espace et du temps
- la posture clinique du soignant
- la prise en compte des risques et la surveillance minimale à effectuer
- l'évaluation de l'urgence psychiatrique
- la prise en charge des situations complexes (refus de soins, productions délirantes, alcoolisation aiguë, mutilation, menaces suicidaires, etc.)

Public concerné

- Directeurs des soins
- Cadres supérieurs
- Cadres de santé
- Professionnels soignants

Accessibilité

Référente Handicap CNEH
sylvie.liot@cneh.fr - 01 41 17 15 76

CONTACT

Florence Desrayaux :

Assistante Formation

☎ 01 41 17 15 46

✉ forence.desrayaux@cneh.fr

MÉTHODES MOBILISÉES

- ▶ Apports théoriques et pratiques - Jeux de rôle - Etude de cas : analyse d'une situation clinique - Mise en situation - Ateliers pratiques

PRÉREQUIS

- ▶ Ne nécessite pas de prérequis

MODALITÉS D'ÉVALUATION DE LA FORMATION

- ▶ Recueil des attentes des participants - Quiz de connaissances - Questionnaire d'évaluation à chaud

INTERVENANT(S)

- ▶ Un **médecin** psychiatre
- ▶ Un **cadre** de santé, responsable d'un service d'urgence psychiatrique et d'une équipe de liaison

SUR SITE

Prise en charge non médicamenteuse de la douleur

Réf : E1528



OBJECTIFS

- ▶ Appréhender les techniques de prise en charge non médicamenteuse de la douleur

PROGRAMME

- ▶ La douleur et ses principaux mécanismes physiopathologiques
- ▶ Les différentes stratégies non thérapeutiques de prise en charge de la douleur
- ▶ Le développement en pratique des approches non médicamenteuses pour prévenir et traiter la douleur
- ▶ Les différentes stratégies non thérapeutiques
- ▶ L'anticipation de la douleur et la mise en place d'une stratégie de prévention de la douleur induite par les soins
- ▶ La proposition d'actions non médicamenteuses à mettre en place
- ▶ Développer un projet de prise en charge de la douleur au quotidien

Public concerné

- Personnels soignants (IDE, AS)
- AMP
- Animateurs

Accessibilité

Référente Handicap CNEH
sylvie.liot@cneh.fr - 01 41 17 15 76

CONTACT

Mélanie Doisneau :

Assistante Formation

☎ 01 41 17 15 37

✉ melanie.doisneau@cneh.fr

MÉTHODES MOBILISÉES

- ▶ Réflexion sur les expériences vécues, analyse de la pratique et interactivité - Ateliers pratiques sur la prise en charge non médicamenteuse - Mises en situation - Visualisation de séquences vidéo sur un thème particulier

PRÉREQUIS

- ▶ Ne nécessite pas de prérequis

MODALITÉS D'ÉVALUATION DE LA FORMATION

- ▶ Recueil des attentes des participants - Quiz de connaissances - Questionnaire d'évaluation à chaud

INTERVENANT(S)

- ▶ Un **pharmacien**, ressource douleur

Toutes nos formations sont déclinables sur site client pour un groupe de participants et sur mesure – contact@cneh.fr



Indications et modalités d'utilisation du MEOPA dans les douleurs induites

Réf : E2061



OBJECTIFS

- ▶ Maîtriser les indications et contre-indications du MEOPA
- ▶ Être en capacité d'administrer le MEOPA et acquérir les bons gestes

PROGRAMME

- ▶ Douleur et anxiété (synergie et risques), les effets secondaires
- ▶ Sédation Les risques environnementaux et toxicité pour le personnel
- ▶ Respiration : physiologie respiratoire, monitoring, oxymétrie ; détresse respiratoire, insuffisance respiratoire aiguë Les bonnes pratiques : stockage, manipulation, utilisation
- ▶ Le MEOPA (protoxyde d'azote) Les protocoles d'administration, efficacité, tolérance
- ▶ Les indications et contre indications, mode d'action, associations et interactions médicamenteuse Les bonnes pratiques : surveillance, monitoring
- ▶ L'information et le consentement éclairé du patient

MÉTHODES MOBILISÉES

- ▶ Pratique de l'utilisation du MEOPA - Manipulation et maintenance du matériel - Fiche matériel - Utilisation des critères d'efficacité (succès et échecs), aux échelles de comportements et aux critères de tolérance (effets indésirables graves ou mineurs) - Surveillance, fonctions vitales, monitoring (oxymètre) - Ateliers pratiques de manipulation et d'administration de MEOPA avec présentation des bouteilles - Une expérience pratique pour chaque participant d'une administration de MEOPA

PRÉREQUIS

- ▶ Ne nécessite pas de prérequis

MODALITÉS D'ÉVALUATION DE LA FORMATION

- ▶ Recueil des attentes des participants - Quiz de connaissances - Questionnaire d'évaluation à chaud

INTERVENANT(S)

- ▶ Un cadre de santé, spécialiste de la prise en charge de la douleur

Public concerné

- Médecins
- Équipes d'encadrement
- Personnels soignants

Accessibilité

Référente Handicap CNEH
sylvie.liot@cneh.fr - 01 41 17 15 76

CONTACT

Mélanie

Doisneau :

Assistante Formation

☎ 01 41 17 15 37

✉ melanie.doisneau@cneh.fr

Soulager la douleur par l'aromathérapie

OBJECTIFS

- ▶ Soulager la douleur par la phytothérapie comme alternative thérapeutique

PROGRAMME

- ▶ Rappels sur la douleur
- ▶ Les Huiles Essentielles (HE) ; les principales HE et leurs propriétés pharmacologiques
- ▶ Les indications et contre indications
- ▶ Les effets indésirables
- ▶ Le risque toxicologique des HE
- ▶ Les restrictions d'usage
- ▶ Les huiles végétales
- ▶ Les différentes voies d'administration
- ▶ Les aspects réglementaires
- ▶ Aromathérapie et prise en charge de la douleur : Indications des HE dans les douleurs aiguës, inflammatoires, neuropathiques, musculaires, plaies chroniques, induites par les soins

MÉTHODES MOBILISÉES

- ▶ Réflexion sur les expériences vécues, analyse de la pratique et interactivité - Nombreuses illustrations - Mises en situation, des manipulations d'échantillon d'huiles essentielles

PRÉREQUIS

- ▶ Ne nécessite pas de prérequis

MODALITÉS D'ÉVALUATION DE LA FORMATION

- ▶ Recueil des attentes des participants - Quiz de connaissances - Questionnaire d'évaluation à chaud

INTERVENANT(S)

- ▶ Un pharmacien hospitalier, phytoaromathérapeute

Réf : E1527



Durée 7h

Paris 31 mai 2023

Tarif adhérents 520 €

Tarif non-adhérents 570 €

Public concerné

- Pharmaciens/préparateurs
- Cadres de santé
- IDE, AS

Accessibilité

Référente Handicap CNEH
sylvie.liot@cneh.fr - 01 41 17 15 76

SUR SITE

La prise en charge de la douleur en psychiatrie

OBJECTIFS

- ▶ Appréhender la douleur dans l'interaction somatique et psychique
- ▶ Travailler sur un repérage des indicateurs de douleur et de souffrance psychique
- ▶ Développer les capacités d'accueil, de soutien et d'accompagnement des personnes en souffrance par des attitudes relationnelles adéquates

PROGRAMME

- ▶ Les représentations de la douleur et de la souffrance
- ▶ Le cadre légal et réglementaire
- ▶ L'organisation de la prise en charge de la douleur au niveau de l'établissement
- ▶ La douleur en santé mentale
- ▶ La physiologie de la douleur
- ▶ Les différents types de douleurs
- ▶ Les différentes dimensions de la douleur (composantes, aspects, mécanismes)
- ▶ Les mécanismes de la douleur
- ▶ La prévention de la douleur
- ▶ Quelles réponses face aux situations difficiles : prostration, douleur, agression, demande déguisée
- ▶ Les outils d'évaluation : intérêt et limites
- ▶ Appréhender les différentes échelles d'évaluation de la douleur en santé mentale
- ▶ Les traitements médicamenteux et non médicamenteux de la douleur

MÉTHODES MOBILISÉES

- ▶ Réflexion sur les expériences vécues, analyse de la pratique et interactivité - Nombreuses illustrations - Etude de cas cliniques

PRÉREQUIS

- ▶ Ne nécessite pas de prérequis

MODALITÉS D'ÉVALUATION DE LA FORMATION

- ▶ Recueil des attentes des participants - Questionnaire d'évaluation à chaud

INTERVENANT(S)

- ▶ **Dr Nicolas Saffon**, unité résonance (soins palliatifs, douleur, soins de support) CHU de Toulouse

Réf : E760



Tarif adhérents Sur devis
Tarif non-adhérents Sur devis

Public concerné

- Médecins
- Personnels soignants
- Membres du CLUD

Accessibilité

Référente Handicap CNEH
sylvie.liot@cneh.fr - 01 41 17 15 76

CONTACT

**Mélanie
Doisneau :**
Assistante Formation

☎ 01 41 17 15 37

✉ melanie.doisneau@cneh.fr

SUR SITE

Prévention et soins des escarres

OBJECTIFS

- ▶ Maîtriser les notions de base en matière d'anatomo-physiologie de la peau et des tissus
- ▶ Maîtriser les types, les stades et les techniques de soin de l'escarre et réaliser les soins de l'escarre

PROGRAMME

- ▶ La physiologie de la peau et les phénomènes de la cicatrisation
- ▶ Les modalités de détection : les échelles, les modalités d'utilisation ; la fréquence de dépistage
- ▶ Les modalités de prévention des escarres
- ▶ Les différents traitements (locaux et chirurgicaux)
- ▶ Le traitement de l'escarre (nettoyage, pansements, douleur) à leurs différents stades de constitution
- ▶ Les pansements : les hydrogels, hydrocolloïdes, hydrocellulaires, alginates, et pansements gras/interfaces, ...
- ▶ Les plaies et la nutrition
- ▶ Les protocoles de soins

MÉTHODES MOBILISÉES

- ▶ Réflexion sur les expériences vécues, analyse de la pratique et interactivité - Autoévaluation de ses pratiques professionnelles - Étude de cas cliniques

PRÉREQUIS

- ▶ Ne nécessite pas de prérequis

MODALITÉS D'ÉVALUATION DE LA FORMATION

- ▶ Recueil des attentes des participants - Quiz de connaissances - Questionnaire d'évaluation à chaud

INTERVENANT(S)

- ▶ **Un dermatologue**
- ▶ **Une cadre de santé**

Réf : E1252



Public concerné

- Cadres de santé
- Pharmaciens
- IDE, AS

Accessibilité

Référente Handicap CNEH
sylvie.liot@cneh.fr - 01 41 17 15 76

CONTACT

**Mélanie
Doisneau :**
Assistante Formation

☎ 01 41 17 15 37

✉ melanie.doisneau@cneh.fr



SUR SITE

Promouvoir une culture de la bientraitance à l'hôpital

Réf : E2317



OBJECTIFS

- ▶ Déployer une culture de bientraitance
- ▶ Prévenir et détecter les situations et les actes de maltraitance
- ▶ Comprendre et analyser les facteurs de risques de maltraitance dans le quotidien d'un établissement

PROGRAMME

- ▶ Définition et concept de la bientraitance, du prendre soin bientraitant
- ▶ Les textes relatifs aux droits des patients / résidents, des familles et des proches
- ▶ Les paramètres à prendre en compte pour promouvoir la bientraitance
- ▶ Les valeurs, approches et attitudes de la notion de bientraitance : les notions de singularité, respect des droits, vulnérabilité, sollicitude, ...
- ▶ Le respect de l'intimité et de la dignité du patient, critère impératif de la HAS V2020
- ▶ La maltraitance : abus ou omissions ?
- ▶ Les différents aspects de la bientraitance
- ▶ La mise en place d'une dynamique favorable à la bientraitance
- ▶ Déployer une culture de bientraitance au sein de l'établissement
- ▶ Mettre en place un dispositif d'évaluation périodique de la bientraitance, du respect de l'intimité et de la dignité du patient et plus largement de ses droits fondamentaux au regard du profil des patients accueillis dans l'établissement

MÉTHODES MOBILISÉES

- ▶ Réflexion sur les expériences vécues, analyse de la pratique et interactivité - Nombreuses illustrations, vidéos - Etude de cas - Mises en situation/jeux de rôle

PRÉREQUIS

- ▶ Ne nécessite pas de prérequis

MODALITÉS D'ÉVALUATION DE LA FORMATION

- ▶ Recueil des attentes des participants - Quiz de connaissances - Questionnaire d'évaluation à chaud

INTERVENANT(S)

- ▶ Une psychologue
- ▶ Une cadre supérieure de santé

Public concerné

- Chefs d'établissement
- Personnels médicaux et paramédicaux
- Personnels d'encadrement

Accessibilité

Référente Handicap CNEH
sylvie.liot@cneh.fr - 01 41 17 15 76

CONTACT

**Mélanie
Doisneau :**

Assistante Formation

☎ 01 41 17 15 37

✉ melanie.doisneau@cneh.fr

Communication : s'approprier les bases de la PNL

Réf : E1900



OBJECTIFS

- ▶ Adapter le langage à l'interlocuteur
- ▶ Maîtriser les bases de la communication selon la PNL
- ▶ Utiliser les techniques de recadrage et de reformulation
- ▶ Communiquer plus efficacement

PROGRAMME

- ▶ L'objectif de la PNL en 5 étapes
- ▶ La mobilisation des ressources
- ▶ Les états internes : l'influence de nos pensées ; notre système de perception ; notre congruence identitaire
- ▶ Les niveaux logiques et leur alignement selon notre système de valeurs
- ▶ La communication : l'écoute active et bienveillante ; le questionnement et la reformulation ; la validation et technique de l'ancrage
- ▶ L'acceptation de soi/ affirmation de soi / confiance en soi
- ▶ Les valeurs : vivre en accord avec ses valeurs, assumer sa responsabilité

MÉTHODES MOBILISÉES

- ▶ Réflexion sur les expériences vécues, analyse de la pratique et interactivité - Nombreuses mises en situations/ jeux de rôles - Etude de cas difficiles

PRÉREQUIS

- ▶ Ne nécessite pas de prérequis

MODALITÉS D'ÉVALUATION DE LA FORMATION

- ▶ Recueil des attentes des participants - Questionnaire d'évaluation à chaud

INTERVENANT(S)

- ▶ Un consultant formateur expert Management, PNL et coach certifié

Durée 7h

Paris 2 oct. 2023

Tarif adhérents 520 €

Tarif non-adhérents 570 €

Public concerné

- Managers
- Personnels médicaux et paramédicaux

Accessibilité

Référente Handicap CNEH
sylvie.liot@cneh.fr - 01 41 17 15 76

ACTU

SUR SITE

La relation d'aide

Réf : E1345



OBJECTIFS

- ▶ Maîtriser le concept de relation d'aide
- ▶ Développer ses compétences relationnelles

Public concerné

- Personnels soignants
- Personnels médicaux

PROGRAMME

- ▶ Explorer des représentations sur la relation d'aide
- ▶ Les différentes approches et enjeux de la relation d'aide
- ▶ Une posture d'accompagnement
- ▶ Les techniques d'entretien
- ▶ Les outils pour mieux comprendre le malade
- ▶ Les étapes de l'accompagnement
- ▶ Accompagner le patient dans le changement

Accessibilité

Référente Handicap CNEH
sylvie.liot@cneh.fr - 01 41 17 15 76

MÉTHODES MOBILISÉES

- ▶ Réflexion sur les expériences vécues, analyse de la pratique et interactivité - Mises en situation/jeux de rôle - Cas pratiques à partir de situations de patients proposées par les participants

PRÉREQUIS

- ▶ Ne nécessite pas de prérequis

MODALITÉS D'ÉVALUATION DE LA FORMATION

- ▶ Recueil des attentes des participants - Questionnaire d'évaluation à chaud

INTERVENANT(S)

- ▶ Une **psychologue**, hypnothérapeute, diplômée de victimologie, master de gestion des émotions, collaboratrice pour l'organisation et le suivi des enseignements en psycho-traumatologie et victimologie, ancienne permanencière Auxiliaire de Régulation Médicale au SAMU de Paris

CONTACT

**Mélanie
Doisneau :**

Assistante Formation

☎ 01 41 17 15 37

✉ melanie.doisneau@cneh.fr





VOUS INSCRIRE

En ligne sur www.cneh.fr :

Rubrique Formations puis nos domaines de formation faites votre choix et suivez le lien inscription.

En nous retournant le bulletin d'inscription au choix :

- Par e-mail à formation@cneh.fr
- Par courrier au CNEH, 3 rue Danton, 92240 Malakoff

Rappel : *N'engagez pas de démarche de déplacement et d'hébergement sans la confirmation de votre formation par le CNEH. En cas de doute contactez-nous au : 01 41 17 15 15*

Dès réception de votre inscription par nos services 2 étapes :

1. L'envoi de la convention
2. Dès confirmation de la session par le CNEH, nous vous faisons parvenir un mail de confirmation accompagné de la convocation précisant date(s), horaires et lieu de la session.

Formation en classe virtuelle :

Le CNEH utilise l'outil de conférence en ligne TEAMS. Chaque participant reçoit quelques jours avant sa formation une invitation. Les supports de formation sont mis à disposition sur une plateforme dédiée.

HÉBERGEMENT

Nos partenaires hébergement à proximité du CNEH :

● B&B Hotel Paris Malakoff Parc des Expositions

Code partenaire : PARCNE09

Convocation CNEH à présenter le jour de votre arrivée

Tarif nuitée 2024 : 122 € TTC petit déjeuner et taxe de séjour inclus. L'hôtel dispose d'un parking fermé.

Réservations uniquement par mail à bb_4301@hotelbb.com en communiquant les informations suivantes : Nom, Prénom – Numéro de téléphone portable – Numéro de carte bancaire et sa date d'expiration (pour la garantie) – Dates de séjour _ code partenaire.

2 Boulevard Charles de Gaulle , 92240 Malakoff, France - 08 92 78 80 77

● BBA - Centrale de réservation hôtelière

Notre partenaire BBA (Business Booking Agency) est à votre disposition pour répondre à toutes vos demandes de réservation hôtelière en tenant compte de vos exigences de confort et de votre budget.

<https://resa.groupebba-bma.com>

Pour toute question portant sur l'accessibilité de nos locaux, contactez notre référent handicap :

Sylvie LIOT

Tél. 01 41 17 15 76 - 06 42 22 31 55

sylive.liot@cneh.fr

VOTRE JOURNÉE DE FORMATION

Les formations se déroulent de 9h à 17h (coupure 1h30 le midi). Des pauses sont prévues au cours de la matinée et de l'après-midi. Les stagiaires sont accueillis dans une des onze salles du centre de formation du CNEH, situé à Malakoff, à quelques minutes en métro de la gare Montparnasse.

RESTAURATION

Pour nos sessions parisiennes, tous les stagiaires* sont invités à déjeuner gratuitement dans un restaurant réservé à leur attention. Le CNEH met à disposition dans son centre de formation un distributeur de boissons chaudes ainsi que des fontaines à eau.

** Hors stagiaires suivant une préparation aux concours ou une formation d'adaptation à l'emploi*

● Apparthôtel Séjours & Affaires Malakoff

La résidence dispose de studios dotés d'une kitchenette, d'une salle de bains, d'une télévision et d'un accès wifi.

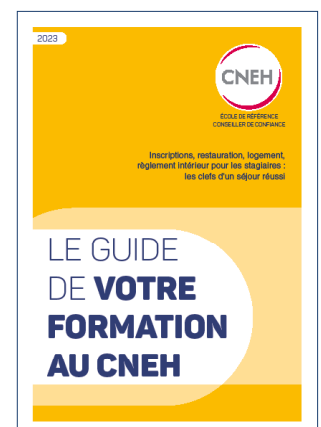
Code partenaire : CNEH

Convocation CNEH à présenter le jour de votre arrivée

Tarif nuitée 2024 : 122 € TTC petit déjeuner et taxe de séjours inclus

120 boulevard Gabriel Péri, 92240 MALAKOFF

01 49 12 05 10 – www.myresidhome.com



CONDITIONS GÉNÉRALES DE VENTE

I - Préambule

Le CNEH, association régie par la loi du 1er juillet 1901, est un organisme de formation indépendant. L'association CNEH est domiciliée au 3 rue Danton - 92240 Malakoff. Elle est déclarée sous le numéro d'activité 1.192 1585 192 et enregistrée en tant qu'organisme DPC sous le numéro 1044.



REPUBLIQUE FRANÇAISE

La certification qualité a été délivrée au titre de la catégorie d'action suivante :
ACTIONS DE FORMATION

Définitions :

- le CNEH sera dénommé ci-après « organisme de formation » ;
- les personnes suivant le stage seront dénommées ci-après « stagiaires » ;
- le directeur de la formation au CNEH sera dénommé ci-après « le responsable des formations ».

II - Dispositions générales

Article 1

Conformément aux articles L 6352-3 et suivants et R 6352-1 et suivants du Code du travail, le présent règlement intérieur a pour objet de définir les règles générales et permanentes de fonctionnement, de préciser la réglementation en matière d'hygiène et de sécurité, les règles relatives aux droits et aux devoirs des stagiaires.

III - Champ d'application

Article 2 : Personnes concernées

Le présent règlement s'applique à tous les stagiaires inscrits à une session dispensée par le CNEH et ce, pour toute la durée de la formation suivie. Chaque stagiaire est considéré comme ayant accepté les termes du présent règlement lorsqu'il suit une formation dispensée par le CNEH et accepte que des mesures soient prises à son égard en cas d'observation de ce dernier.

Article 3 : Lieu de la formation

La formation aura lieu soit dans les locaux du CNEH, soit dans des locaux extérieurs. Les dispositions du présent règlement sont applicables non seulement au sein des locaux du CNEH, mais également dans tout local destiné à recevoir des formations de cet organisme.

IV - Hygiène et sécurité

Article 4 : Règles générales

Chaque stagiaire doit veiller à sa sécurité personnelle et à celle des autres en respectant les consignes générales et particulières de sécurité et d'hygiène en vigueur sur le lieu de formation.

Toutefois, conformément à l'article R. 6352-1 du Code du travail, lorsque la formation se déroule dans une entreprise

ou un établissement déjà doté d'un règlement intérieur, les mesures de sécurité et d'hygiène applicables aux stagiaires sont celles de ce dernier règlement.

Article 5 : Interdiction de fumer

Depuis le 1^{er} février 2007, il est interdit de fumer dans les lieux affectés à un usage collectif, fermés et couverts, qui constituent des lieux de travail (articles L.3512-8 [1] et R.3512-2 du Code de la santé publique [2]).

Article 6 : Boissons alcoolisées

Il est interdit aux stagiaires de pénétrer ou de séjourner dans les locaux du CNEH en état d'ivresse ainsi que d'y introduire des boissons alcoolisées.

Article 7 : Accident

Tout accident ou incident survenu à l'occasion ou en cours de formation doit être immédiatement déclaré par le stagiaire accidenté ou les personnes témoins de l'accident, au responsable des formations. Conformément à l'article R. 6342-1 du Code du travail, les obligations qui incombent à l'employeur en application des législations de sécurité sociale sont assumées par la personne, le service ou l'établissement qui assure le versement de la rémunération due au stagiaire.

Article 8 : Consignes d'incendie

Conformément aux articles R. 4227-28 et suivants du Code du travail, les consignes d'incendie et notamment un plan de localisation des extincteurs et des issues de secours sont affichés dans les locaux de formation de manière à être connus de tous les stagiaires.

V - Discipline

Article 9 : Horaires de stage

Les horaires de stage sont fixés par le CNEH et portés à la connaissance des stagiaires par la convocation adressée par voie électronique et/ou par voie postale. Les stagiaires sont tenus de respecter ces horaires.

Le CNEH se réserve, dans les limites imposées par des dispositions en vigueur, le droit de modifier les horaires de stage en fonction des nécessités de service. Les stagiaires doivent se conformer aux modifications apportées par le CNEH aux horaires d'organisation du stage. En cas d'absence ou de retard au stage, il est préférable pour le stagiaire d'en avvertir soit le formateur, soit le responsable des formations, soit le secrétariat du CNEH.

Par ailleurs, une fiche de présence doit être signée par le stagiaire.

Article 10 : Accès au lieu de formation

Sauf autorisation expresse du CNEH, les stagiaires ayant accès au lieu de formation pour suivre leur stage ne peuvent :

- y entrer ou y demeurer à d'autres fins ;
- faciliter l'introduction de tierces personnes au sein de l'organisme.

Article 11 : Tenue et comportement

Les stagiaires sont invités à se présenter au lieu de formation en tenue décente et à avoir un comportement correct à l'égard de toute personne présente au CNEH.

Article 12 : Usage du matériel

Chaque stagiaire a l'obligation de conserver en bon état le matériel qui lui est confié en vue de sa formation. Les stagiaires sont tenus d'utiliser le matériel conformément à son objet. L'utilisation du matériel à d'autres fins, notamment personnelles est interdite, sauf pour le matériel mis à disposition à cet effet.

À la fin du stage, le stagiaire est tenu de restituer tout matériel et document en sa possession appartenant à l'organisme de formation, sauf les documents pédagogiques distribués en cours de formation.

Article 13 : Enregistrements

Il est formellement interdit, sauf dérogation expresse, d'enregistrer ou de filmer les sessions de formation.

Article 14 : Documentation pédagogique

La documentation pédagogique remise lors des sessions de formation est protégée au titre des droits d'auteur et ne peut être utilisée autrement que pour un strict usage personnel.

Article 15 : Responsabilité de l'organisme en cas de vol ou endommagement de biens personnels des stagiaires

Le CNEH décline toute responsabilité en cas de perte, vol ou détérioration des objets personnels de toute nature déposés par les stagiaires dans les locaux de formation.

Article 16 : Sanctions

Tout agissement considéré comme fautif par la direction de l'organisme de formation pourra, en fonction de sa nature et de sa gravité, faire l'objet de l'une ou l'autre des sanctions ci-après :

- avertissement écrit par le Directeur de l'organisme de formation ;
- exclusion définitive de la formation.

Les amendes ou autres sanctions pécuniaires sont interdites.

Le responsable des formations doit informer préalablement à la prise d'une sanction :

- l'employeur, lorsque le stagiaire est un salarié bénéficiant d'un stage dans le cadre du plan de formation en entreprise ;
- l'employeur et l'organisme paritaire qui a pris à sa charge les dépenses de la formation, lorsque le stagiaire est un salarié bénéficiant d'un stage dans le cadre d'un congé de formation.

Article 17 : Procédure disciplinaire

Aucune sanction ne peut être infligée au stagiaire sans que celui-ci ait été informé au préalable des griefs retenus contre lui.

Lorsque le responsable des formations ou son représentant envisage de prendre une sanction qui a une incidence, immédiate ou non, sur la présence d'un stagiaire dans une formation, il est procédé ainsi qu'il suit :

- Le responsable des formations ou son représentant convoque

le stagiaire en lui indiquant l'objet de cette convocation.

- Celle-ci précise la date, l'heure et le lieu de l'entretien. Elle est écrite et est adressée par lettre recommandée ou remise à l'intéressé contre décharge.

- Au cours de l'entretien, le stagiaire peut se faire assister par une personne de son choix, stagiaire ou salarié de l'organisme de formation.

- La convocation mentionnée à l'alinéa précédent fait état de cette faculté. Le responsable des formations ou son représentant indique le motif de la sanction envisagée et recueille les explications du stagiaire.

Dans le cas où une exclusion définitive du stage est envisagée, une commission de discipline est constituée, où siègent des représentants des stagiaires.

- Elle est saisie par le responsable des formations ou son représentant après l'entretien susvisé et formule un avis sur la mesure d'exclusion envisagée.

- Le stagiaire est avisé de cette saisine. Il est entendu sur sa demande par la commission de discipline. Il peut, dans ce cas, être assisté par une personne de son choix, stagiaire ou salarié de l'organisme. La commission de discipline transmet son avis au Directeur de l'organisme dans le délai d'un jour franc après sa réunion.

- La sanction ne peut intervenir moins d'un jour franc ni plus de quinze jours après l'entretien ou, le cas échéant, après la transmission de l'avis de la commission de discipline. Elle fait l'objet d'une décision écrite et motivée, notifiée au stagiaire sous la forme d'une lettre qui lui est remise contre décharge ou d'une lettre recommandée.

Lorsque l'agissement a donné lieu à une mesure conservatoire d'exclusion temporaire à effet immédiat, aucune sanction définitive, relative à cet agissement, ne peut être prise sans que le stagiaire ait été informé au préalable des griefs retenus contre lui et éventuellement que la procédure décrite ci-dessus ait été respectée.

VI - Publicité et date d'entrée en vigueur

Article 18 : Publicité

Le présent règlement est affiché dans les locaux du CNEH accessible à chaque stagiaire.

Un exemplaire du présent règlement est disponible à l'accueil du CNEH et sur son site Internet.

CNEH, 3 rue Danton 92240 Malakoff 01 41 17 15 15
www.cneh.fr

DEMANDE D'INSCRIPTION



À renvoyer au CNEH

- Par courrier : Service formation - 3, rue Danton 92240 Malakoff
- Par e-mail : formation@cneh.fr - 01 41 17 15 76

FORMATION*

Intitulé

Référence [] [] [] [] Date(s)

Facturation sur Chorus Pro (établissements publics) : SIRET de l'établissement (14 chiffres) [] [] [] [] [] [] [] [] [] [] [] [] [] []

Code Service Chorus (SE) Numéro d'Engagement Juridique (EJ)

FORMATION SUIVIE AU TITRE DU DPC* (l'attestation délivrée uniquement après obtention des informations ci-après)

Acquisition, entretien ou perfectionnement des connaissances

N° RPPS N° ADELI

Mode d'exercice dominant (> 50%) Salarié Libéral Mixte Service de santé des armées

PARTICIPANT*

Mme M. Nom Prénom

Secteur Direction Administratif Médical Soins et paramédical Technique et logistique

Autre

Métier exercé Pôle/Service

E-mail du participant (obligatoire)

Nom de l'établissement

Statut juridique de l'établissement Public Privé Espic

Adresse de l'établissement

Code postal [] [] [] [] [] Ville Téléphone [] [] [] [] [] [] [] [] [] [] [] []

RESPONSABLE DE FORMATION*

Mme M. Nom Prénom

Adresse (si différente de l'établissement)

Code postal [] [] [] [] [] Ville

Téléphone [] [] [] [] [] [] [] [] [] [] [] []

E-mail (obligatoire)

FINANCEUR (SI DIFFÉRENT DE L'EMPLOYEUR) :

Adresse

Code postal [] [] [] [] [] Ville

Depuis le 25 mai 2018, le Règlement général sur la protection des données (RGPD) a défini de nouvelles règles de protection des données à caractère personnel. Le CNEH ne recueille que les données indispensables à votre inscription et s'engage à ne pas les diffuser. Si vous souhaitez modifier ou supprimer vos coordonnées, vous pouvez adresser un mail à formation@cneh.fr

*tous les champs sont obligatoires


Date	Signature et cachet
------	---------------------

NOTRE CENTRE DE FORMATION

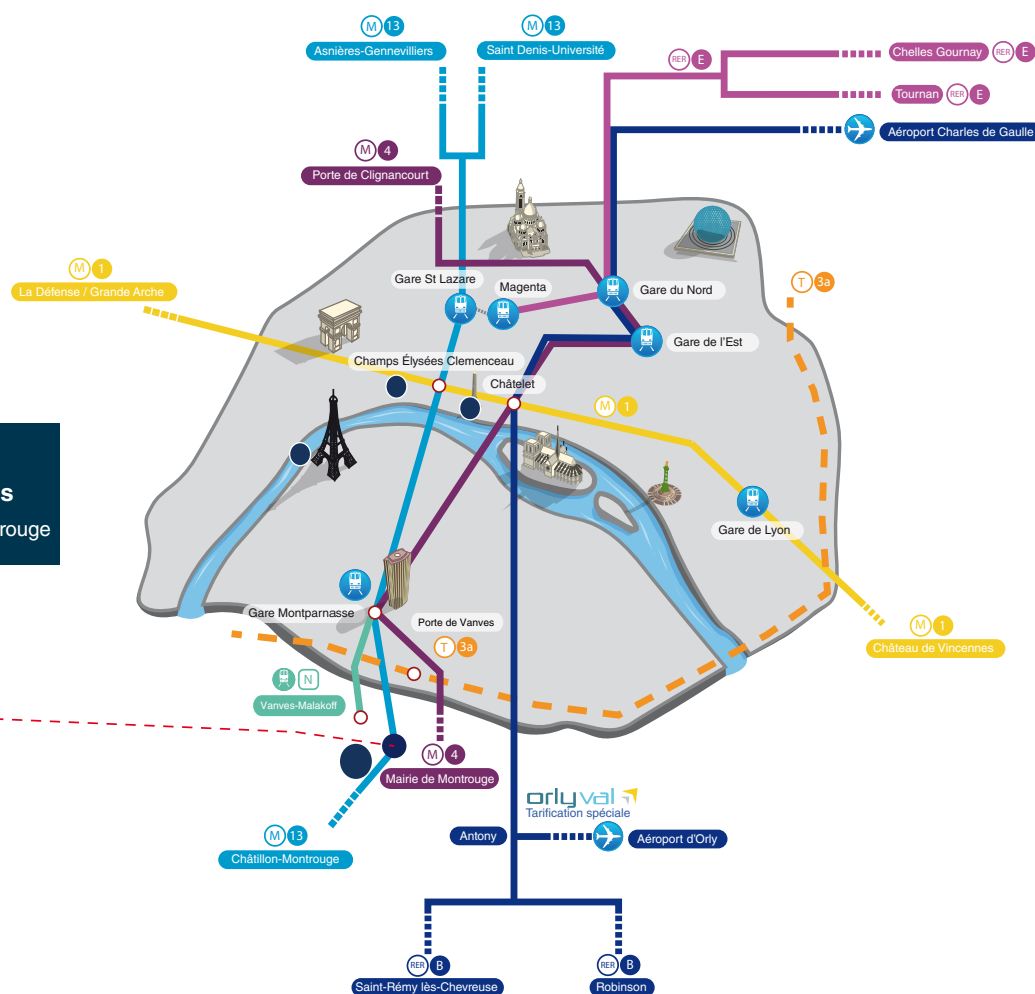
À proximité du cœur de la capitale, nous vous accueillons dans un environnement confortable et convivial.

Retrouvez les modalités pratiques de votre séjour au CNEH p. 620

Adresse : CNEH, 3 rue Danton - 92240 Malakoff

 **13** Malakoff - Plateau de

Tél. : 01 41 17 15 15



Sortir à la station
Malakoff-Plateau de Vanves
Ligne 13 direction Châtillon-Montrouge



CONTACT

Tél. 01 41 17 15 15

E-mail : formation@cneh.fr

Et toutes les informations sur WWW.CNEH.FR

RETROUVEZ TOUTES NOS FORMATIONS
SUR WWW.CNEH.FR



CNEH - Centre National de l'Expertise Hospitalière
3 rue Danton 92240 Malakoff - Tél. 01 41 17 15 15